

2020 年 4 月から 10 月末にかけて発生した知床半島ヒグマ管理計画の目標②③④⑦の危険事例発生場所についてマップ化し、図 1 に図示した。

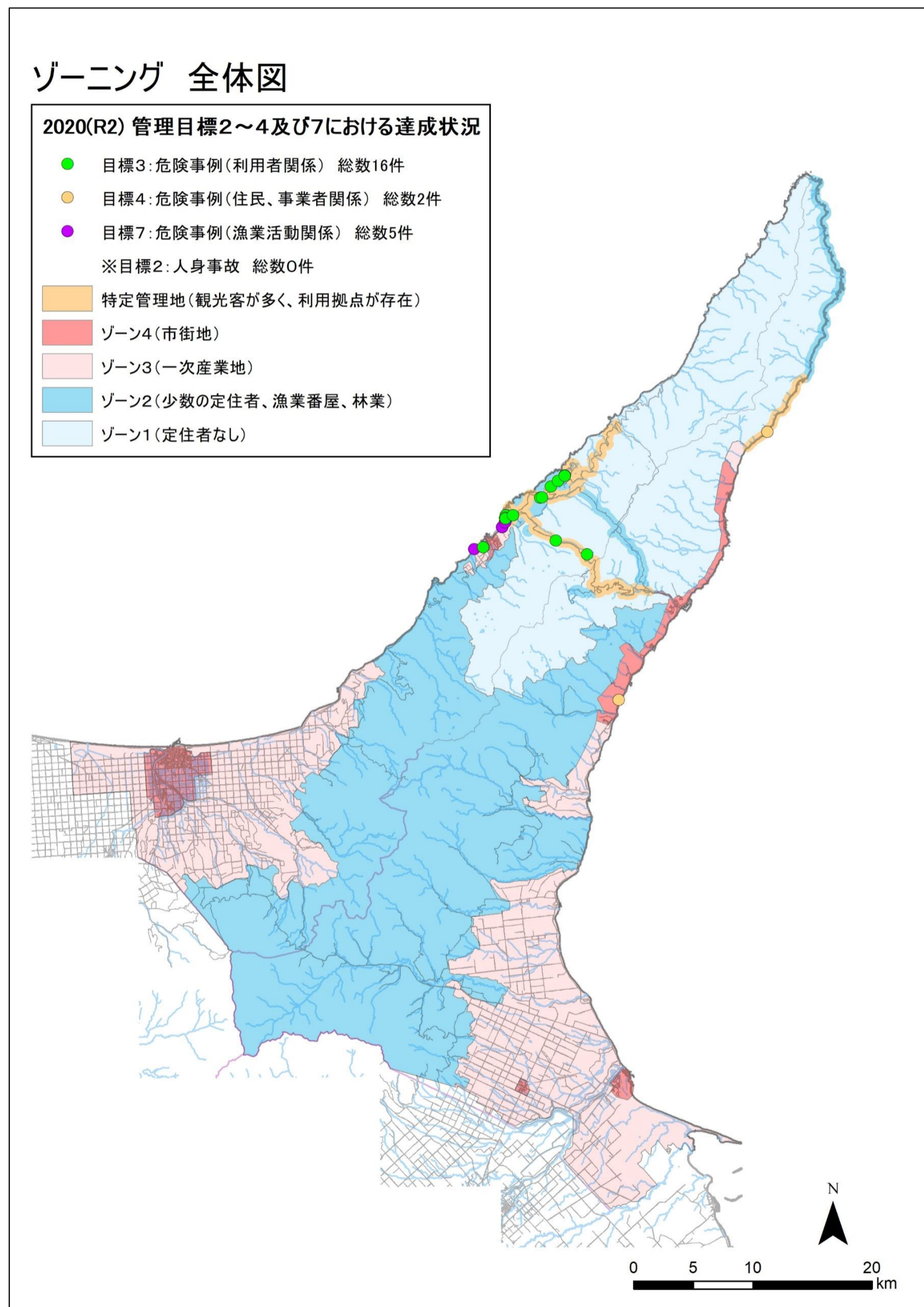


図 1. 全体図 危険事例発生場所

2020年4月から10月末にかけて発生した知床半島ヒグマ管理計画の目標⑤の市街地(ゾーン4)への出沒があった場所についてマップ化し、図2に図示した。

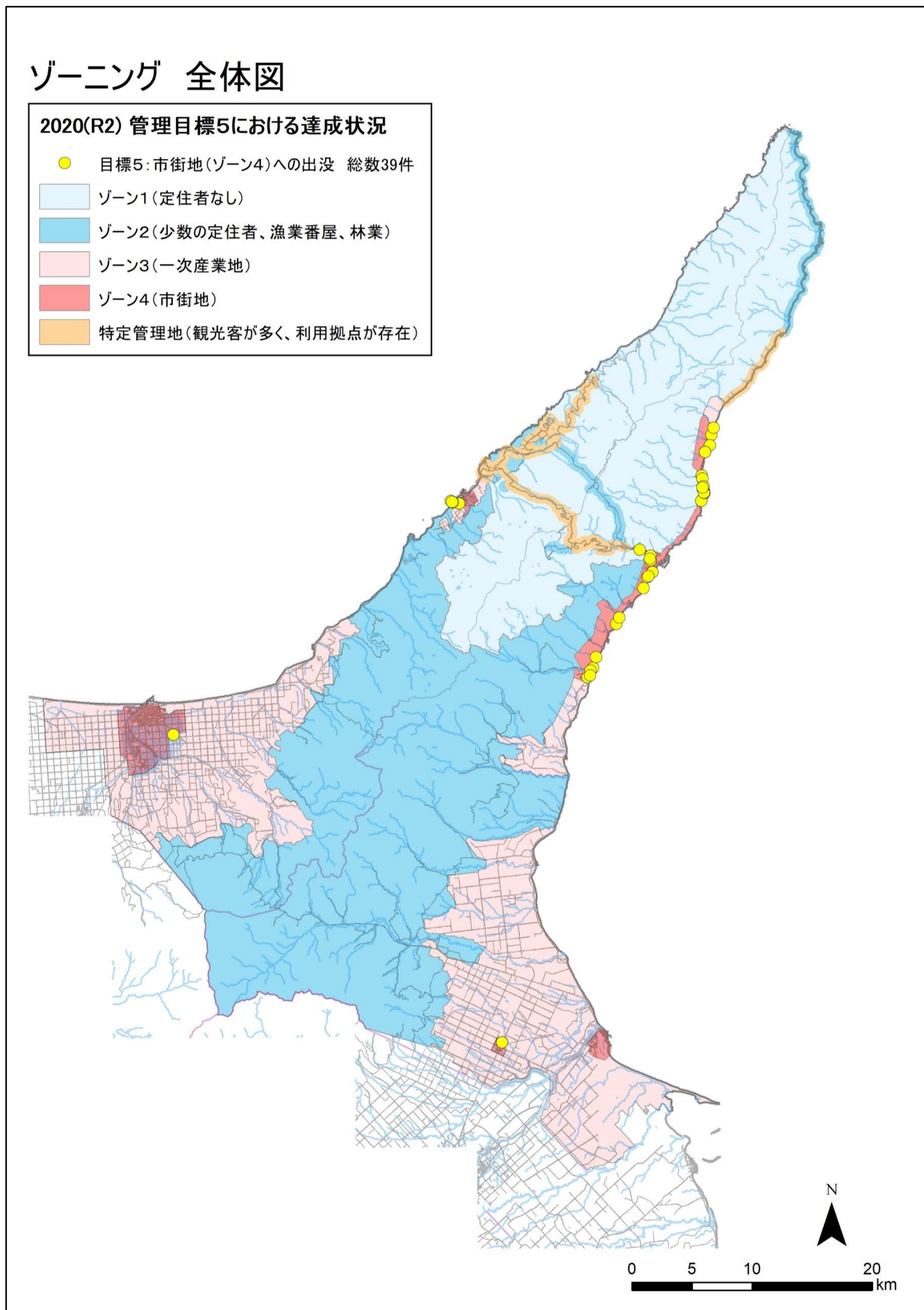


図2. 全体図 市街地(ゾーン4)への出沒場所