

知床公園全体の利用状況

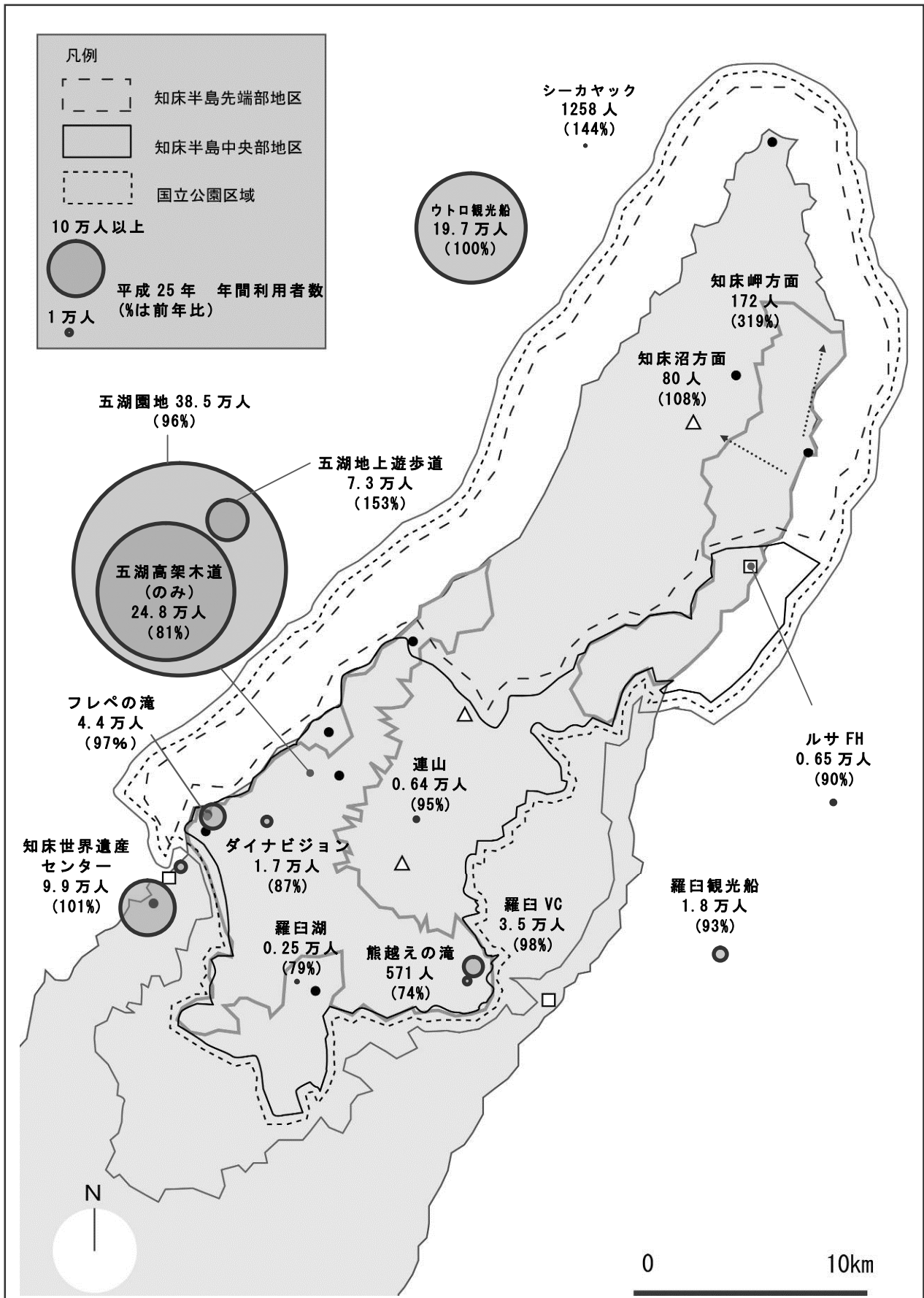


図 1 知床公園全体の利用状況

# 1 斜里町及び羅臼町の観光客入込数

## (1) 斜里町観光客入込数

表 1 斜里町観光客入込数

		1月	2月	3月	4月	5月	6月	7月	8月	9月	10月	11月	12月	計
平成13年	① 日帰り利用者数(人)	5,743	85,528	57,698	15,951	35,462	79,738	147,702	234,253	176,851	179,598	9,175	13,804	1,041,503
	② 宿泊利用者数(人)	23,127	49,190	36,791	21,986	52,503	71,774	84,100	89,868	76,857	66,566	27,839	14,146	614,747
	③ 入込数合計(人)	28,870	134,718	94,489	37,937	87,965	151,512	231,802	324,121	253,708	246,164	37,014	27,950	1,656,250
平成14年	① 日帰り利用者数(人)	5,583	88,746	52,772	16,837	35,858	75,517	136,395	219,864	179,994	174,970	8,590	13,869	1,008,995
	② 宿泊利用者数(人)	22,483	51,041	33,650	23,207	53,090	67,975	77,662	84,348	78,223	64,851	26,063	13,747	596,340
	③ 入込数合計(人)	28,066	139,787	86,422	40,044	88,948	143,492	214,057	304,212	258,217	239,821	34,653	27,616	1,605,335
平成15年	① 日帰り利用者数(人)	5,400	82,454	51,329	13,132	35,675	77,229	144,961	223,669	169,373	155,792	6,617	15,673	981,304
	② 宿泊利用者数(人)	21,750	47,422	32,730	18,100	52,819	69,516	82,539	87,726	73,607	57,743	20,077	15,536	579,565
	③ 入込数合計(人)	27,150	129,876	84,059	31,232	88,494	146,745	227,500	311,395	242,980	213,535	26,694	31,209	1,560,869
平成16年	① 日帰り利用者数(人)	4,206	79,149	51,953	12,924	37,080	71,552	132,369	223,980	174,704	167,221	8,311	14,889	978,338
	② 宿泊利用者数(人)	16,939	45,521	33,128	17,813	54,900	64,406	75,369	87,726	75,924	66,539	25,219	14,759	578,243
	③ 入込数合計(人)	21,145	124,670	85,081	30,737	91,980	135,958	207,738	311,706	250,628	233,760	33,530	29,648	1,556,581
平成17年	① 日帰り利用者数(人)	4,666	87,581	55,140	12,117	31,719	70,421	140,630	273,256	218,380	206,918	9,941	13,047	1,123,816
	② 宿泊利用者数(人)	18,793	50,371	35,160	16,701	46,963	63,388	80,073	93,819	85,084	74,762	30,166	12,933	608,213
	③ 入込数合計(人)	23,459	137,952	90,300	28,818	78,682	133,809	220,703	367,075	303,464	281,680	40,107	25,980	1,732,029
平成18年	① 日帰り利用者数(人)	4,222	71,258	48,562	12,542	36,627	77,741	139,982	245,930	202,246	194,627	8,495	13,100	1,055,332
	② 宿泊利用者数(人)	17,004	40,983	30,966	19,778	54,230	75,379	80,894	92,870	78,798	70,321	25,778	14,115	601,116
	③ 入込数合計(人)	21,226	112,241	79,528	32,320	90,857	153,120	220,876	338,800	281,044	264,948	34,273	27,215	1,656,448
平成19年	① 日帰り利用者数(人)	4,004	64,132	37,154	11,348	29,754	64,642	125,166	228,383	172,566	159,275	7,960	11,828	916,212
	② 宿泊利用者数(人)	16,126	35,274	23,692	17,896	44,054	62,678	72,332	86,244	67,234	57,548	24,156	12,745	519,979
	③ 入込数合計(人)	20,130	99,406	60,846	29,244	73,808	127,320	197,498	314,627	239,800	216,823	32,116	24,573	1,436,191
平成20年	① 日帰り利用者数(人)	4,117	64,533	37,276	9,519	28,654	57,896	105,576	199,531	162,979	147,650	8,599	11,061	837,391
	② 宿泊利用者数(人)	16,581	35,495	23,770	15,012	42,426	56,137	61,011	75,349	63,499	53,348	26,098	11,919	480,645
	③ 入込数合計(人)	20,698	100,028	61,046	24,531	71,080	114,033	166,587	274,880	226,478	200,998	34,697	22,980	1,318,036
平成21年	① 日帰り利用者数(人)	3,869	52,217	38,409	9,735	23,867	44,137	97,290	186,441	150,146	132,535	7,735	12,325	758,706
	② 宿泊利用者数(人)	15,583	29,721	24,493	15,354	35,338	42,796	56,223	70,406	58,499	47,887	23,476	16,104	434,880
	③ 入込数合計(人)	19,452	80,938	62,902	25,089	59,205	86,933	153,513	256,847	208,645	180,422	31,211	28,429	1,193,586
平成22年	① 日帰り利用者数(人)	4,025	57,871	37,675	9,769	22,241	44,695	100,591	195,918	153,795	131,489	7,231	9,944	774,794
	② 宿泊利用者数(人)	20,592	34,493	24,025	15,409	32,931	43,337	58,146	73,985	59,921	47,509	21,945	12,406	444,699
	③ 入込数合計(人)	24,617	92,364	61,700	25,178	55,172	88,032	158,737	269,903	213,716	178,998	29,176	21,900	1,219,493
平成23年	① 日帰り利用者数(人)	3,198	55,021	32,527	9,238	19,442	40,754	91,342	204,442	155,548	129,532	7,092	9,585	757,721
	② 宿泊利用者数(人)	16,363	32,796	20,742	14,572	28,787	39,516	52,800	77,204	60,604	46,802	21,526	14,220	425,932
	③ 入込数合計(人)	19,561	87,817	53,269	23,810	48,229	80,270	144,142	281,646	216,152	176,334	28,618	23,805	1,183,653
平成24年	① 日帰り利用者数(人)	3,820	54,356	30,176	8,251	21,772	45,867	105,294	212,211	159,324	154,067	7,649	9,220	812,007
	② 宿泊利用者数(人)	19,547	32,400	19,243	13,015	32,237	44,474	60,865	80,138	62,075	55,667	23,218	13,678	456,557
	③ 入込数合計(人)	23,367	86,756	49,419	21,266	54,009	90,341	166,159	292,349	221,399	209,734	30,867	22,898	1,268,564
平成25年	① 日帰り利用者数(人)	3,535	49,897	29,679	8,094	19,244	47,685	106,457	207,135	151,452	142,783	8,223	9,126	783,310
	② 宿泊利用者数(人)	18,088	29,742	18,926	12,767	28,494	46,237	61,537	80,703	59,008	51,590	24,960	13,539	445,591
	③ 入込数合計(人)	21,623	79,639	48,605	20,861	47,738	93,922	167,994	287,838	210,460	194,373	33,183	22,665	1,228,901
入込数合計 前年比		93%	92%	98%	98%	88%	104%	101%	98%	95%	93%	108%	99%	97%
入込数合計 世界遺産登録前比 (平成16年比)		102%	64%	57%	68%	52%	69%	81%	92%	84%	83%	99%	76%	79%
入込数合計 ピーク年比 (平成17年比)		92%	58%	54%	72%	61%	70%	76%	78%	69%	69%	83%	87%	71%

・斜里町商工観光課集計によるものを使用した。

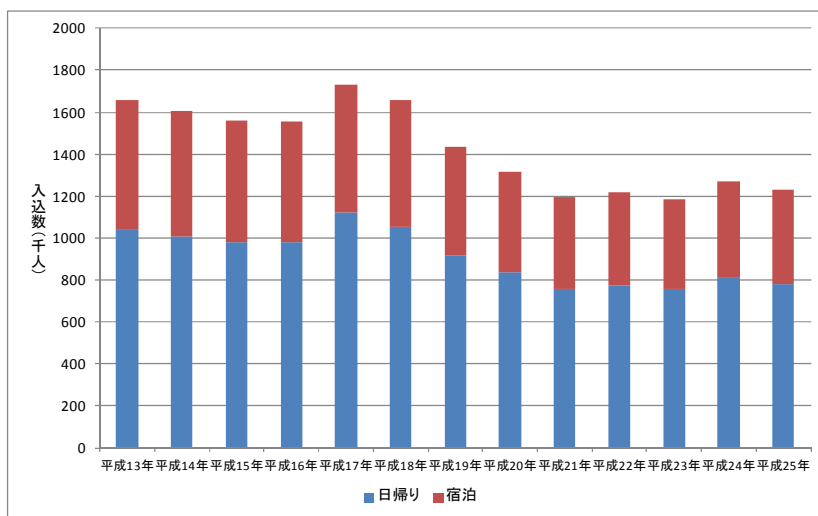


図 2 斜里町観光客入込数

データ提供：斜里町商工観光課

コメント：ほぼ前年並みの利用となっている。

(2) 羅臼町観光客入込数

表2 羅臼町観光客入込数

	1月	2月	3月	4月	5月	6月	7月	8月	9月	10月	11月	12月	計	
平成13年	① 日帰り利用者数(人)				14,833	51,197	68,251	115,110	144,917	104,721	52,716	3,947	2,940	558,632
	② 宿泊利用者数(人)				1,213	2,336	4,457	22,009	43,505	20,542	8,552	1,439	926	104,979
	③ 入込数合計(人)				16,046	53,533	72,708	137,119	188,422	125,263	61,268	5,386	3,866	663,611
平成14年	① 日帰り利用者数(人)	2,298	2,753	4,272	16,989	53,892	64,385	107,661	146,942	107,767	46,930	2,922	2,917	559,728
	② 宿泊利用者数(人)	1,147	2,804	1,220	1,273	2,973	4,895	20,124	37,304	23,301	8,000	1,450	1,116	105,607
	③ 入込数合計(人)	3,445	5,557	5,492	18,262	56,865	69,280	127,785	184,246	131,068	54,930	4,372	4,033	665,335
平成15年	① 日帰り利用者数(人)	2,577	3,688	4,047	10,650	45,530	55,291	122,158	165,943	108,023	51,516	4,291	4,279	577,993
	② 宿泊利用者数(人)	1,050	2,025	1,450	1,300	1,916	4,977	22,156	35,068	21,424	6,819	1,383	1,159	100,727
	③ 入込数合計(人)	3,627	5,713	5,497	11,950	47,446	60,268	144,314	201,011	129,447	58,335	5,674	5,438	678,720
平成16年	① 日帰り利用者数(人)	2,811	4,546	4,097	8,471	72,902	47,037	125,684	157,165	104,911	55,423	3,707	3,563	590,317
	② 宿泊利用者数(人)	797	2,324	1,862	1,711	2,735	6,500	25,878	43,269	27,109	7,761	2,225	1,855	124,026
	③ 入込数合計(人)	3,608	6,870	5,959	10,182	75,637	53,537	151,562	200,434	132,020	63,184	5,932	5,418	714,343
平成17年	① 日帰り利用者数(人)	2,244	3,842	4,963	9,891	55,893	60,498	146,037	152,247	111,079	57,000	4,510	4,195	612,399
	② 宿泊利用者数(人)	1,586	2,903	1,633	1,129	2,227	5,701	27,058	59,587	29,790	10,053	1,899	1,587	145,153
	③ 入込数合計(人)	3,830	6,745	6,596	11,020	58,120	66,199	173,095	211,834	140,869	67,053	6,409	5,782	757,552
平成18年	① 日帰り利用者数(人)	2,359	4,346	5,670	10,122	57,038	63,603	158,884	169,075	111,272	61,266	3,874	3,871	651,380
	② 宿泊利用者数(人)	1,544	2,478	1,324	952	2,278	4,194	23,005	44,978	15,986	6,416	2,555	1,987	107,697
	③ 入込数合計(人)	3,903	6,824	6,994	11,074	59,316	67,797	181,889	214,053	127,258	67,682	6,429	5,858	759,077
平成19年	① 日帰り利用者数(人)	2,428	3,809	5,237	9,388	54,787	63,479	114,072	143,533	111,572	63,175	4,990	4,289	580,759
	② 宿泊利用者数(人)	1,428	3,129	1,590	1,251	2,319	3,830	20,454	45,973	17,406	5,452	1,692	1,481	106,005
	③ 入込数合計(人)	3,856	6,938	6,827	10,639	57,106	67,309	134,526	189,506	128,978	68,627	6,682	5,770	686,764
平成20年	① 日帰り利用者数(人)	1,807	3,811	6,272	11,284	63,344	49,019	108,762	148,695	103,929	62,043	4,735	4,041	567,742
	② 宿泊利用者数(人)	2,031	2,876	2,174	1,107	1,738	3,517	6,184	25,190	12,201	3,588	1,807	1,610	64,023
	③ 入込数合計(人)	3,838	6,687	8,446	12,391	65,082	52,536	114,946	173,885	116,130	65,631	6,542	5,651	631,765
平成21年	① 日帰り利用者数(人)	1,924	3,421	6,327	9,877	62,940	47,783	108,305	133,994	108,193	57,569	4,852	3,690	548,875
	② 宿泊利用者数(人)	1,943	2,774	1,551	1,675	2,348	3,499	5,843	28,456	14,604	3,464	1,674	1,654	69,485
	③ 入込数合計(人)	3,867	6,195	7,878	11,552	65,288	51,282	114,148	162,450	122,797	61,033	6,526	5,344	618,360
平成22年	① 日帰り利用者数(人)	1,559	2,062	5,267	9,016	62,328	44,897	107,053	150,027	83,415	55,912	3,936	3,293	528,765
	② 宿泊利用者数(人)	2,069	3,735	2,544	2,056	2,395	4,453	5,859	27,863	12,393	3,154	2,331	2,023	70,875
	③ 入込数合計(人)	3,628	5,797	7,811	11,072	64,723	49,350	112,912	177,890	95,808	59,066	6,267	5,316	599,640
平成23年	① 日帰り利用者数(人)	1,605	2,546	5,822	7,980	38,695	37,141	92,858	133,170	67,603	44,209	3,768	2,864	438,261
	② 宿泊利用者数(人)	1,881	3,102	1,915	1,556	2,169	2,593	6,849	28,255	11,017	3,462	2,444	2,351	67,594
	③ 入込数合計(人)	3,486	5,648	7,737	9,536	40,864	39,734	99,707	161,425	78,620	47,671	6,212	5,215	505,855
平成24年	① 日帰り利用者数(人)	1,130	1,751	5,596	8,238	34,513	39,669	94,621	136,592	80,855	47,907	4,440	2,712	458,024
	② 宿泊利用者数(人)	2,559	4,237	2,587	2,059	2,351	3,118	6,552	30,299	11,720	3,980	2,361	3,075	74,898
	③ 入込数合計(人)	3,689	5,988	8,183	10,297	36,864	42,787	101,173	166,891	92,575	51,887	6,801	5,787	532,922
平成25年	① 日帰り利用者数(人)	267	3,089	5,470	7,844	29,881	38,873	83,252	132,221	84,972	49,315	4,540	2,209	441,933
	② 宿泊利用者数(人)	3,393	4,493	3,267	1,338	3,357	4,010	8,251	25,525	8,519	3,692	2,680	3,497	72,022
	③ 入込数合計(人)	3,660	7,582	8,737	9,182	33,238	42,883	91,503	157,746	93,491	53,007	7,220	5,706	513,955
入込数合計 前年比	99%	127%	107%	89%	90%	100%	90%	95%	101%	102%	106%	99%	96%	
入込数合計 世界遺産登録前比 (平成16年比)	101%	110%	147%	90%	44%	80%	60%	79%	71%	84%	122%	105%	72%	
入込数合計 ピーク年比 (平成18年比)	94%	111%	125%	83%	56%	63%	50%	74%	73%	78%	112%	97%	68%	

・ 羅臼町水産商工観光課集計によるものを使用した。

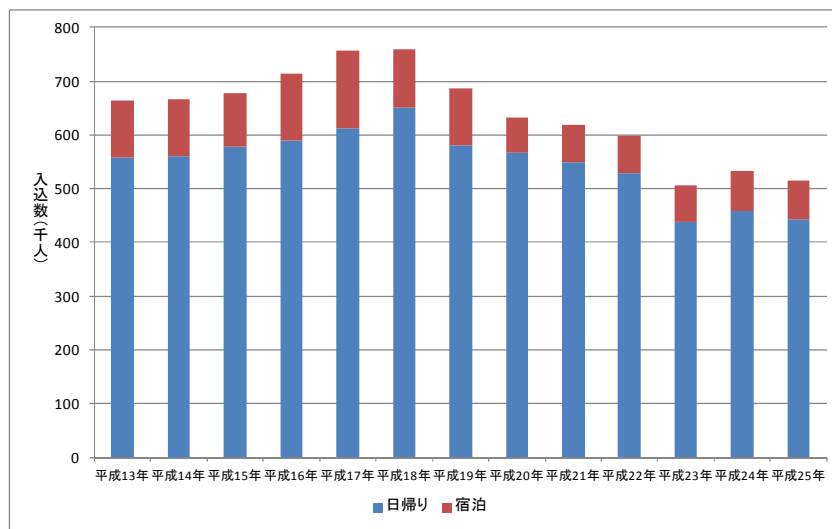


図3 羅臼町観光客入込数

データ提供：羅臼町水産商工観光課

コメント：ほぼ前年並みの利用となっている。

## 2 主要利用拠点における利用者数

### (1) 知床五湖地域

#### i) 五湖園地全体利用者数（駐車場利用者数+シャトルバス五湖利用者数）

表3 五湖園地全体利用者数（駐車場利用者数+シャトルバス五湖利用者数）

	4月	5月	6月	7月	8月	9月	10月	11月	その他	計	
平成13年	① 駐車場利用台数(台)	-	-	-	13,695	18,995	13,183	7,347	223	-	53,443
	② 駐車場利用者数(人)	-	-	-	92,503	102,341	91,876	63,171	1,878	-	351,769
	③ シャトルバス利用者(人)	-	-	-	1,466	15,119	-	-	-	365	16,950
	④ シャトルバス五湖利用者(人)	-	-	-	1,236	12,745	-	-	-	308	14,289
	⑤ 利用者数合計(人)	-	-	-	93,739	115,086	91,876	63,171	1,878	308	366,058
平成14年	① 駐車場利用台数(台)	1,445	6,831	6,725	12,123	16,500	13,788	6,834	233	-	64,479
	② 駐車場利用者数(人)	7,561	55,819	68,478	87,177	99,886	97,103	68,112	2,022	-	486,158
	③ シャトルバス利用者(人)	-	-	-	2,126	12,659	-	-	-	336	15,121
	④ シャトルバス五湖利用者(人)	-	-	-	1,792	10,672	-	-	-	283	12,747
	⑤ 利用者数合計(人)	7,561	55,819	68,478	88,969	110,557	97,103	68,112	2,022	283	498,905
平成15年	① 駐車場利用台数(台)	871	6,180	8,154	13,583	17,255	13,153	6,753	482	-	66,431
	② 駐車場利用者数(人)	5,538	60,456	81,219	92,056	102,557	90,133	59,437	2,530	-	493,926
	③ シャトルバス利用者(人)	-	-	-	930	13,817	-	-	-	570	15,317
	④ シャトルバス五湖利用者(人)	-	-	-	784	11,648	-	-	-	481	12,912
	⑤ 利用者数合計(人)	5,538	60,456	81,219	92,840	114,205	90,133	59,437	2,530	481	506,838
平成16年	① 駐車場利用台数(台)	640	7,186	6,474	10,843	17,082	14,569	8,704	143	-	65,641
	② 駐車場利用者数(人)	4,285	70,361	60,777	69,454	98,500	97,692	70,688	1,288	-	473,045
	③ シャトルバス利用者(人)	-	-	-	-	17,226	-	-	-	625	17,851
	④ シャトルバス五湖利用者(人)	-	-	-	-	14,522	-	-	-	527	15,048
	⑤ 利用者数合計(人)	4,285	70,361	60,777	69,454	113,022	97,692	70,688	1,288	527	488,093
平成17年	① 駐車場利用台数(台)	490	6,107	8,767	15,034	21,741	17,449	12,043	1,167	-	82,798
	② 駐車場利用者数(人)	3,749	59,333	75,344	97,751	122,386	134,254	113,607	9,009	-	615,433
	③ シャトルバス利用者(人)	-	-	-	9,904	26,918	10,624	-	-	1,159	48,605
	④ シャトルバス五湖利用者(人)	-	-	-	8,349	22,692	8,956	-	-	977	40,974
	⑤ 利用者数合計(人)	3,749	59,333	75,344	106,100	145,078	143,210	113,607	9,009	977	656,407
平成18年	① 駐車場利用台数(台)	627	8,401	10,675	16,259	20,867	16,454	10,234	1,036	-	84,553
	② 駐車場利用者数(人)	3,448	74,638	108,043	118,480	119,728	130,036	98,808	7,805	-	660,986
	③ シャトルバス利用者(人)	-	-	-	6,793	17,369	6,919	-	-	764	31,845
	④ シャトルバス五湖利用者(人)	-	-	-	5,726	14,642	5,833	-	-	644	26,845
	⑤ 利用者数合計(人)	3,448	74,638	108,043	124,206	134,370	135,869	98,808	7,805	644	687,831
平成19年	① 駐車場利用台数(台)	1,185	7,096	8,612	12,794	20,304	14,975	9,297	534	-	74,797
	② 駐車場利用者数(人)	6,023	61,413	87,562	95,919	118,291	111,504	85,037	4,743	-	570,492
	③ シャトルバス利用者(人)	-	-	-	6,707	17,046	5,261	-	-	446	29,460
	④ シャトルバス五湖利用者(人)	-	-	-	5,654	14,370	4,435	-	-	376	24,835
	⑤ 利用者数合計(人)	6,023	61,413	87,562	101,573	132,661	115,939	85,037	4,743	376	595,327
平成20年	① 駐車場利用台数(台)	1,099	6,563	7,916	10,956	16,541	13,759	8,018	683	-	65,535
	② 駐車場利用者数(人)	6,264	54,848	75,046	79,642	95,035	95,323	70,561	4,263	-	480,982
	③ シャトルバス利用者(人)	-	-	-	4,937	13,419	4,283	-	-	2,401	25,040
	④ シャトルバス五湖利用者(人)	-	-	-	4,162	11,312	3,611	-	-	2,024	21,109
	⑤ 利用者数合計(人)	6,264	54,848	75,046	83,804	106,347	98,934	70,561	4,263	2,024	502,091
平成21年	① 駐車場利用台数(台)	559	6,919	7,981	10,898	16,045	13,519	6,349	455	-	62,725
	② 駐車場利用者数(人)	2,931	45,026	63,521	68,836	82,844	84,436	50,296	4,219	-	402,109
	③ シャトルバス利用者(人)	-	-	-	3,961	10,437	4,065	-	-	363	18,826
	④ シャトルバス五湖利用者(人)	-	-	-	3,339	8,798	3,427	-	-	306	15,870
	⑤ 利用者数合計(人)	2,931	45,026	63,521	62,372	91,642	87,863	50,296	4,219	306	417,979
平成22年	① 駐車場利用台数(台)	682	6,993	8,730	12,975	18,172	14,159	8,426	470	-	70,607
	② 駐車場利用者数(人)	3,430	42,711	62,869	73,914	86,666	84,142	55,448	3,994	-	413,174
	③ シャトルバス利用者(人)	-	-	-	3,957	9,867	3,761	-	-	369	17,954
	④ シャトルバス五湖利用者(人)	-	-	-	3,336	8,318	3,171	-	-	311	15,135
	⑤ 利用者数合計(人)	3,430	42,711	62,869	77,250	94,984	87,313	55,448	3,994	311	428,309
平成23年	① 駐車場利用台数(台)	987	4,792	6,412	11,252	17,153	12,802	7,629	652	-	61,679
	② 駐車場利用者数(人)	3,757	26,314	43,486	62,372	78,638	78,682	55,113	4,315	-	352,676
	③ シャトルバス利用者(人)	-	-	-	-	8,906	1,585	-	-	169	10,660
	④ シャトルバス五湖利用者(人)	-	-	-	-	7,508	1,336	-	-	142	8,986
	⑤ 利用者数合計(人)	3,757	26,314	43,486	62,372	86,146	80,018	55,113	4,315	142	361,663
平成24年	① 駐車場利用台数(台)	1,166	4,810	7,121	13,188	18,311	13,581	8,327	333	-	66,837
	② 駐車場利用者数(人)	4,655	30,527	53,011	73,296	83,940	78,896	62,606	3,276	-	390,208
	③ シャトルバス利用者(人)	-	-	-	-	9,366	1,583	-	-	57	11,006
	④ シャトルバス五湖利用者(人)	-	-	-	-	7,896	1,334	-	-	48	9,278
	⑤ 利用者数合計(人)	4,655	30,527	53,011	73,296	91,836	80,230	62,606	3,276	48	399,486
平成25年	① 駐車場利用台数(台)	313	3,453	7,952	13,803	16,998	13,158	7,418	689	-	63,784
	② 駐車場利用者数(人)	2,497	28,024	56,676	72,763	78,259	72,986	58,548	4,332	-	374,085
	③ シャトルバス利用者(人)	-	-	-	-	11,371	1,991	-	-	124	13,486
	④ シャトルバス五湖利用者(人)	-	-	-	-	9,586	1,678	-	-	105	11,369
	⑤ 利用者数合計(人)	2,497	28,024	56,676	72,763	87,844	74,664	58,548	4,332	105	385,454
合計前年度比	54%	92%	107%	99%	96%	93%	94%	132%	218%	96%	
合計世界遺産登録前(平成16年)比	109%	43%	87%	106%	81%	82%	89%	254%	9%	79%	
合計ピーク年(平成18年)比	135%	41%	49%	59%	68%	59%	63%	42%	7%	56%	

\*その他は委託業者によるバス利用券販売数(7月～9月計)

- ① 駐車場利用台数（台）：駐車場利用台数の実数を使用した。
- ② 駐車場利用者数（人）：①駐車場利用台数に以下の乗車数設定値を掛けて算出した。  
 オートバイ：1.08人／台、乗用車：3.20人／台、マイクロバス：16.73人／台、大型バス：34.78人／台（昭和63年に自然公園財団が行った調査に基づく）
- ③ シャトルバス利用者（人）：シャトルバス利用者数の実数を使用した。
- ④ シャトルバス五湖利用者数（人）：③シャトルバス利用者者に知床五湖におけるシャトルバスの利用者の下車率84.3%（「2006年度知床国立公園カムイワッカ地区における自動車利用適正化対策に係わる利用者等動向調査報告書」）を掛けて算出した。
- ⑤ 利用者数合計（人）：②駐車場利用者数と④シャトルバス五湖利用者数の合計を使用した。
- シャトルバス運行期間：平成16年8/1～8/23（23日間）平成17年～22年7/13～9/20（70日間）  
 平成23年～25年8/1～8/25および9/15～9/24（35日間）

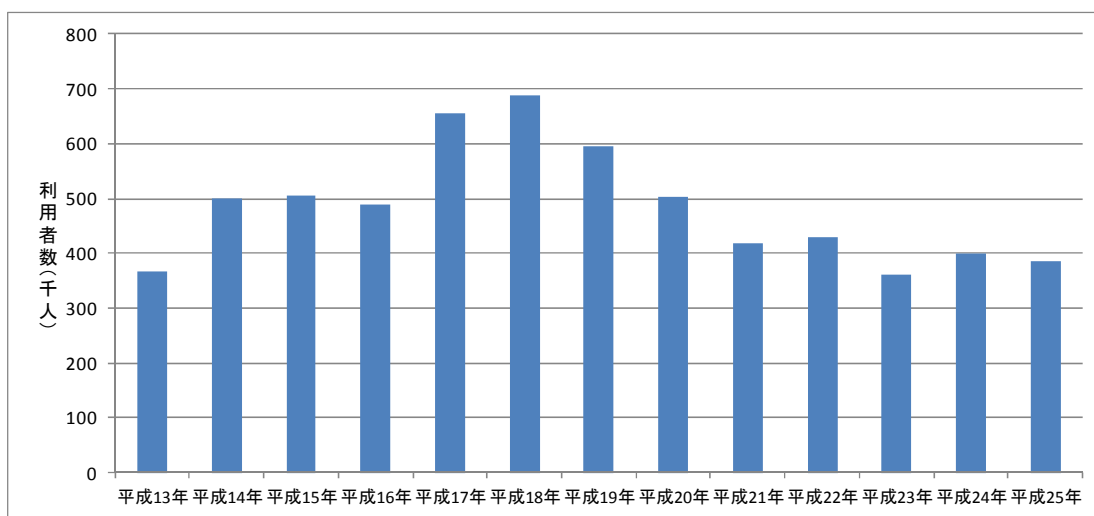


図4 五湖園地全体利用者数

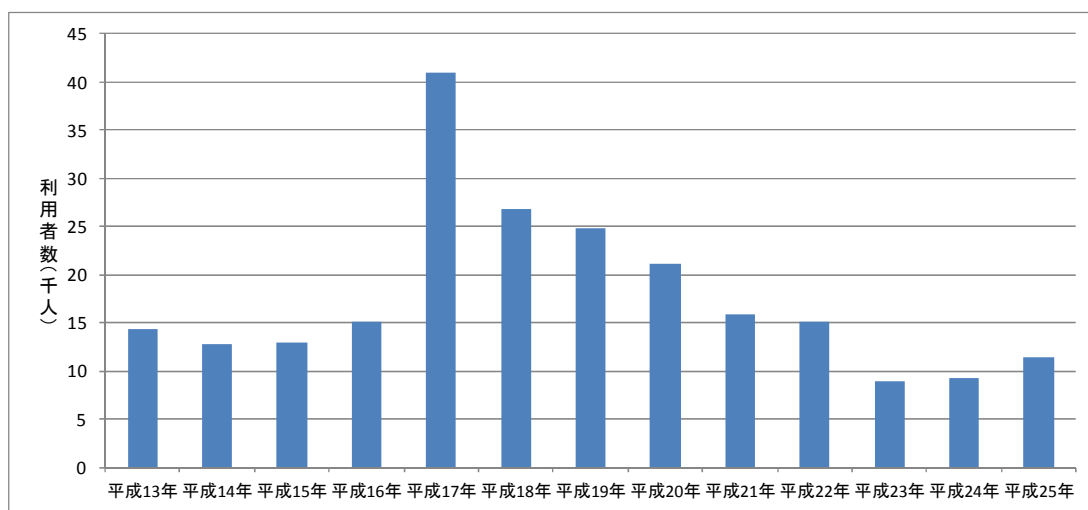


図5 五湖園地シャトルバス利用者数

データ提供：一般財団法人自然公園財団および斜里バス株式会社

コメント：五湖園地全体利用者数は、ほぼ前年並みの利用だったが、五湖園地シャトルバス利用者数は23%増となっている。

ii) 高架木道・地上歩道利用者数

表 4 高架木道・地上歩道利用者数

		5月	6月	7月	8月	9月	10月	11月	計
平成16年	① 高架木道利用者数(人)	-	-	-	-	-	-	-	-
	② 地上歩道利用者数(人)	33,866	14,663	32,374	88,512	75,038	54,914	5,318	304,685
平成17年	① 高架木道利用者数(人)	-	-	-	-	-	-	-	-
	② 地上歩道利用者数(人)	29,305	42,380	62,263	103,930	107,405	84,341	14,311	443,935
平成18年	① 高架木道利用者数(人)	31,340	38,352	42,897	44,680	47,949	37,540	7,313	250,071
	② 地上歩道利用者数(人)	46,668	74,653	87,508	106,308	101,894	73,314	10,159	500,504
平成19年	① 高架木道利用者数(人)	24,263	52,858	59,283	40,980	37,651	31,005	5,443	251,483
	② 地上歩道利用者数(人)	42,048	33,566	37,040	94,758	82,791	60,907	5,828	356,938
平成20年	① 高架木道利用者数(人)	17,919	24,601	33,078	40,303	35,351	31,457	5,342	188,051
	② 地上歩道利用者数(人)	35,454	48,532	55,795	81,277	74,165	45,988	6,728	347,938
平成21年	① 高架木道利用者数(人)	20,755	25,013	32,870	37,006	34,442	20,868	5,092	176,046
	② 地上歩道利用者数(人)	26,049	35,653	39,360	63,563	55,891	29,391	3,451	253,358
平成22年	① 高架木道利用者数(人)	24,298	36,324	55,271	53,824	43,734	32,559	6,527	252,537
	② 地上歩道利用者数(人)	17,078	24,710	21,134	44,000	44,352	25,790	3,481	180,545
平成23年	① 高架木道(のみ)利用者数(人)	20,273	37,615	55,170	48,836	52,364	40,277	7,883	262,418
	② 地上遊歩道利用者数(人)	4,737	1,944	3,983	29,919	16,623	8,674	1,066	66,946
平成24年	① 高架木道(のみ)利用者数(人)	23,612	45,127	58,922	75,271	52,089	44,662	7,067	306,750
	② 地上遊歩道利用者数(人)	3,251	3,013	5,063	8,291	15,383	11,113	1,223	47,337
平成25年	① 高架木道(のみ)利用者数(人)	22,856	42,586	54,358	43,713	39,266	37,548	7,534	247,861
	② 地上遊歩道利用者数(人)	741	3,428	6,149	31,509	19,042	10,065	1,607	72,541
前年比	① 高架木道	97%	94%	92%	58%	75%	84%	107%	81%
前年比	② 地上遊歩道	23%	114%	121%	380%	124%	91%	131%	153%
	世界遺産登録前(平成16年)比 ②地上歩道	2%	23%	19%	36%	25%	18%	30%	24%
	ピーク年(平成19年)比 ①高架木道	94%	81%	92%	107%	104%	121%	138%	99%
	ピーク年(平成18年)比 ②地上歩道	49%	57%	62%	41%	39%	51%	74%	50%

① 高架木道（のみ）利用者数

- ・ 「高架木道入口」と「高架木道途中」の2箇所のカウンター値（入場者数）の内、地上遊歩道の立入認定者数との関係から月毎に精度がより確からしい箇所を採用し、捕捉率（本業務測定：高架木道入口 59.5%、高架木道途中 71.0%）を使用して捕捉した。
- ・ 「高架木道入口」のカウンター値を使用：7月、8月、9月、10月、11月
- ・ 「高架木道途中」のカウンター値を使用：5月、6月
- ・ 悪天候等によるカウンターの誤作動があった場合は、正常に作動しているカウンター値を使用した。

② 地上遊歩道利用者数

- ・ 8/1～10/20 の植生保護期、5/10～7/31 のヒグマ活動期については、立入認定者数の実数を使用した。
- ・ 自由利用期については、「大ループ」のカウンター値を補足し（環境省測定捕捉率 84.91%）、「小ループ」のカウンター値（無捕捉）との合計を使用した。
- ・ 5/1～5/9、11/12～11/15 は積雪による閉鎖。
- ・ 悪天候等によるカウンターの誤作動があった場合は、正常作動状態の両カウンター平均比率により推測値を算出し使用した。

【備考】

5/4、5/8 は道道知床公園線通行止めに伴う閉園。

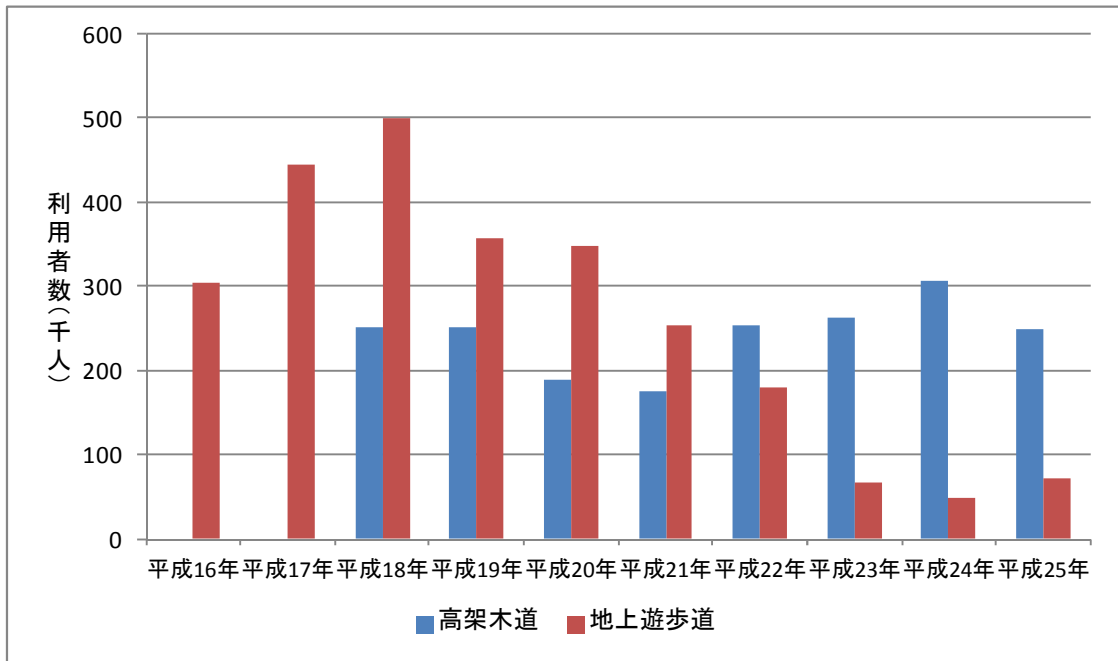


図 6 高架木道・地上歩道利用者数

データ提供：環境省

コメント：高架木道（のみ）利用者数については前年比 19%減であり、地上遊歩道利用者数は前年比 53%増となった。大雪により 5 月 9 日まで地上遊歩道が閉鎖されたことから 5 月の利用者数は約 1/4 と激減している。しかし、ヒグマ遭遇によるツアー中止が少なかったことや、利用枠が増加したことから、8 月の地上遊歩道利用者数は前年比約 4 倍となっている。

iii) 冬季利用者数

表 5 冬季利用者数

	グループ数	利用者数	備 考
平成20年	49	197	平成20年2月1日～3月22日 51日間 利用者数には引率者も含む
平成21年	46	156	平成21年1月31日～3月22日 51日間 利用者数には引率者も含む
平成22年	46	162	平成22年1月30日～3月22日 52日間 利用者数には引率者も含む
平成23年	62	176	平成23年1月29日～3月21日 52日間 利用者数には引率者も含む
平成24年	103	414	平成24年1月28日～3月20日 53日間 利用者数には引率者(103人)も含む
平成25年	14	67	平成25年2月2日～3月17日 44日間 利用者数には引率者(14人)も含む
前年比	14%	16%	

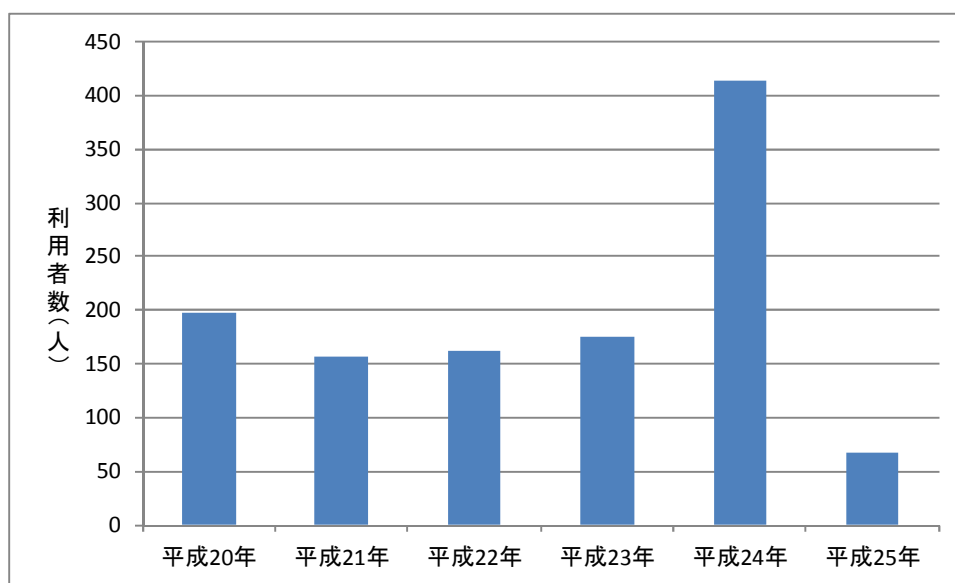


図 7 冬季利用者数

データ提供：知床斜里町観光協会

コメント：前年比 84%減と激減している。これは、前年の利用方法とは異なり、行程で車両を使用せず全て徒歩での利用であったことや、週末の天候不良による通行止めなどが影響したものと推測される。



(2) カムイワッカ地域

i) シャトルバス利用者数（カムイワッカ以外の利用を含む）

表 6 シャトルバス利用者数（カムイワッカ以外の利用を含む）

		7月	8月	9月	その他	計
平成13年	シャトルバス利用者数(人)	1,466	15,119	-	365	16,950
平成14年	シャトルバス利用者数(人)	2,126	12,659	-	336	15,121
平成15年	シャトルバス利用者数(人)	930	13,817	-	570	15,317
平成16年	シャトルバス利用者数(人)	-	17,226	-	625	17,851
平成17年	シャトルバス利用者数(人)	9,904	26,918	10,624	1,159	48,605
平成18年	シャトルバス利用者数(人)	6,793	17,369	6,919	764	31,845
平成19年	シャトルバス利用者数(人)	6,707	17,046	5,261	446	29,460
平成20年	シャトルバス利用者数(人)	4,937	13,419	4,283	2,401	25,040
平成21年	シャトルバス利用者数(人)	3,961	10,437	4,065	363	18,826
平成22年	シャトルバス利用者数(人)	3,957	9,867	3,761	369	17,954
平成23年	シャトルバス利用者数(人)	-	8,906	1,585	169	10,660
平成24年	シャトルバス利用者数(人)	-	9,366	1,583	57	11,006
平成25年	シャトルバス利用者数(人)	-	11,371	1,991	124	13,486
前年比		-	121%	126%	218%	123%
ピーク(平成17年)年比		-	42%	19%	-	28%

\*その他は委託業者によるバス利用券販売数(7月～9月計)

シャトルバス運行期間：平成16年 8/1～8/23（23日間）

平成17年～22年 7/13～9/20（70日間）

平成23年～平成25年 8/1～8/25 および 9/15～9/24（35日間）

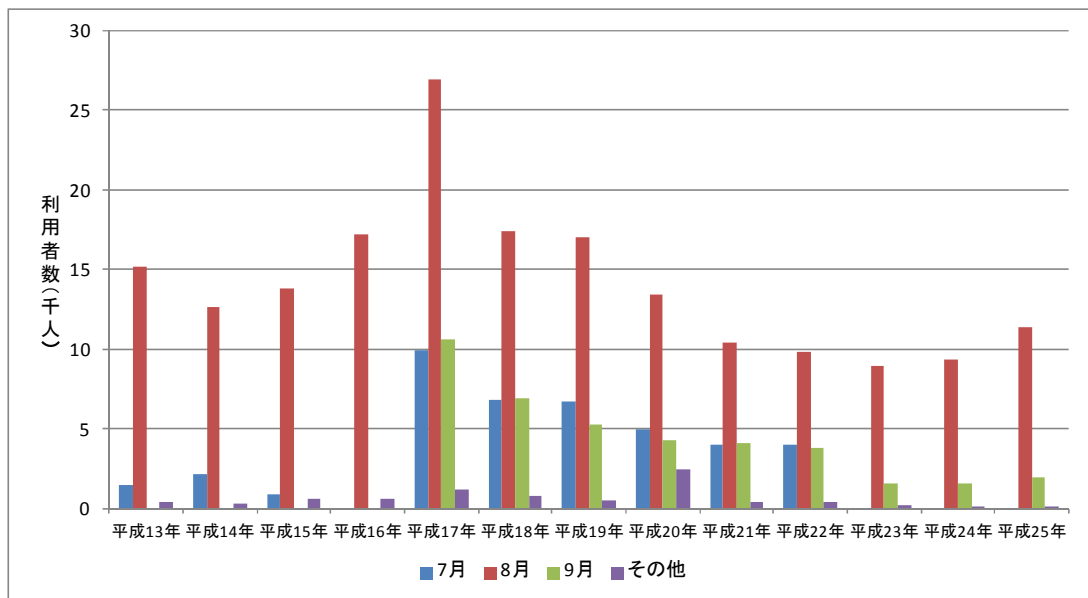


図 8 シャトルバス利用者数（カムイワッカ以外の利用を含む）

データ提供：斜里バス株式会社

コメント：前年比 23%増となっており、ピーク時の平成17年と比較すると72%減である。シャトルバス運行期間は平成17年の70日間から35日間に半減している。

ii) カムイワッカ来訪者数

表 7 カムイワッカ来訪者数

	利用可能期間		シャトルバス利用者数(人)	マイカー利用者数(人)	合計来訪者数(人)
平成17年	7/13～9/20	70日	48,605	—	48,605
平成18年	7/13～9/20	70日	31,845	—	31,845
平成19年	7/13～9/20	70日	29,460	—	29,460
平成20年	7/13～9/20	70日	25,040	—	25,040
平成21年	7/13～9/20	70日	18,826	—	18,826
平成22年	7/13～9/20	70日	17,954	—	17,954
平成23年	6/1～11/2	155日	9,198	35,204	44,402
平成24年	6/1～11/1	154日	9,816	42,453	52,269
平成25年	7/1～11/1	124日	11,143	30,221	41,364
前年比		81%	114%	71%	79%

シャトルバス運行期間：平成 17 年～平成 22 年 7/13～9/20 (70 日間)  
平成 23 年～平成 25 年 8/1～8/25 および 9/15～9/24 (35 日間)

シャトルバス利用者数：平成 17 年～平成 22 年はカムイワッカ以外の利用も含む。

マイカー利用者数：トラフィックカウンター台数×2.5 (平成 23 年)  
トラフィックカウンター台数×2.47 (平成 24 年)  
トラフィックカウンター台数×2.485 (平成 25 年)

トラフィックカウンター計測日：平成 23 年 6/8～11/1、平成 24 年 7/11～10/31、  
平成 25 年 7/1～10/31

トラフィックカウンター計測日外のデータは、平成 23 年は道の駅利用者数×0.15、平成 24 年以降は平成 23 年利用者数との利用割合からの推計値を使用した。

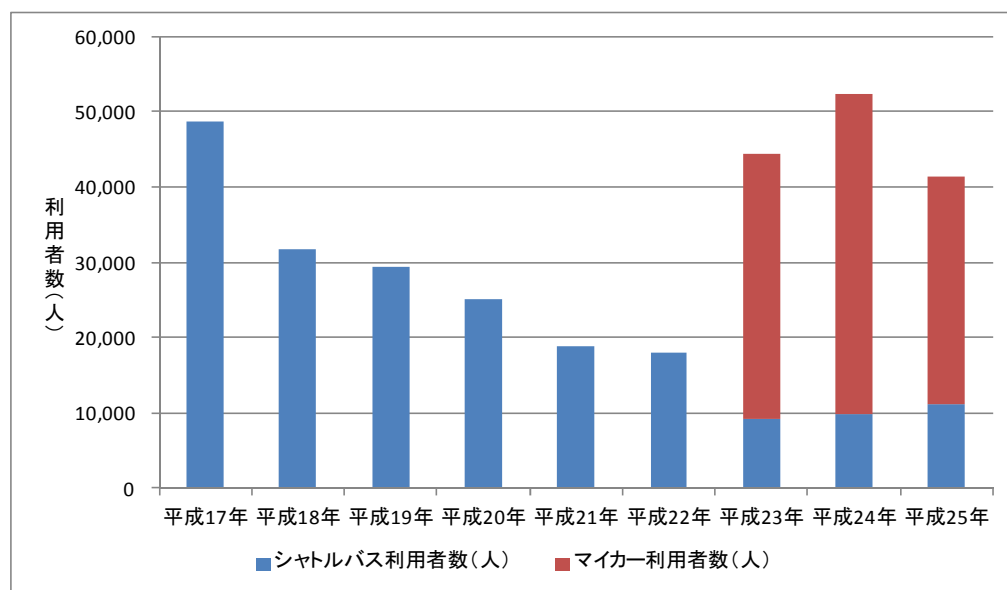


図 9 カムイワッカ来訪者数

データ提供：網走建設管理部、斜里バス株式会社

コメント：マイカー利用によるカムイワッカ来訪者数はピークであった前年と比較すると約 3 割減となっている。

(3) ホロベツ地区

i) フレペの滝利用者数 (フレペの滝カウンター調査)

表 8 フレペの滝利用者数 (フレペの滝カウンター調査)

		4月	5月	6月	7月	8月	9月	10月	11月	計	備考
平成18年	利用者数(人)	-	-	8,911	17,604	23,779	18,443	11,088	-	79,825	退場数 調査期間が短いため参考値
平成19年	利用者数(人)	1,365	5,327	11,066	17,757	21,719	14,390	9,275	2,639	83,538	退場数
平成20年	利用者数(人)	976	4,873	9,346	12,348	18,230	12,901	8,503	2,689	69,866	退場数
平成21年	利用者数(人)	1,545	5,292	6,644	11,031	14,677	12,515	5,124	1,560	58,388	入場数 入場者数の方が多いため
平成22年	利用者数(人)	883	3,584	5,083	9,433	13,093	11,789	5,487	1,538	50,889	退場数
平成23年	利用者数(人)	915	2,718	5,204	6,630	10,837	4,519	4,114	990	35,927	退場数
平成24年	利用者数(人)	865	2,594	4,831	9,041	13,379	9,104	4,661	821	45,296	入場数 入場者数の方が多いため
平成25年	利用者数(人)	499	1,740	7,804	7,404	12,619	7,775	3,726	2,482	44,049	退場数
前年比		58%	67%	162%	82%	94%	85%	80%	302%	97%	
ピーク(平成19年)年比		37%	33%	71%	42%	58%	54%	40%	94%	53%	

【備考】

- ・フレペの滝カウンターデータの退場数を、本業務で測定した捕捉率 79.7% を使用して補正した。
- ・カウンターの誤作動による異常値は欠損データとした。(5/16~18, 5/23~24)

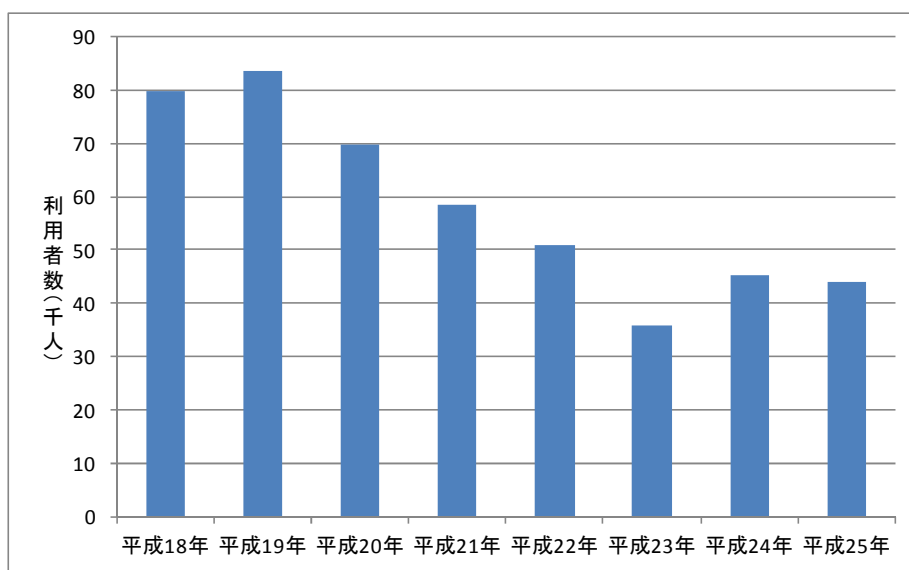


図 10 フレペの滝利用者数 (フレペの滝カウンター調査)

データ提供：環境省カウンター調査

コメント：前年とほぼ変わらない利用者数となっている。

(4) 知床連山地域

i) 連山登山道利用者数（岩尾別、硫黄山、湯ノ沢カウンター調査）

表9 連山登山利用者数（岩尾別、硫黄山、湯ノ沢カウンター調査）

		6月	7月	8月	9月	10月	計	備考
平成16年	岩尾別利用者数(人)	668	3,628	2,490	1,199	270	8,255	下山数
	硫黄山利用者数(人)	136	667	354	355	127	1,639	
	湯ノ沢利用者数(人)	79	136	221	136	79	651	下山数
	合計(人)	883	4,431	3,065	1,690	476	10,545	
平成17年	岩尾別利用者数(人)	589	3,798	2,638	1,720	295	9,040	下山数
	硫黄山利用者数(人)	-	385	311	80	-	776	
	湯ノ沢利用者数(人)	105	111	163	125	52	556	下山数
	合計(人)	694	4,294	3,112	1,925	347	10,372	
平成18年	岩尾別利用者数(人)	414	4,386	2,248	1,466	259	8,773	下山数
	湯ノ沢利用者数(人)	55	127	172	129	60	543	下山数
	合計(人)	469	4,513	2,420	1,595	319	9,316	
	岩尾別利用者数(人)	417	3,461	2,214	1,130	252	7,474	下山数
平成19年	湯ノ沢利用者数(人)	89	132	227	129	57	634	下山数
	合計(人)	506	3,593	2,441	1,259	309	8,108	
	岩尾別利用者数(人)	697	3,301	1,873	1,176	309	7,356	下山数
	湯ノ沢利用者数(人)	72	131	149	173	60	585	下山数
平成20年	合計(人)	769	3,432	2,022	1,349	369	7,941	
	岩尾別利用者数(人)	563	2,635	1,899	1,148	145	6,390	下山数
	湯ノ沢利用者数(人)	54	168	199	189	27	637	下山数
	合計(人)	617	2,803	2,098	1,337	172	7,027	
平成22年	岩尾別利用者数(人)	481	2,442	1,937	910	271	6,041	下山数
	湯ノ沢利用者数(人)	68	101	197	88	33	487	下山数
	合計(人)	549	2,543	2,134	998	304	6,528	
	岩尾別利用者数(人)	344	2,129	1,745	811	249	5,278	下山数
平成23年	硫黄山利用者数(人)	63	406	179	6	4	658	下山数
	湯ノ沢利用者数(人)	43	140	98	123	49	453	下山数
	合計(人)	450	2,675	2,022	940	302	6,389	
	岩尾別利用者数(人)	339	1,984	1,914	1,015	214	5,466	下山数
平成24年	硫黄山利用者数(人)	171	378	162	141	0	852	下山数
	湯ノ沢利用者数(人)	62	103	116	108	49	438	下山数
	合計(人)	572	2,465	2,192	1,264	263	6,756	
	岩尾別利用者数(人)	336	1,938	1,994	769	230	5,267	下山数
平成25年	硫黄山利用者数(人)	-	358	213	123	9	703	下山数
	湯ノ沢利用者数(人)	63	105	137	82	47	434	下山数
	合計(人)	399	2,401	2,344	974	286	6,404	
	合計前年比	70%	97%	107%	77%	109%	95%	
合計世界遺産登録前(平成16年)比	45%	54%	76%	58%	60%	61%		

・岩尾別・硫黄山・湯ノ沢カウンターデータの下山数を使用した。

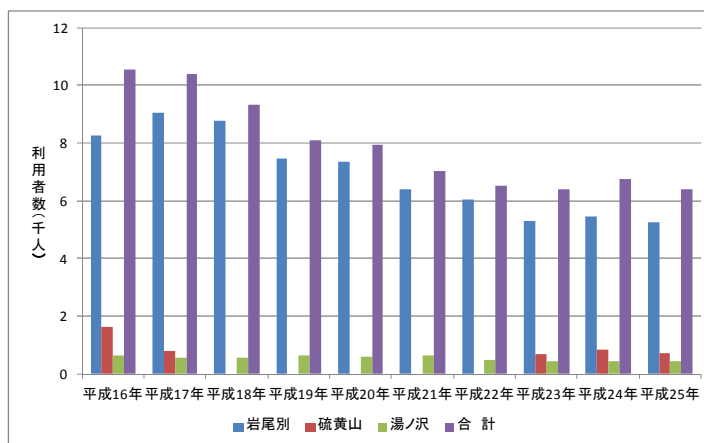


図11 連山登山利用者数（岩尾別、硫黄山、湯ノ沢カウンター調査）

データ提供：環境省カウンター調査

コメント：ほぼ前年並みの利用となっている。

ii) ハイシーズン（7～9月）の岩尾別登山口路上駐車台数

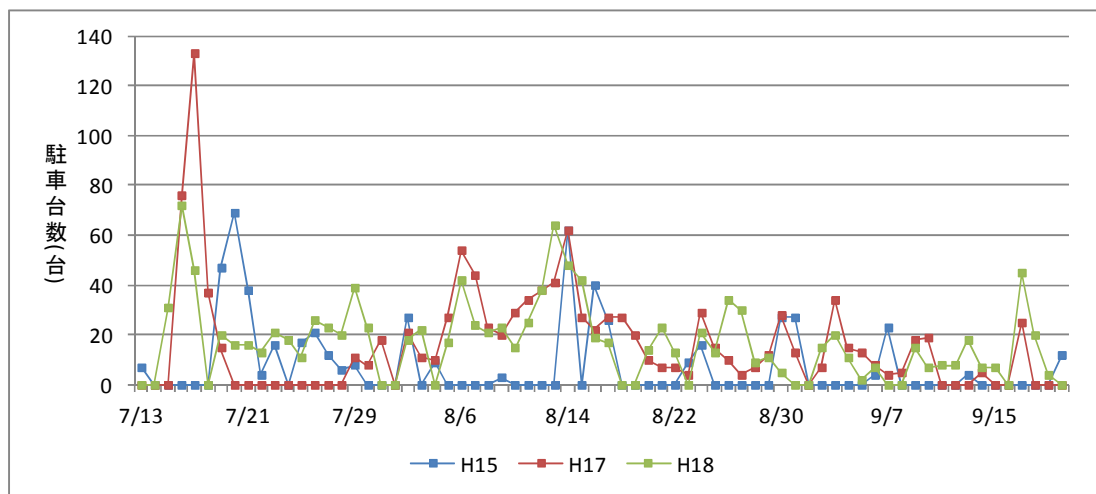


図 12 平成 15 年、17 年、18 年 ハイシーズン（7～9月）岩尾別登山口路上駐車台数

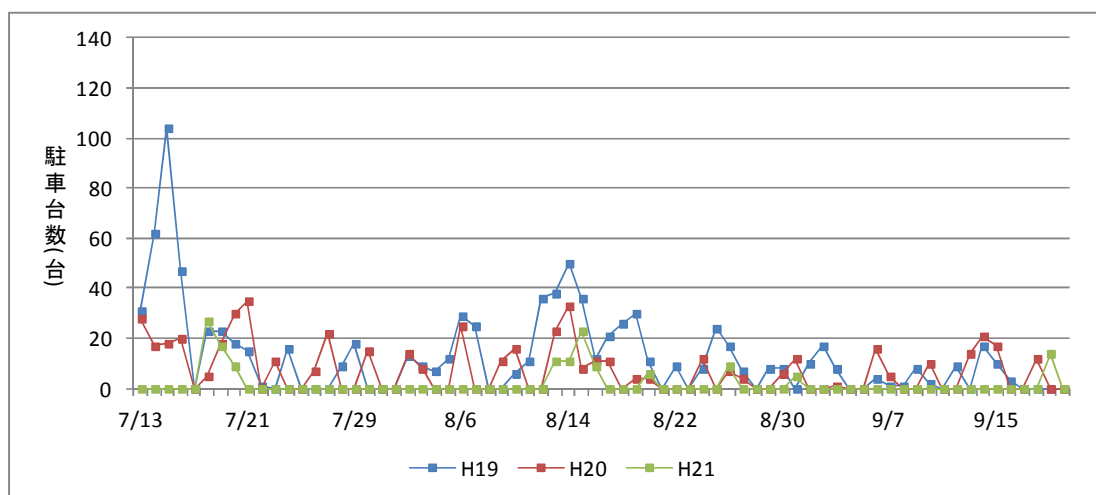


図 13 平成 19 年、20 年、21 年 ハイシーズン（7～9月）岩尾別登山口路上駐車台数

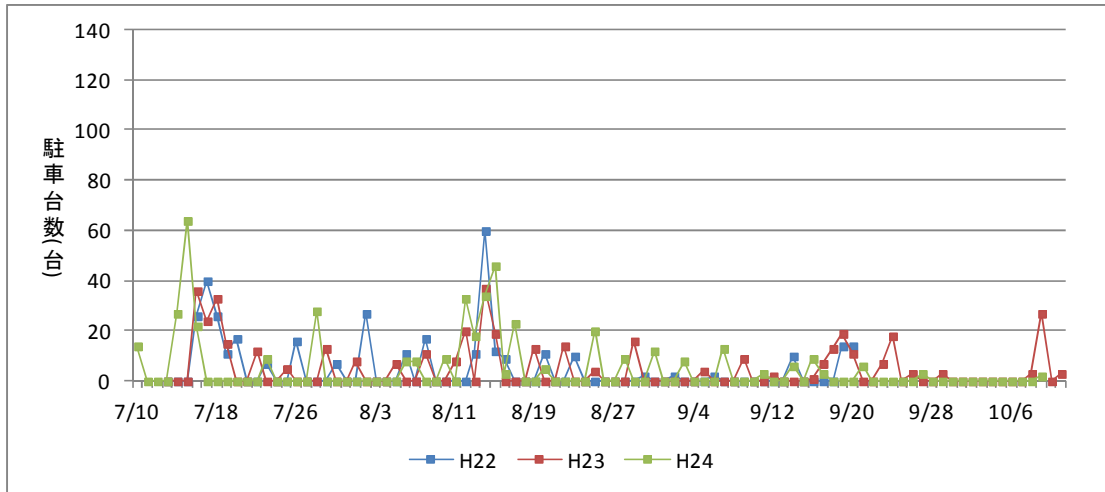


図 14 平成 22 年、23 年 ハイシーズン（7～10 月）岩尾別登山口路上駐車台数

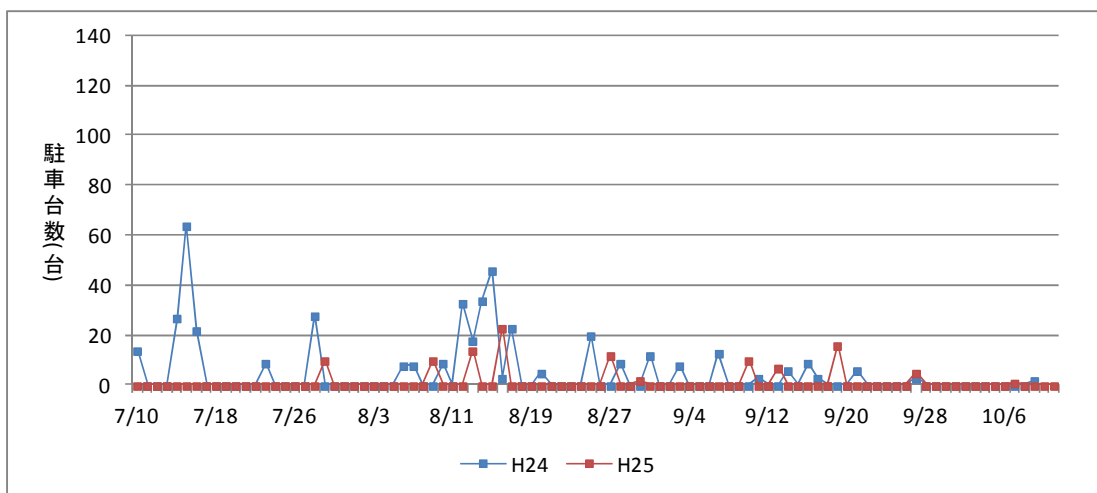


図 15 平成 24 年、25 年 ハイシーズン（7～10 月）岩尾別登山口路上駐車台数

データ提供：環境省 路上駐車台数調査

コメント：平成 25 年は、最大が 8 月 16 日の 23 台/日であった。調査日数が毎年異なるため、単純な比較はできない。

(5) 羅臼湖地域

i) 羅臼湖登山道利用者数（羅臼湖カウンター調査）

表 10 羅臼湖登山道利用者数（羅臼湖カウンター調査）

		6月	7月	8月	9月	10月	11月	計	備考
平成16年	利用者数(人)	748	1,423	1,536	1,247	681	-	5,635	下山数 6月の設置が11日長い
平成17年	利用者数(人)	598	1,321	2,302	1,672	1,394	66	7,353	下山数 6月の設置が11日長い
平成18年	利用者数(人)	312	2,130	1,662	1,287	448	25	5,864	下山数
平成19年	利用者数(人)	179	1,434	1,568	938	609	2	4,730	下山数
平成20年	利用者数(人)	438	937	1,173	1,024	669	-	4,241	下山数
平成21年	利用者数(人)	268	927	1,293	1,065	257	-	3,810	下山数 (設置期間:6/18~10/19)
平成22年	利用者数(人)	268	810	1,095	767	275	-	3,215	下山数 (設置期間:6/18~10/19)
平成23年	利用者数(人)	211	796	777	584	278	-	2,646	下山数 (設置期間:6/16~10/24)
平成24年	利用者数(人)	79	785	945	849	445	-	3,103	下山数 (設置期間:6/15~10/24)
平成25年	利用者数(人)	-	785	715	550	407	-	2,457	下山数 (設置期間7/3~10/29)
前年比		-	100%	76%	65%	91%	-	79%	
世界遺産登録前(平成16年)比		-	55%	47%	44%	60%	-	44%	
ピーク(平成17年)年比		-	59%	31%	33%	29%	-	33%	

- ・ 羅臼湖カウンターデータの下山数を使用した。
- ・ 平成 24 年 6 月 15 日～7 月 3 日までデータ欠損につき、一部推測データを使用した。
- ・ 平成 25 年は入り口変更および残雪の影響により 7/3 に機器設置。カウンター誤作動のため 7/3～7/8 までデータ欠損。入林簿未設置時期のため推測不可能であった。
- ・ 平成 25 年 7 月～9 月の利用者数には、工事関係者も含む

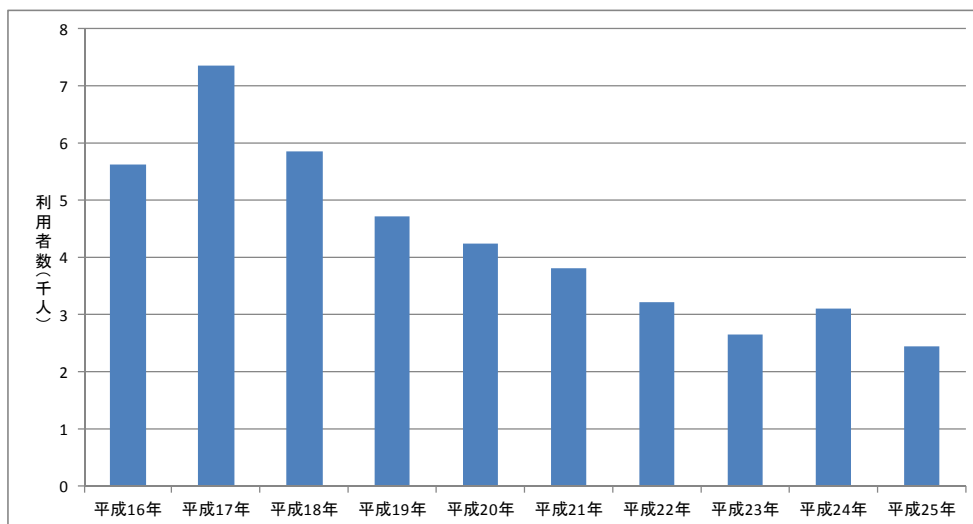


図 16 羅臼湖登山道利用者数（羅臼湖カウンター調査）

データ提供：環境省カウンター調査

コメント：昨年、平成 17 年度以降減少し続けていた利用者数が初めて増加となったが、本年は前年比 21% 減となった。

ii) 熊越えの滝利用者数（熊越えの滝カウンター調査）

表 11 熊越の滝利用者数（熊越の滝カウンター調査）

		5月	6月	7月	8月	9月	10月	11月	計	備考
平成18年	利用者数(人)	-	153	324	393	229	176	12	1,287	下山数
平成19年	利用者数(人)	-	221	266	330	199	246	14	1,276	下山数
平成20年	利用者数(人)	41	203	304	274	267	290	-	1,379	下山数
平成21年	利用者数(人)	29	154	290	380	320	114	-	1,287	下山数(設置期間:5/19~10/19)
平成22年	利用者数(人)	27	251	240	414	232	103	-	1,267	下山数(設置期間:5/25~10/27)
平成23年	利用者数(人)	85	295	178	176	262	165	-	1,161	下山数(設置期間:5/11~10/24) (8/17~9/1データ欠損)
平成24年	利用者数(人)	19	79	174	244	143	113	-	772	下山数(設置期間:5/17~10/24)
平成25年	利用者数(人)	-	44	130	189	123	85	-	571	下山数(設置期間:6/17~10/29)
前年比		-	56%	75%	77%	86%	75%	-	74%	
合計ピーク(平成20年度)比		-	22%	43%	69%	46%	29%	-	41%	

・熊越の滝カウンターデータの下山数を使用した。

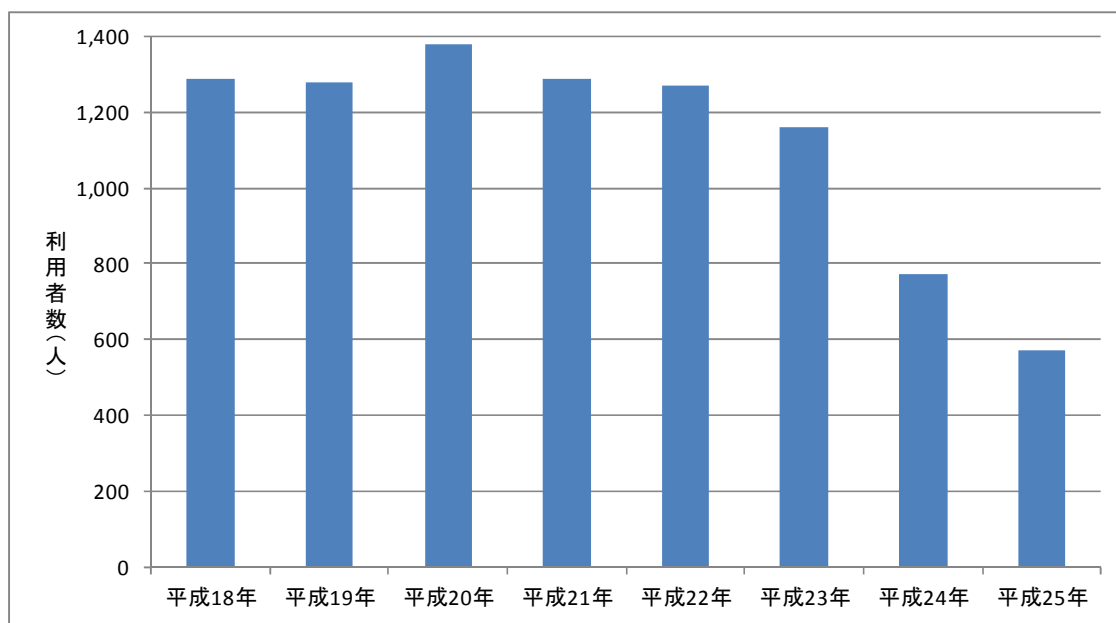


図 17 熊越の滝利用者数（熊越の滝カウンター調査）

データ提供：環境省カウンター調査

コメント：前年比 26%減となり、平成 20 年度比較すると約 6 割減の利用者数となった。



(6) 知床岬、知床沼、知床岳地域

i) 陸路による知床岬、知床沼方面利用者数

(ウナキベツ・観音岩カウンター調査)

表 12 陸路による知床岬、知床沼方面利用者数 (ウナキベツ・観音岩カウンター調査)

		6月	7月	8月	9月	10月	計	備考
平成16年	知床岬・知床沼方面入山者(A)	30	151	110	56	15	362	観音岩カウンター
	知床沼方面入山者(B)	12	94	50	21	12	189	ウナキベツカウンター
	知床岬方面(A-B)	18	57	60	35	3	173	
平成17年	知床岬・知床沼方面入山者(A)	34	134	144	45	0	357	世界遺産登録
	知床沼方面入山者(B)	18	33	69	21	3	144	
	知床岬方面(A-B)	16	101	75	24	0	213	
平成18年	知床岬・知床沼方面入山者(A)	36	120	134	28	14	332	
	知床沼方面入山者(B)	43	39	88	22	1	193	
	知床岬方面(A-B)	0	81	46	6	13	139	
平成19年	知床岬・知床沼方面入山者(A)	6	117	97	26	10	256	設置期間:5/31~11/26
	知床沼方面入山者(B)	24	31	70	15	0	140	設置期間:5/31~11/11
	知床岬方面(A-B)	0	86	27	11	10	116	
平成20年	知床岬・知床沼方面入山者(A)	27	111	194	35	12	379	設置期間5/13~11/27
	知床沼方面入山者(B)	32	14	42	21	0	109	5月の利用者数:(A)6名、(B)11名
	知床岬方面(A-B)	0	97	152	14	12	270	11月は利用者無し
平成21年	知床岬・知床沼方面入山者(A)	25	96	103	45	6	275	設置期間5/14~11/4
	知床沼方面入山者(B)	42	9	39	29	0	119	5月の利用者数:(A)25名、(B)40名
	知床岬方面(A-B)	0	87	64	16	6	156	11月は利用者無し
平成22年	知床岬・知床沼方面入山者(A)	10	91	95	25	6	227	設置期間5/10~11/5
	知床沼方面入山者(B)	21	21	41	24	0	107	5月の利用者数:(A)8名、(B)22名
	知床岬方面(A-B)	0	70	54	1	6	120	11月は利用者無し
平成23年	知床岬・知床沼方面入山者(A)	18	112	55	11	0	196	設置期間5/12~11/4
	知床沼方面入山者(B)	31	15	16	11	0	73	5月の利用者数:(A)5名、(B)10名
	知床岬方面(A-B)	0	97	39	0	0	136	11月は利用者無し
平成24年	知床岬・知床沼方面入山者(A)	20	78	15	1	8	122	設置期間5/9~11/5
	知床沼方面入山者(B)	23	25	14	3	9	74	5月の利用者数:(A)4名、(B)19名
	知床岬方面(A-B)	0	53	1	0	0	54	11月は利用者無し
平成25年	知床岬・知床沼方面入山者(A)	42	133	57	18	2	252	設置期間5/15~10/30
	知床沼方面入山者(B)	41	22	8	7	2	80	5月の利用者数:(A)12名、(B)18名
	知床岬方面(A-B)	1	111	49	11	0	172	11月は利用者無し
前年比	知床沼方面(B)	178%	88%	57%	233%	22%	108%	
前年比	知床岬方面(A-B)	-	209%	4900%	-	-	319%	
世界遺産登録前(平成16年)比	知床沼方面(B)	342%	23%	16%	33%	17%	42%	
世界遺産登録前(平成16年)比	知床岬方面(A-B)	6%	195%	82%	31%	0%	99%	

※知床岬方面がマイナス値になる場合は0に置き換えている。

知床岬・知床沼方面入山者(A)：観音岩カウンターデータの入山数

知床沼方面入山者(B)：ウナキベツカウンターデータの入山数

【観音岩カウンターデータ】

・平成24年6月28日～7月4日までデータ欠損につき、入林簿記載率による推測データを使用した。

【ウナキベツカウンターデータ】

・平成24年9月13日～10月2日までデータ欠損につき、入林簿記載率による推測データを使用した。

・平成25年8月17日～9月18日までデータ欠損につき、入林簿記載率および職員による知床沼巡視(8/27、28)等による推測データを使用した。

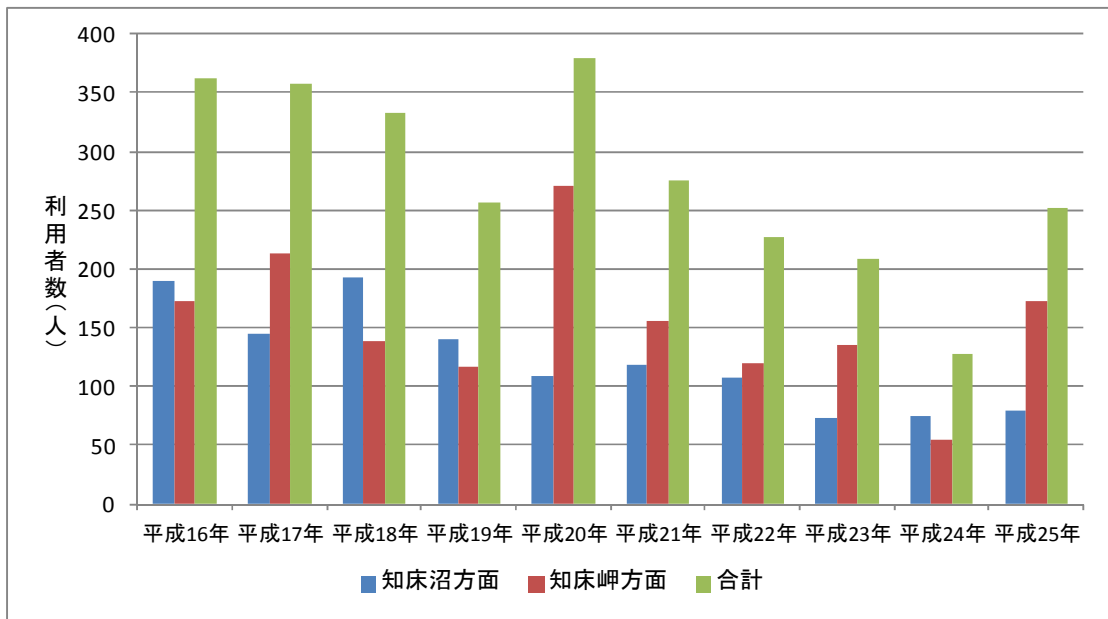


図 18 陸路による知床岬、知床沼方面利用者数（ウナキベツ・観音岩カウンター調査）

データ提供：環境省カウンター調査

コメント：知床沼方面への入山者数は、前年比 8% 増であり、知床岬方面への入山者は、前年比約 3.2 倍となった。しかし、前年の利用者数が高年と比較して少なかったことから、大きな利用者数増とはなっていない。

(7) 入林簿等整理

i) 岩尾別登山口、羅臼温泉登山口および硫黄山登山口における入山簿等からの入山者数とそのうちの縦走利用者数

表 13 岩尾別登山口、羅臼温泉登山口および硫黄山登山口における入山簿等からの入山者数とそのうちの縦走利用者数

		入山			縦走利用			入山者に占める 縦走利用者数の割合
		組数	人数	前年比	組数	人数	前年比	
2005年		3,412	8,418	-	339	777	-	9.2%
2006年		3,092	7,718	92%	143	395	51%	5.1%
2007年		2,621	6,341	82%	133	289	73%	4.6%
2008年		2,490	6,467	102%	106	251	87%	3.9%
2009年		2,439	5,259	81%	117	238	95%	4.5%
2010年		-	5,122	97%	106	207	87%	4.0%
2011年	岩尾別	2,099	4,720	-	108	270	-	5.7%
	羅臼温泉	135	204	-	3	6	-	2.9%
	硫黄山	-	391	-	-	45	-	11.5%
	合計	2,234	5,315	104%	111	321	155%	6.0%
2012年	岩尾別	2,100	4,660	99%	120	324	120%	7.0%
	羅臼温泉	125	250	123%	8	12	200%	4.8%
	硫黄山	-	559	143%	-	65	144%	11.6%
	合計	2,225	5,469	103%	128	401	125%	7.3%
2013年	岩尾別	2,212	4,712	101%	138	343	106%	7.3%
	羅臼温泉	126	218	87%	7	11	92%	5.0%
	硫黄山	294	447	80%	13	18	28%	4.0%
	合計	2,632	5,377	98%	158	372	93%	6.9%

岩尾別：岩尾別登山口の入林簿からのデータを取りまとめて使用した。

羅臼温泉：羅臼温泉登山口の入林簿からのデータを取りまとめて使用した。

硫黄山：斜里町商工観光課がまとめた7月2日から9月23日までの道路特例使用制度を利用した硫黄山登山口利用者データを使用した。

【過去データの取りまとめ方法】

- ・入山：2005年～2009年…両登山口の入山簿をもとに林野庁がまとめたデータを引用。
- ・2005年…硫黄山登山口も利用可能であったが、データに含めず。
- ・2010年…林野庁がまとめた岩尾別登山口および羅臼温泉登山口の入林簿からのカウントの合算による。

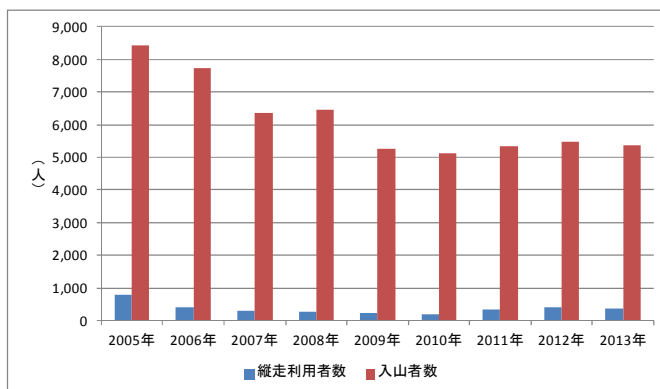


図 19 入山者数とそのうちの縦走利用者数の比較

データ提供：林野庁、斜里町商工観光課

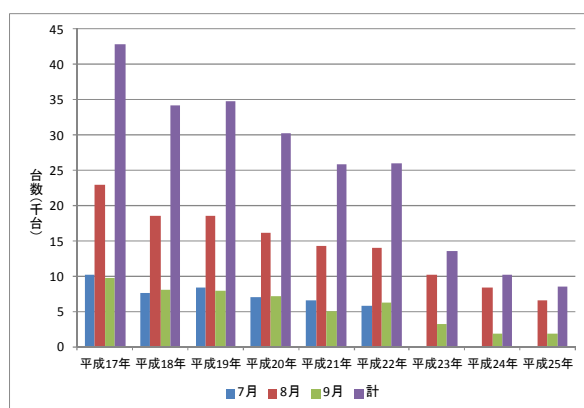
コメント：ほぼ前年並みの利用となっている。

### 3 主要施設の利用状況

#### (1) 知床自然センター駐車台数（マイカー規制実施期間）

表 14 知床自然センター駐車台数（マイカー規制実施期間）

		7月	8月	9月	計	測定日数 (日)	平均台数 (台/日)
平成17年	駐車台数(台)	10,243	22,870	9,702	42,815	70	612
平成18年	駐車台数(台)	7,633	18,516	8,047	34,196	70	489
平成19年	駐車台数(台)	8,388	18,589	7,839	34,816	70	497
平成20年	駐車台数(台)	7,014	16,071	7,122	30,207	70	432
平成21年	駐車台数(台)	6,496	14,260	5,079	25,835	70	369
平成22年	駐車台数(台)	5,699	14,007	6,291	25,997	70	371
平成23年	駐車台数(台)	-	10,235	3,254	13,489	35	385
平成24年	駐車台数(台)	-	8,323	1,871	10,194	21	485
平成25年	駐車台数(台)	-	6,606	1,862	8,468	15	565
前年比		-	79%	100%	83%	71%	116%
ピーク年(平成17年)比		-	29%	19%	20%	21%	92%



○ 駐車台数測定日

平成 21 年：7/13～9/20

平成 22 年：7/13～9/20

平成 23 年：8/1～8/25, 9/15～9/24

平成 24 年：8/4～8/19, 9/15～9/17,  
9/22～9/23

平成 25 年：8/10～8/18, 8/24, 9/15,  
9/16, 9/21～9/23

図 20 知床自然センター駐車台数（マイカー規制実施期間）

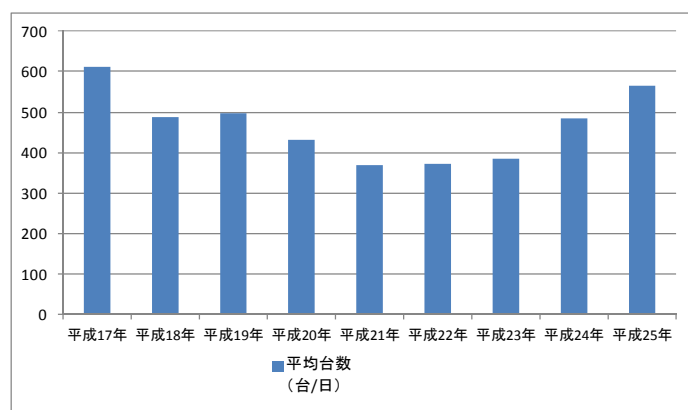


図 21 知床自然センター駐車一日平均台数（マイカー規制実施期間）

データ提供：カワイワッカ地区自動車利用適正化対策連絡協議会

コメント：合計台数を前年度と比較すると 17%減であるが、測定日数に差があるため、日平均台数として比較すると 16%増となっている。

(2) 知床自然センターダイナビジョン利用者数（団体・個人）

表 15 知床自然センターダイナビジョン利用者数（団体・個人）

	1月	2月	3月	4月	5月	6月	7月	8月	9月	10月	11月	12月	計
平成16年													
個人利用者数(人)	141	675	714	668	2,129	2,254	4,190	4,412	2,592	1,665	1,413	206	21,059
団体利用者数(人)	231	327	1,445	586	1,214	3,178	4,545	5,974	2,678	2,912	2,682	1,373	27,145
合計(人)	372	1,002	2,159	1,254	3,343	5,432	8,735	10,386	5,270	4,577	4,095	1,579	48,204
平成17年													
個人利用者数(人)	204	699	608	573	1,732	2,302	3,908	6,191	4,857	4,127	1,650	588	27,439
団体利用者数(人)	222	912	426	454	1,910	3,779	3,309	2,408	8,432	12,051	5,187	3,674	42,764
合計(人)	426	1,611	1,034	1,027	3,642	6,081	7,217	8,599	13,289	16,178	6,837	4,262	70,203
平成18年													
個人利用者数(人)	893	1,295	1,324	983	2,953	3,593	3,744	5,941	4,203	3,837	1,289	830	30,885
団体利用者数(人)	1,741	2,195	3,593	3,536	5,599	8,039	3,612	2,948	9,089	10,945	3,774	877	55,948
合計(人)	2,634	3,490	4,917	4,519	8,552	11,632	7,356	8,889	13,292	14,782	5,063	1,707	86,833
平成19年													
個人利用者数(人)	357	713	712	990	2,395	2,493	3,395	3,667	2,810	2,601	513	714	21,360
団体利用者数(人)	746	1,177	1,018	1,510	5,403	5,532	6,211	1,565	8,209	7,131	2,857	147	41,506
合計(人)	1,103	1,890	1,730	2,500	7,798	8,025	9,606	5,232	11,019	9,732	3,370	861	62,866
平成20年													
個人利用者数(人)	148	465	541	541	1,646	2,274	3,103	3,899	2,581	2,003	736	425	18,362
団体利用者数(人)	436	973	981	891	3,640	4,320	2,753	2,040	3,696	5,323	2,174	1,073	28,300
合計(人)	584	1,438	1,522	1,432	5,286	6,594	5,856	5,939	6,277	7,326	2,910	1,498	46,662
平成21年													
個人利用者数(人)	338	563	353	1,003	1,107	2,722	2,117	1,964	1,408	489	305	215	12,584
団体利用者数(人)	214	561	1,643	2,272	1,552	2,034	2,409	684	2,569	3,611	1,423	515	19,487
合計(人)	552	1,124	1,996	3,275	2,659	4,756	4,526	2,648	3,977	4,100	1,728	730	32,071
平成22年													
個人利用者数(人)	273	284	515	328	767	1,061	1,830	1,963	1,842	928	650	192	10,633
団体利用者数(人)	161	518	687	535	1,131	1,388	2,735	813	3,427	2,294	433	176	14,298
合計(人)	434	802	1,202	863	1,898	2,449	4,565	2,776	5,269	3,222	1,083	368	24,931
平成23年													
個人利用者数(人)	132	327	273	207	933	1,489	1,360	1,515	1,293	728	248	156	8,661
団体利用者数(人)	33	348	178	241	739	1,685	1,272	634	2,069	2,211	329	118	9,857
合計(人)	165	675	451	448	1,672	3,174	2,632	2,149	3,362	2,939	577	274	18,518
平成24年													
個人利用者数(人)	114	167	174	180	800	867	1,144	2,030	884	905	248	66	7,579
団体利用者数(人)	127	86	90	223	2,358	1,748	2,092	676	1,257	2,991	481	159	12,288
合計(人)	241	253	264	403	3,158	2,615	3,236	2,706	2,141	3,896	729	225	19,867
平成25年													
個人利用者数(人)	83	199	137	383	742	814	910	1,836	932	761	130	73	7,000
団体利用者数(人)	54	338	38	459	811	1,387	1,215	970	1,795	2,251	644	382	10,344
合計(人)	137	537	175	842	1,553	2,201	2,125	2,806	2,727	3,012	774	455	17,344
合計前年比	57%	212%	66%	209%	49%	84%	66%	104%	127%	77%	106%	202%	87%
合計世界遺産登録前比 (平成16年比)	37%	54%	8%	67%	46%	41%	24%	27%	52%	66%	19%	29%	36%
合計ピーク年比(平成18年比)	5%	15%	4%	19%	18%	19%	29%	32%	21%	20%	15%	27%	20%

公益財団法人知床財団集計の個人利用者数及び団体利用者数を使用した。

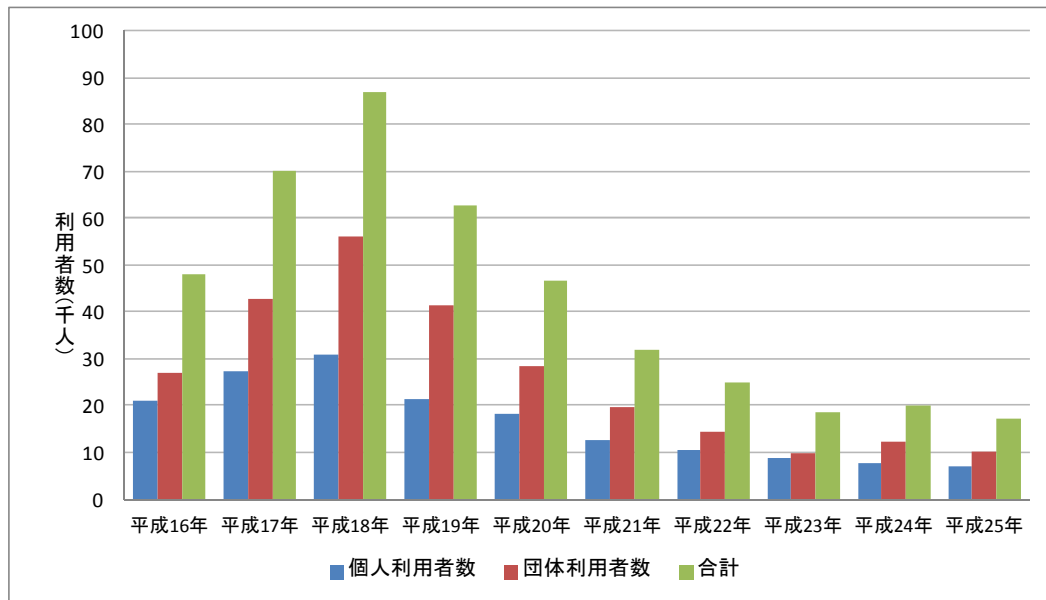


図 22 知床自然センターダイナビジョン利用者数（団体・個人）

データ提供：公益財団法人知床財団

コメント：前年比 13%減であり、平成 18 年比（ピーク年）80%減と減少が著しい結果となっている。

### (3) 羅臼ビジターセンター利用者数

表 16 羅臼ビジターセンター利用者数

		1月	2月	3月	4月	5月	6月	7月	8月	9月	10月	11月	12月	計
平成11年	利用者数(人)	-	-	-	275	661	1184	2278	3464	1414	915	183	81	10,455
平成12年	利用者数(人)	93	477	394	283	605	1209	1414	2283	913	827	164	-	8,662
平成13年	利用者数(人)	-	-	-	218	739	619	1431	2494	1018	533	215	88	7,355
平成14年	利用者数(人)	72	253	203	182	609	784	1337	2175	1241	518	112	99	7,585
平成15年	利用者数(人)	107	163	249	226	427	942	1554	1783	920	671	108	83	7,233
平成16年	利用者数(人)	96	244	198	191	621	869	1287	1684	1093	1153	232	107	7,775
平成17年	利用者数(人)	106	355	262	220	457	858	1402	1833	1258	1201	270	122	8,344
平成18年	利用者数(人)	83	269	296	379	603	1,170	1,346	1,770	1,106	1,203	257	144	8,626
平成19年	利用者数(人)	141	307	334	-	1,218	4,805	5,403	6,343	4,327	3,034	567	287	26,766
平成20年	利用者数(人)	227	548	572	724	2,205	2,797	5,431	9,579	5,028	3,690	357	275	31,433
平成21年	利用者数(人)	173	744	1,000	836	4,256	3,735	5,983	8,405	6,451	2,544	514	183	34,824
平成22年	利用者数(人)	170	565	481	682	3,076	2,897	5,841	8,747	5,103	2,597	420	252	30,831
平成23年	利用者数(人)	340	960	627	748	1,985	3,249	5,962	8,680	5,180	2,918	519	327	31,495
平成24年	利用者数(人)	276	1,013	519	515	2,540	3,429	5,682	11,582	6,185	2,829	316	253	35,139
平成25年	利用者数(人)	193	947	827	2,009	1,793	3,901	5,465	11,264	4,905	2,357	564	278	34,503
前年比		70%	93%	159%	390%	71%	114%	96%	97%	79%	83%	178%	110%	98%
新築前年(平成18年)比		233%	352%	279%	530%	297%	333%	406%	636%	443%	196%	219%	193%	400%

(平成19年5月新築・開館)

- ・平成11年～平成23年は羅臼町役場水産商工観光課集計による利用者数を使用した。
- ・平成24年～平成25年は羅臼ビジターセンター集計による利用者数を使用した。

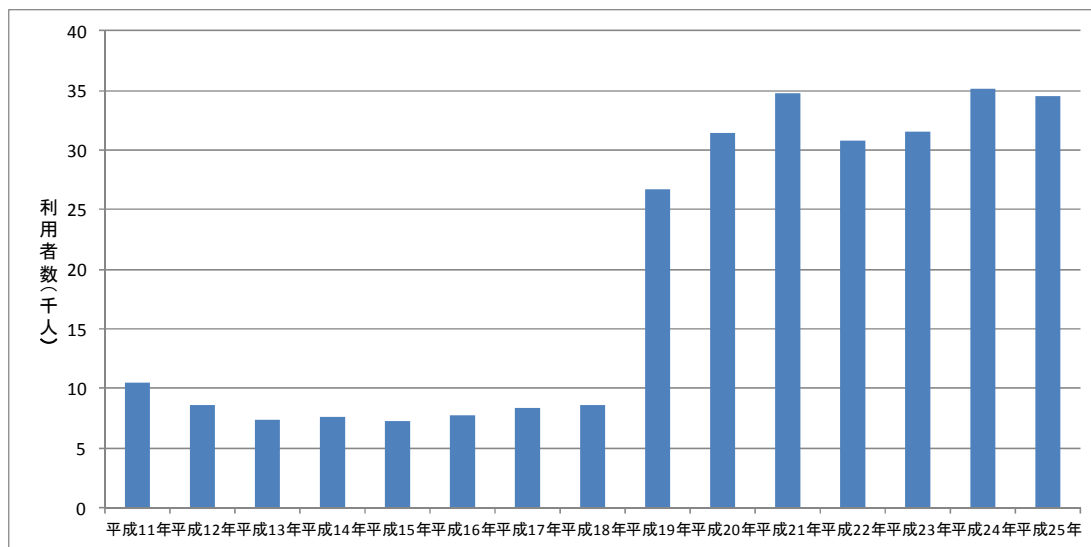


図 23 羅臼ビジターセンター利用者数

データ提供：羅臼ビジターセンター  
羅臼町役場水産商工観光課

コメント：前年とほぼ変わらない利用者数となっている。4月の利用者数が前年比約4倍となっているのは、旅行代理店企画のツアーによる団体利用が、約1200名ほどであったことによる。

(4) 知床世界遺産センター利用者数

表 17 知床世界遺産センター利用者数

		1月	2月	3月	4月	5月	6月	7月	8月	9月	10月	11月	12月	計
平成21年	利用者数(人)	-	-	-	2,237	9,622	7,231	11,273	14,767	12,950	6,602	2,605	1,407	68,694
平成22年	利用者数(人)	2,506	2,518	3,323	3,864	9,504	10,103	17,854	22,759	15,306	8,426	2,746	1,111	100,020
平成23年	利用者数(人)	1,300	2,913	2,416	3,617	7,932	6,898	13,658	23,231	14,212	8,805	2,488	1,760	89,230
平成24年	利用者数(人)	1,613	3,078	2,641	3,187	7,533	8,718	15,482	27,207	13,570	9,679	3,436	2,347	98,491
平成25年	利用者数(人)	2,016	2,915	2,488	3,082	8,329	9,803	14,754	25,843	15,529	9,493	2,584	2,362	99,198
前年比		125%	95%	94%	97%	111%	112%	95%	95%	114%	98%	75%	101%	101%

・知床世界遺産センター集計による利用者数を使用した。

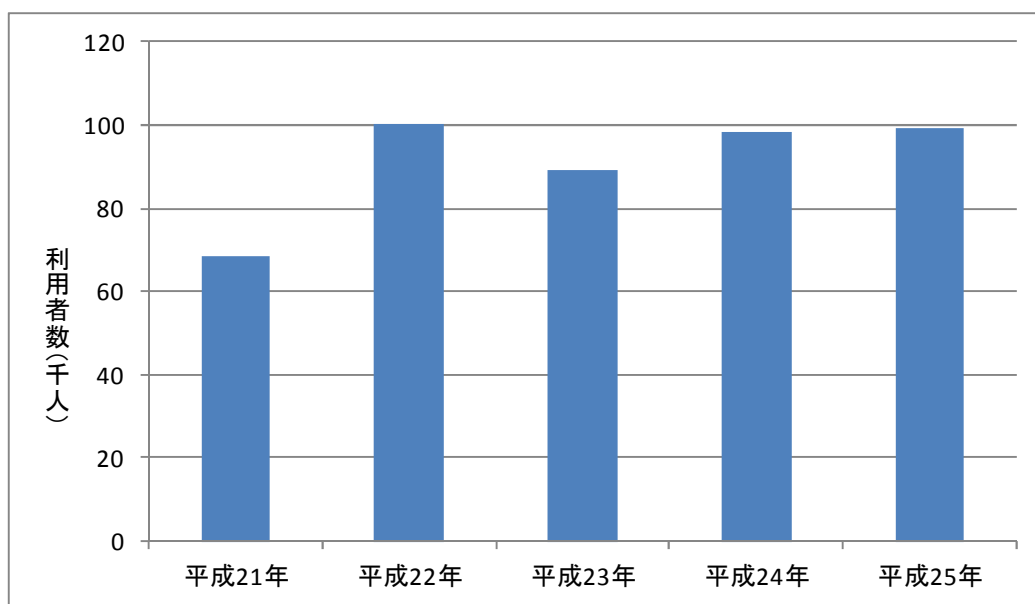


図 24 知床世界遺産センター利用者数

データ提供：知床世界遺産センター

コメント：前年とほぼ変わらない利用者数となっている。

(5) 知床世界遺産ルサフィールドハウス利用者数

表 18 知床世界遺産ルサフィールドハウス利用者数

		1月	2月	3月	4月	5月	6月	7月	8月	9月	10月	11月	12月	計	備考
平成21年	利用者数(人)	-	-	-	-	-	880	1,596	1,999	1,858	1,151	-	-	7,484	6月7日閉館 11月～1月閉館
平成22年	利用者数(人)	-	146	52	154	889	894	1,194	2,017	1,324	900	-	-	7,570	11月～1月閉館
平成23年	利用者数(人)	-	286	81	268	648	661	1,135	1,763	1,398	839	-	-	7,079	11月～1月閉館
平成24年	利用者数(人)	-	237	95	180	637	793	1,079	2,114	1,347	767	-	-	7,249	11月～1月閉館
平成25年	利用者数(人)	-	299	131	237	442	616	961	1,993	1,208	635	-	-	6,522	11月～1月閉館
前年比		-	126%	138%	132%	69%	78%	89%	94%	90%	83%	-	-	90%	

・知床世界遺産ルサフィールドハウス集計による利用者数を使用した。

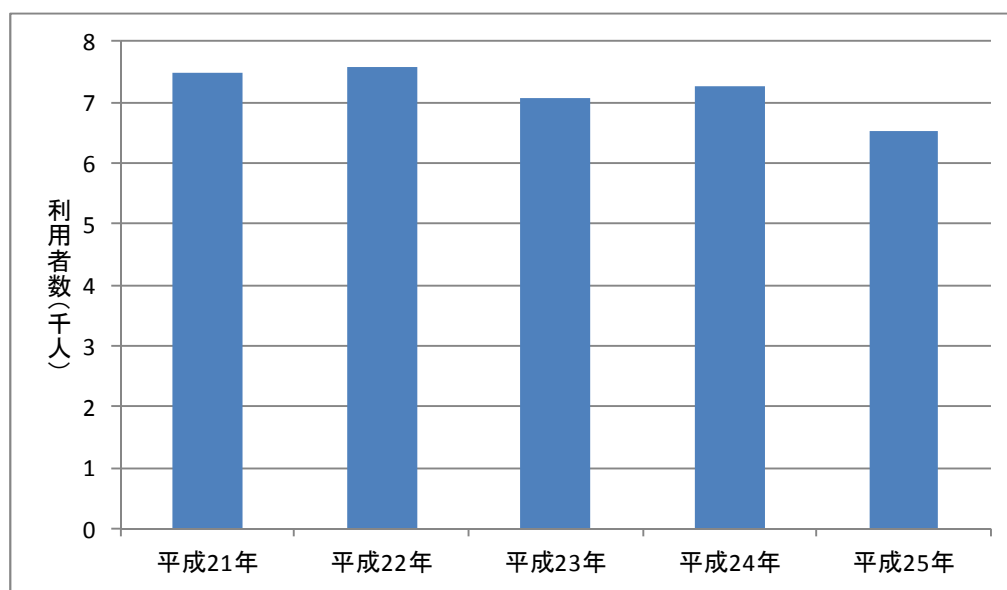


図 25 知床世界遺産ルサフィールドハウス利用者数

データ提供：ルサフィールドハウス

コメント：前年比 10%減となっている。2月から4月の利用者数は、約3割増となっているが、5月の利用者数は3割減となっている。



## (6) 道の駅利用者数

(道の駅知床・らうす、道の駅・しゃり、道の駅ウトロ・シリエトク)

表 19 道の駅利用者数 (道の駅知床・らうす、道の駅・しゃり、道の駅ウトロ・シリエトク)

	1月	2月	3月	4月	5月	6月	7月	8月	9月	10月	11月	12月	計	備考
平成16年 ① 羅臼道の駅利用者数(人)	1,407	2,818	2,183	3,724	17,244	16,496	24,292	37,067	24,181	15,268	2,809	1,759	149,248	
平成17年 ① 羅臼道の駅利用者数(人)	1,529	2,699	2,836	3,584	13,008	18,746	25,584	63,804	27,217	20,296	4,469	2,017	185,789	
平成18年 ① 羅臼道の駅利用者数(人)	1,707	3,057	2,796	3,530	18,528	27,739	39,066	63,804	45,999	26,580	4,755	2,681	240,242	
平成19年 ① 羅臼道の駅利用者数(人)	1,529	2,699	2,836	4,352	12,885	19,534	28,793	49,254	31,079	21,624	4,753	2,774	182,112	
平成19年 ② 斜里道の駅利用者数(人)	-	-	-	3,800	17,162	18,211	33,553	44,597	26,645	18,202	10,915	8,332	181,417	4/25開館
平成19年 ③ ウトロ道の駅利用者数(人)	-	-	-	12,956	46,694	48,384	70,546	122,142	75,141	43,588	14,719	7,267	441,437	4/25開館
平成20年 ① 羅臼道の駅利用者数(人)	2,230	4,109	3,986	5,950	18,446	15,031	22,416	36,364	19,901	16,157	3,651	2,260	150,501	
平成20年 ② 斜里道の駅利用者数(人)	7,934	10,051	12,015	16,222	20,417	17,553	35,633	40,630	24,496	17,392	10,649	9,570	222,562	
平成20年 ③ ウトロ道の駅利用者数(人)	8,874	13,939	14,532	16,109	42,856	42,994	67,489	107,436	74,658	46,627	14,662	6,395	456,571	
平成21年 ① 羅臼道の駅利用者数(人)	1,944	2,707	3,362	4,772	20,317	13,602	16,853	29,250	20,662	11,218	2,783	2,509	129,979	
平成21年 ② 斜里道の駅利用者数(人)	5,806	7,632	7,137	12,934	24,469	19,323	35,809	44,661	31,315	18,581	14,256	10,558	232,481	
平成21年 ③ ウトロ道の駅利用者数(人)	8,706	12,631	16,701	15,101	56,833	46,551	73,712	113,029	90,677	41,617	14,752	8,599	498,909	
平成22年 ① 羅臼道の駅利用者数(人)	1,615	3,395	2,707	4,078	15,960	11,171	11,044	15,981	10,725	9,066	1,828	1,155	88,725	
平成22年 ② 斜里道の駅利用者数(人)	8,705	11,131	12,587	12,407	25,244	22,550	43,164	49,396	29,129	21,574	12,978	12,227	261,092	
平成22年 ③ ウトロ道の駅利用者数(人)	11,822	13,978	15,283	16,485	53,181	65,149	94,146	133,895	94,192	56,593	15,791	7,430	577,945	
平成23年 ① 羅臼道の駅利用者数(人)	1,008	2,342	1,889	4,624	7,033	8,255	12,462	15,454	8,555	5,194	1,321	745	68,882	
平成23年 ② 斜里道の駅利用者数(人)	8,652	13,754	11,274	13,909	21,947	18,941	41,327	47,861	28,914	19,855	13,555	10,391	250,380	
平成23年 ③ ウトロ道の駅利用者数(人)	9,216	18,023	14,208	17,055	42,704	43,182	76,366	133,268	80,496	46,398	14,429	6,516	501,861	
平成24年 ① 羅臼道の駅利用者数(人)	573	1,463	1,120	4,514	17,025	20,721	24,289	37,921	22,323	18,223	3,563	2,474	154,209	
平成24年 ② 斜里道の駅利用者数(人)	9,158	14,152	11,794	13,307	20,939	20,440	42,556	48,910	27,654	21,230	12,688	9,641	252,469	
平成24年 ③ ウトロ道の駅利用者数(人)	10,494	18,527	15,285	17,134	32,412	47,912	86,405	133,381	84,562	47,995	15,344	8,098	517,549	
平成25年 ① 羅臼道の駅利用者数(人)	1,615	5,595	3,273	4,605	6,793	18,615	22,326	32,188	22,973	14,907	3,874	2,229	138,993	
平成25年 ② 斜里道の駅利用者数(人)	8,134	14,234	10,738	11,229	18,512	19,769	43,133	48,445	28,270	18,854	12,141	9,970	243,429	
平成25年 ③ ウトロ道の駅利用者数(人)	9,091	18,725	14,997	15,356	35,757	54,575	88,014	139,602	89,224	49,322	16,184	7,230	538,077	
前年比(①羅臼道の駅)	282%	382%	292%	102%	40%	90%	92%	85%	103%	82%	109%	90%	90%	
前年比(②斜里道の駅)	89%	101%	91%	84%	88%	97%	101%	99%	102%	89%	96%	103%	96%	
前年比(③ウトロ道の駅)	87%	101%	98%	90%	110%	114%	102%	105%	106%	103%	105%	89%	104%	

① 羅臼道の駅利用者数：羅臼町水産観光課集計の利用者数を使用した。

② 斜里道の駅利用者数：斜里町商工観光課集計の利用者数を使用した。

③ ウトロ道の駅利用者数：斜里町商工観光課集計の利用者数を使用した。

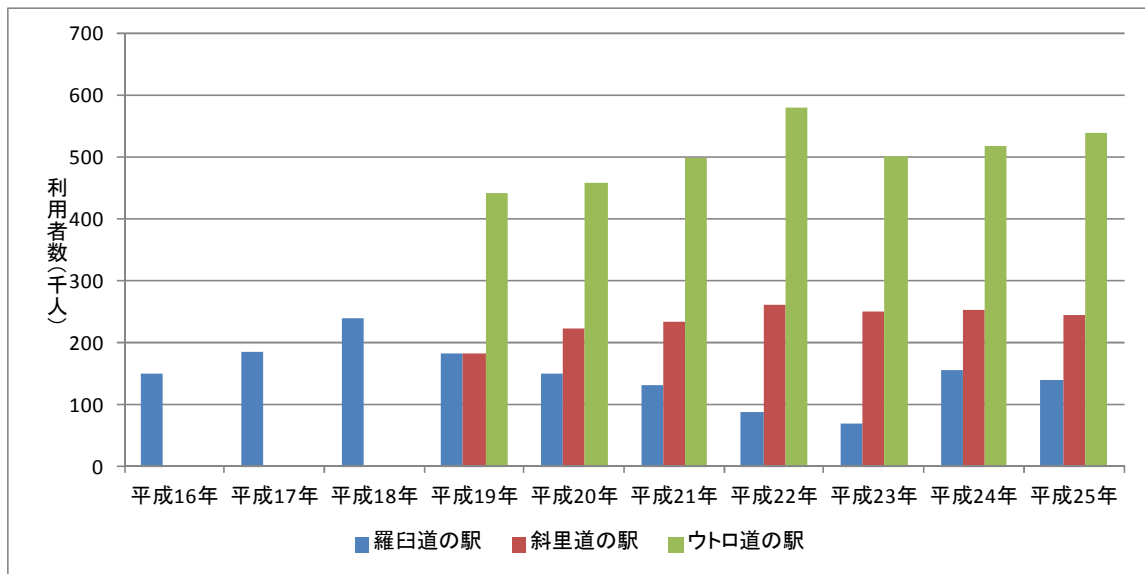


図 26 道の駅利用者数 (道の駅知床・らうす、道の駅・しゃり、道の駅ウトロ・シリエトク)

データ提供：斜里町商工観光課、羅臼町水産商工観光課

コメント：知床・らうすは、前年比 10%減となっているが、しゃり、ウトロ・シリエトクは、ほぼ前年並の利用者数であった。

(7) 森林センター・ボランティア活動施設利用者数

表 20 森林センター・ボランティア活動施設利用者数

		1月	2月	3月	4月	5月	6月	7月	8月	9月	10月	11月	12月	計
平成18年	森林センター(人)	23	0	19	0	0	23	42	18	20	17	24	10	196
平成19年	森林センター(人)	12	20	18	0	0	23	50	27	16	23	35	0	224
平成20年	森林センター(人)	25	0	17	0	0	23	19	0	0	19	18	18	139
	ボランティア活動施設(人)	-	-	-	-	181	237	811	758	445	112	7	0	2,551
平成21年	ボランティア活動施設(人)	0	21	12	112	126	354	641	1,061	471	201	94	55	3,148
平成22年	ボランティア活動施設(人)	96	71	79	101	541	626	1,086	2,243	723	626	469	538	7,199
平成23年	ボランティア活動施設(人)	262	287	276	300	738	838	2,411	4,693	1,234	1,133	613	436	13,221
平成24年	ボランティア活動施設(人)	572	634	468	390	642	789	1,633	3,914	1,401	900	441	379	12,163
平成25年	ボランティア活動施設(人)	191	543	307	-	60	505	1,075	3,845	1,068	383	256	140	8,373
前年比		33%	86%	66%	-	9%	64%	66%	98%	76%	43%	58%	37%	69%

・林野庁北海道森林管理局知床森林生態系保全センター集計の利用者数（イベント参加者を含む）を使用した。

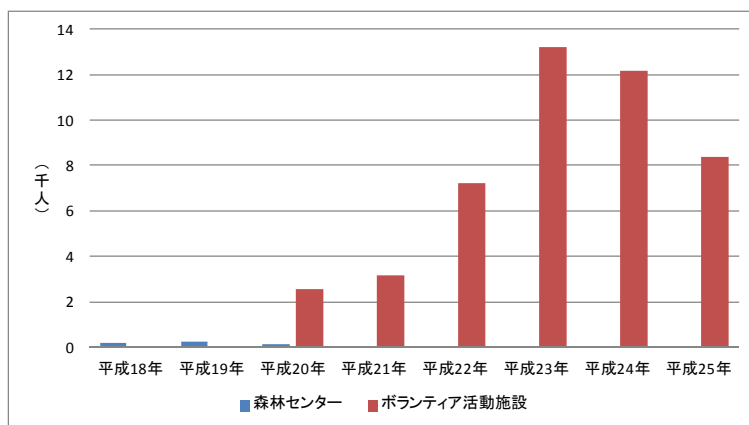


図 27 森林センター・ボランティア活動施設利用者数

表 21 森林センターイベント参加者数

年度	人数(人)
昭和63年	37
平成元年	117
平成2年	94
平成3年	191
平成4年	180
平成5年	316
平成6年	292
平成7年	105
平成8年	250
平成9年	258
平成10年	233
平成11年	301
平成12年	174
平成13年	209
平成14年	202
平成15年	177
平成16年	187
平成17年	255

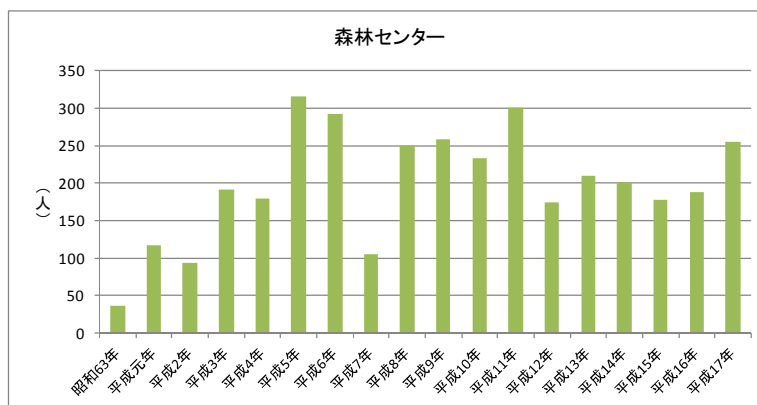


図 28 森林センターイベント参加者数

林野庁北海道森林管理局知床森林センター集計の参加者数を使用した。

データ提供：林野庁北海道森林管理局 知床森林生態系保全センター

コメント：前年比 31%減となっている。これは、平成 24 年 4 月より森林センターの業務内容が生態系保管理となり、一般参加型のイベント開催回数を前年度の約 4 分の 1 としたため、施設利用者数が減少したと考えられる。

(8) 知床博物館利用者数

表 22 知床博物館利用者数

		1月	2月	3月	4月	5月	6月	7月	8月	9月	10月	11月	12月	計
平成3年	利用者数(人)	227	742	861	742	1,649	2,148	3,036	5,893	2,434	2,351	539	328	20,950
平成4年	利用者数(人)	200	1,630	813	628	1,962	1,841	2,870	5,177	2,567	2,257	741	782	21,468
平成5年	利用者数(人)	404	1,551	836	698	2,197	1,788	2,770	5,035	1,709	1,048	1,391	1,803	21,230
平成6年	利用者数(人)	537	1,515	1,190	1,169	2,845	2,459	3,912	5,376	2,660	3,612	928	647	26,850
平成7年	利用者数(人)	423	1,248	1,439	1,167	2,507	1,990	3,944	4,857	2,644	2,813	1,045	524	24,601
平成8年	利用者数(人)	756	1,949	749	2,198	2,068	1,924	3,731	4,152	2,209	2,112	910	388	23,146
平成9年	利用者数(人)	320	911	915	1,105	1,590	1,799	3,895	4,627	2,224	2,029	930	515	20,860
平成10年	利用者数(人)	353	821	732	1,017	1,553	1,626	4,076	3,772	2,022	1,928	798	347	19,045
平成11年	利用者数(人)	390	1,108	778	812	1,274	1,264	3,221	2,624	1,888	1,909	1,103	622	16,993
平成12年	利用者数(人)	227	812	1,021	1,182	1,900	1,646	2,782	2,617	1,667	1,865	624	428	16,771
平成13年	利用者数(人)	266	754	736	1,019	1,177	1,677	3,147	2,424	2,094	1,262	781	435	15,772
平成14年	利用者数(人)	451	729	768	1,002	1,096	1,770	3,132	2,693	1,605	1,346	742	554	15,888
平成15年	利用者数(人)	354	565	690	954	986	1,495	3,091	2,197	1,584	1,044	721	444	14,125
平成16年	利用者数(人)	280	733	819	1,159	1,530	1,911	2,841	1,965	1,636	1,166	517	435	14,992
平成17年	利用者数(人)	319	905	747	796	1,120	1,268	2,600	1,992	1,584	1,371	757	412	13,871
平成18年	利用者数(人)	291	830	805	939	1,246	2,010	2,508	2,551	1,292	943	615	308	14,338
平成19年	利用者数(人)	355	565	678	1,166	943	1,017	2,129	1,940	1,128	1,110	898	387	12,316
平成20年	利用者数(人)	454	684	531	868	1,027	1,597	2,308	1,615	1,157	889	781	375	12,286
平成21年	利用者数(人)	323	707	537	889	770	1,097	2,315	1,241	1,356	947	619	298	11,099
平成22年	利用者数(人)	236	412	684	676	869	980	2,600	1,651	1,215	791	430	461	11,005
平成23年	利用者数(人)	303	608	535	703	983	1,031	2,127	1,540	964	714	468	332	10,308
平成24年	利用者数(人)	352	648	493	927	1,142	1,060	2,399	1,902	868	804	566	293	11,454
平成25年	利用者数(人)	187	508	677	548	1,043	1,038	1,988	1,728	1,037	901	469	256	10,380
前年比		53%	78%	137%	59%	91%	98%	83%	91%	119%	112%	83%	87%	91%
合計世界遺産登録前比 (平成16年比)		67%	69%	83%	47%	68%	54%	70%	88%	63%	77%	91%	59%	69%
合計ピーク年比 (平成6年比)		35%	34%	57%	47%	37%	42%	51%	32%	39%	25%	51%	40%	39%

※H23年11月～12月休館のため資料館の入館者数

・知床博物館集計による利用者数を使用した。

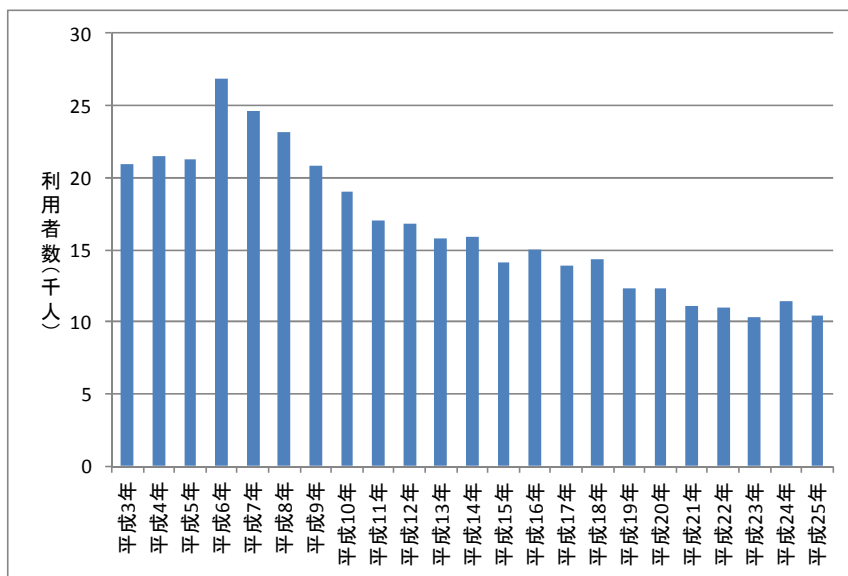


図 29 知床博物館利用者数

データ提供：斜里町立知床博物館

コメント：前年比 9% 減であり、1月の利用者数が約半数になっている。

#### 4 観光船・シーカヤック・サケマス釣りの利用者数

##### (1) 観光船利用者数

##### i) ウトロ地区観光船利用者数

表 23 ウトロ地区観光船利用者数

		4月	5月	6月	7月	8月	9月	10月	11月	計	備考
平成19年	ウトロ地区観光船利用者数(人)	1,986	14,462	51,377	52,690	71,453	38,094	17,306	-	247,368	
	回答率勘案値(人)	2,309	16,816	59,741	61,267	83,085	44,295	20,123	-	287,636	乗船定員989名/1145名=0.86
平成20年	ウトロ地区観光船利用者数(人)	2,028	22,269	42,049	47,962	50,278	39,989	23,359	-	227,934	
	回答率勘案値(人)	2,386	26,199	49,469	56,426	59,151	47,046	27,481	-	268,158	乗船定員946名/1114名=0.85
平成21年	ウトロ地区観光船利用者数(人)	608	16,063	32,169	32,664	46,872	31,226	11,315	-	170,917	
	回答率勘案値(人)	741	19,589	39,230	39,834	57,161	38,080	13,799	-	208,434	乗船定員955名/1163名=0.82
平成22年	ウトロ地区観光船利用者数(人)	1,037	13,858	27,236	33,906	50,748	26,477	17,195	-	170,457	
	回答率勘案値(人)	1,280	17,109	33,625	41,859	62,652	32,688	21,228	-	210,441	乗船定員943名/1163名=0.81
平成23年	ウトロ地区観光船利用者数(人)	1,096	9,592	23,808	34,440	46,387	32,049	12,461	720	160,553	
	回答率勘案値(人)	1,274	11,153	27,684	40,047	53,938	37,266	14,490	837	186,690	乗船定員997名/1161名=0.86
平成24年	ウトロ地区観光船利用者数(人)	1,635	11,983	26,517	34,111	49,182	35,542	11,116	129	170,215	
	回答率勘案値(人)	1,901	13,934	30,834	39,664	57,188	41,328	12,926	150	197,924	乗船定員999名/1163名=0.86
平成25年	ウトロ地区観光船利用者数(人)	96	7,800	26,812	41,410	47,022	33,123	13,056	413	169,732	
	回答率勘案値(人)	112	9,070	31,177	48,151	54,677	38,515	15,181	480	197,363	乗船定員997名/1161名=0.86
前年比		6%	65%	101%	121%	96%	93%	117%	320%	100%	

回答率勘案値(人)：利用者数(回収したデータ)×回答が得られた船舶の乗船定員/地区の全船舶の乗船定員

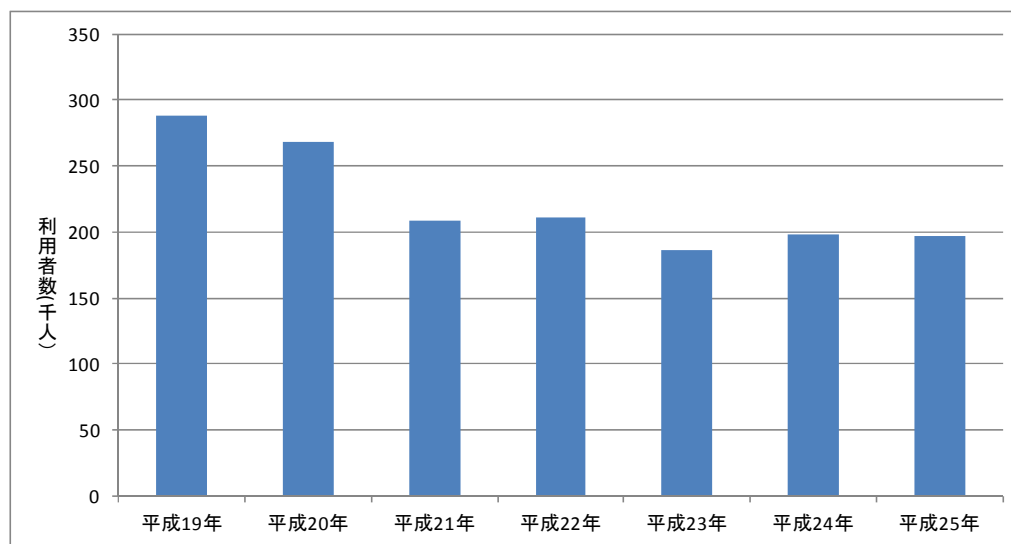


図 30 ウトロ地区観光船利用者数 (回答率勘案値)

データ提供：聞き取り調査による (6社中4社データからの推計値)

コメント：前年とほぼ変わらない利用者数となっている。

ii) 羅臼地区観光船利用者数

表 24 羅臼地区観光船利用者数

		1月	2月	3月	4月	5月	6月	7月	8月	9月	10月	11月	12月	計	備考
平成19年	羅臼地区観光船利用者数(人)	-	1,031	128	383	74	316	355	1,225	577	94	24	-	4,207	
	回答率勘案値(人)	-	1,031	128	11	74	316	355	1,225	577	94	24	-	3,835	乗船定員383名/383名=1.0
平成20年	羅臼地区観光船利用者数(人)	29	1,516	631	288	423	615	1,252	2,300	1,332	170	-	-	8,556	
	回答率勘案値(人)	29	1,516	631	288	423	615	1,252	2,300	1,332	170	-	-	8,556	乗船定員357名/357名=1.0
平成21年	羅臼地区観光船利用者数(人)	10	541	389	128	661	580	1,370	2,329	1,157	194	-	-	7,359	
	回答率勘案値(人)	10	541	389	128	661	580	1,370	2,329	1,157	194	-	-	7,359	乗船定員344名/344名=1.0
平成22年	羅臼地区観光船利用者数(人)	25	1,793	486	64	599	807	1,618	3,829	1,437	472	-	-	11,130	
	回答率勘案値(人)	25	1,793	486	64	599	807	1,618	3,829	1,437	472	-	-	11,130	乗船定員344名/344名=1.0
平成23年	羅臼地区観光船利用者数(人)	36	2,213	581	194	940	863	1,763	4,521	1,629	321	-	-	13,061	
	回答率勘案値(人)	36	2,213	581	194	940	863	1,763	4,521	1,629	321	-	-	13,061	乗船定員377名/377名=1.0
平成24年	羅臼地区観光船利用者数(人)	28	2,395	591	238	854	1,371	2,617	5,011	1,744	490	-	-	15,339	
	回答率勘案値(人)	35	2,957	730	294	1,054	1,693	3,231	6,186	2,153	605	-	-	18,937	乗船定員307名/377名=0.81
平成25年	羅臼地区観光船利用者数(人)	42	3,221	665	108	656	1,172	2,443	4,621	1,525	270	43	-	14,766	
	回答率勘案値(人)	50	3,835	792	129	781	1,395	2,908	5,501	1,815	321	51	-	17,579	乗船定員314名/374名=0.84
前年比		145%	130%	109%	44%	74%	82%	90%	89%	84%	53%	-	-	93%	

回答率勘案値(人)：利用者数(回収したデータ)×回答が得られた船舶の乗船定員/地区の全船舶の乗船定員

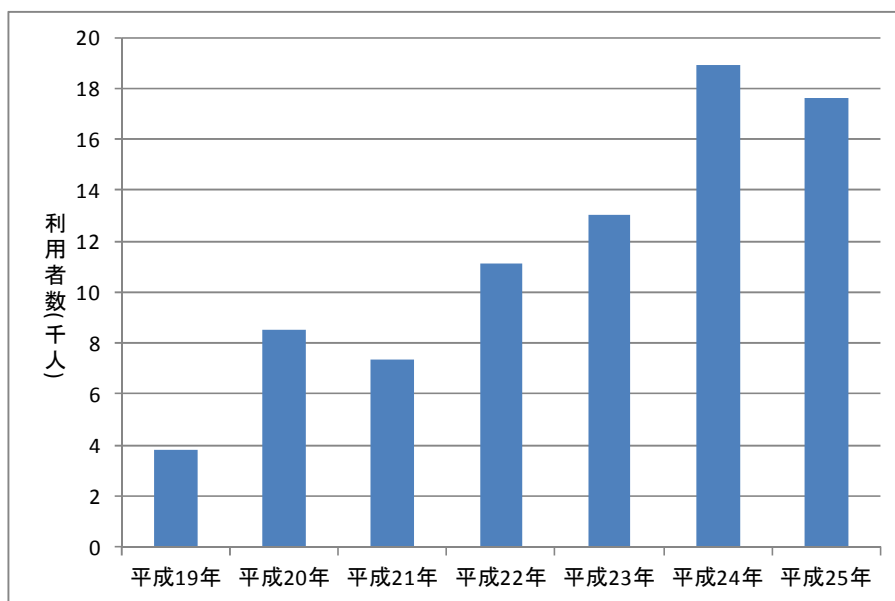


図 31 羅臼地区観光船利用者数 (回答率勘案値)

データ提供：聞き取りによる調査 (4社中3社データ)

コメント：前年比7%減とほぼ変わらない利用者数となっている。

(2) シーカヤック利用者数

表 25 シーカヤック利用者数

		4月	5月	6月	7月	8月	9月	10月	計	備考
平成19年	シーカヤック利用者数(人)	15	21	39	162	324	18	2	581	
	回答率勘案値(人)	15	21	39	162	324	108	2	671	4社/4社=1.0
平成20年	シーカヤック利用者数(人)	15	25	23	227	448	246	40	1,024	
	回答率勘案値(人)	15	25	23	227	448	246	40	1,024	4社/4社=1.0
平成21年	シーカヤック利用者数(人)	3	79	86	207	481	227	9	1,092	
	回答率勘案値(人)	3	79	86	207	481	227	9	1,092	4社/4社=1.0
平成22年	シーカヤック利用者数(人)	0	71	81	225	527	167	13	1,084	
	回答率勘案値(人)	0	71	81	225	527	167	13	1,084	4社/4社=1.0
平成23年	シーカヤック利用者数(人)	19	48	98	204	464	243	16	1,092	
	回答率勘案値(人)	19	48	98	204	464	243	16	1,092	2社/2社=1.0
平成24年	シーカヤック利用者数(人)	20	-	10	40	103	115	0	288	
	回答率勘案値(人)	61	-	30	121	312	348	0	873	1社/3社=0.33
平成25年	シーカヤック利用者数(人)	-	15	20	55	110	215	-	415	
	回答率勘案値(人)	-	45	61	167	333	652	-	1,258	1社/3社=0.33
前年比		-	-	200%	138%	107%	187%	-	144%	

回答率勘案値(人)：利用者数(回収したデータ)×回答が得られた事業者/全事業者数

(各事業所保有のシーカヤック乗船定員不明)

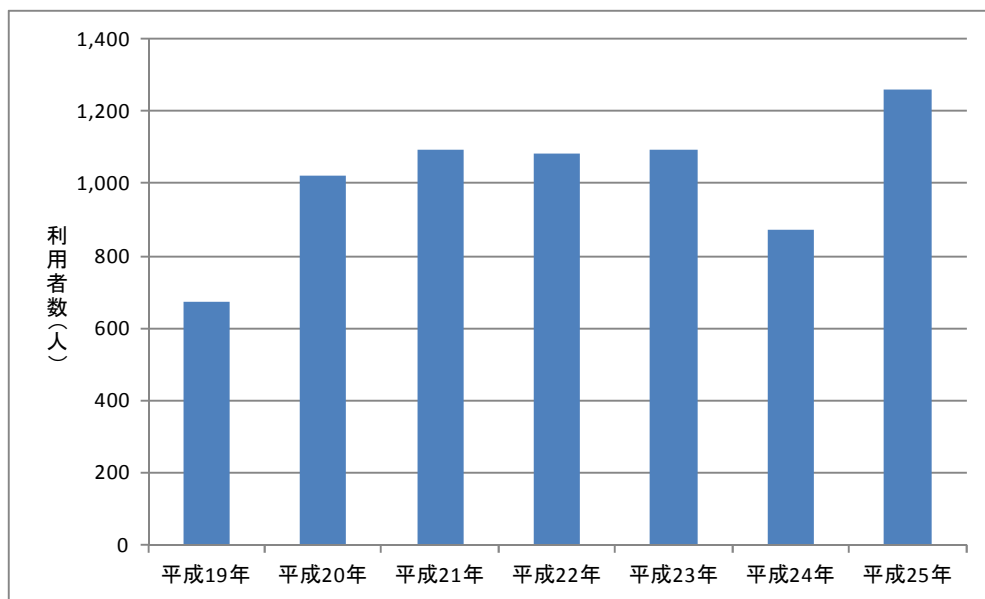


図 32 シーカヤック利用者数 (回答率勘案値)

データ提供：聞き取りによる調査 (3社中1社データ)

コメント：前年比 44%増となっているが、本調査の回答率が低いため、実際に利用者数が増加しているかは不明である。

(3) サケマス釣り利用者数

表 26 サケマス釣り利用者数

	船渡場所	人数	合計人数	前年比
平成20年	モイレウシ	313	559	71%
	ペキン浜	54		
	二本滝	110		
	クズレ滝	82		
平成21年	モイレウシ	546	1222	219%
	ペキン浜	381		
	二本滝	200		
	クズレ滝	95		
平成22年	モイレウシ	308	552	45%
	ペキン浜	190		
	二本滝	4		
	クズレ滝	50		
平成23年	モイレウシ	507	911	165%
	ペキン浜	288		
	二本滝	63		
	クズレ滝	53		
平成24年	モイレウシ	336	801	88%
	ペキン浜	306		
	二本滝	96		
	クズレ滝	63		
平成25年	モイレウシ	246	829	103%
	ペキン浜	374		
	二本滝	139		
	クズレ滝	70		

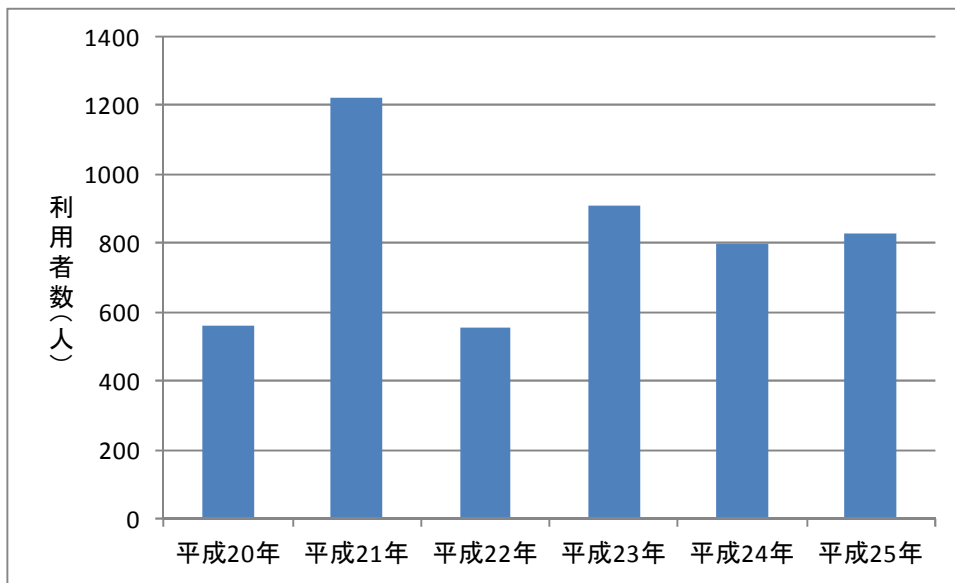


図 33 サケマス釣り利用者数

データ提供: 羅臼遊漁船組合

コメント: 最大の立ち入り数はペキン浜 31 人/日であり、全体の利用者数は前年とほぼ変わらない数値となっている。

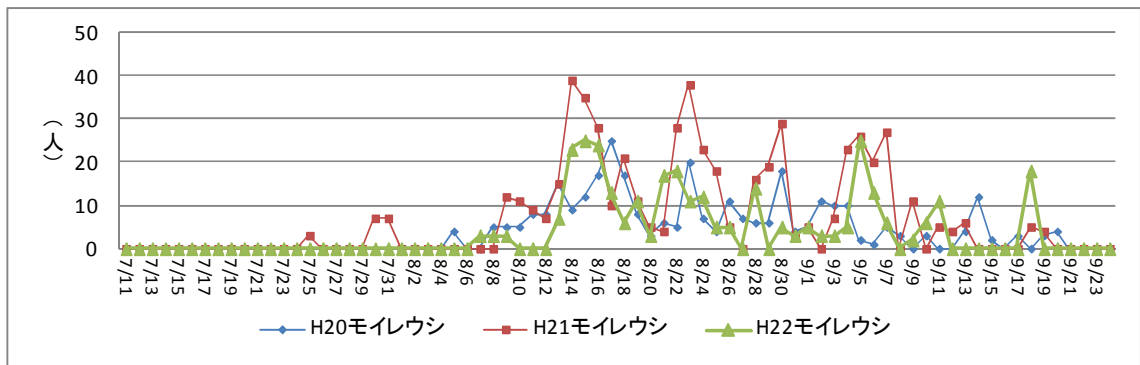


図 34 平成 20 年、21 年、22 年 モイレウシ サケマス釣り利用者数

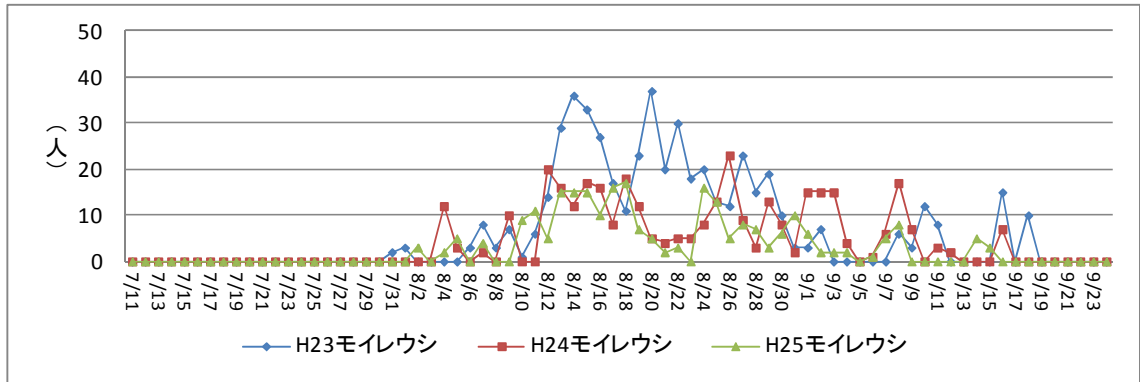


図 35 平成 23 年、24 年、25 年 モイレウシ サケマス釣り利用者数

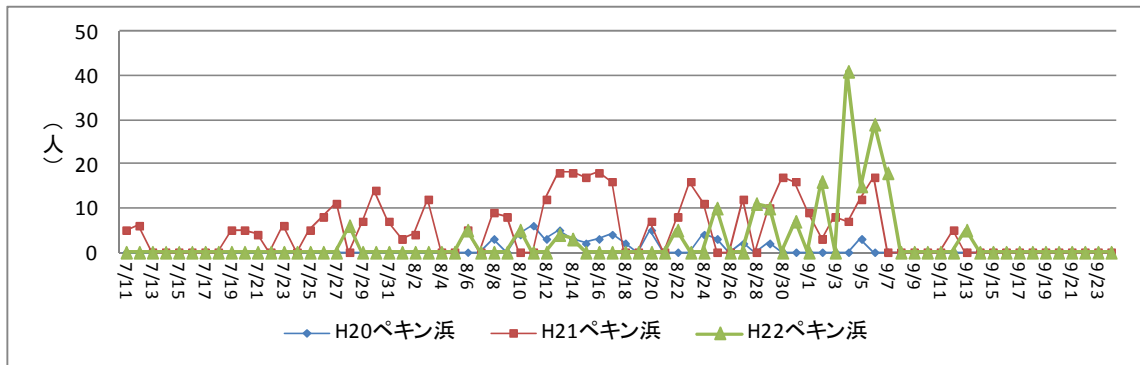


図 36 平成 20 年、21 年、22 年 ペキン浜 サケマス釣り利用者数

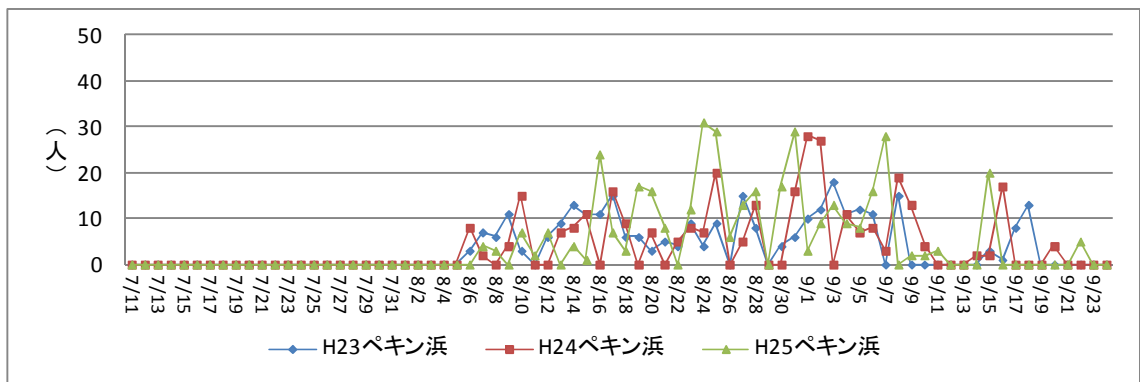


図 37 平成 23 年、24 年、25 年 ペキン浜 サケマス釣り利用者数



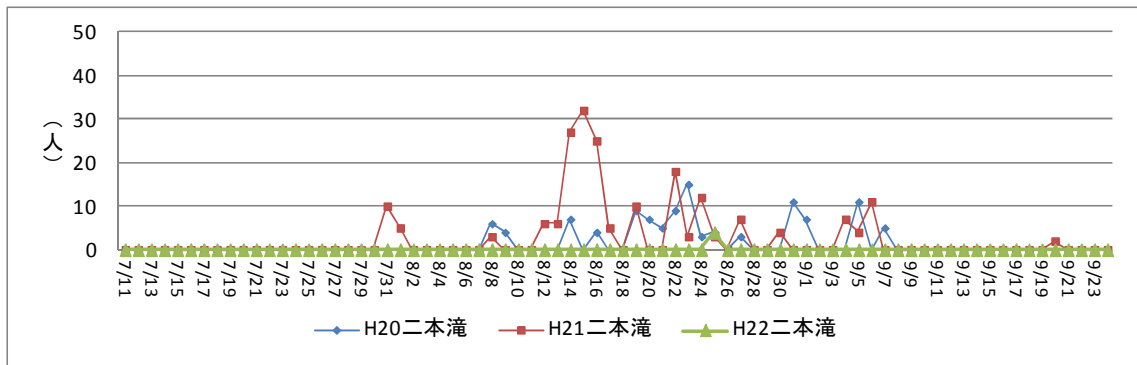


図 38 平成 20 年、21 年、22 年 二本滝 サケマス釣り利用者数

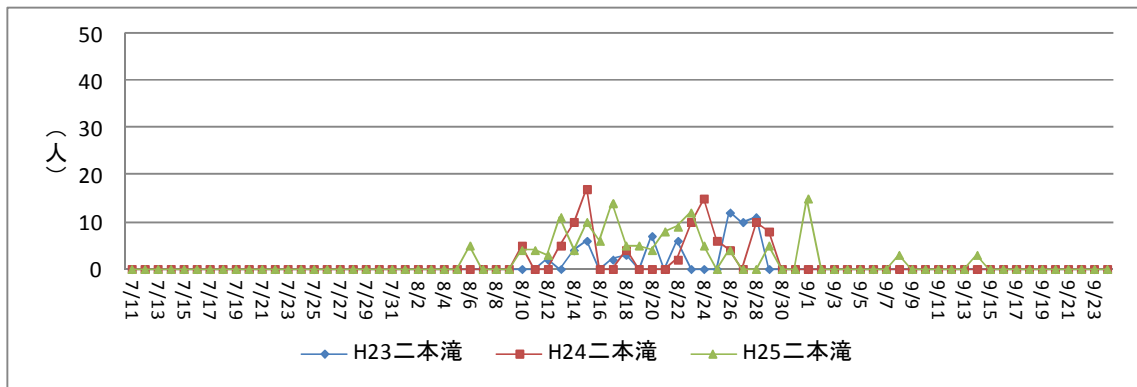


図 39 平成 23 年、24 年、25 年 二本滝 サケマス釣り利用者数

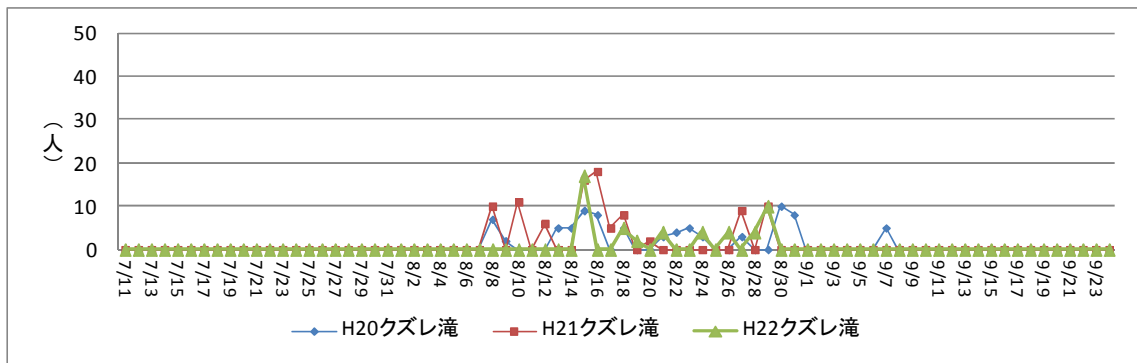


図 40 平成 20 年、21 年、22 年 クズレ滝 サケマス釣り利用者数

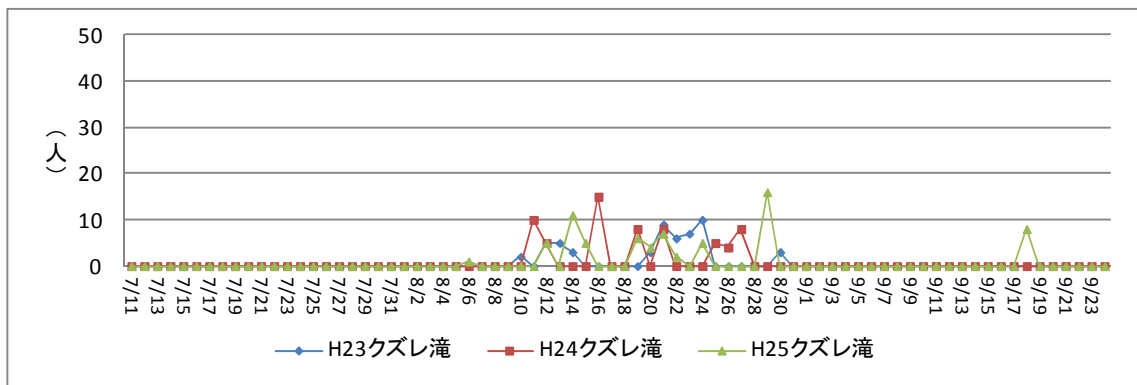


図 41 平成 23 年、24 年、25 年 クズレ滝 サケマス釣り利用者数