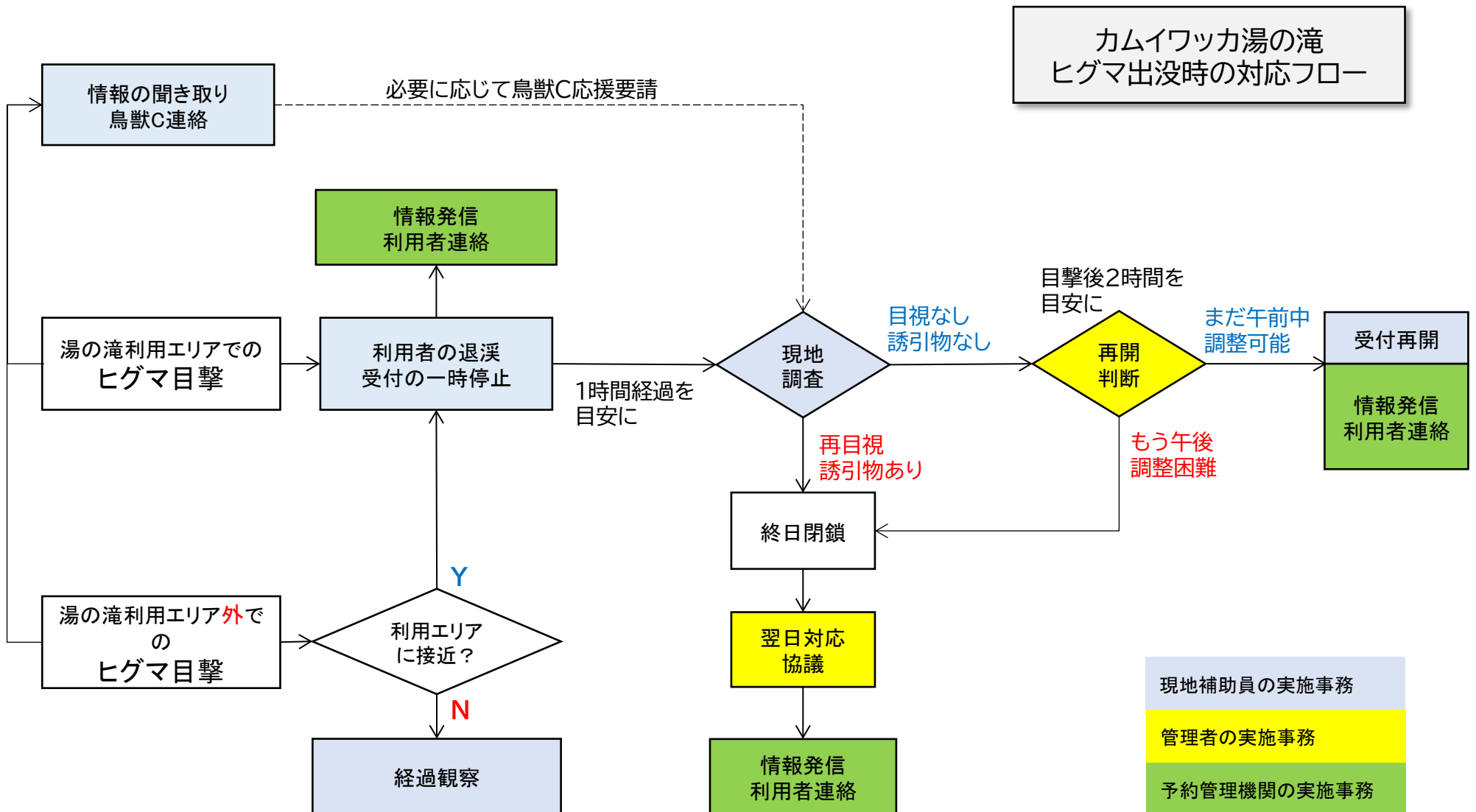


閉鎖及び利用中止の基準と解放の基準（検討中）

事象	項目	閉鎖・利用中止のめやす（基準）	解除・解放のめやす（基準）
① 荒天	大雨・増水	<ul style="list-style-type: none"> ・時間雨量：8mm/h 超が2時間以上継続 ・累加雨量：30mm を超過 ・水深：定点観測で19cm 以上 ・（補足材料）沢の濁り、地鳴りなどの確認 	<ul style="list-style-type: none"> ・時間雨量：8mm/h 以下に低下 ・累加雨量：降雨終了から6時間経過 ・水深：19cm 未満に低下 ・（補足材料）現地にて沢の濁り解消を確認 ・現地新たな落石・浮石がないことを確認
② 強風	落石リスク	<ul style="list-style-type: none"> ・最大風速が常時10m/s を超える場合（南・南東）：3の滝以奥閉鎖 ・最大風速が常時15m/s を超える場合：全域閉鎖 	<ul style="list-style-type: none"> ・最大風速が継続して10m/s 未満 ・現地に新たな落石・浮石がないことを確認
③ ヒグマ	出没・遭遇	<ul style="list-style-type: none"> ・次頁フローに準じる 	<ul style="list-style-type: none"> ・次頁フローに準じる
④ 地震	斜面崩壊	<ul style="list-style-type: none"> ・ウトロ香川観測点で震度3以上を観測 	<ul style="list-style-type: none"> ・震度3：3日間経過後、現地確認により解放 ・震度4：7日間経過後、現地確認により解放 ・震度5：2週間以上経過後、専門家の斜面調査を経て安全確認後に解放
⑤ その他	傷病・事故等	<ul style="list-style-type: none"> ・救護、救援活動が必要な事故が発生した時 ・その他、管理者が危険と判断した時 	<ul style="list-style-type: none"> ・原因が除去され、安全が確保された時

※上記の基準は、いずれの事象についてもあくまで目安として取り扱うものとし、事象発生時には現地確認を行ったうえで、事務局が最終的な判断を行う。



* 「人につきまとう」「人為物に接触する」「威嚇する」などの目撃情報があった場合は、上記フローによらず、利用を中止し、ヒグマ管理計画に応じた対応を行う。