

# カムイワツカ

## 湯の滝への行き方 2017

期間によって行き方が異なります

期間	行き方
6/1～7/31	
8/1～8/25	
8/26～10月下旬	



### シャトルバスで行く

シャトルバス期間 8/1～8/25

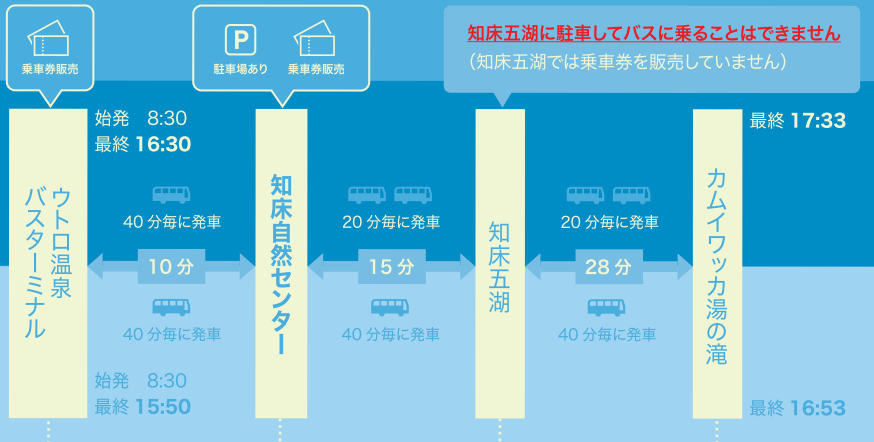
シャトルバス期間中は、車・バイクでカムイワツカへ行けません。  
「知床自然センター」でバスに乗り換えるのがおすすめです。

8月 August

SUN	MON	TUE	WED	THU	FRI	SAT
	1	2	3	4	5	
6	7	8	9	10	11	12
13	14	15	16	17	18	19
20	21	22	23	24	25	26
27	28	29	30	31		

お盆の時期  
8/9～17

その他の時期  
8/1～8  
8/18～25



お盆の連休は、知床五湖までの道が大変渋滞しますが、シャトルバスは渋滞に並ばずに、優先して入ることができます。



知床五湖も シャトルバスで!

料金 (往復)  
※ 小学生以下は約半額

1,980円

1,400円

1,300円

960円

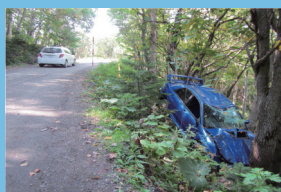
カムイワツカ往復の乗車券で、知床五湖でも途中下車・再乗車することができます。



### 車・バイクで行く

マイカー期間 6/1～7/31 8/26～10月下旬

- 知床五湖から先は、狭い砂利道です。人や対向車、野生動物の飛び出しにご注意を。車を停める時は、他の車の迷惑にならないようにしましょう。
- 7/31は16:00以降、車・バイクの通行はできません。



毎年事故が発生しています



### 自転車・徒歩で行く

6/1～10月下旬

- バスや車に注意してください。
- 野生動物にエサをあげたり、ゴミを捨てるなどの行為は厳禁です。

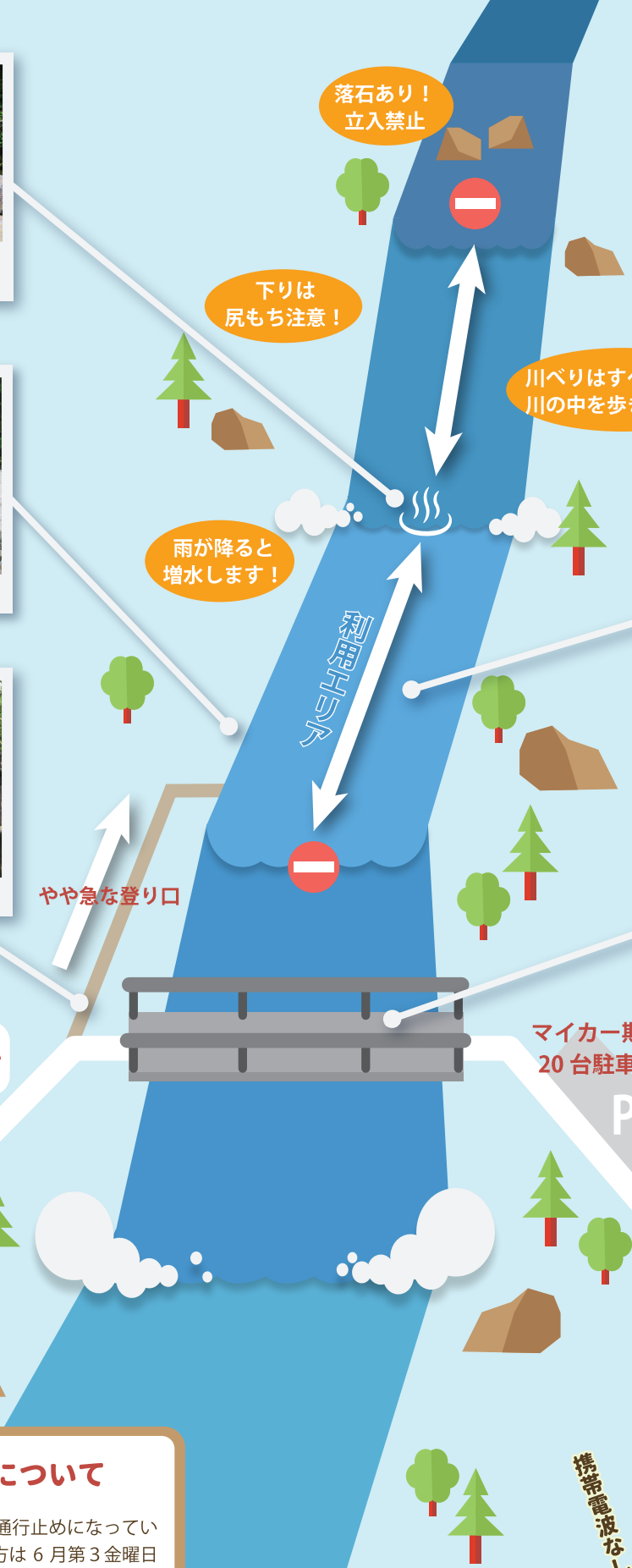
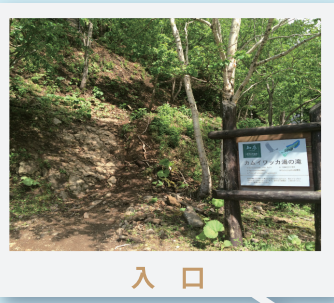
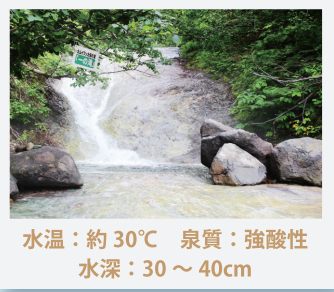


知床情報玉手箱

知床の最新情報を知る



# カムイワッカ エリア MAP

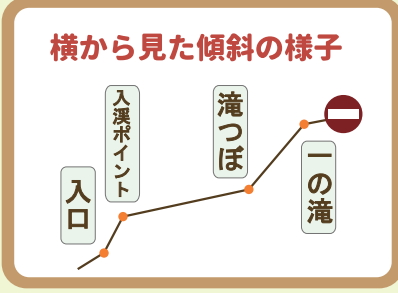


### 硫黄山登山口について

カムイワッカ湯の滝からは通行止めになっていますが、硫黄山登山をされる方は6月第3金曜日～9月最終日曜日の期間のみ、事前に申請書を提出することで、徒歩による通行が可能です。

詳しくは、北海道オホーツク総合振興局網走建設管理部ウェブサイトを参照してください。

北海道オホーツク総合振興局 網走建設管理部  
URL : <http://www.okhotsk.pref.hokkaido.lg.jp/kk/akk/>  
TEL : 0152-41-0726



携帯電波なし！  
売店なし！

かかと固定のサンダル  
or  
滑り止め靴下

タオル  
真水

持ち物  
注意