

## 道道 知床公園線 今後の事業計画について

### 事業概要

- ① **カムイワッカ湯の滝までの落石対策工事完了に伴う仮橋の撤去**  
平成17年度から行ってきた落石対策工事が平成22年度をもって完了し、その後仮橋の取扱いについて検討を行った結果、平成26年度10月に撤去工事を行いました。  
撤去は行いましたが、仮橋材を搬出することが出来なかったため平成28年度に搬出したいと思えます。
- ② **カムイワッカ川左岸擁壁の補修工事**  
既設左岸擁壁が谷側へ傾いてきているため、擁壁の補修工事を行う予定です。  
なお、現時点では安全な通行への支障はないものと考えていますが、日常パトロールで異変が見られた場合には通行止めを行う場合もあります。
- ③ **湯の滝500m手前にシャトルバス巡回場を整備**  
仮橋撤去後、擁壁補修工事完了までにシャトルバスが巡回するスペースが確保できないため、湯の滝500m手前に巡回場を整備しました。カムイワッカの滝までの案内看板も設置済みです。
- ④ **湯の滝1000m手前にあるコルゲートの補修**  
湯の滝1000m手前にあるコルゲートが変形をしており、崩壊すると道路陥没の恐れがあるため補修を行いたいと思えます。  
コルゲートの中で作業を行うため交通影響はほとんどありませんが、資材搬入時に通行規制が生じます。

### 事業スケジュール

	平成26年度	平成27年度	平成28年度	平成29年度	平成30年度	備考
仮橋の撤去						H28中に仮橋材の搬出を予定（9月マイカー規制時）
巡回場の整備						完了
擁壁の補修工事					8月 11月 background-color: #0000FF; width: 20px;">	H30シーズン中の施工を予定
コルゲートの補修工事			9月 11月 background-color: #0000FF; width: 20px;">			H28シーズン中の施工を予定

※擁壁補修工事の開始時期・完了時期については法律上の手続き又は予算状況によって前後することがあります。

※H30の擁壁工事について、施工時はカムイワッカの滝へマイカーで行くことができなくなるため（シャトルバスは可、マイカーでも巡回場に停めて500m歩けば可【可能台数小】）、H29年度に関係機関と協議が必要。

### マイカー規制運用

	平成26年度	平成27年度	平成28年度	平成29年度	平成30年度	平成31年度
A. 現状通り						
B. 手前巡回						
C. 左岸擁壁巡回						

# 位置図・写真

カムイワッカ湯の滝

仮橋撤去



左岸擁壁

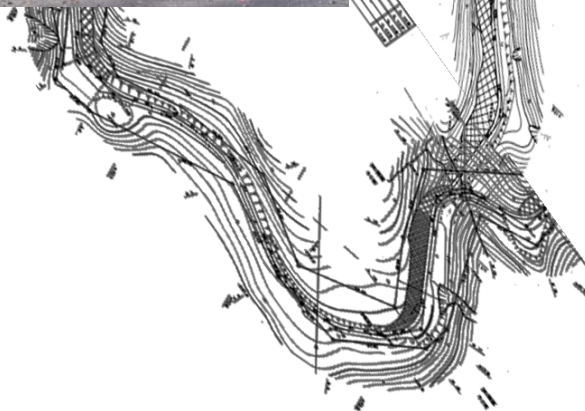
コルゲート変形箇所



手前旋回場

1	2	3	4	5	6	7	8	9	10
11	12	13	14	15	16	17	18	19	20
21	22	23	24	25	26	27	28	29	30
31	32	33	34	35	36	37	38	39	40
41	42	43	44	45	46	47	48	49	50

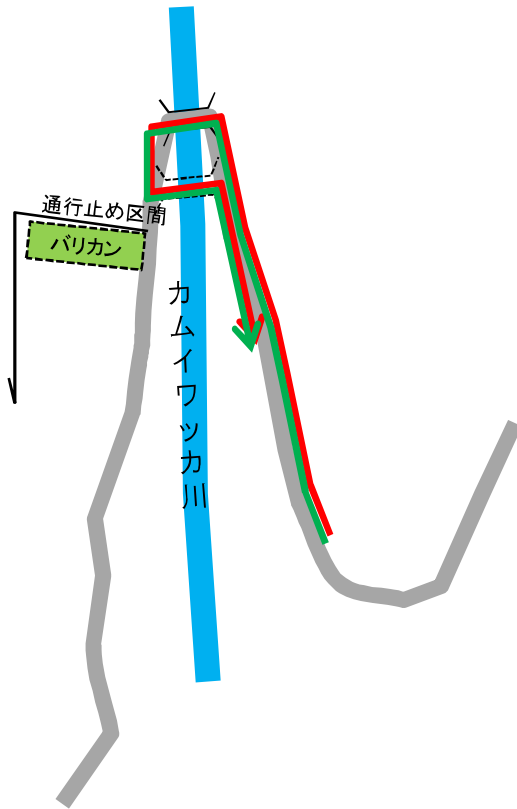
案内看板設置



# マイカー規制時、非規制時運用パターン（案）

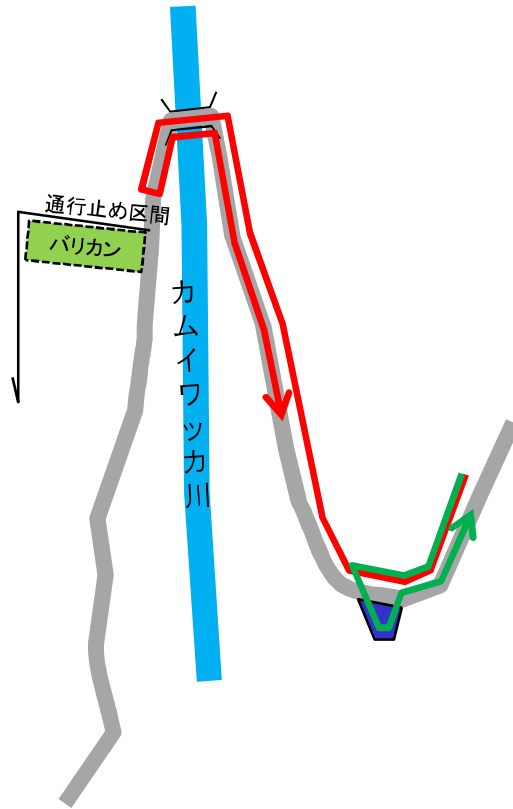
パターンA

マイカー : 赤線  
シャトルバス : 緑線



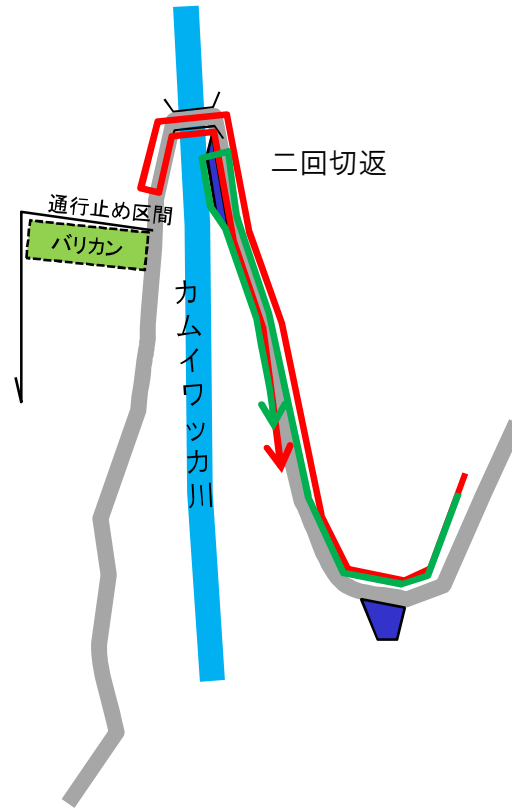
パターンB (仮橋撤去後)

マイカー : 赤線  
シャトルバス : 緑線



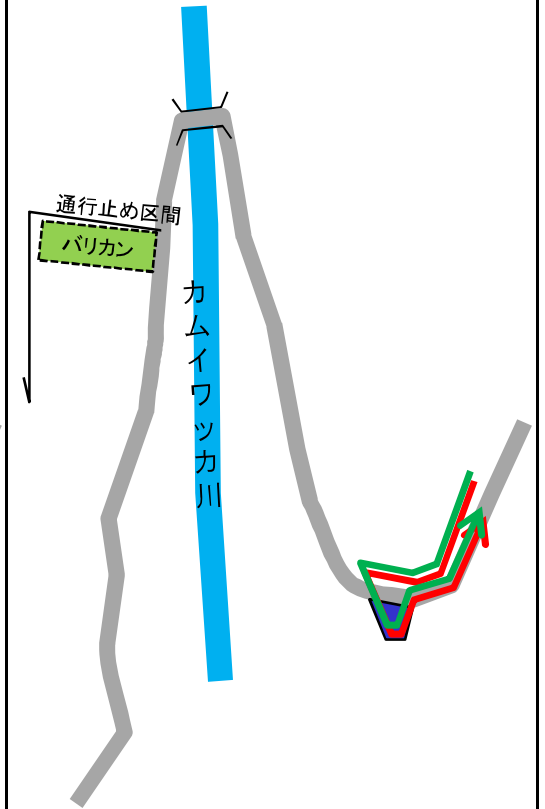
パターンC (擁壁補修後)

マイカー : 赤線  
シャトルバス : 緑線



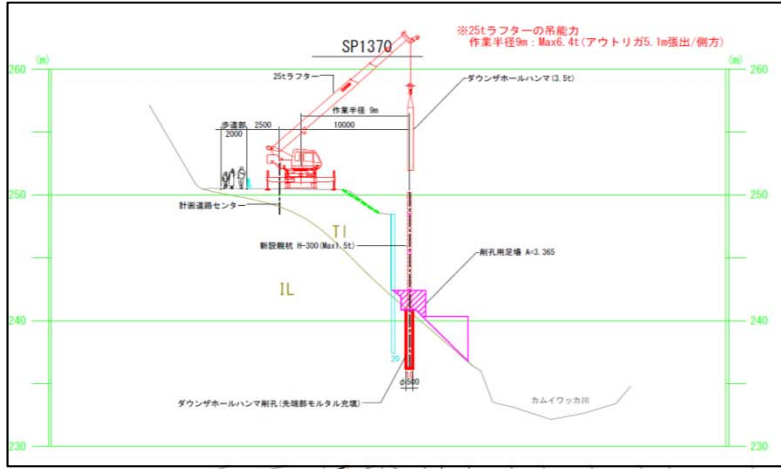
擁壁補修工事中

マイカー : 赤線  
シャトルバス : 緑線





# 施工計画平面図



※歩行者通行可能  
一般車両通行不可  
緊急車両、管理車両等は調整の上で検討

