

平成25年度シャトルバス利用者数・カムイワッカ地区利用者数データ

i) シャトルバス利用者数（カムイワッカ以外の利用を含む）

表 シャトルバス利用者数（カムイワッカ以外の利用を含む）

		7月	8月	9月	その他	計
平成13年	シャトルバス利用者数(人)	1,466	15,119	-	365	16,950
平成14年	シャトルバス利用者数(人)	2,126	12,659	-	336	15,121
平成15年	シャトルバス利用者数(人)	930	13,817	-	570	15,317
平成16年	シャトルバス利用者数(人)	-	17,226	-	625	17,851
平成17年	シャトルバス利用者数(人)	9,904	26,918	10,624	1,159	48,605
平成18年	シャトルバス利用者数(人)	6,793	17,369	6,919	764	31,845
平成19年	シャトルバス利用者数(人)	6,707	17,046	5,261	446	29,460
平成20年	シャトルバス利用者数(人)	4,937	13,419	4,283	2,401	25,040
平成21年	シャトルバス利用者数(人)	3,961	10,437	4,065	363	18,826
平成22年	シャトルバス利用者数(人)	3,957	9,867	3,761	369	17,954
平成23年	シャトルバス利用者数(人)	-	8,906	1,585	169	10,660
平成24年	シャトルバス利用者数(人)	-	9,366	1,583	57	11,006
平成25年	シャトルバス利用者数(人)	-	11,371	1,991	124	13,486
前年比		-	121%	126%	218%	123%
ピーク(平成17年)年比		-	42%	19%	-	28%

\*その他は委託業者によるバス利用券販売数(7月～9月計)

シャトルバス運行期間：平成16年 8/1～8/23（23日間）

平成17年～22年 7/13～9/20（70日間）

平成23年～平成25年 8/1～8/25 および 9/15～9/24（35日間）

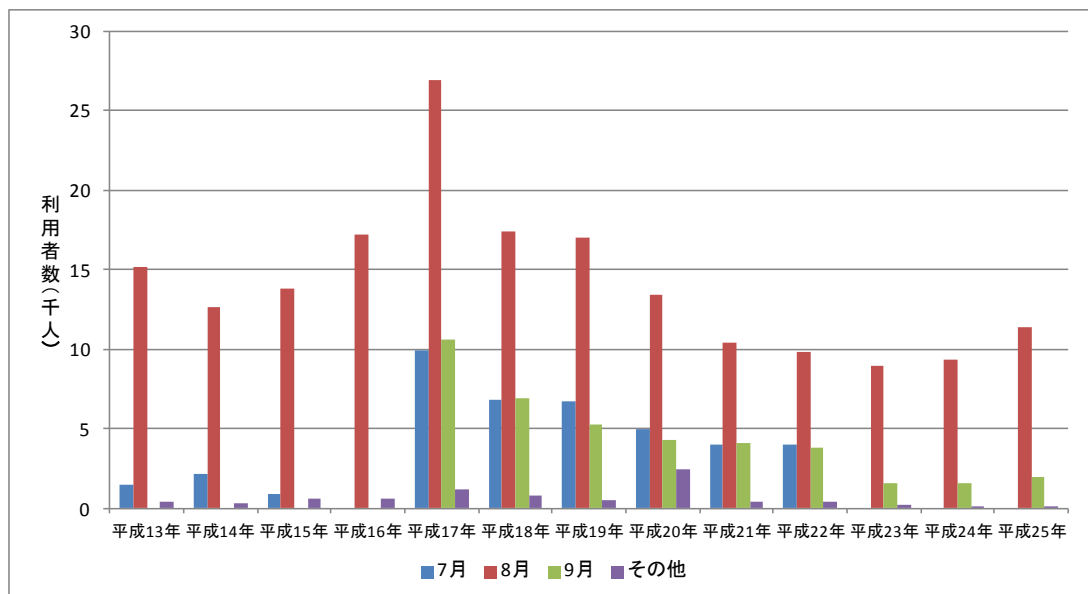


図 シャトルバス利用者数（カムイワッカ以外の利用を含む）

データ提供：斜里バス株式会社

ii) カムイワッカ来訪者数

表 カムイワッカ来訪者数

	利用可能期間		シャトルバス利用者数(人)	マイカー利用者数(人)	合計来訪者数(人)
平成17年	7/13～9/20	70日	48,605	—	48,605
平成18年	7/13～9/20	70日	31,845	—	31,845
平成19年	7/13～9/20	70日	29,460	—	29,460
平成20年	7/13～9/20	70日	25,040	—	25,040
平成21年	7/13～9/20	70日	18,826	—	18,826
平成22年	7/13～9/20	70日	17,954	—	17,954
平成23年	6/1～11/2	155日	9,198	35,204	44,402
平成24年	6/1～11/1	154日	9,816	42,453	52,269
平成25年	7/1～11/1	124日	11,143	30,221	41,364
前年比	81%		114%	71%	79%

シャトルバス運行期間:平成 17 年～平成 22 年 7/13～9/20 (70 日間)  
平成 23 年～平成 25 年 8/1～8/25 および 9/15～9/24 (35 日間)

シャトルバス利用者数:平成 17 年～平成 22 年はカムイワッカ以外の利用も含む。

マイカー利用者数:トラフィックカウンター台数×2.5 (平成 23 年)  
トラフィックカウンター台数×2.47 (平成 24 年)  
トラフィックカウンター台数×2.485 (平成 25 年)

トラフィックカウンター計測日:平成 23 年 6/8～11/1、平成 24 年 7/11～10/31、  
平成 25 年 7/1～10/31

トラフィックカウンター計測日外のデータは、平成 23 年は道の駅利用者数×0.15、平成 24 年以降は平成 23 年利用者数との利用割合からの推計値を使用した。

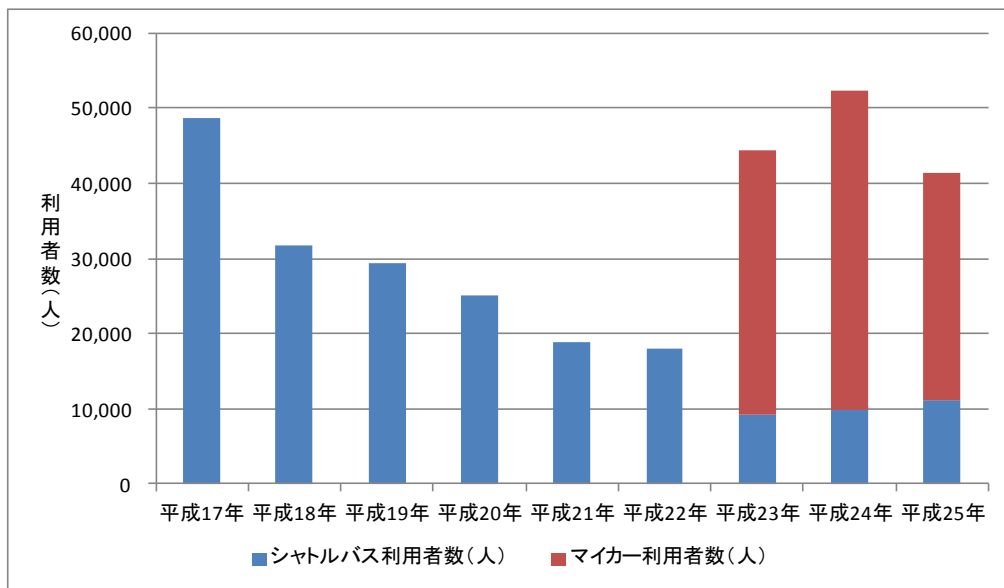


図 カムイワッカ来訪者数

データ提供: 網走建設管理部、斜里バス株式会社