

- 凡例
- 付替ルート
 - 既存ルート、うち存続させる区間(①②③④⑤⑥⑦⑧⑨)
 - 既存ルート、うち廃止する区間
 - 付替に係る、その他の候補ルート
 - ①②③④ 既存ルート上の木道・階段等箇所 ①～⑨
: 問題ある木道などDGPS簡易測量測点・区間及び、植物調査・土壌調査対象箇所
 - ⑤⑥⑦⑧ 既存ルート上の参考の木道等箇所 ⑤～⑧
: 上記ほかの木道など

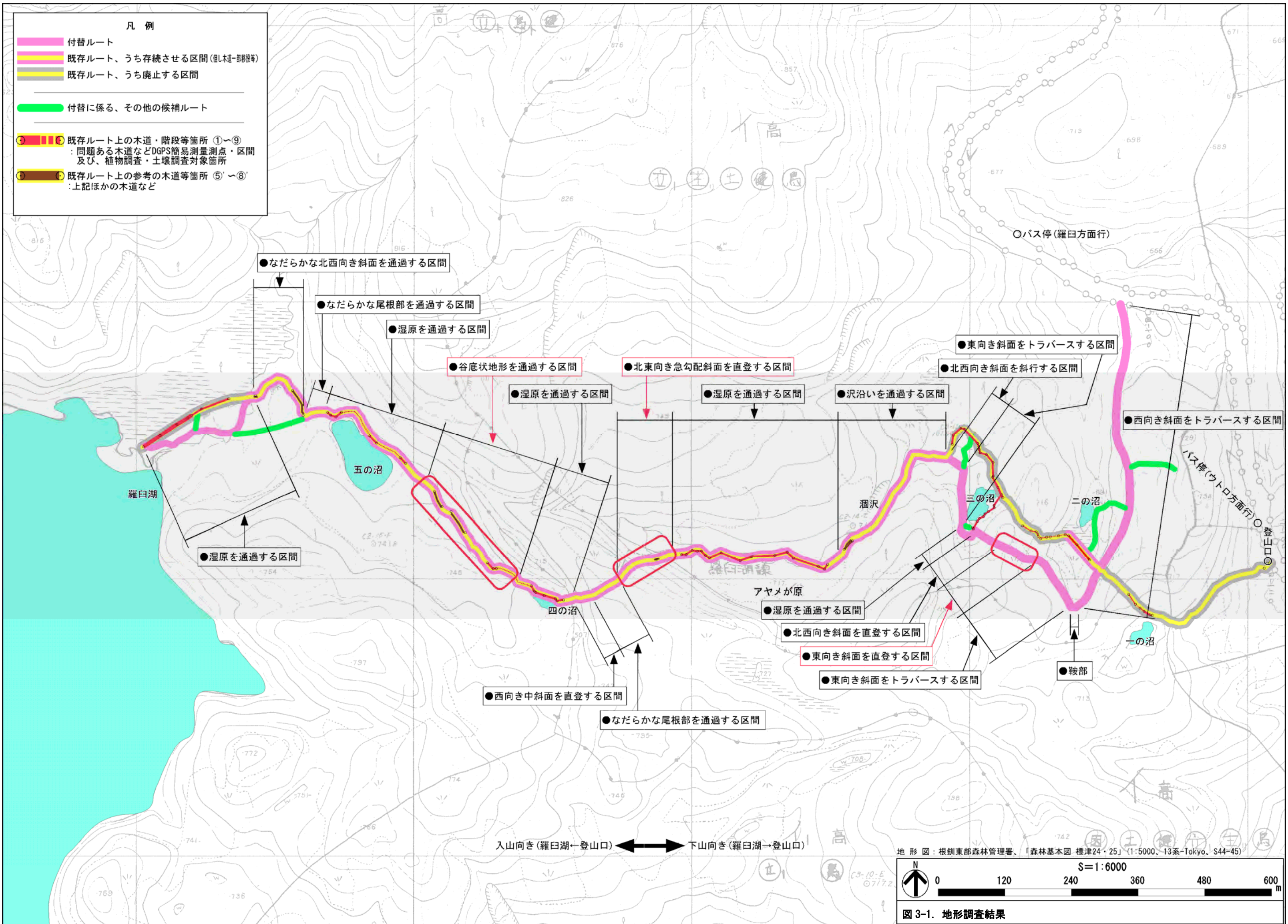


図3-1. 地形調査結果