

# 遡上状況モニタリング 調査結果について

H20.1.30 北海道

## ●対象河川

- ・ルシャ川（平成18年度施工済み）  
→改良後の状況調査

## ●調査機関

野生鮭研究所

## ●調査項目及び調査方法

### (1) 遡上率把握

改良した河川工作物の上・下流での親魚数の数を把握し、改良した河川工作物を親魚が遡上する割合を算出する。

### (2) 産卵状況把握

改良した河川工作物の上・下流での産卵床の数を把握する。

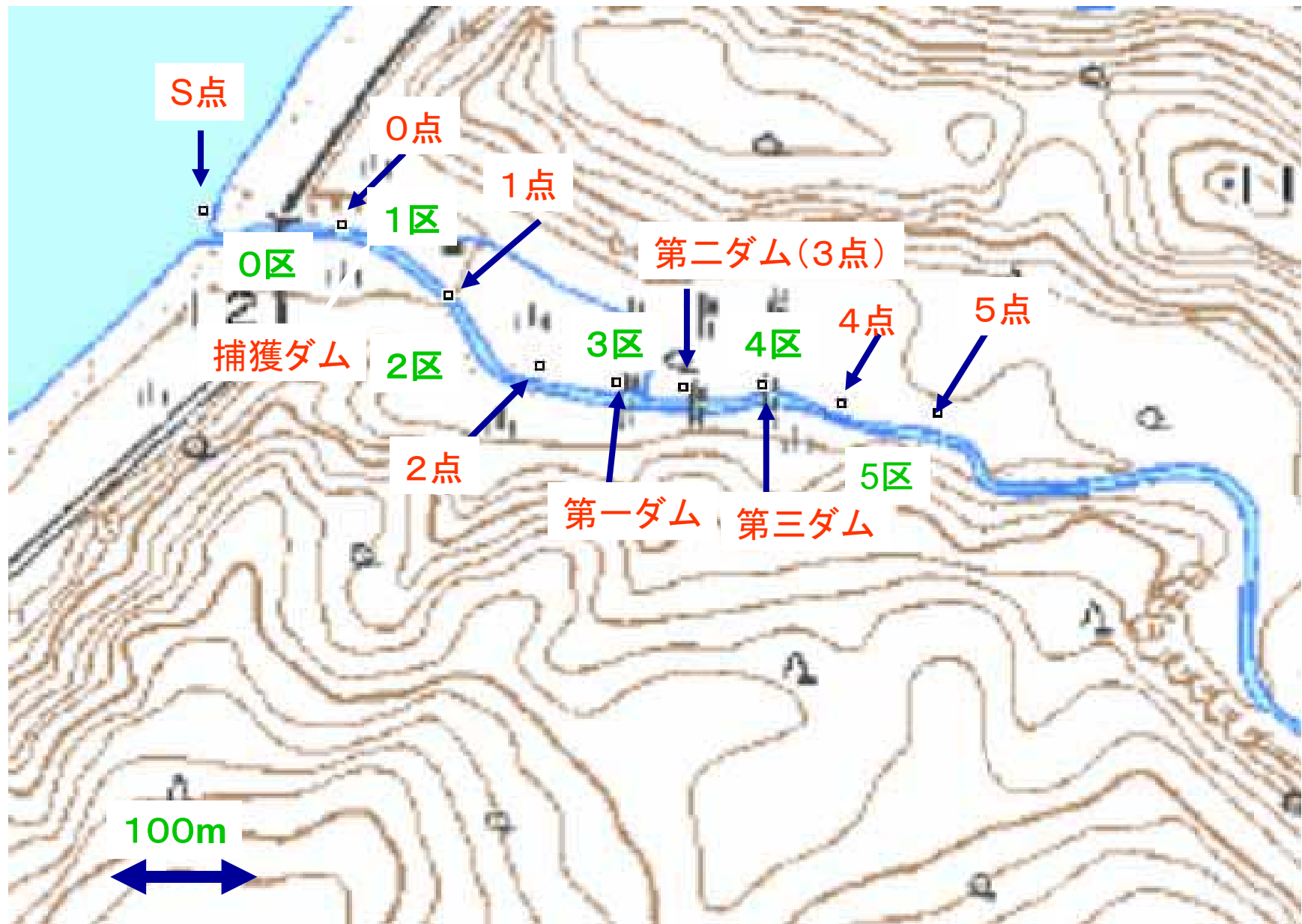


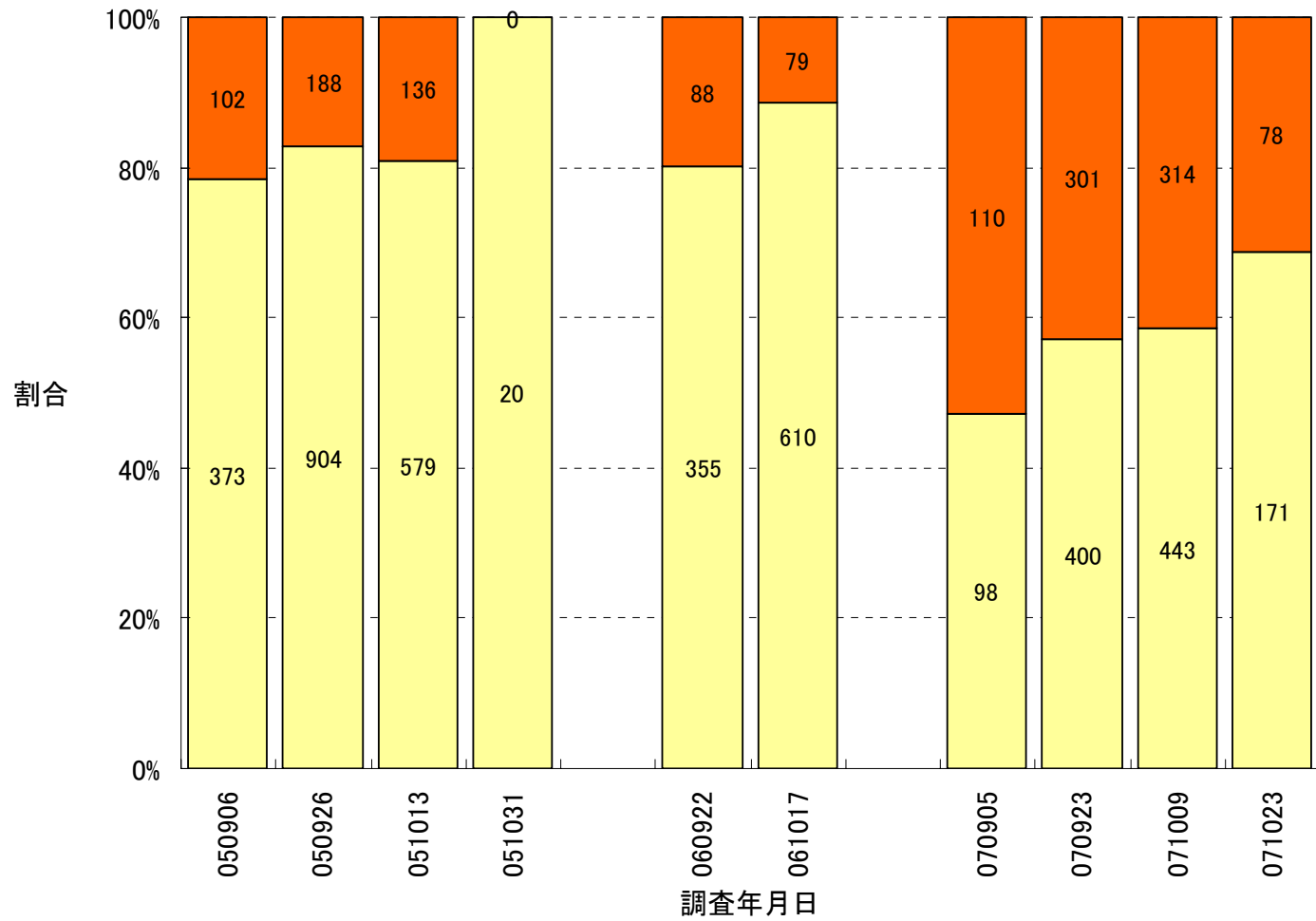
右岸切欠部

中央切下げ部

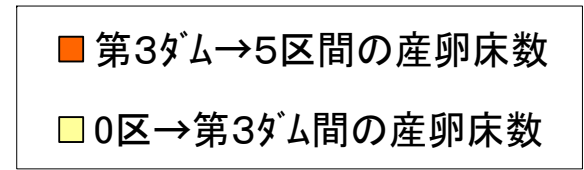
左岸切欠部

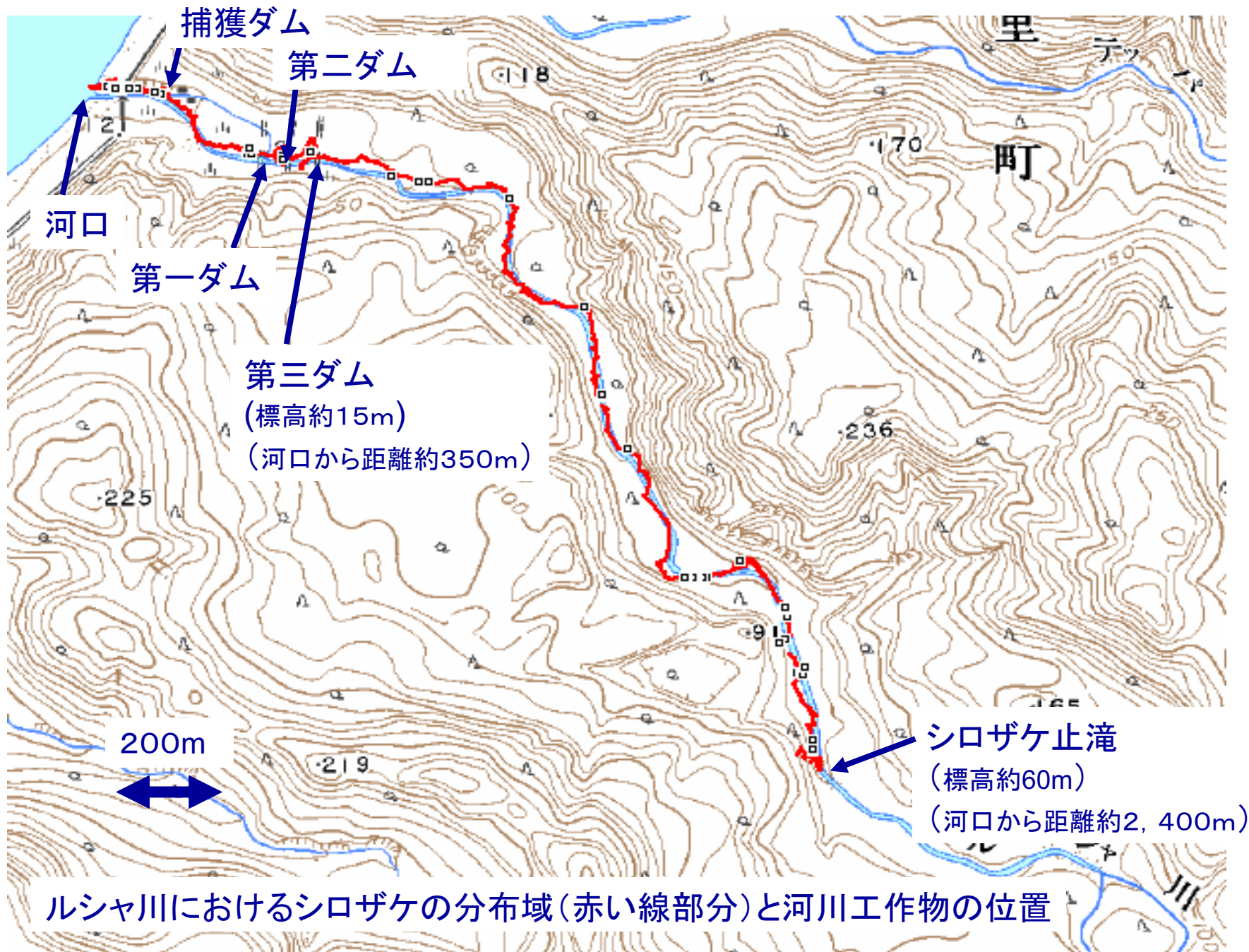
ルシャ川第三ダム改良後の状態:2007年11月2日

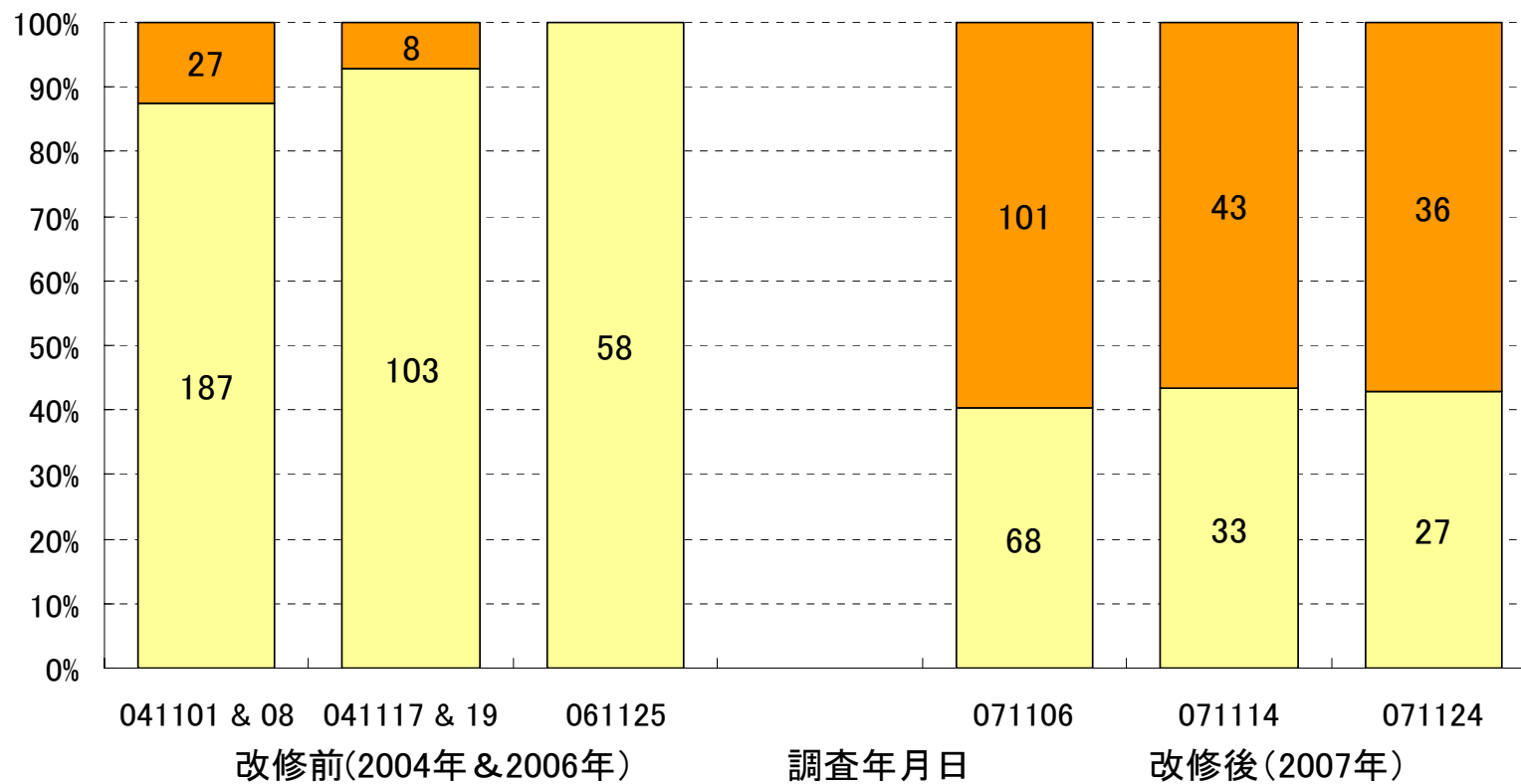




ルシャ川の第三ダム上下流域における  
カラフトマスの産卵床の分布割合の変化







■ 第3ダム→シロ止滝間の産卵床数(距離1,950m)

□ 0区→第3ダム間の産卵床数(距離350m)

ダム改修前後におけるルシャ川の11月のシロザケの産卵床分布の変化



# 羅臼川 特別緊急砂防えん堤 (NO19) の改良について

## 改良イメージ図

