

平成 19 年度  
第 1 回河川工作物ワーキンググループ  
(現地検討資料)

平成 19 年 9 月 11 日 (火) ~ 12 日 (水)

イワウベツ川  
ポンプタ川  
ルシャ川

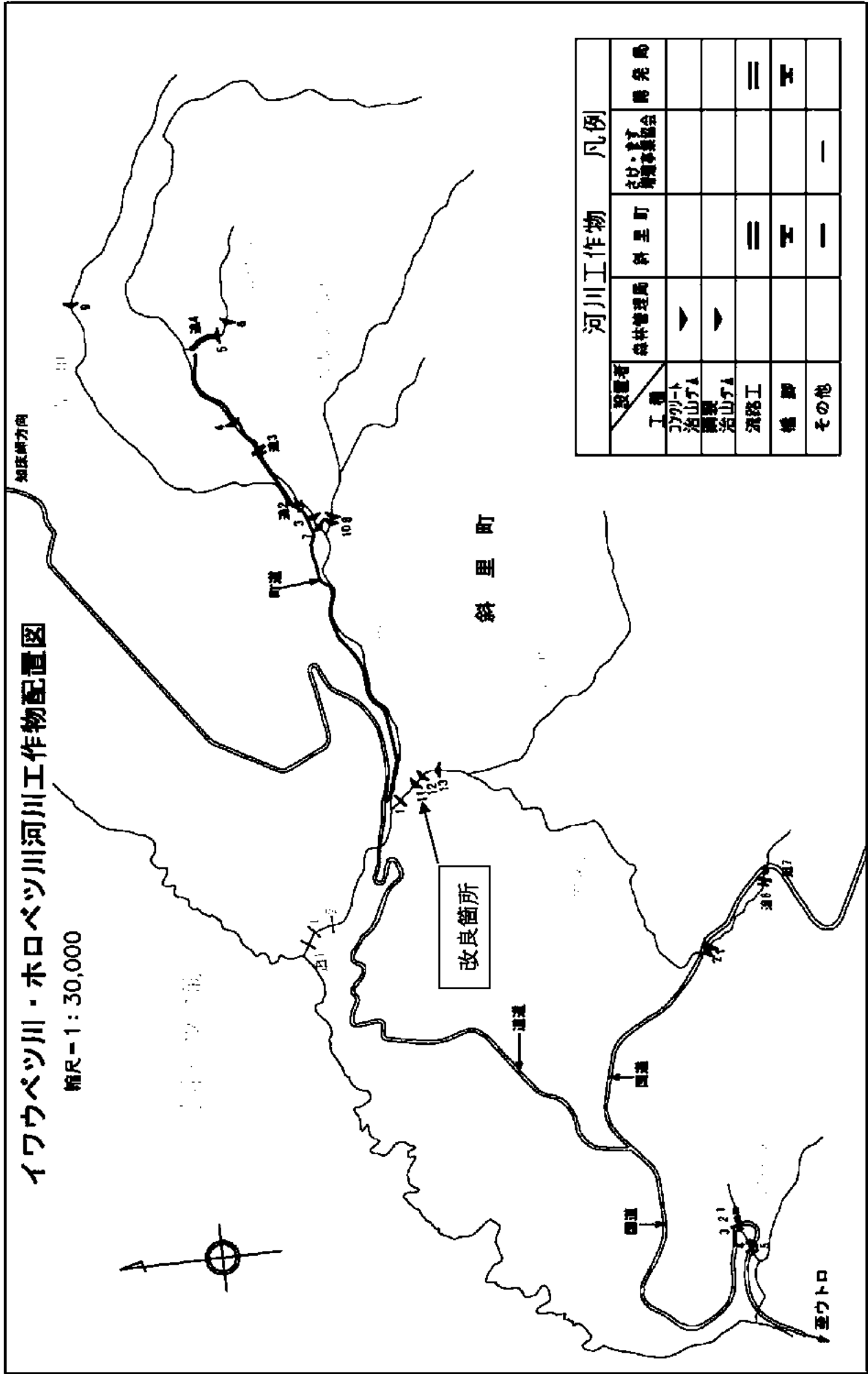
事務局  
林野庁 北海道森林管理局  
環境省 釧路自然環境事務所  
北海道

平成 18 年度河川工作物改良箇所

(赤イ川、ルシャ川)

# イワウベツ川・ホロベツ川河川工作物配置図

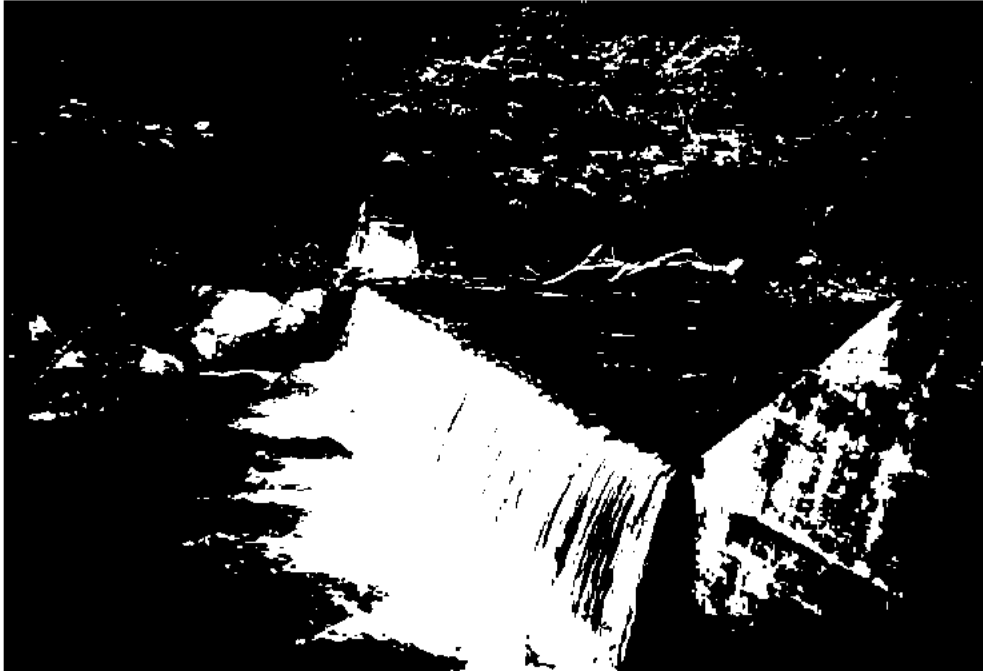
縮尺=1:30,000



河川工作物 凡例			
設置者	森林管理局	斜里町	開発局
工 渠	▲	＝	＝
コウリト	▲	＝	＝
治山ゲタ	▲	＝	＝
調整		＝	＝
治山ゲタ		＝	＝
湧路工		＝	＝
橋 脚		＝	＝
その他		＝	＝

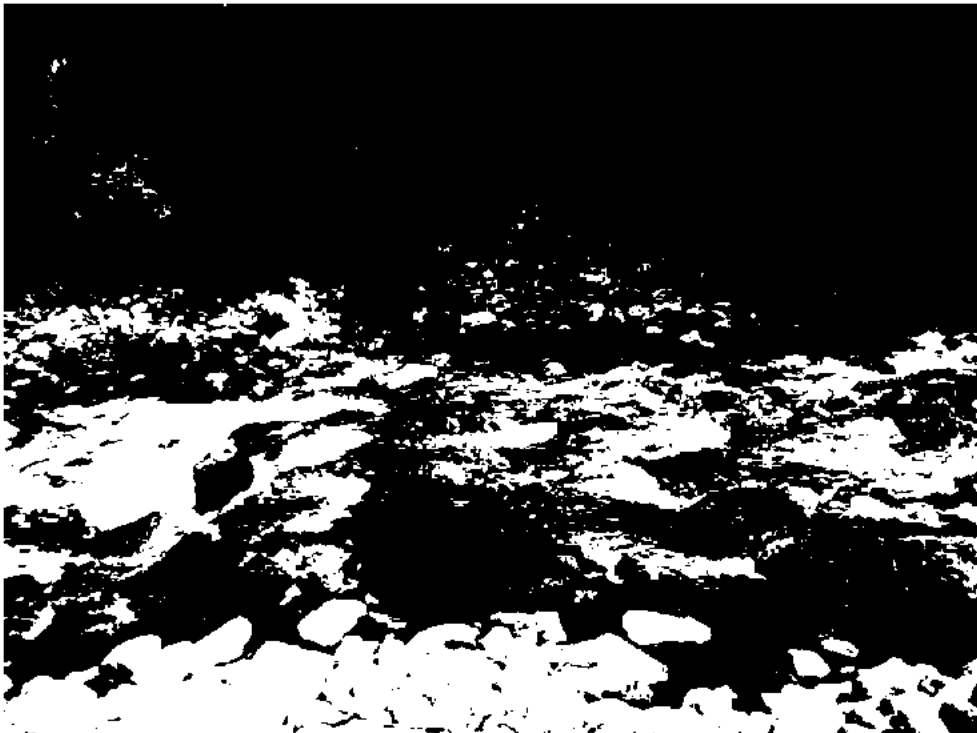
## 平成 18 年度改良工事実施状況

イワウベツ川支流赤イ川 北海道森林管理局治山ダム (No11)  
改良前の状況

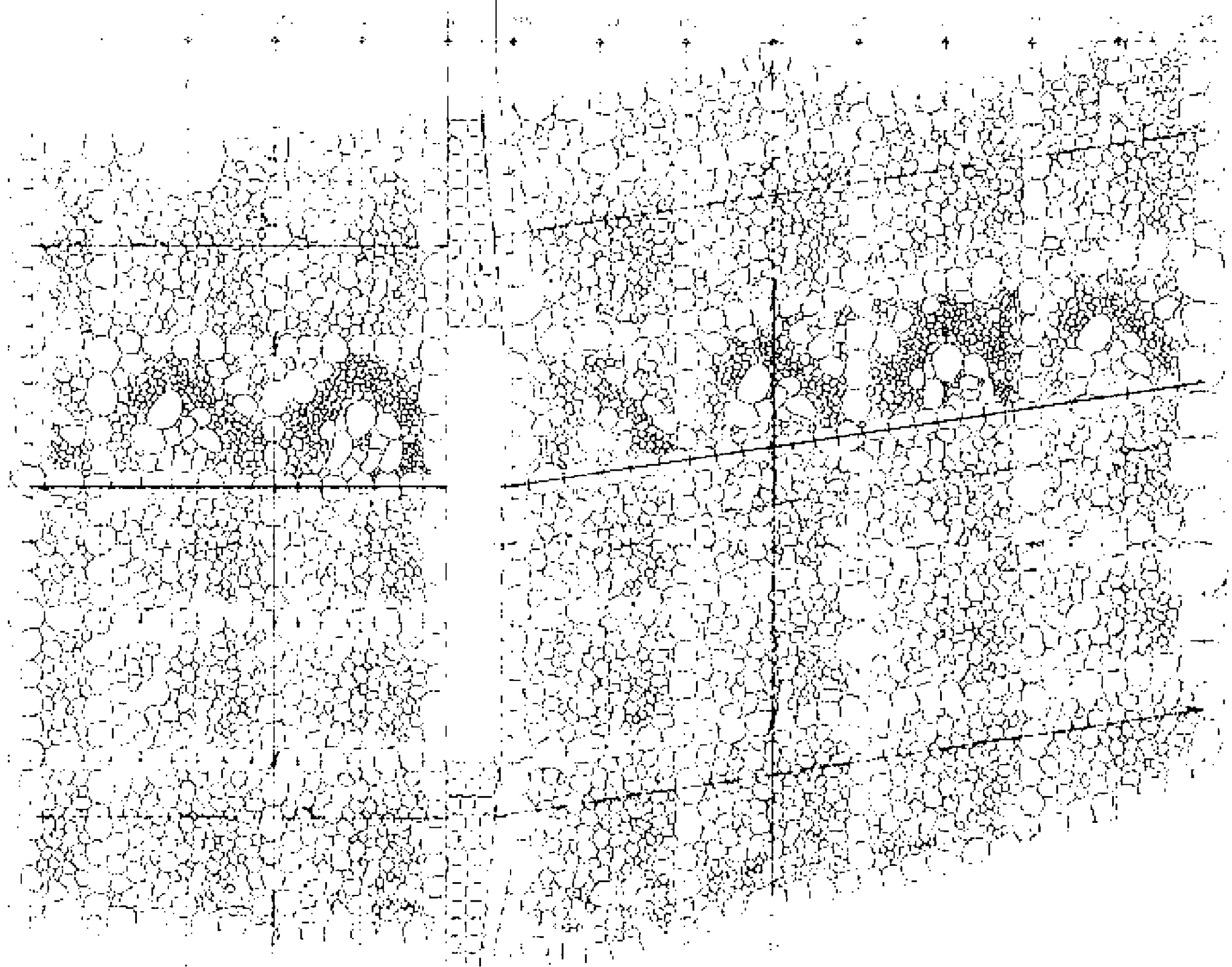


設置年度：1971年 堤長：30m 堤高：2.5m  
落差：2.08m プール水深：0.71m

改良後の状況

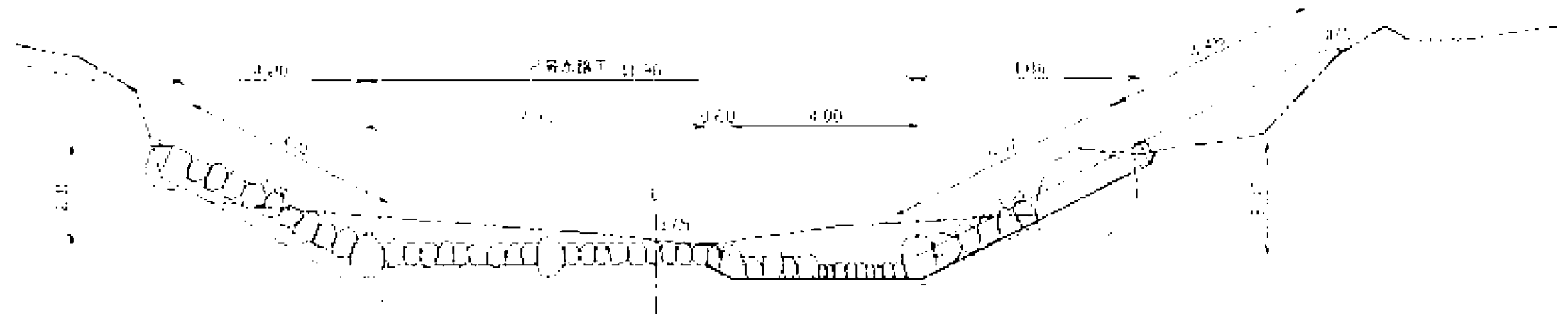


断面図

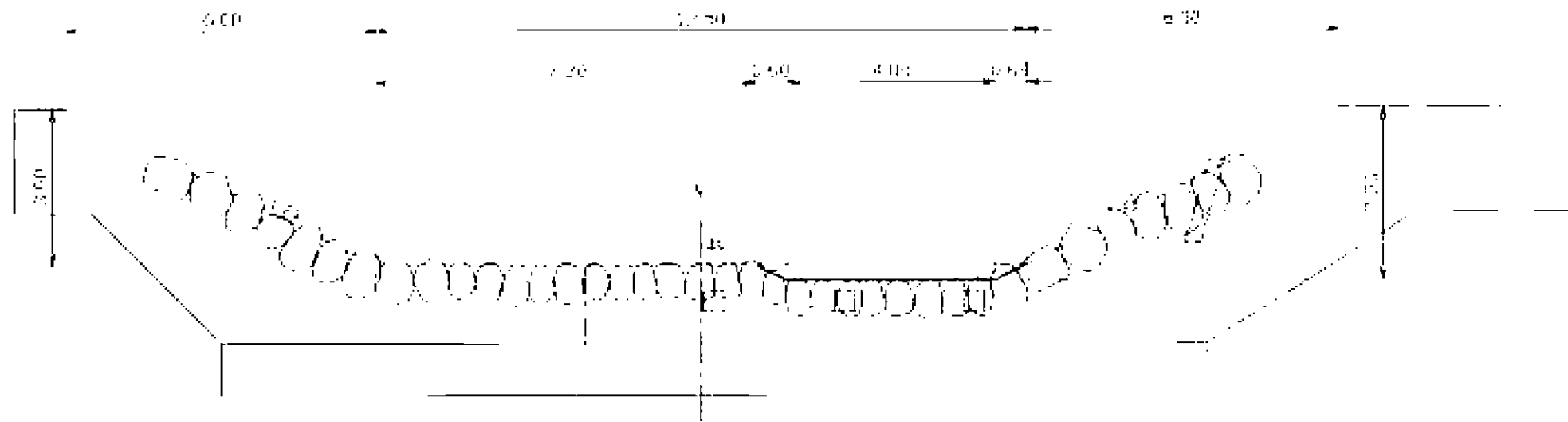


→下流側

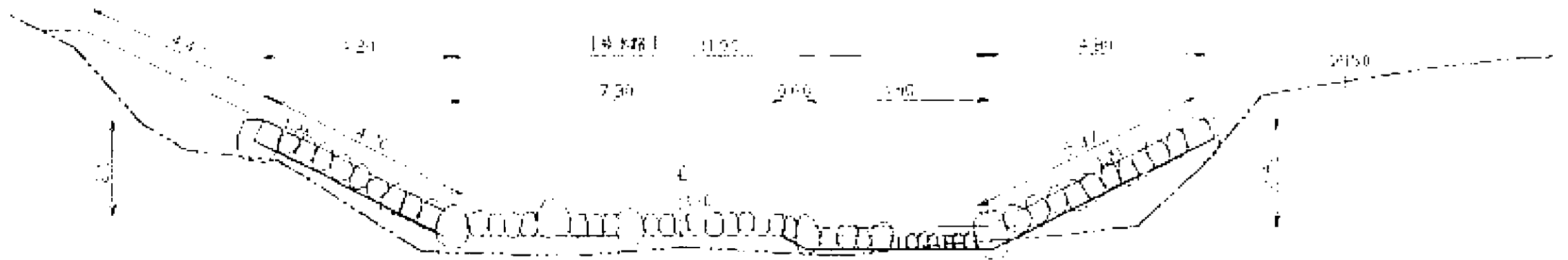
横断面図A-A'



横断面図



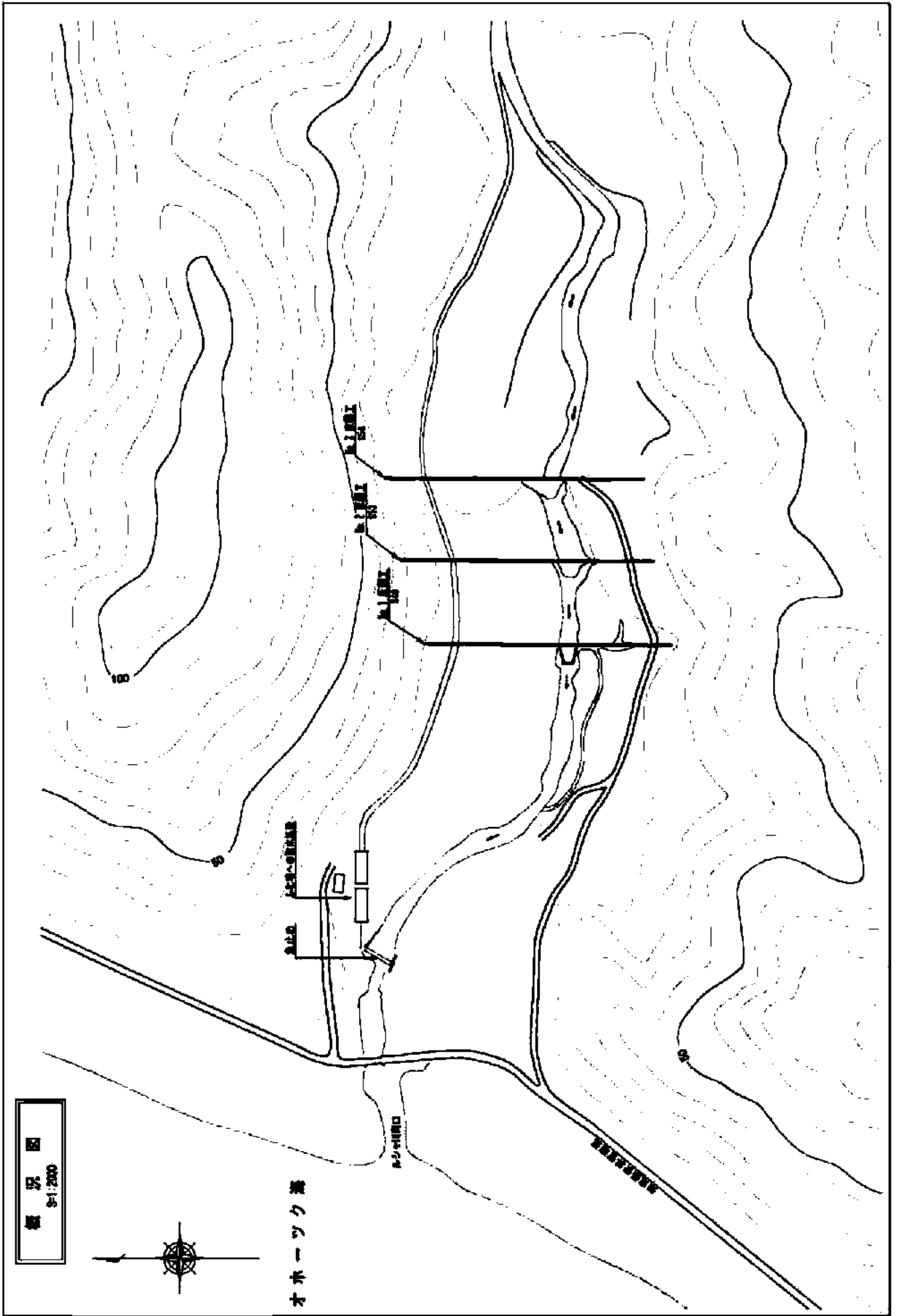
横断面図B-B'











## 平成 18 年度改良工事実施状況

ルシャ川 北海道治山ダム (No2)

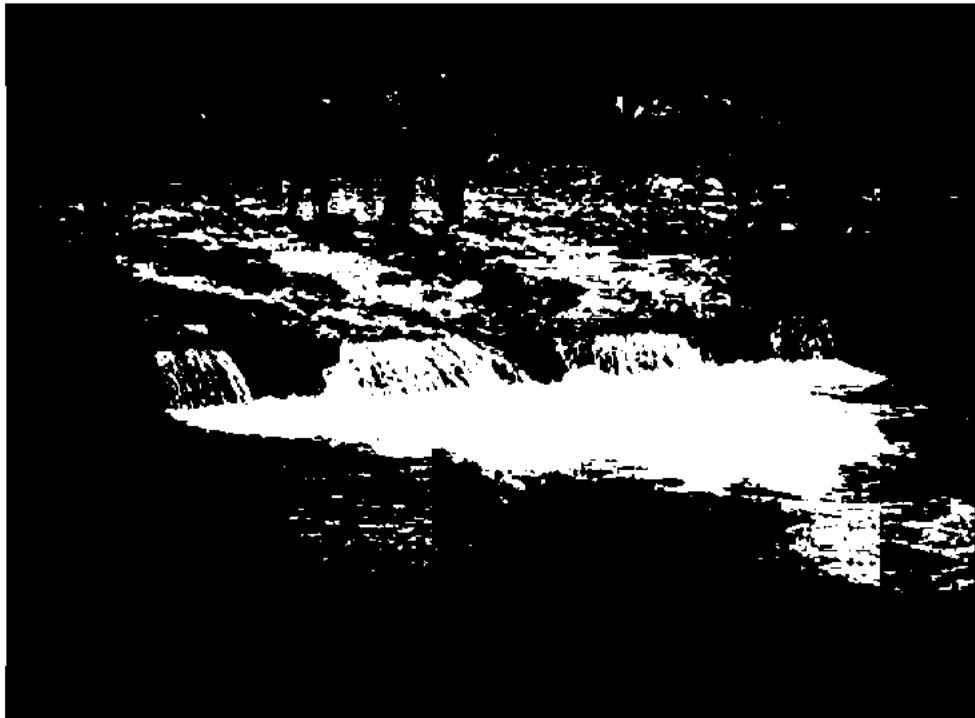
改良前の状況



設置年度：1978 年 堤長：156.0m 堤高：2.5m

落差：0.34m プール水深：1.50m

改良後の状況



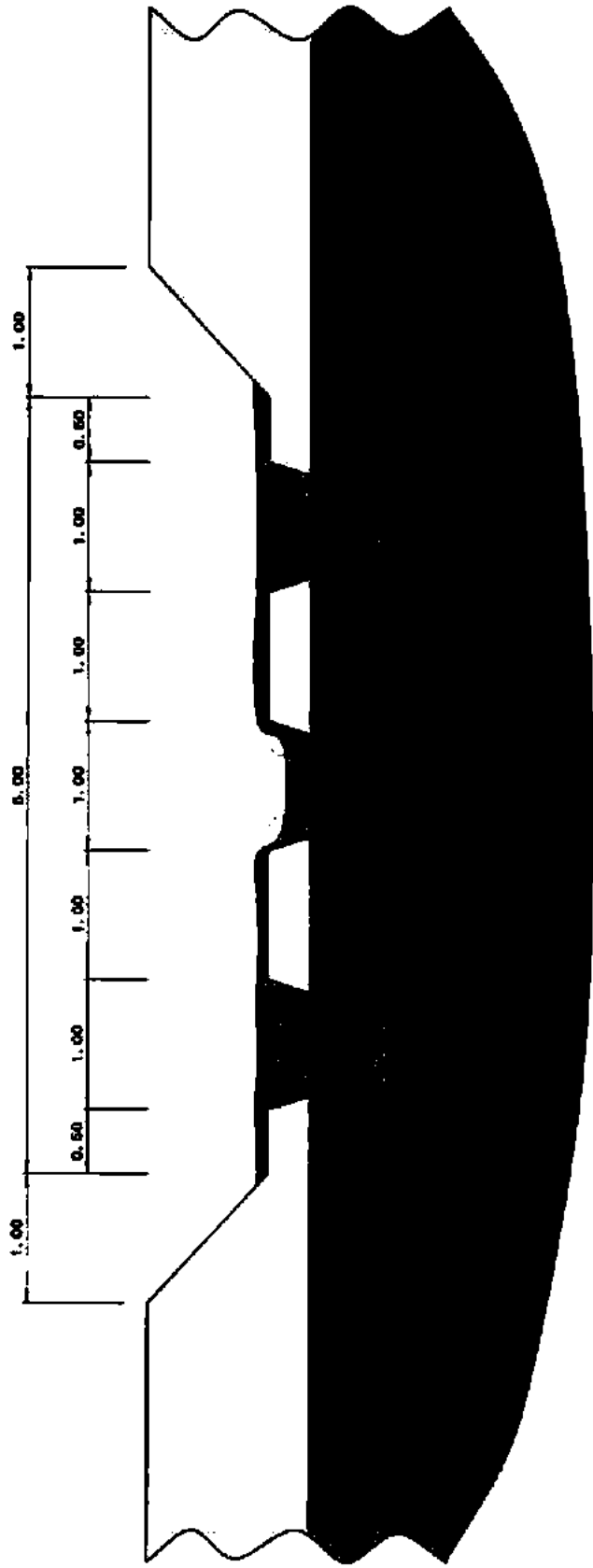
No. 2床圍工

# 構造図

S=1/50

ルシヤヤ川

正縮圖



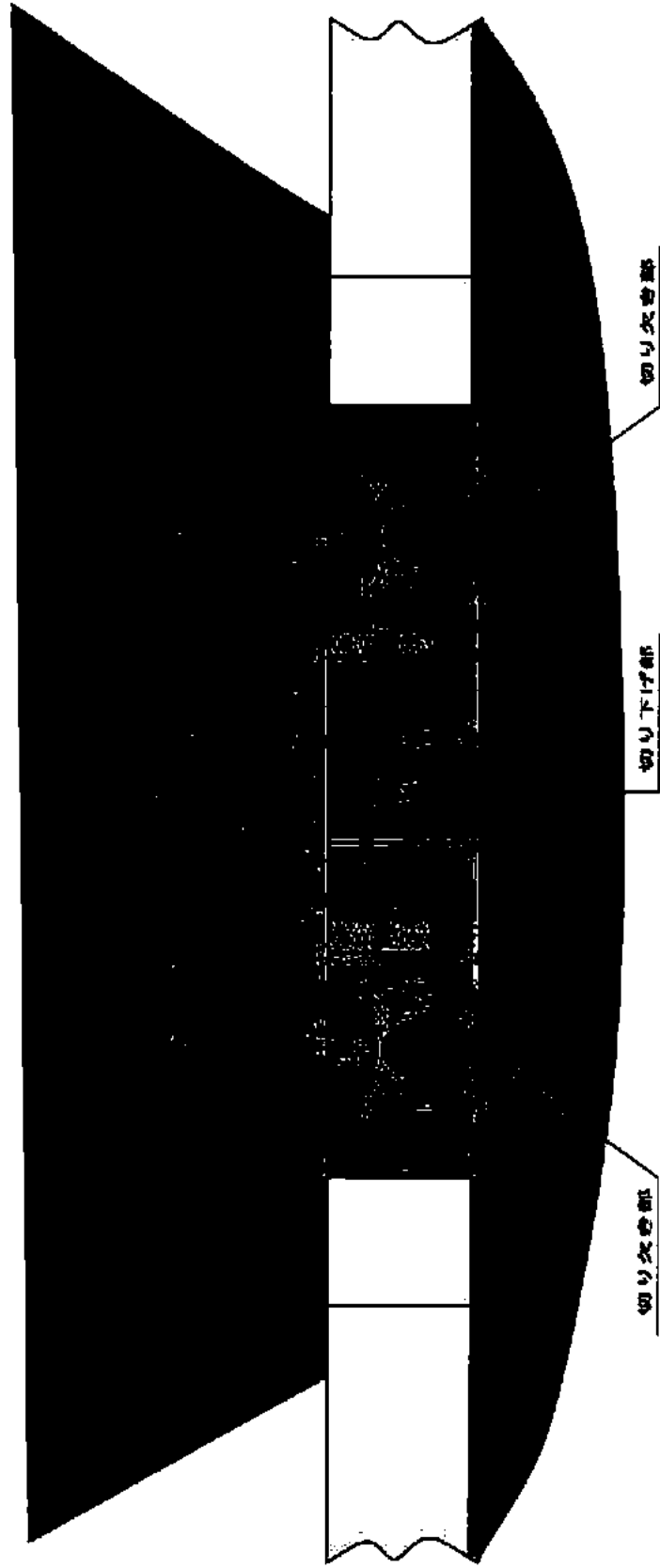
No. 2床圍工

# 構造図

S=1/50

ルシヤ川

平面図



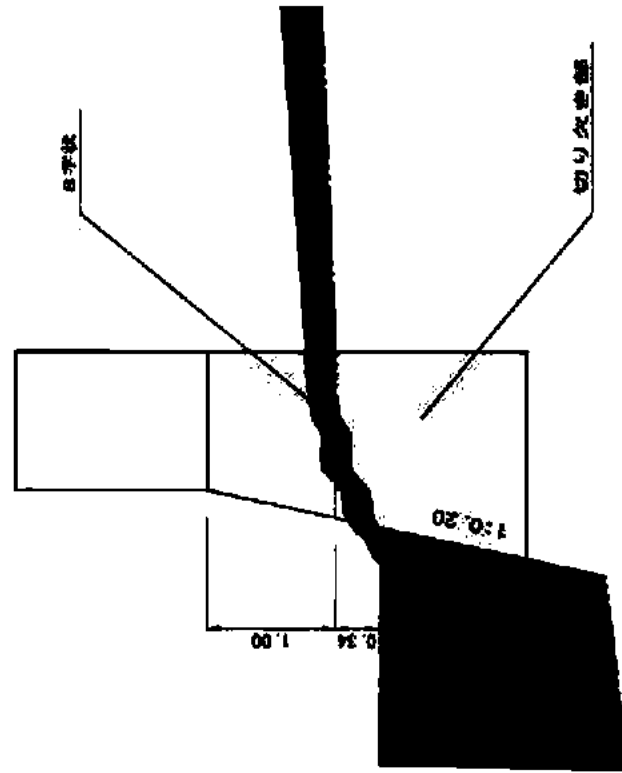
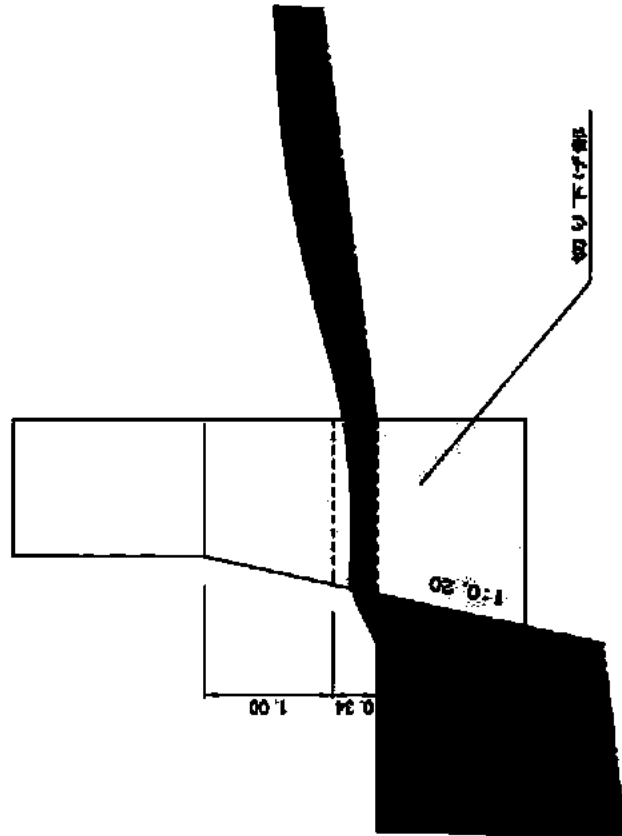
No. 2床圖工

# 構造図

S=1/50

断面図

ルシヤ川



ルンジャ川 北海道治山ダム (No3)

改良前の状況



設置年度：1979年 堤長：159.0m 堤高：2.5m  
落差：0.59m プール水深：1.60m

改良後の状況



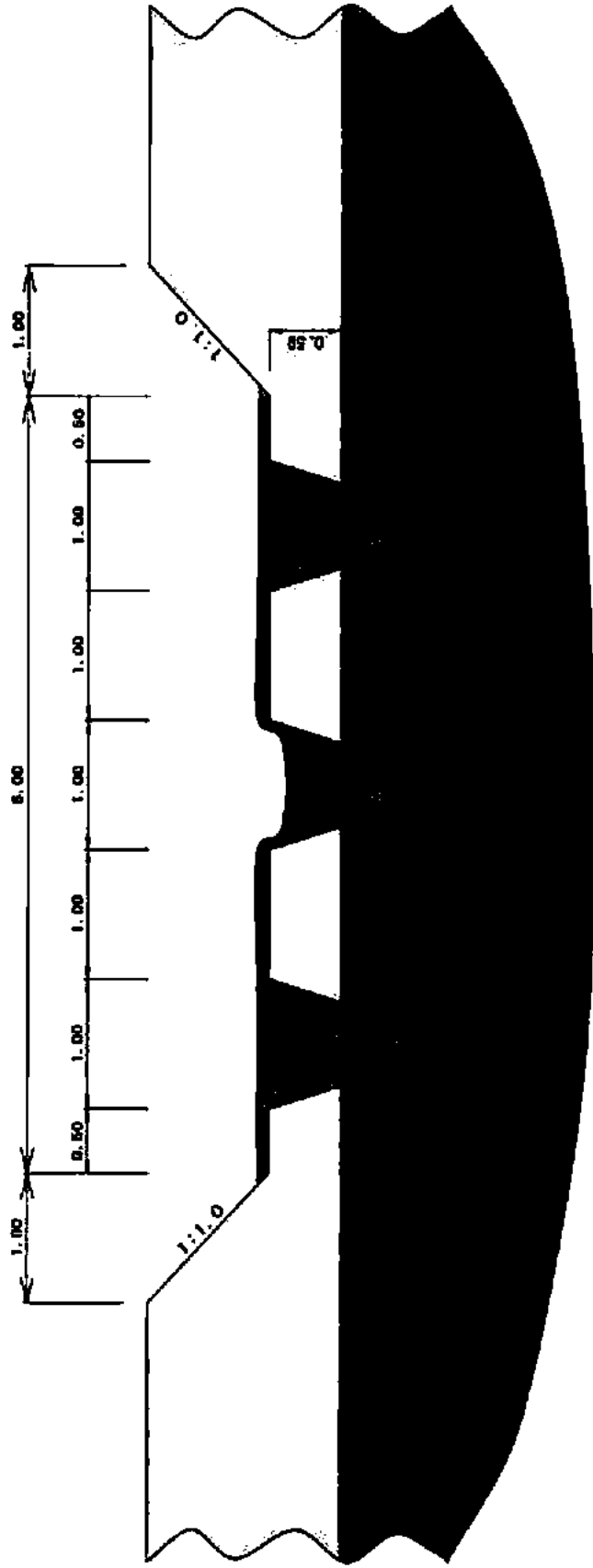
No. 3床園工

# 構造図

ルシヤヤ川

S=1/50

互換図



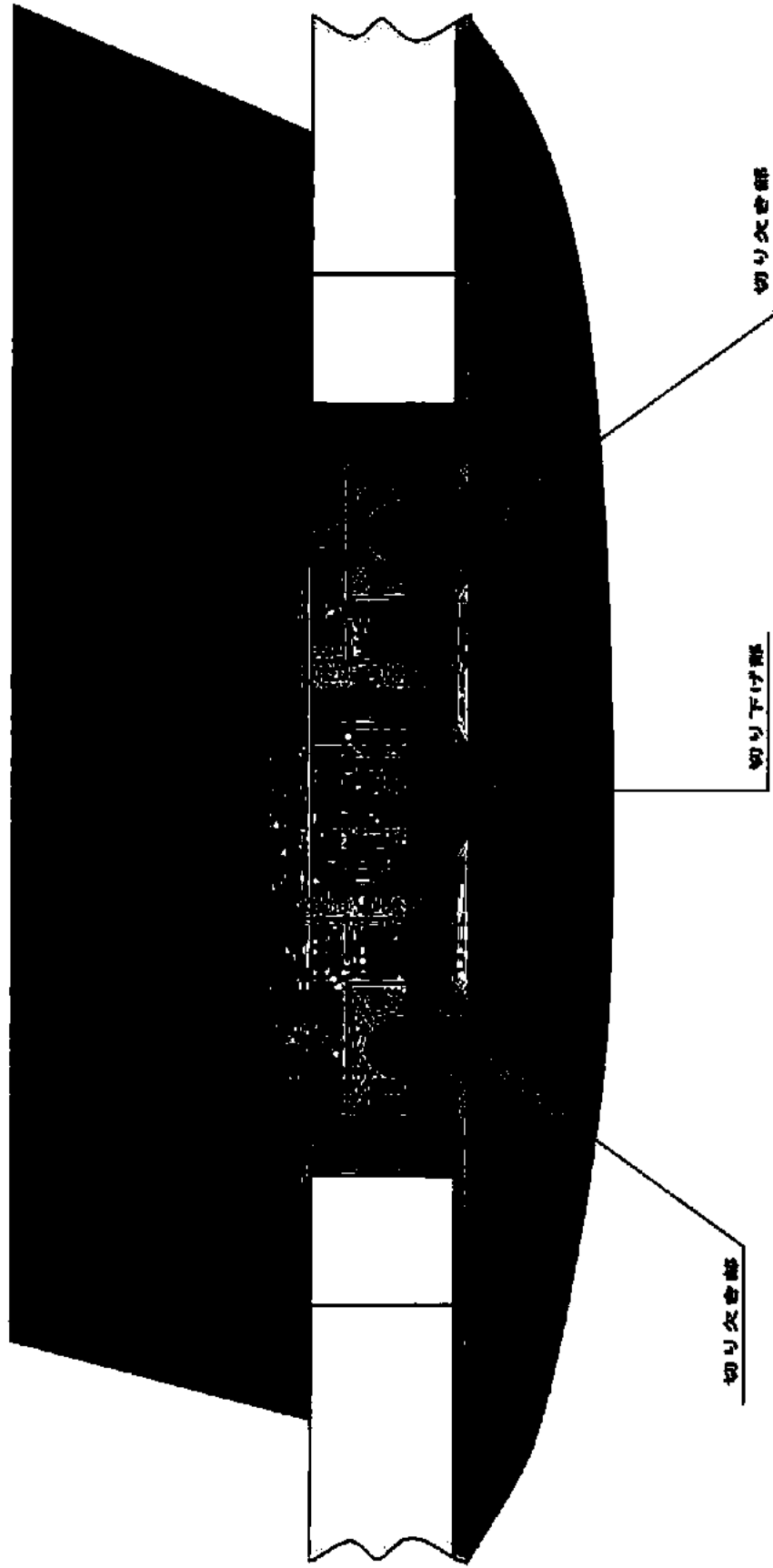
No. 3床園工

# 構造図

S=1/50

ルシヤ川

平面図





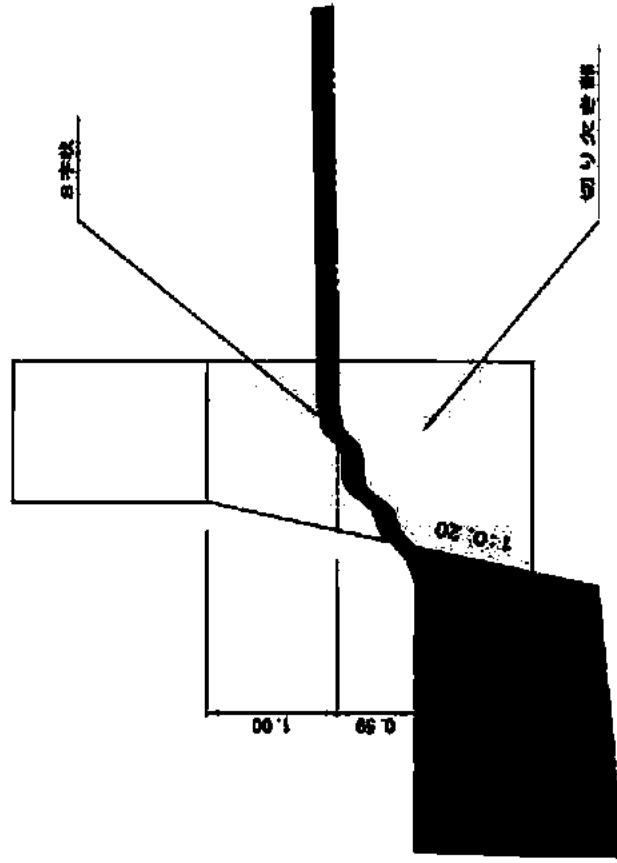
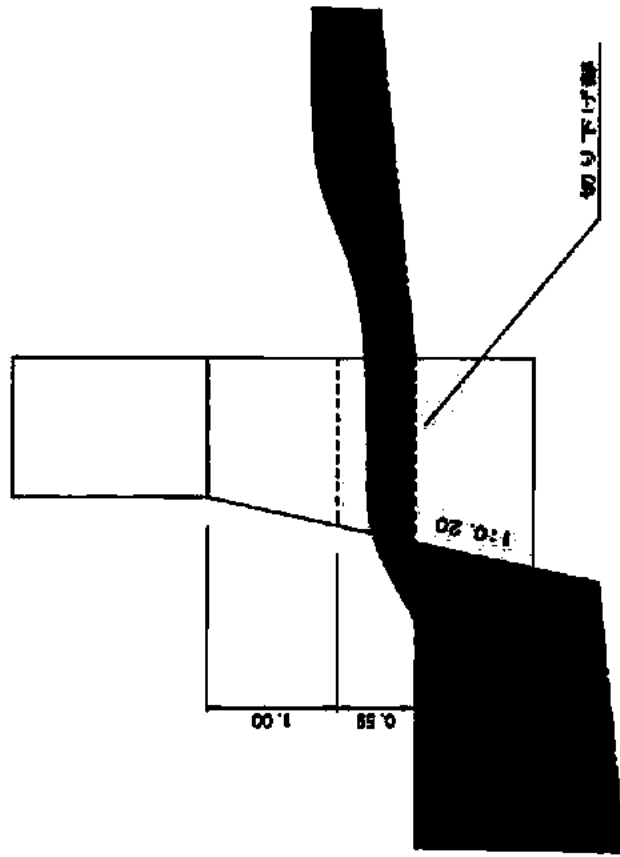
No. 3床面工

# 構造図

ルシヤ川

S=1/50

側面図

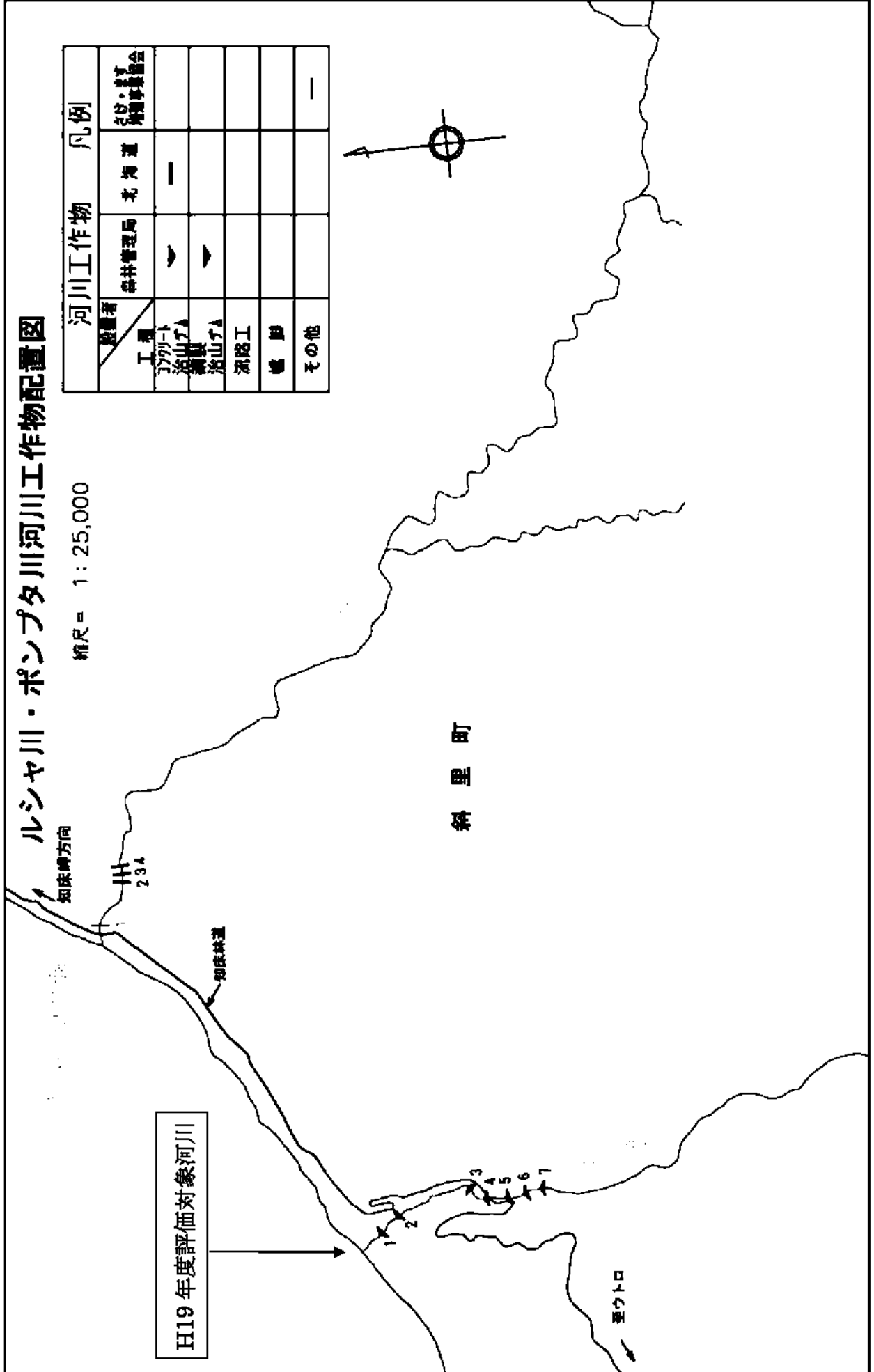


平成 19 年度影響評価対象河川

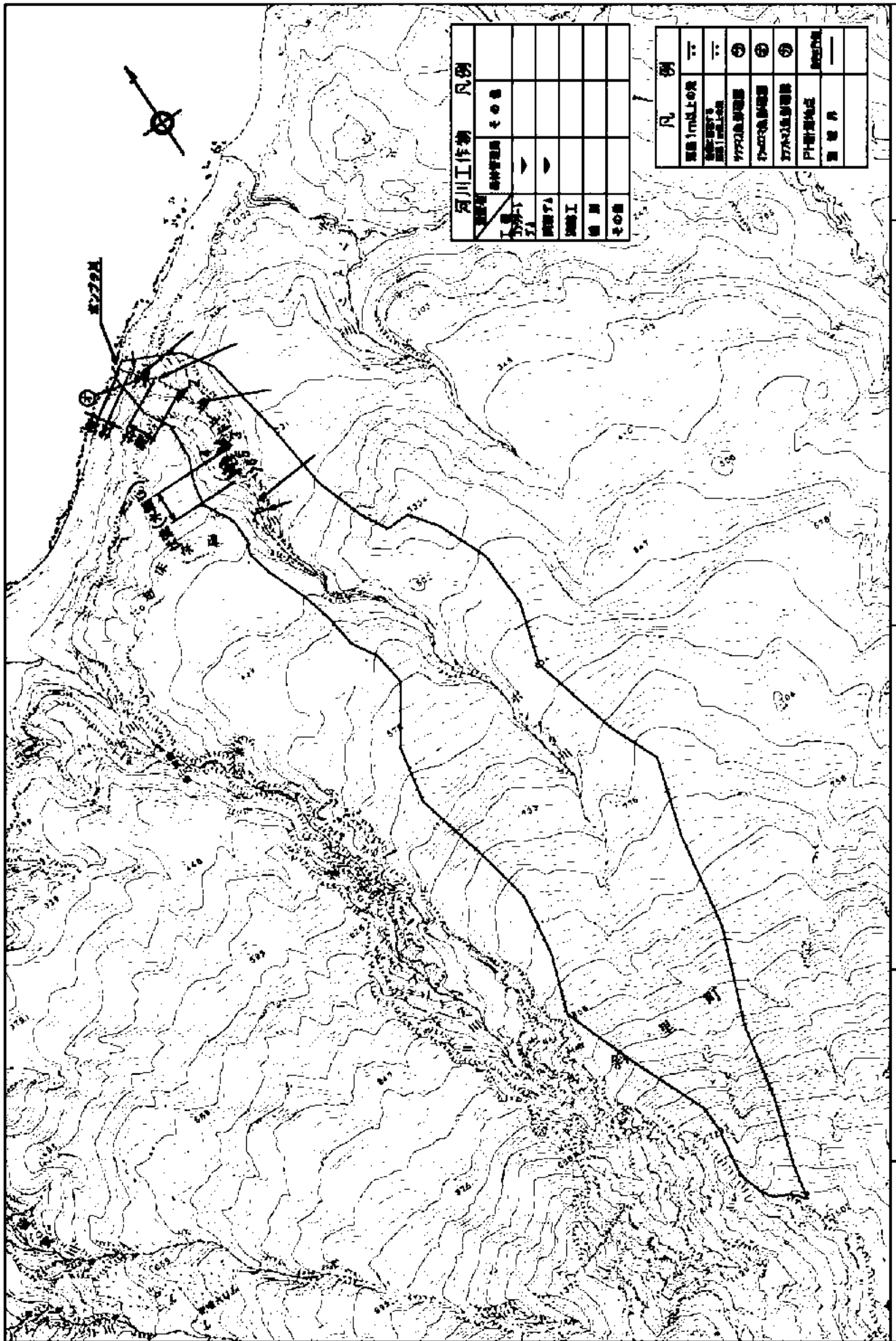
(ポンプタ川)

# ルシヤ川・ポンプタ川河川工作物配置図

縮尺 = 1 : 25,000



設置者		河川工作物		凡例	
工 庫	▲	森林管理局	▲	北海道	▲
3779-ト	▲				
治山アA	▲				
網罟	▲				
治山アA	▲				
源路工	▲				
橋 脚	▲				
その他	▲				



河川工作物	凡例
河川	①
堤防	②
橋	③
堰	④
水門	⑤
その他	⑥

等高線 1m以上の差	——
等高線 5m以上の差	——
10m以上の等高線	——
100m以上の等高線	——
200m以上の等高線	——
500m以上の等高線	——
1000m以上の等高線	——
境界線	——

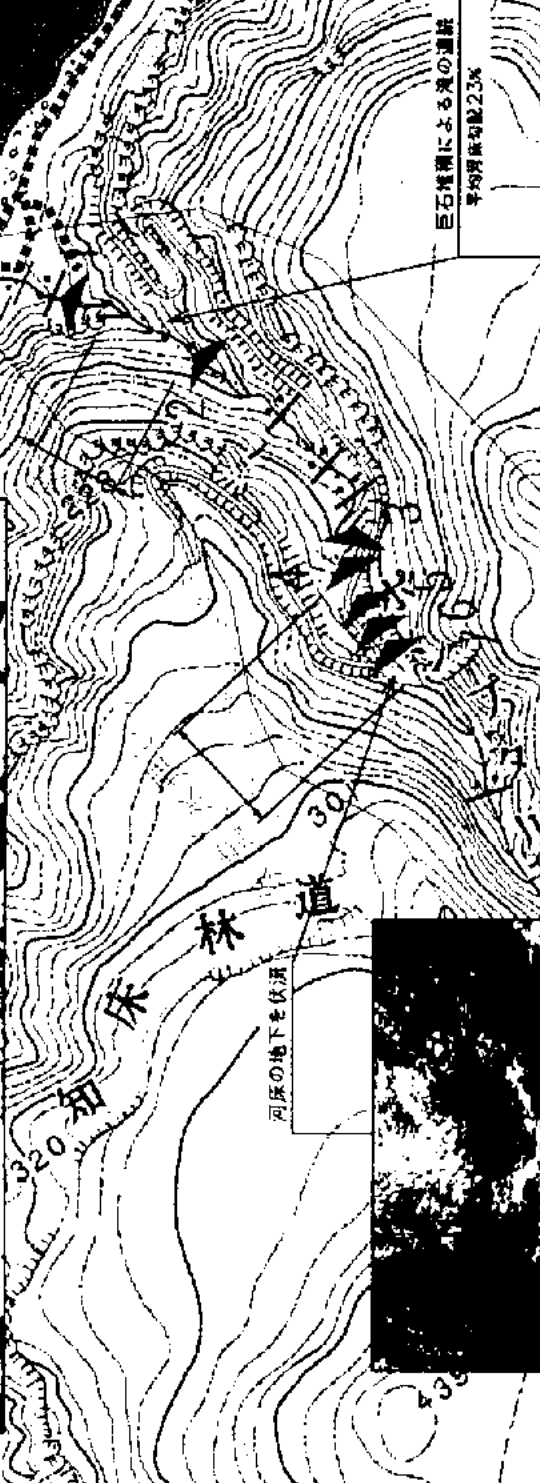
平成 19 年度 河川工作物WG 河川 : ポンプタ川 図面名 : 河川工作物及び河川環境の状況 縮尺 1 : 25,000

# ポンプタ川 河床状況

S=1:10,000

現地移動経路

巨石の中を伏流



巨石堆積による河の遷移  
平均傾斜勾配2.3%

河床の地下を伏流

和床林道

## 河川工作物リスト

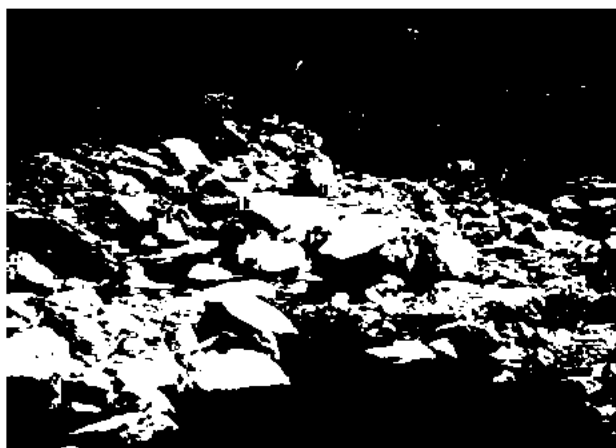
河川名： ポンプタ川	設置者： 森林管理局	位置： N44° 11' 13.1" E145° 10' 28.9"
No： 1	設置年度： 1982年 (S57)	工種： 谷止工
堤長(m)： 44.5	堤高(m)： 7.0	落差(m)： 4.7
ブーム状況(水深・幅×長さ(m))： 0.80 ・ 13.0×5.0	調査年月日： H19. 7. 3	流域面積(ha)： 378
		越流水深(m)： 0.02



ダム下流の河口部の状況。



下流より望む。



上流(堆砂域)の土砂堆砂状況。



上流(溪流)の巨石堆積状況。

河川名： ポンプタ川	設置者： 森林管理局	位置： N44° 11' 07.6" E145° 10' 33.9"
No： 2	設置年度： 1981年 (S56)	工種： 谷止工
堤長(m)： 47.0	堤高(m)： 6.0	落差(m)： 3.74
ブーム状況(水深・幅×長さ(m))： 0.10 ・ 2.0×0.8	調査年月日： H19. 7. 3	流域面積(ha)： 371
		越流水深(m)： 0.02



下流より望む。



上流の土砂堆砂状況。

## 河川工作物リスト

河川名：	ポンプタ川	設置者：	森林管理局	位置：	N44° 10' 56.9" E145° 10' 34.8"	
No：	3	設置年度：	1993年 (H5)	工種：	谷止工	
堤長(m)：	33.45	堤高(m)：	5.5	落差(m)：	4.91	
ゲート状況(水深・幅×長さ(m))：				なし	越流水深(m)：	なし
				調査年月日：	H19. 7. 3	



下流より望む。



上流の土砂堆砂状況。

河川名：	ポンプタ川	設置者：	森林管理局	位置：	N44° 10' 54.9" E145° 10' 34.2"	
No：	4	設置年度：	1993年 (H5)	工種：	鋼製谷止工	
堤長(m)：	28.0	堤高(m)：	6.0	落差(m)：	6.00	
ゲート状況(水深・幅×長さ(m))：				なし	越流水深(m)：	なし
				調査年月日：	H19. 7. 3	



下流より望む。

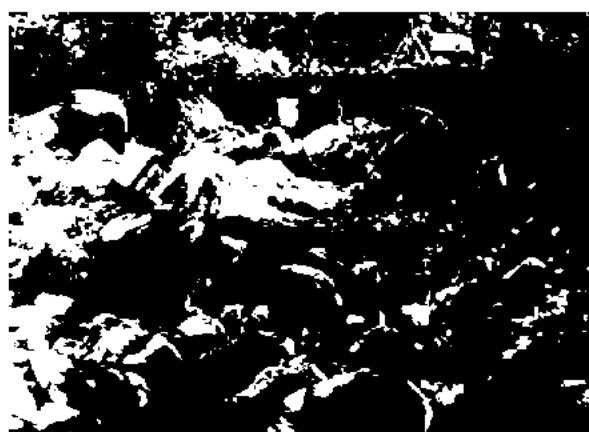


上流の状況(河床路あり)。

河川名：	ポンプタ川	設置者：	森林管理局	位置：	N44° 10' 53.7" E145° 10' 34.0"	
No：	5	設置年度：	1985年 (S60)	工種：	谷止工	
堤長(m)：	22.5	堤高(m)：	5.0	落差(m)：	2.06	
ゲート状況(水深・幅×長さ(m))：				なし	越流水深(m)：	なし
				調査年月日：	H19. 7. 3	



下流より望む。



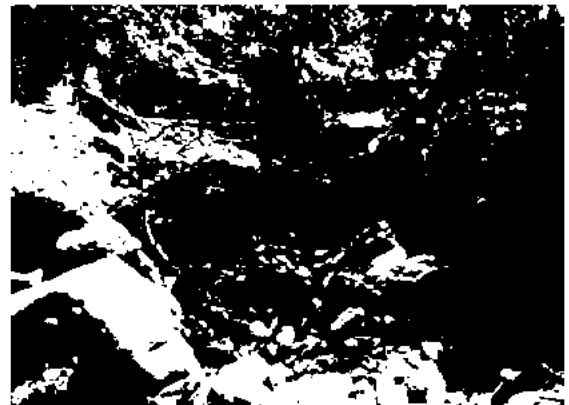
上流の土砂堆砂状況。

## 河川工作物リスト

河川名：	ポンプタ川	設置者：	森林管理局	位置：	N44° 10' 52.7" E145° 10' 33.8"
No：	6	設置年度：	1980年 (S55)	工種：	鋼製谷止工
流域面積 (ha)：	348				
堤長 (m)：	22.0	堤高 (m)：	3.1	落差 (m)：	2.04
越流水深 (m)：	なし				
ブール状況 (水深・幅×長さ (m))：	なし			調査年月日：	H19. 7. 3

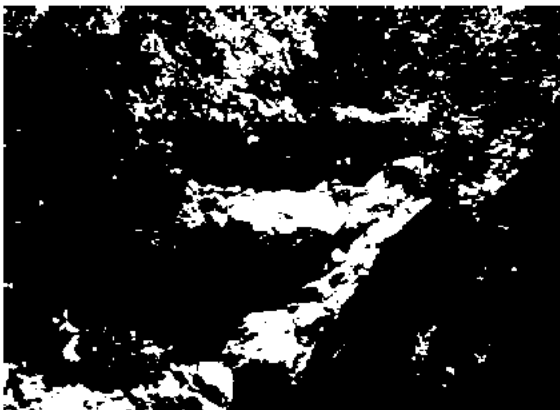


下流より望む。



上流の土砂堆砂状況。

河川名：	ポンプタ川	設置者：	森林管理局	位置：	N44° 10' 51.5" E145° 10' 33.6"
No：	7	設置年度：	1980年 (S55)	工種：	鋼製谷止工
流域面積 (ha)：	346				
堤長 (m)：	18.0	堤高 (m)：	3.1	落差 (m)：	2.34
越流水深 (m)：	なし				
ブール状況 (水深・幅×長さ (m))：	なし			調査年月日：	H19. 7. 3



下流より望む。



上流の土砂堆砂状況。

### 魚止の滝

河川名：	ポンプタ川		
位置：	N 44° 11' 14.7"	E 145° 10' 27.7"	
落差m：	1.1	ブール水深m：	0.8

