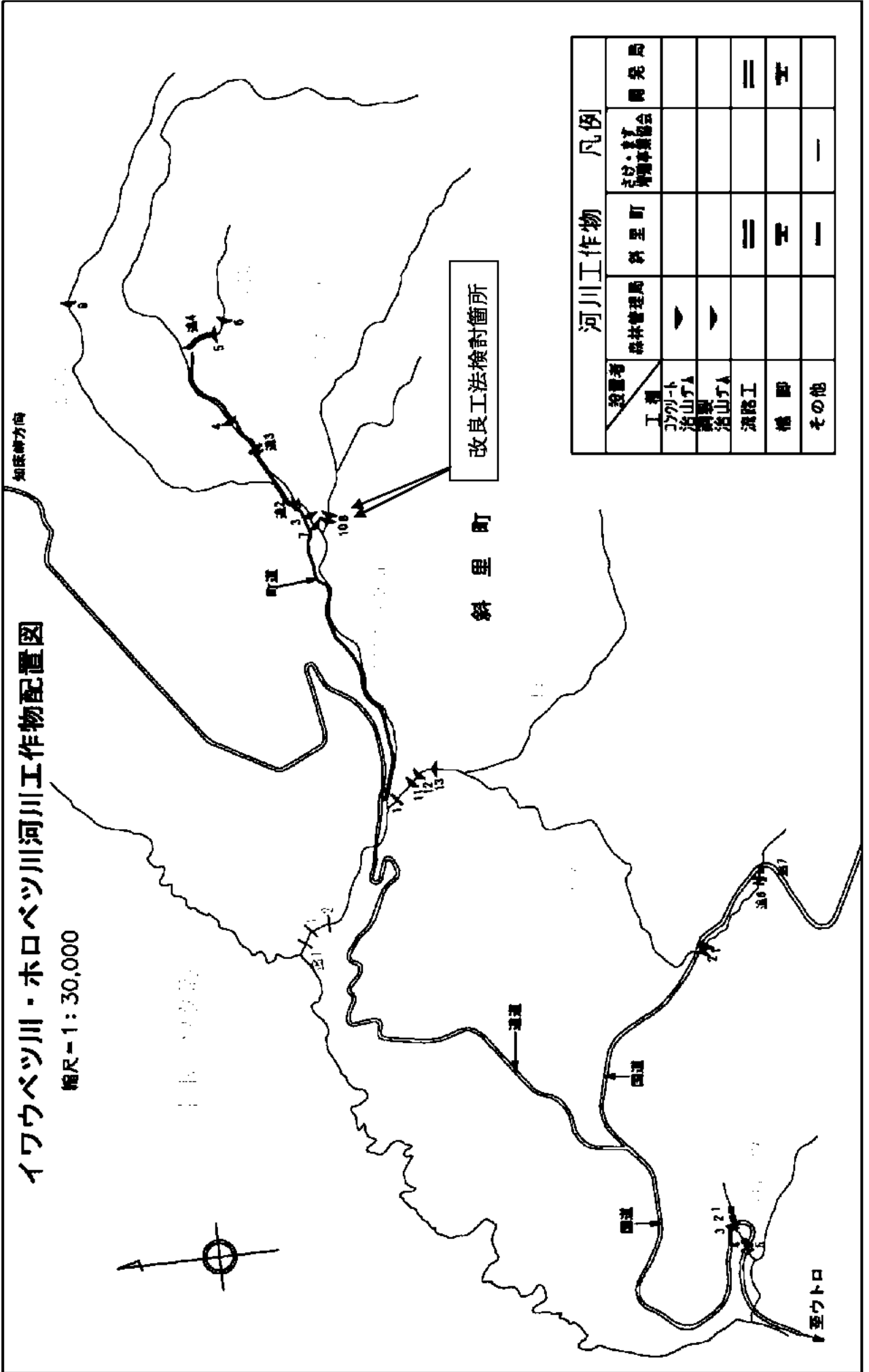


河川工作物改良工法

—北海道森林管理局—

イワウベツ川・ホロベツ川河川工作物配置図

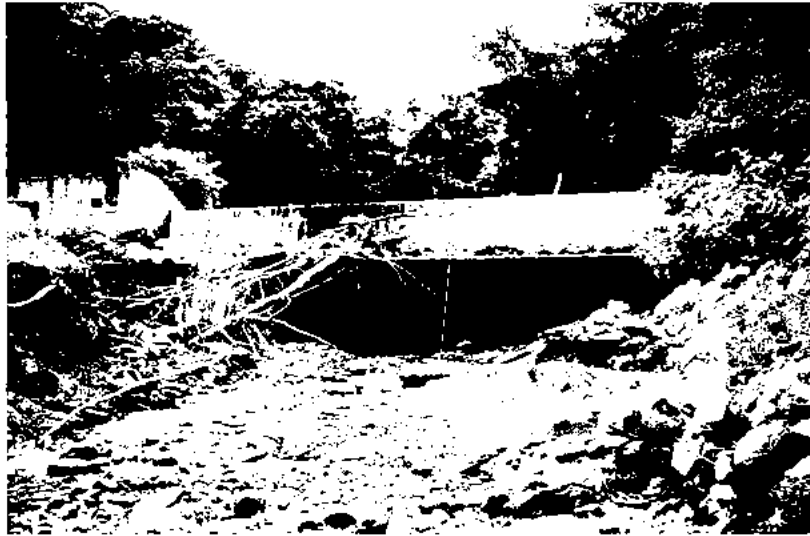
縮尺=1:30,000



河川工作物 凡例				
設置者	森林管理局	斜里町	えび・まき 青年奉仕協会	関係局
工事				
コンクリート	▲			
治山工	▲			
築堤				
治山工		＝		＝
堤防工		≡		≡
橋脚		—		—
その他			—	



ピリカベツ川治山ダム改修案



主堤: 1991年設置 副堤、魚道: 1992年設置

2007/9/7

1



治山ダムの改修点

■ 主堤 (落差 1.98m)

- ・ スリットダム化

■ 副堤 (落差 2.51m)

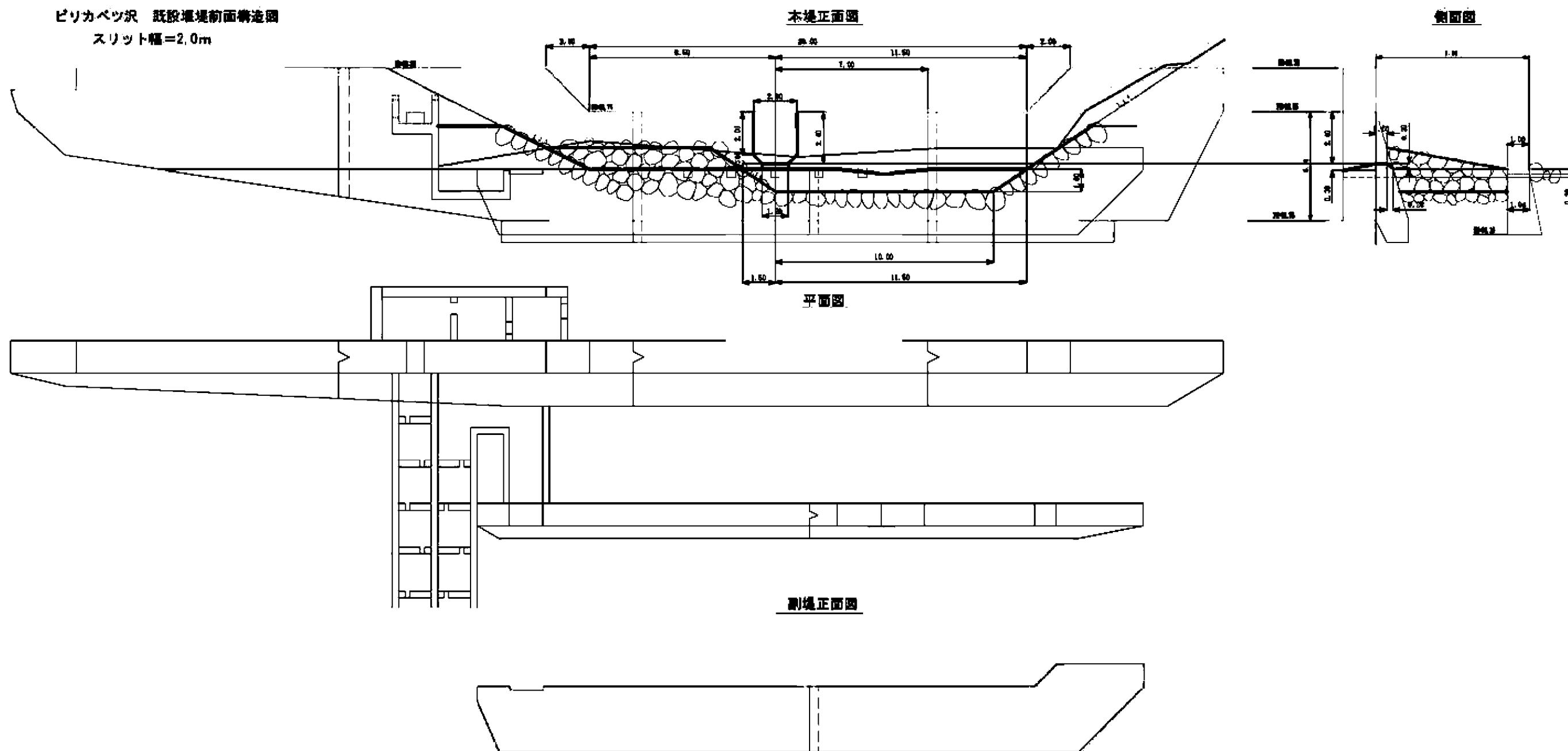
- ・ 切りかき、スリットの施工
- 副堤から下流
- ・ 自然石によるスロープ化

2007/9/7

2

構造図

ピリカベツ沢 既設堰堤前面構造図
スリット幅=2.0m



構造図

