

2016年（平成28）年度  
第2回河川工作物アドバイザー会議

ルシャ川河床路の実証試験計画について

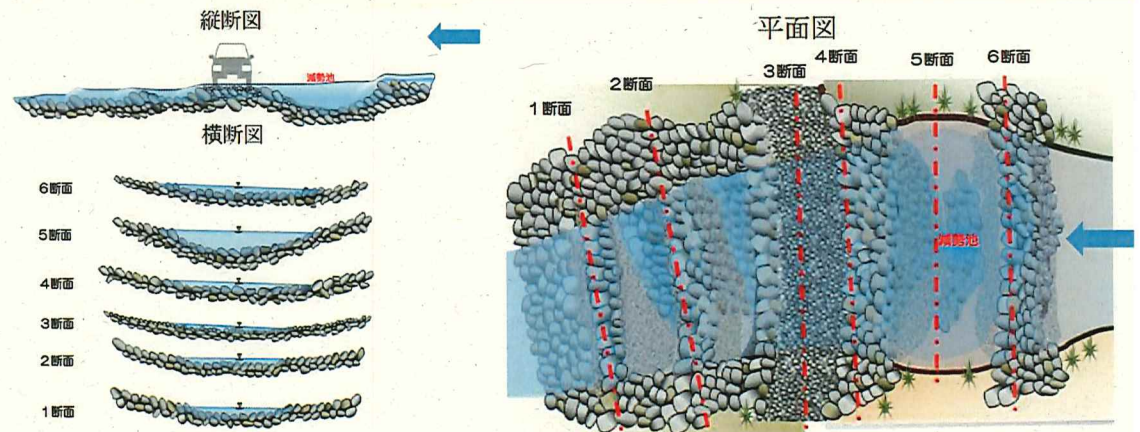
林野庁 北海道森林管理局

## ルシャ川の取扱い（河床路実証試験計画）について



・ルシャ川の現橋の代わる施設として「河床路」の実証試験計画路線については、H28第1回目河川APにて、ご説明したとおり、現橋の上流国有林内で実証することとして考えているところである。（左図）

・基本構造としては、現地採取の石材を用いアーチ上に組み上げ、河床路上下流部に減勢工を設ける構造とする。詳細設計の段階ではAP委員のアドバイスを受けながら実施したい。（右図）



## 河床路実証試験実施スケジュール（案）

2016

- 河川AP会議・・・検討案の提示、AP委員の意見徴収
- 検討案についてIUCNあて保全状況報告へ提示

2017

- 実証試験路線の測量・設計発注予定（H29.5～6月頃を目処）
- 河川AP会議にて設計成果等を提示しAP委員のアドバイスを受け、設計成果を確定する予定

2018

- 河床路実証路線の施工発注予定
- 河川AP委員の施工箇所への現地視察を予定

2019

- 実証試験の評価および世界遺産委員会へ報告を予定