

平成27年度第2回知床世界自然遺産地域科学委員会
河川工作物アドバイザー会議

モセカルベツ川における 遡上モニタリング調査結果

平成28年2月12日

北海道環境生活部環境局生物多様性保全課
公益財団法人 知床財団

【概要】

○対象河川

モセカルベツ川

- ・ 第2次検討ダム
- ・ 最下流の第1ダムについて改良方法の検討がなされている。
- ・ 改良前のサケ類の遡上状況把握



モセカルベツ川の第1ダム



第1ダム下流側

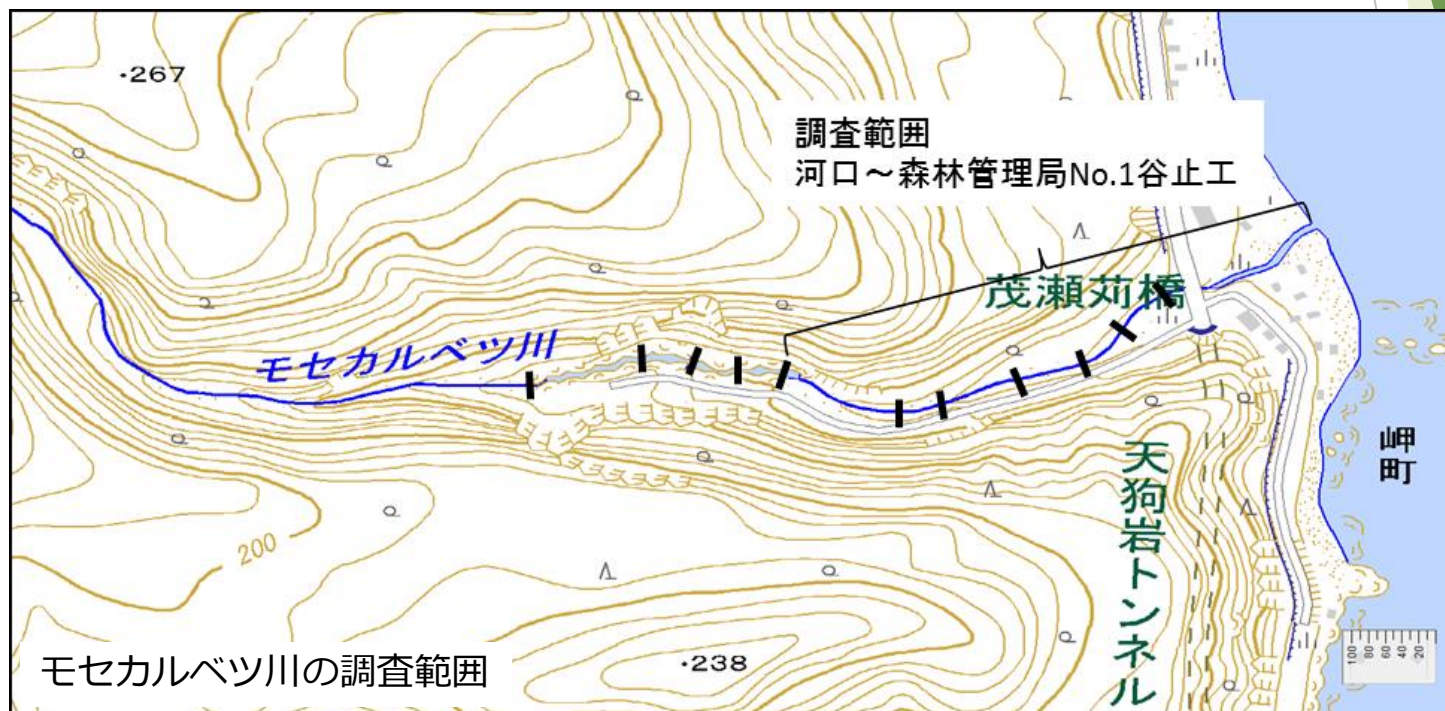
【調査方法】

- ・ 調査範囲

河口から第7ダム（森林管理局 No.1谷止工）までの約700m

- ・ 期間

H27年8月下旬～12月中旬 約2週間に1回, 計8回実施



【調査方法】

- ・ 調査員：2-3名
- ・ 河口から河川工作物、各河川工作物間のカラフトマスとシロザケの個体数と産卵床数のカウント



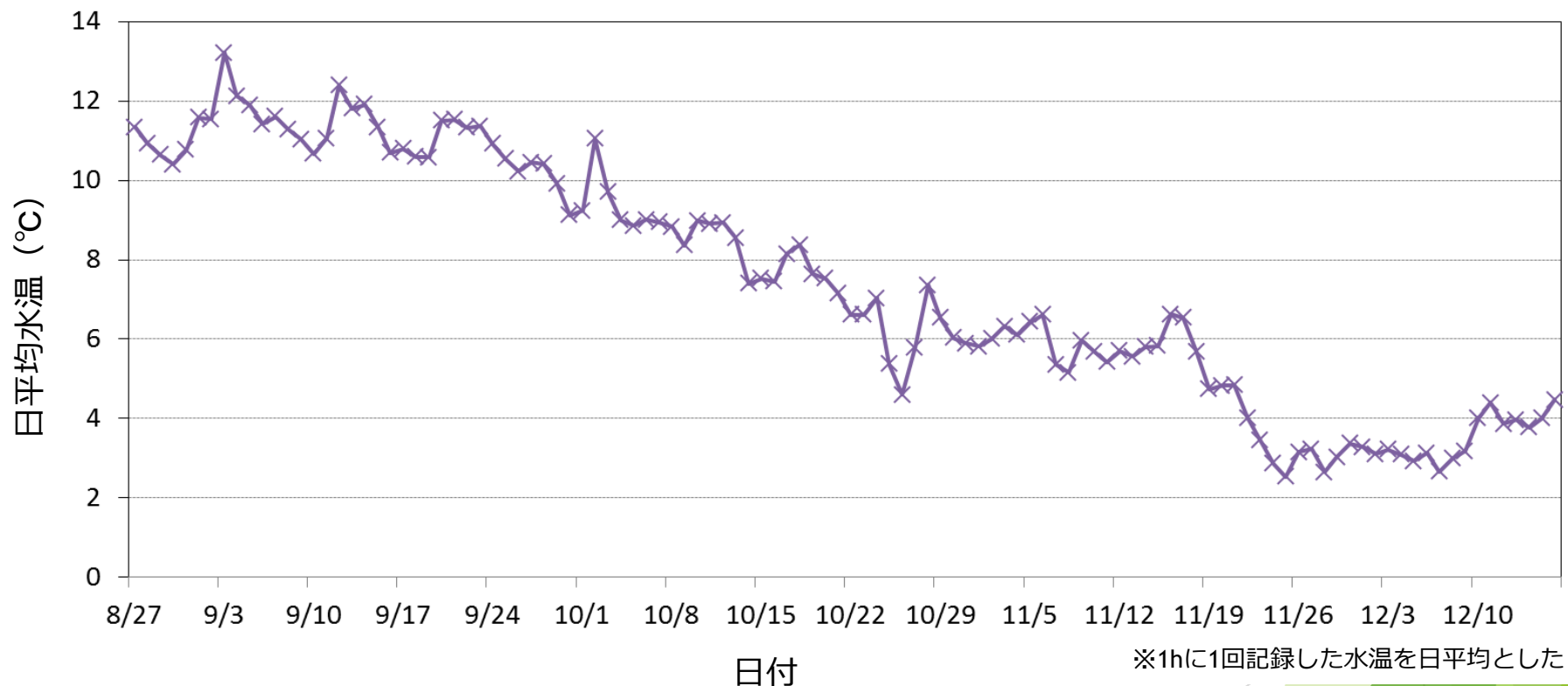
調査の様子



箱眼鏡と手鏡で水中を観察する様子

【調査結果】

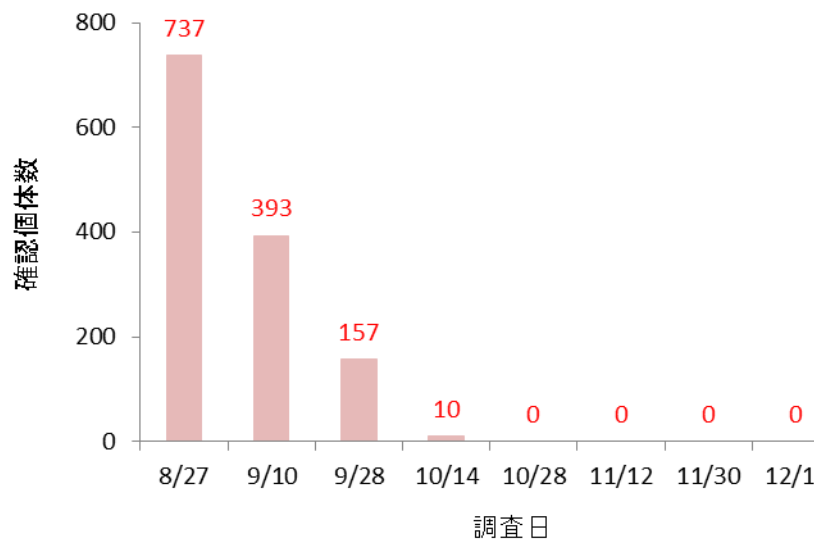
○調査期間中の日平均水温



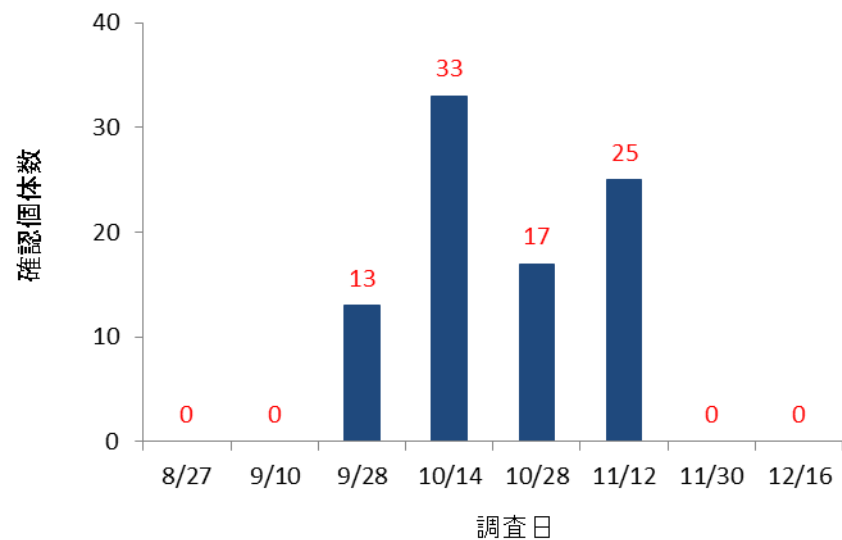
8月下旬から9月上旬に10~13°C台となり、
次第に低下して11月下旬以降は2~4°C台
(最高水温は9/3 13:00の14.6°C)

○調査日別の確認個体数

カラフトマス



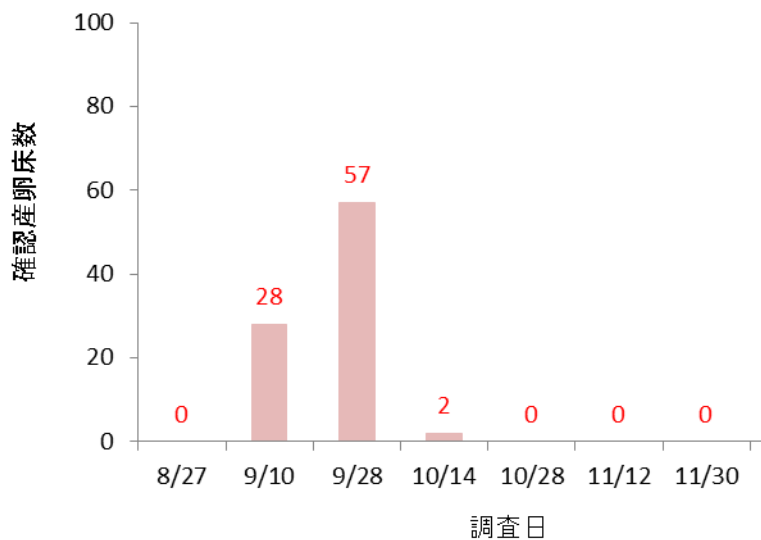
シロザケ



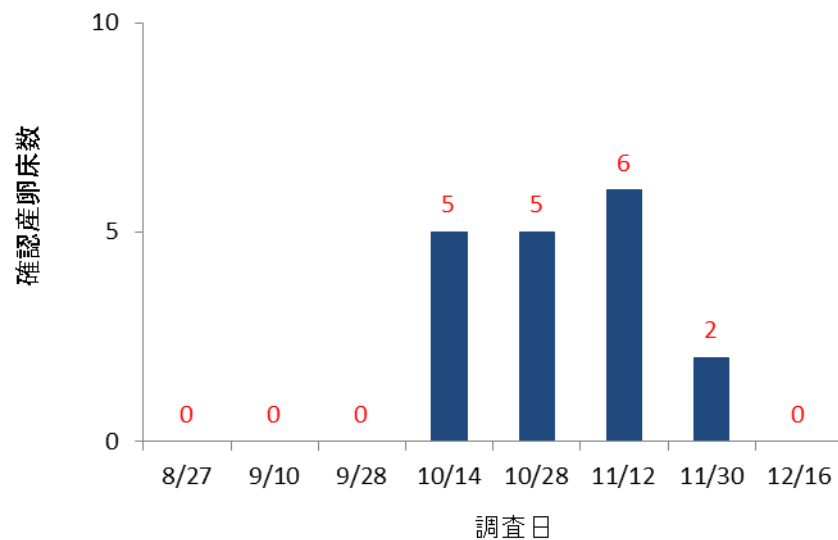
カラフトマス：8/27～10/14に確認、8/27に最多
シロザケ：9/28～11/12に確認、10/14に最多

○調査日別の確認産卵床数

カラフトマス

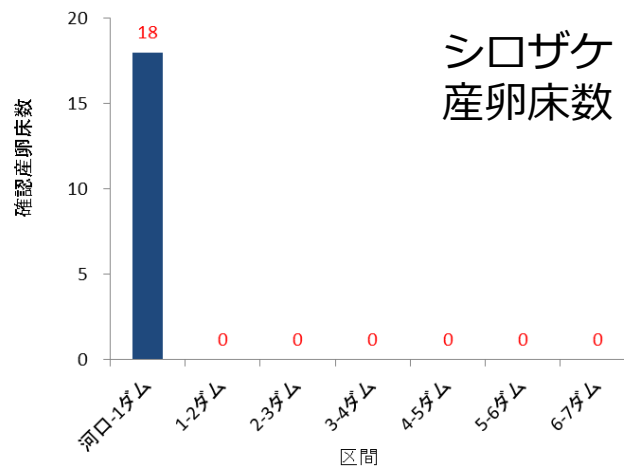
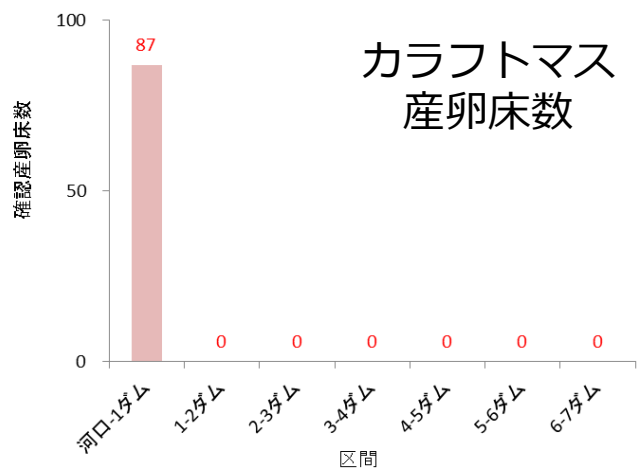
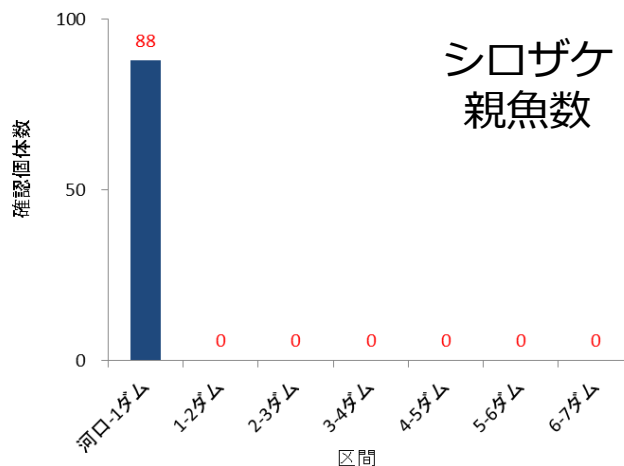
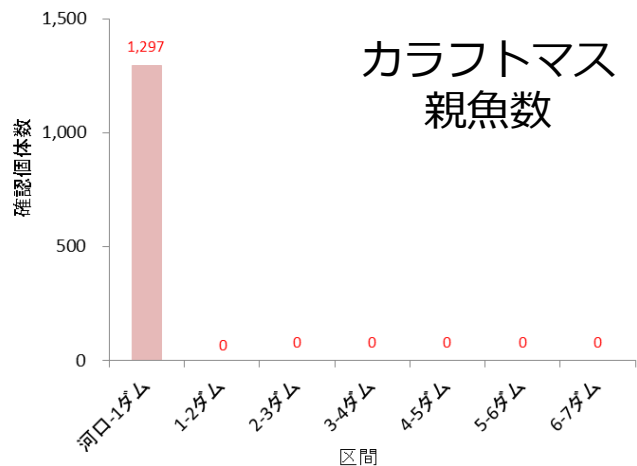


シロザケ



カラフトマス：9/10～10/14に確認、9/28に最多
シロザケ：10/14～11/30に確認、11/12に最多

○調査期間を通じた両種の親魚数と産卵床数の確認区間



両種の親魚、産卵床ともに河口～第1ダムでのみ確認

【まとめ】

モセカルベツ川に設置された河川工作物の改良前のサケ科魚類の遡上状況を把握するための調査を実施

○カラフトマス

- ・ 親魚は8/27～10/14まで確認、調査初回の8/27に最多
- ・ 産卵床は9/10～10/14まで確認され、9/28に最多
- ・ **親魚、産卵床ともに第1ダムの下流側のみで確認**

○シロザケ

- ・ 親魚は9/28～11/12まで確認され、10/14に最多
- ・ 産卵床は10/14～11/30まで確認され、11/12に最多
- ・ **親魚、産卵床ともに第1ダムの下流側のみで確認**

H27年の調査期間中は、第1ダムの上流側へカラフトマスとシロザケが遡上するのは困難な状態

過去の調査記録（北海道）

H16年の9月上旬～11月下旬に5回、H17年8月中旬～12月下旬に8回、ほぼ同様の調査が実施されており、カラフトマス及びシロザケともに親魚、産卵床は第1ダムの下流側でのみ確認