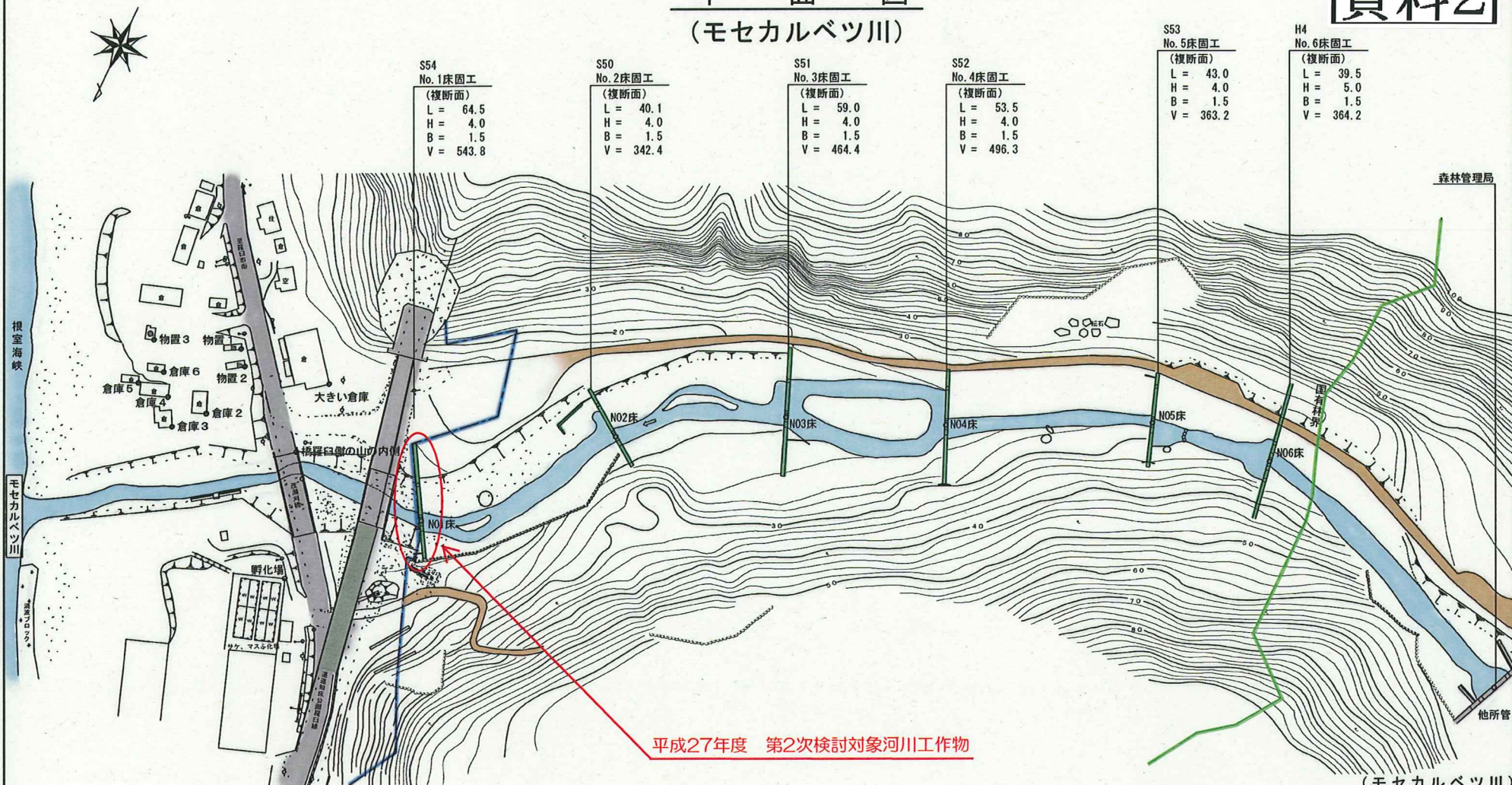


平面図

(モセカルベツ川)

資料2



S54
No. 1床固工
(複断面)
L = 64.5
H = 4.0
B = 1.5
V = 543.8

S50
No. 2床固工
(複断面)
L = 40.1
H = 4.0
B = 1.5
V = 342.4

S51
No. 3床固工
(複断面)
L = 59.0
H = 4.0
B = 1.5
V = 464.4

S52
No. 4床固工
(複断面)
L = 53.5
H = 4.0
B = 1.5
V = 496.3

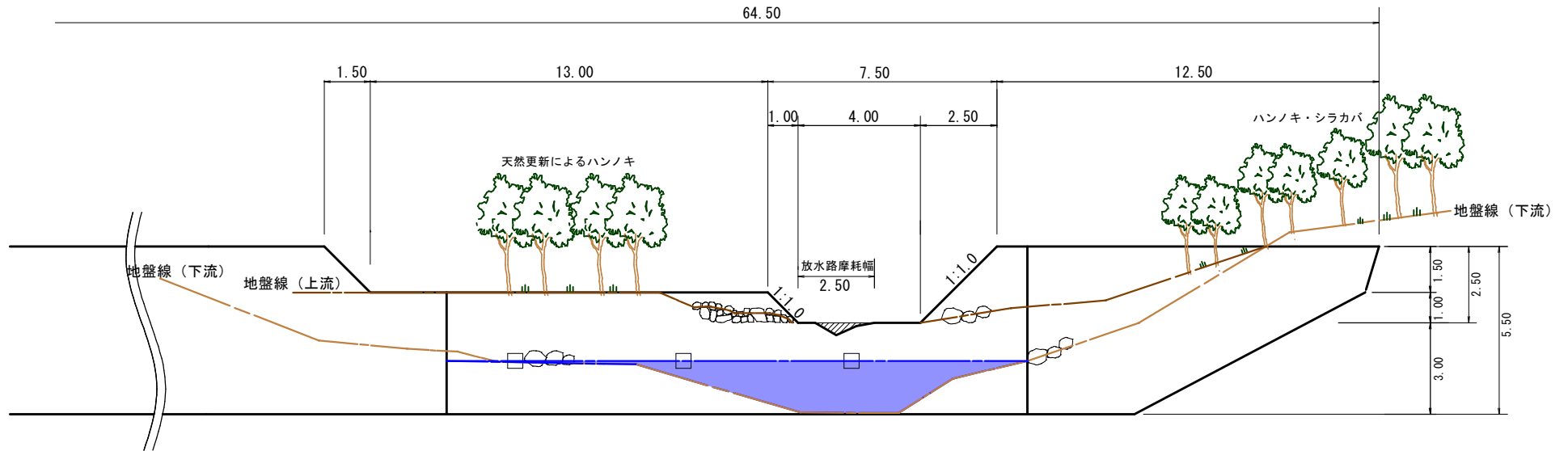
S53
No. 5床固工
(複断面)
L = 43.0
H = 4.0
B = 1.5
V = 363.2

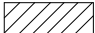
H4
No. 6床固工
(複断面)
L = 39.5
H = 5.0
B = 1.5
V = 364.2

平成27年度 第2次検討対象河川工作物

年度	平成 年度	
名称	平面図	
施行地	北海道目梨郡羅臼町	
事業細目	小規模治山事業	
事業所名	北海道 根室振興局	
図面番号	縮尺	1:2,500

第2次検討ダム（モセカルベツ川） No.1 床固工 現況



 巨石等の移動により摩耗した部分

