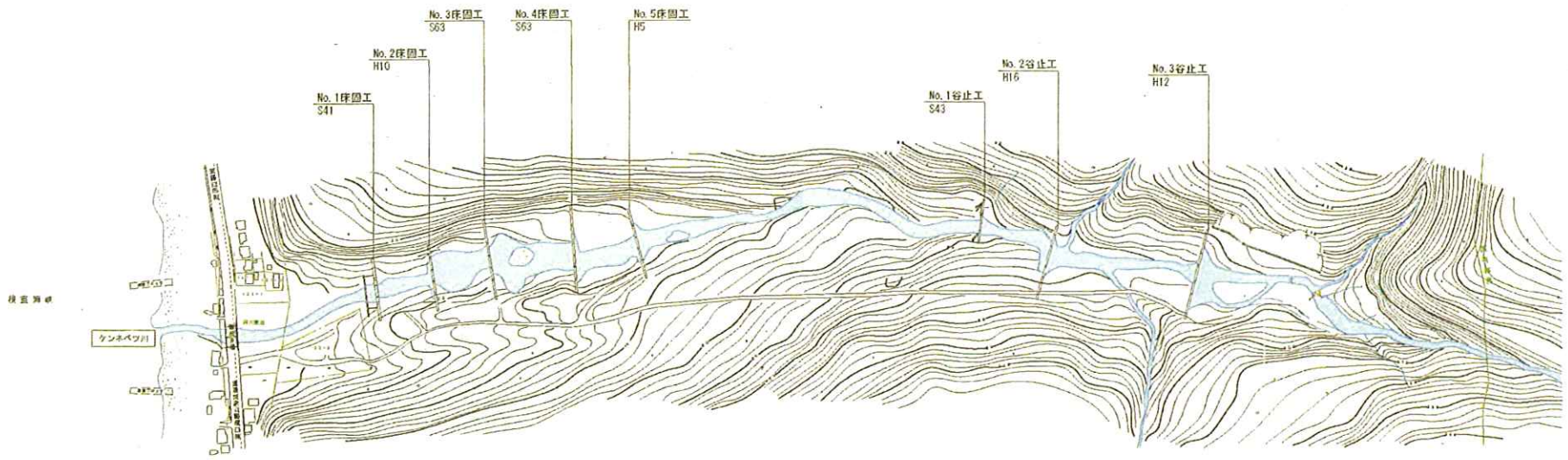


資料4

ケンネベツ川資料(北海道)

治山ダム名	施工年度	事業名	構 造				備考
			L (m)	H (m)	B (m)	V (m ³)	
No.1 床固工	S41(1966)	予防治山	57.0	4.5	2.3	657.2	H14嵩上げ
No.2 床固工	H10(1998)	復旧治山	61.5	5.0	1.8	623.0	H14嵩上げ
No.3 床固工	S63(1988)	復旧治山	73.5	6.0	1.8	623.8	H14嵩上げ
No.4 床固工	S63(1988)	復旧治山	78.5	5.5	1.8	848.7	H14嵩上げ
No.5 床固工	H 5(1993)	復旧治山	65.5	5.0	1.9	648.6	H14嵩上げ
No.1 谷止工	S43(1968)	復旧治山	39.0	8.0	1.5	618.4	
No.2 谷止工	H16(2004)	復旧治山	70.0	7.5	1.8	2282.6	
No.3 谷止工	H12(2000)	復旧治山	83.5	7.5	1.8	1488.6	

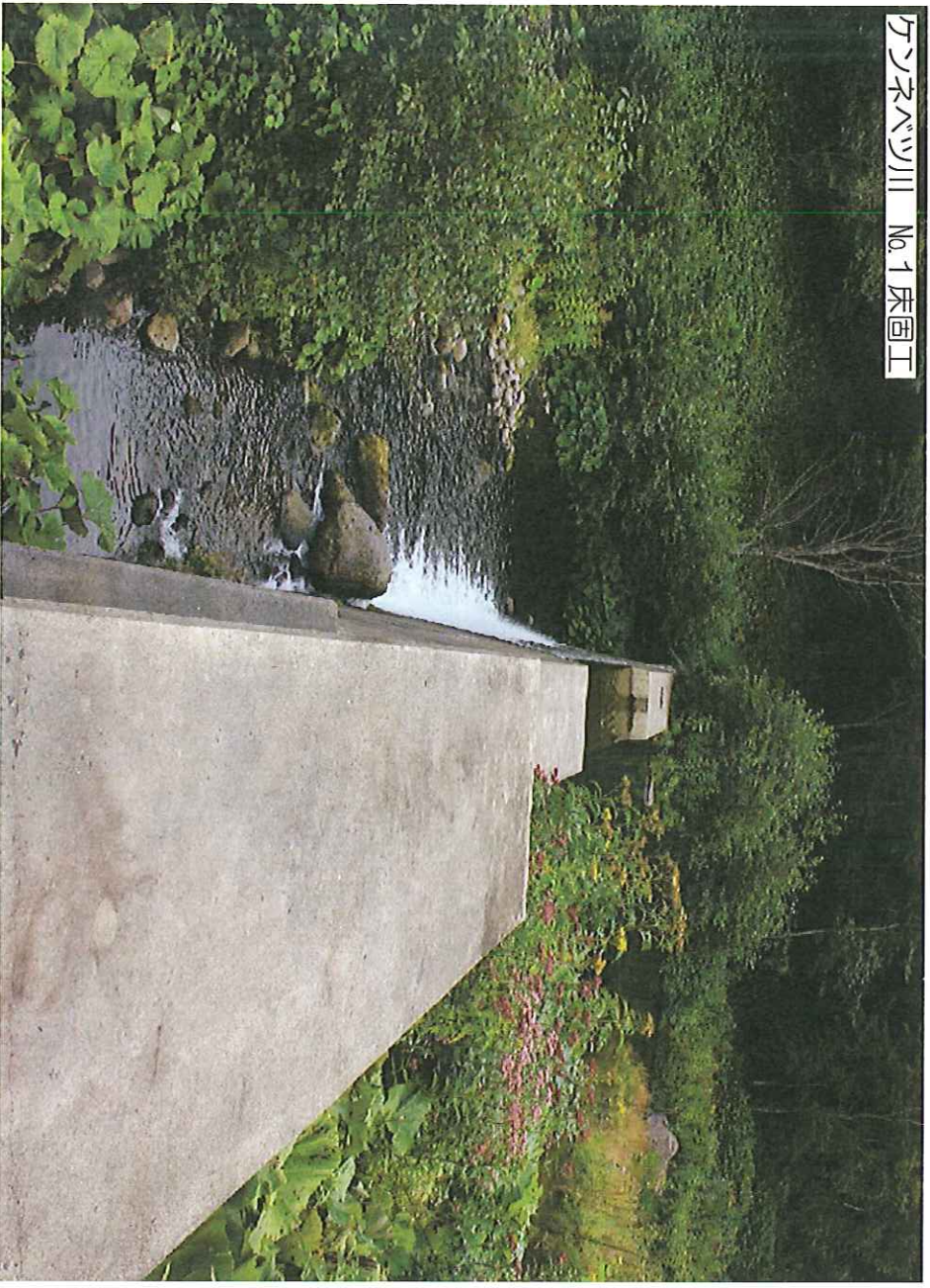
既往施設位置図 (ケンネベツ川)



(ケンネベツ川)

年 度	平 成	年 度
名 称	既往施設位置図	
施 行 地	北海道目梨郡羅臼町	
事業細目	小規模治山事業	
事業所名	北海道 根室支庁	
図面番号	縮 尺	1:4,000

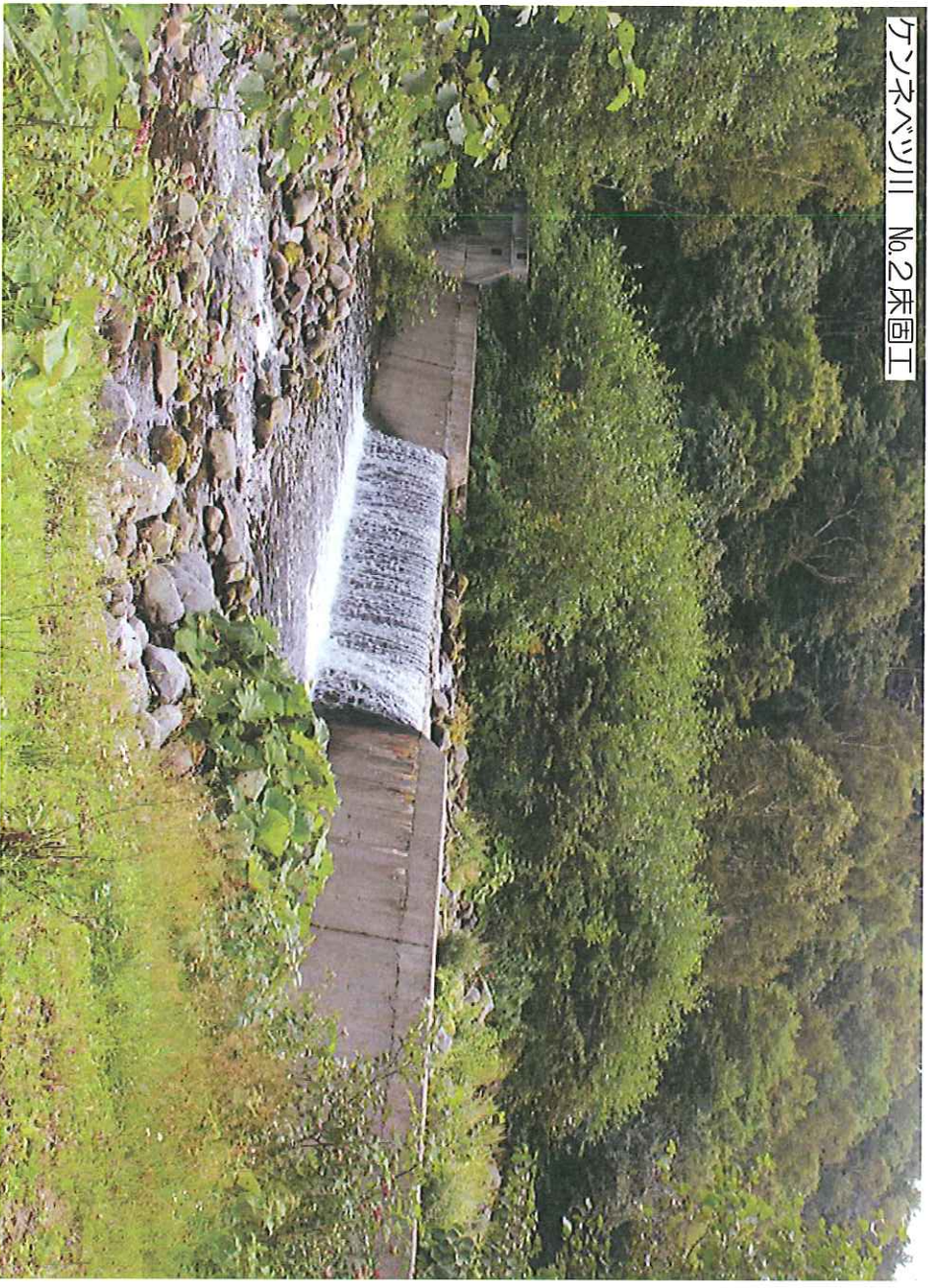
ケンネベツ川 No.1床固工



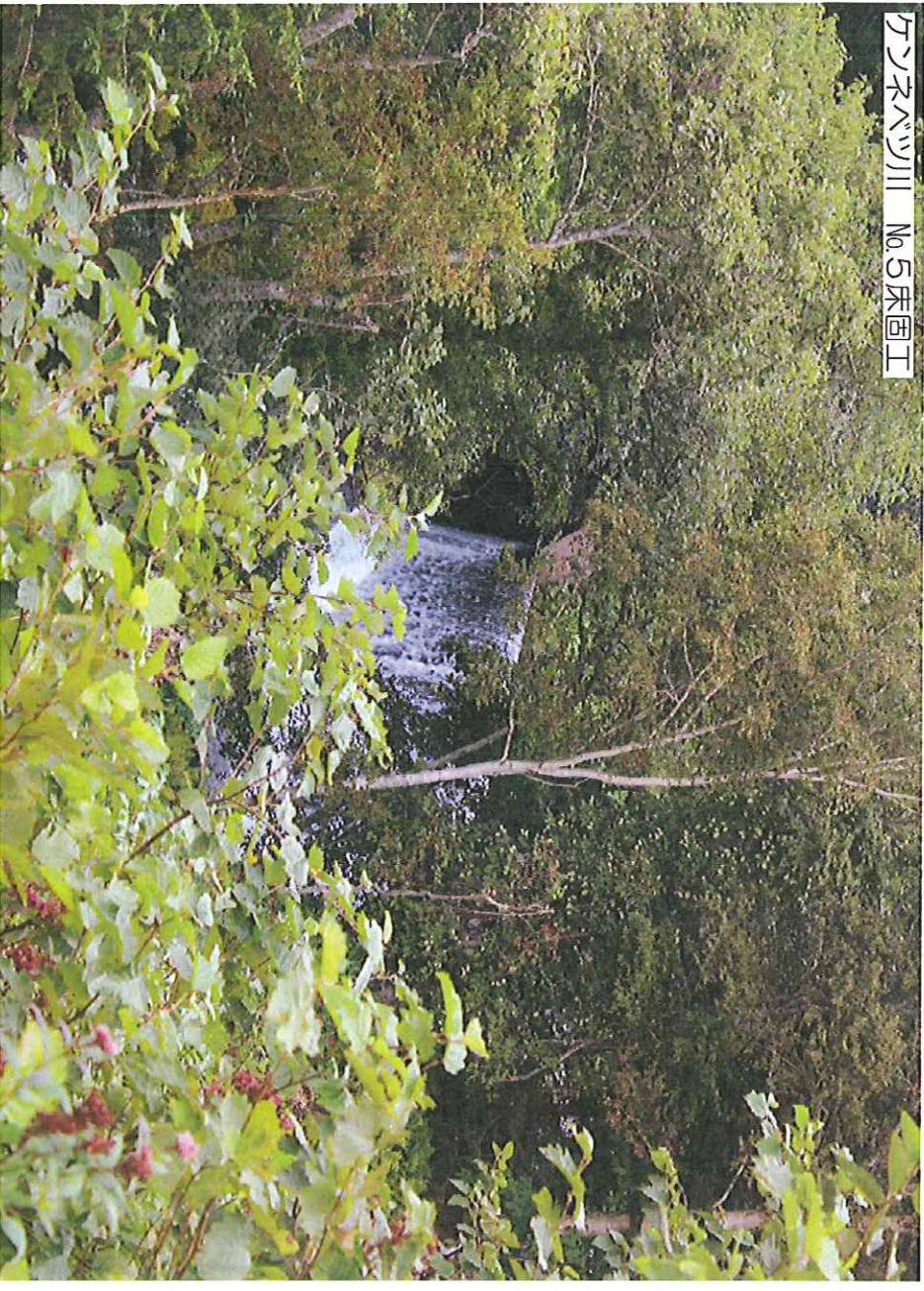
No.1床固工上流 河床状況



ケンネバツ川 No.2床固工



ケンネバツ川 No.5床固工



ケンネバツ川 No.1床固工下流に遡上しているカラフトマス

