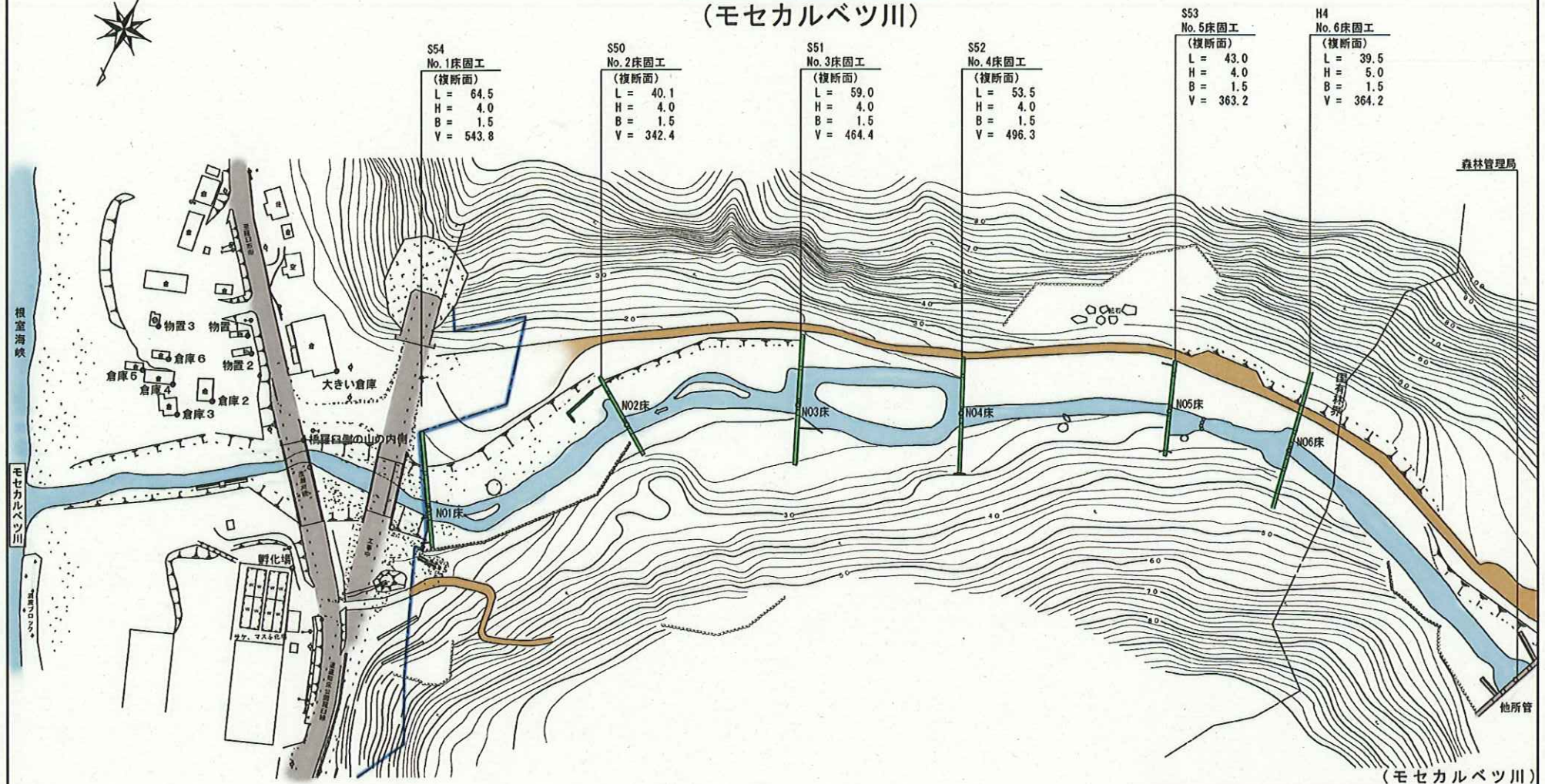


## モセカルベツ川資料(北海道)

治山ダム名	施工年度	事業名	構 造				備考
			L (m)	H (m)	B (m)	V (m <sup>3</sup> )	
No.1 床固工	S54(1979)	予防治山	64.5	4.0	1.5	543.8	
No.2 床固工	S50(1975)	予防治山	40.1	4.0	1.5	342.4	
No.3 床固工	S51(1976)	予防治山	59.0	4.0	1.5	464.0	
No.4 床固工	S52(1977)	予防治山	53.5	4.0	1.5	496.3	
No.5 床固工	S53(1978)	予防治山	43.0	4.0	1.5	363.2	
No.6 床固工	H 4(1992)	復旧治山	39.5	5.0	1.5	364.2	

# 保全対象位置図 (モセカルベツ川)



年度	平成	年度
名称	平面図	
施行地	北海道目梨郡羅臼町	
事業細目	小規模治山事業	
事業所名	北海道 根室支庁	
図面番号	縮尺	1:2,500

No. 1 床固工 (昭和54年施工)



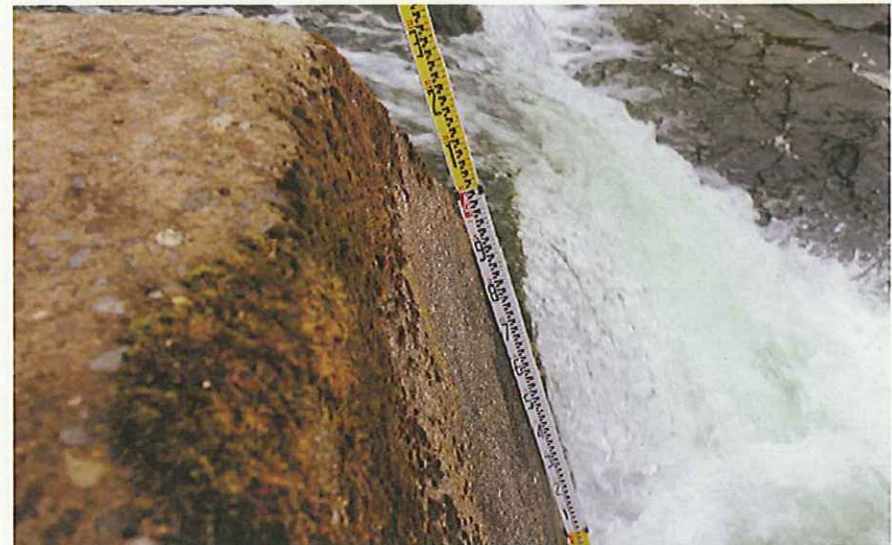
ダム下流洗掘状況



No. 1 床固工 (昭和54年施工)



複断面放水路より3.80m洗掘



No.2床固工 (昭和50年施工)



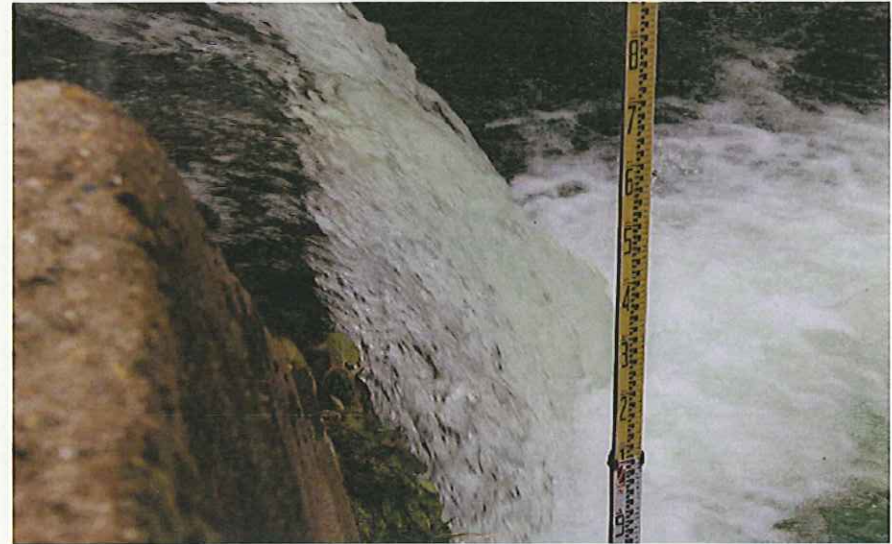
下流側 洗掘状況



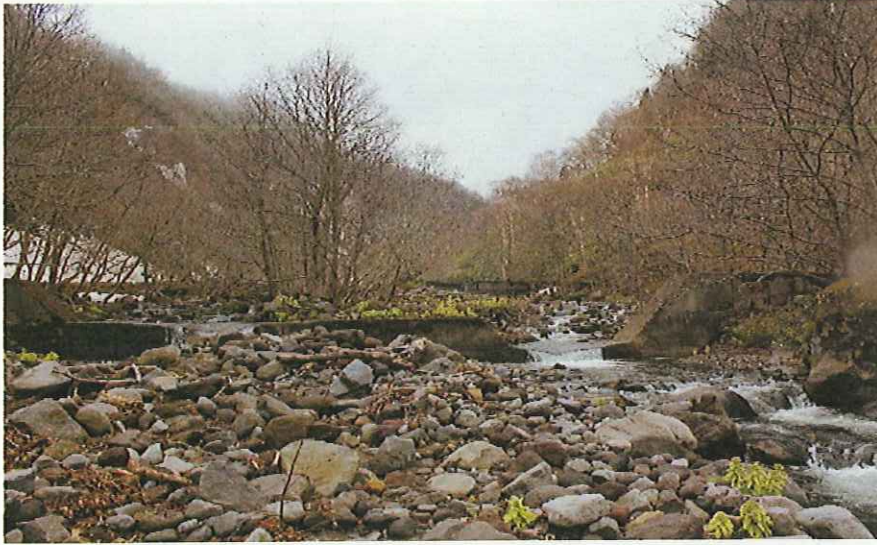
複断面放水路より2.50m洗掘



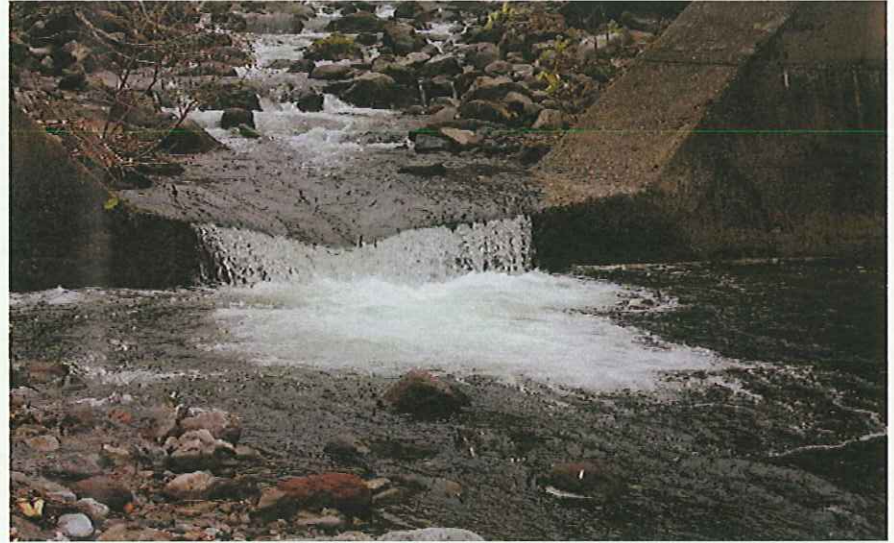
洗掘状況



No. 3 床固工 (昭和51年施工)



下流側 洗掘状況



複断面放水路より0.90m洗掘



洗掘状況



No. 4 床固工 (昭和52年施工)



下流側 洗掘状況



複断面放水路より2.20m洗掘



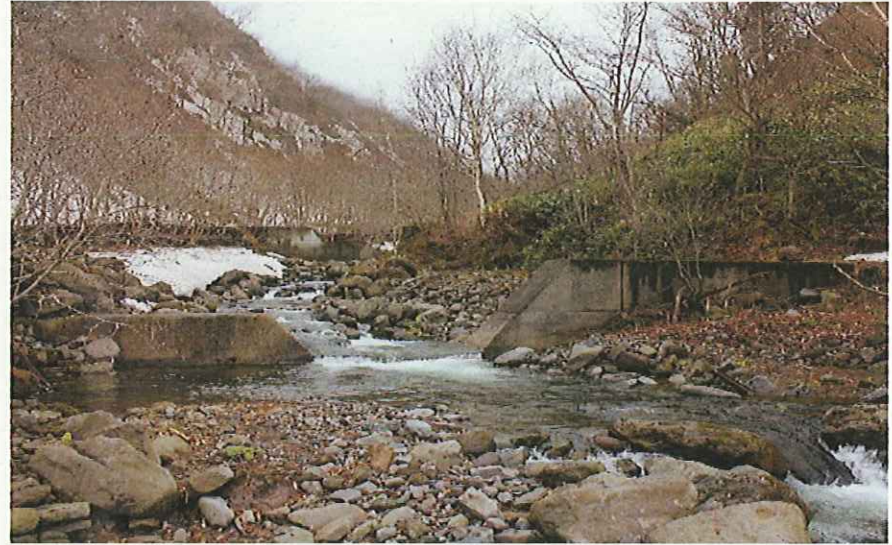
洗掘状況



No. 5床固工 (昭和53年施工)



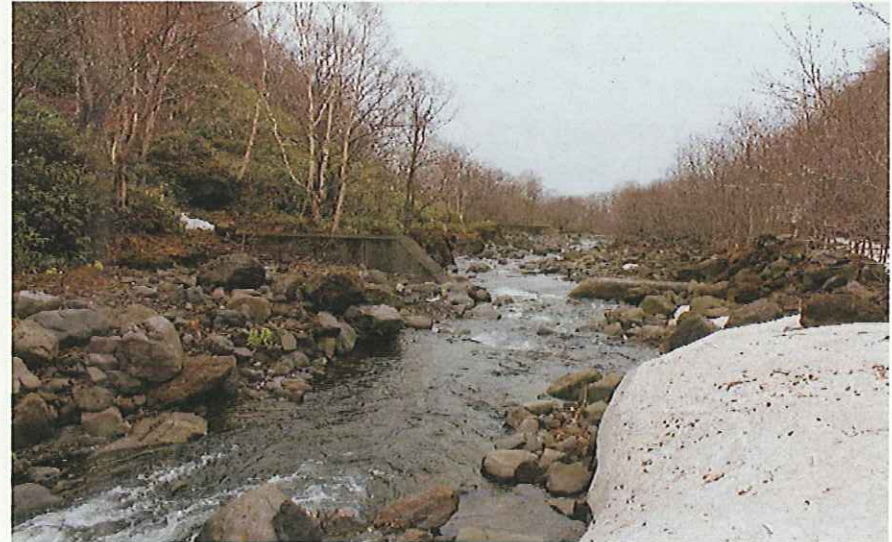
下流側 洗掘状況



複断面放水路より1.00m洗掘



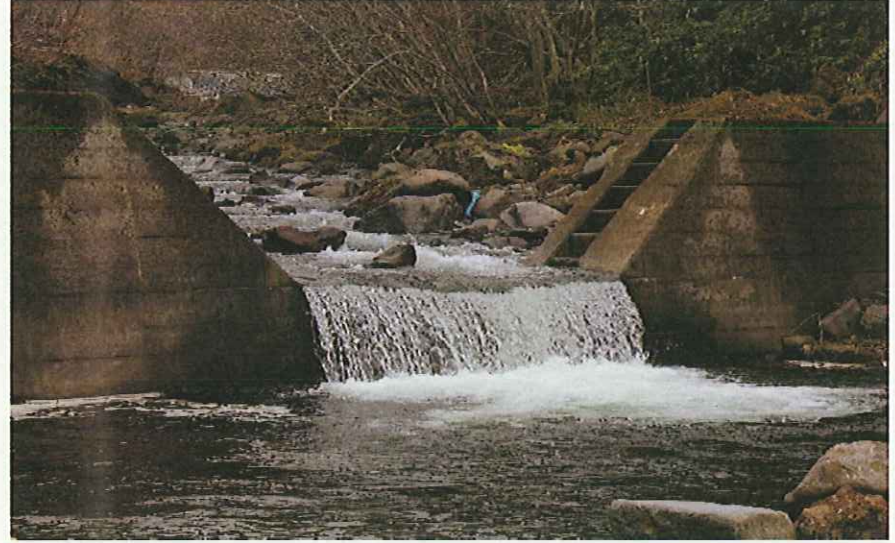
上流状況



No. 6 床固工 (平成4年施工)



下流側 洗掘状況



複断面放水路より1.60m洗掘



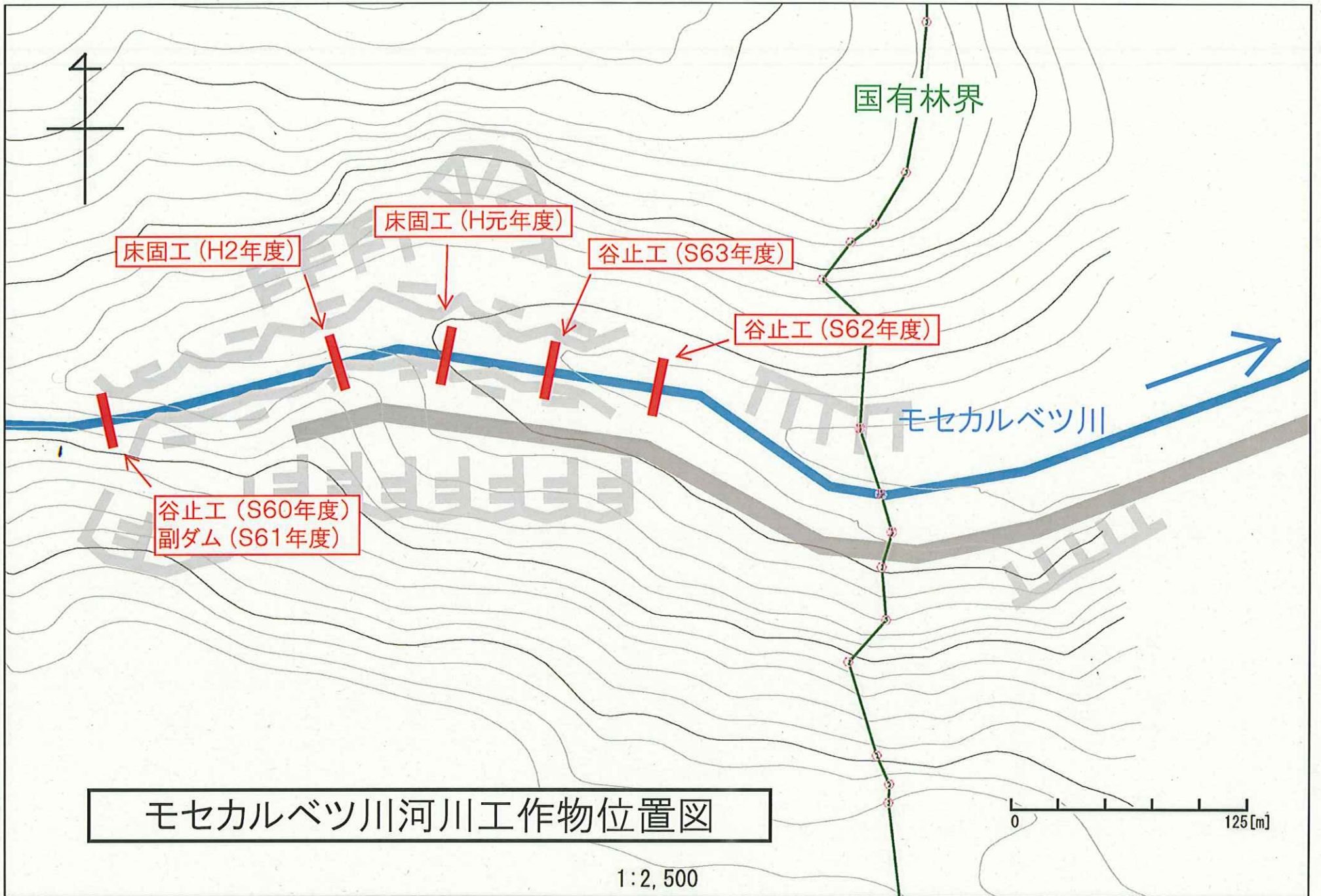
上流状況





## モセカルベツ川資料(森林管理局)

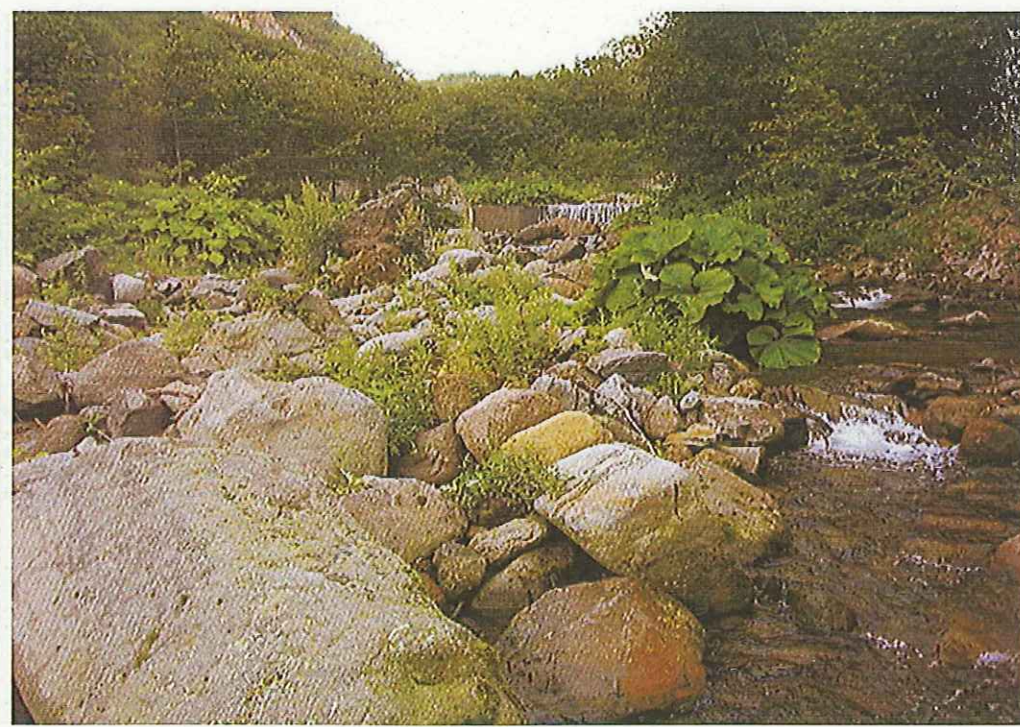
治山ダム名	施工年度	事業名	構 造				備考
			L (m)	H (m)	B (m)	V (m <sup>3</sup> )	
No.1 谷止工	S62(1987)	復旧治山	40.0	5.0	2.0	476.6	
No.2 谷止工	S63(1988)	復旧治山	43.0	4.0	2.0	414.4	
No.3 床固工	H 1(1989)	復旧治山	51.5	3.5	2.0	483.0	
No.4 床固工	H 2(1990)	復旧治山	51.5	3.5	2.0	448.0	
No.5 副ダム	S61(1986)	復旧治山	30.0	4.0	1.2	219.6	
No.6 谷止工	S60(1985)	復旧治山	35.0	6.0	1.5	523.4	



国有林 No.1 谷止工(昭和62年度 1987年度施工)



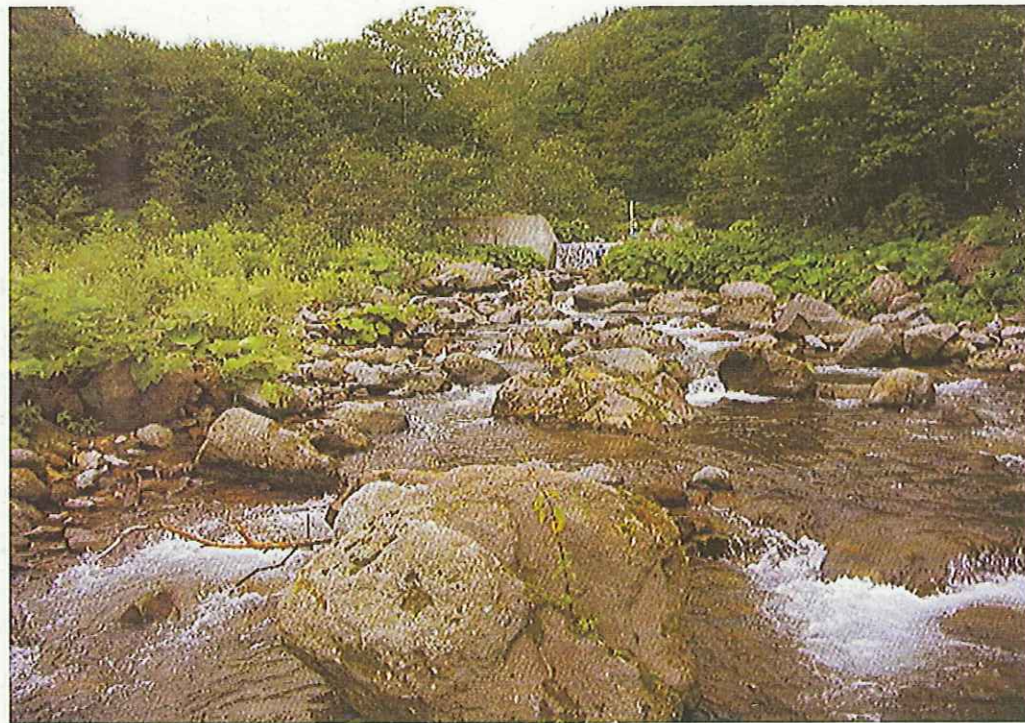
国有林 No.1 谷止工上流部の土砂堆積状況



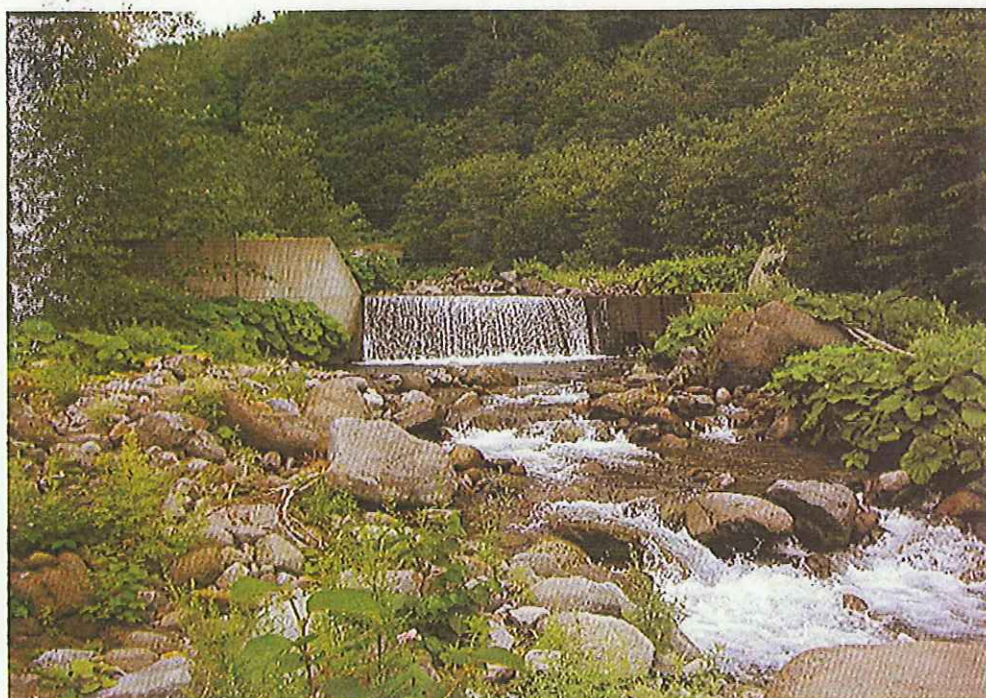
国有林 No.2 谷止工(昭和63年 1988年度施工)



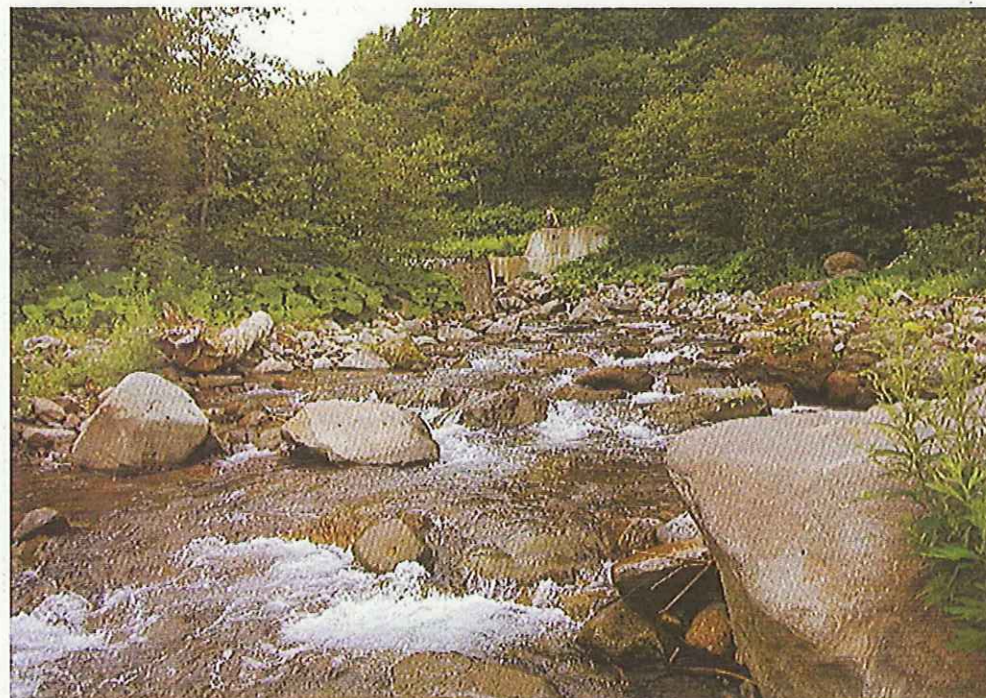
国有林 No.2 谷止工上流部の土砂堆積状況



国有林 No.3 床固工(平成元年度 1989年度施工)



国有林 No.3 床固工上流部の土砂堆積状況



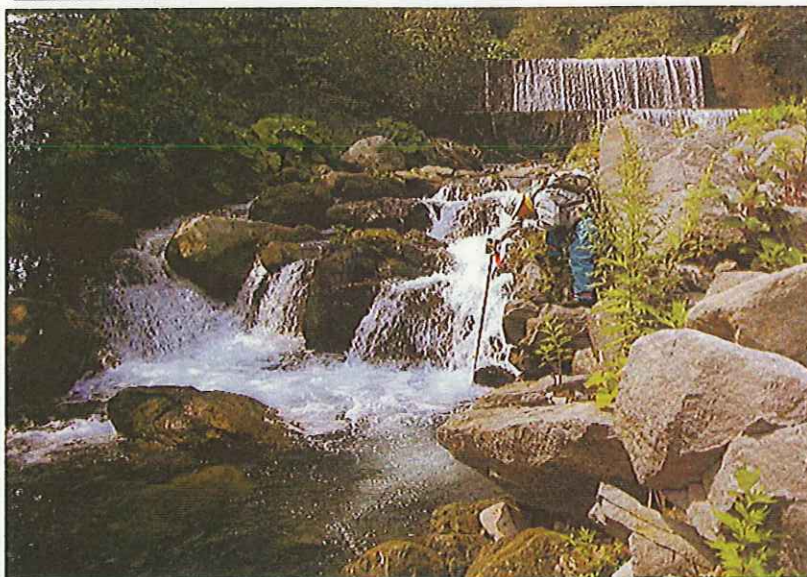
国有林 No.4 床固工(平成2年度 1990年度施工)



国有林 No.4 床固工上流部の大崩壊地の状況



国有林 No.5 副ダム(昭和61年度 1986年度施工)



国有林 No.5 副ダム上流部のプールの状況



国有林 No.5 副ダム上流部の土砂堆積状況



国有林 No.6 谷止工(昭和60年度 1985年度施工)



国有林 No.6 谷止工上流部の土砂堆砂状況

