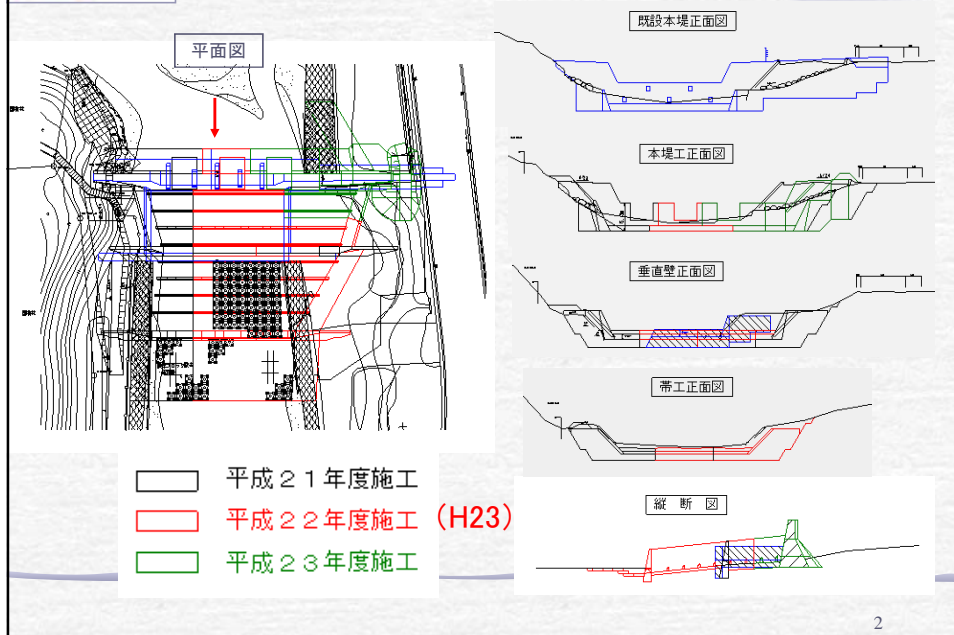


羅臼川砂防えん堤の改良工事について

(H23年度施工箇所、砂防えん堤堆砂土砂の掘削について)

平成23年4月14日
北海道建設部土木局砂防災害課

砂防えん堤改良 年度別施工箇所(予定)



平成21年度施工後の状況(下流側→上流側)

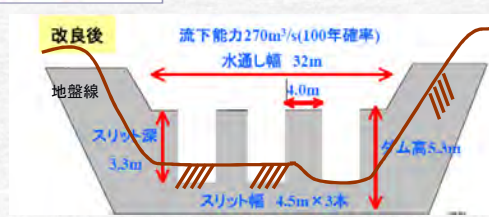


平成21年度
着工前(下流側)



平成22年6月
施工後の状況

平成23年度施工予定 (上流側→下流側)



上流側の掘削工(予定)

- ・延長 L= 約30m
- ・深さ H= 約0.5m
- ・幅 W= 約25m

施工後の状況(平成22年6月)



北海道

羅臼川砂防えん堤上流切替状況(上流側→下流側)

えん堤上流
(平成23年3月)

平成23年3月の河道切替状況

7

北海道

羅臼川砂防えん堤上流 除石箇所の検討について

掘削工検討箇所
L=約100m
W=5~10m
H=1.0~2.0m

平成23年3月の河道切替状況

8