



工事实施予定期間 令和4~7年度  
 工事施工予定期間 10~12月

アンカー付山留式擁壁工一般図

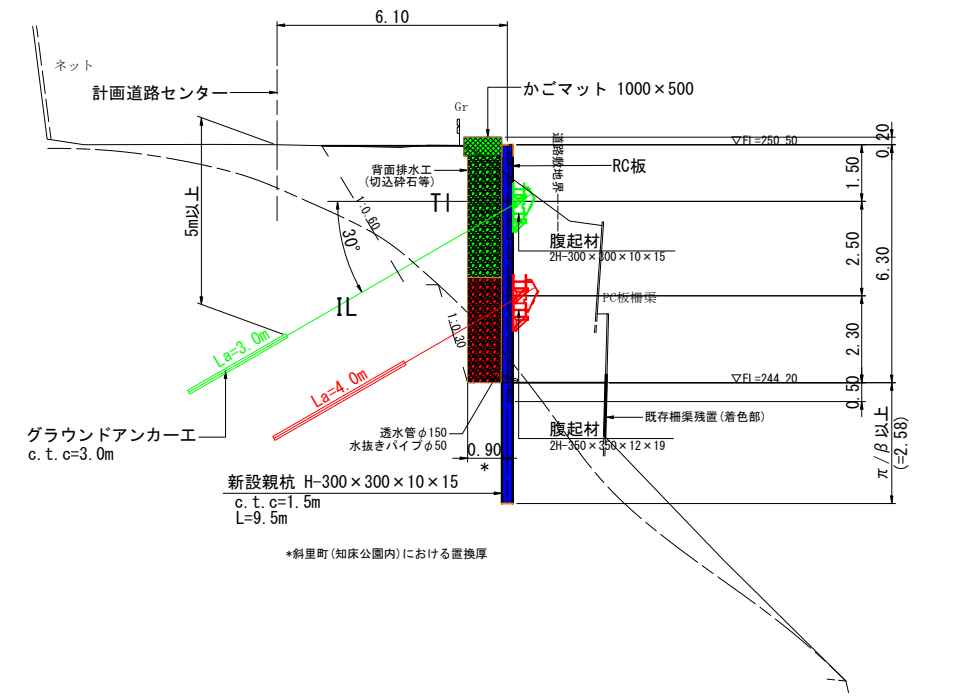
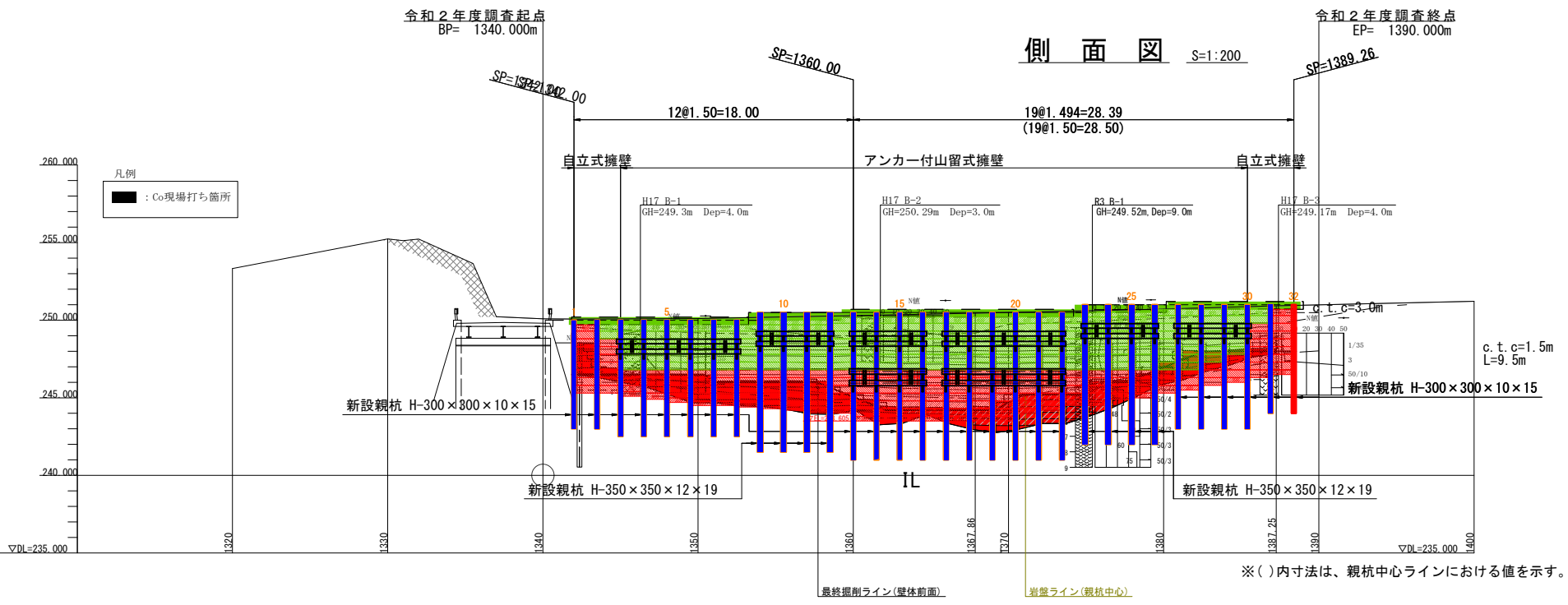
資料2

側面図 S=1:200

側面図 S=1:200

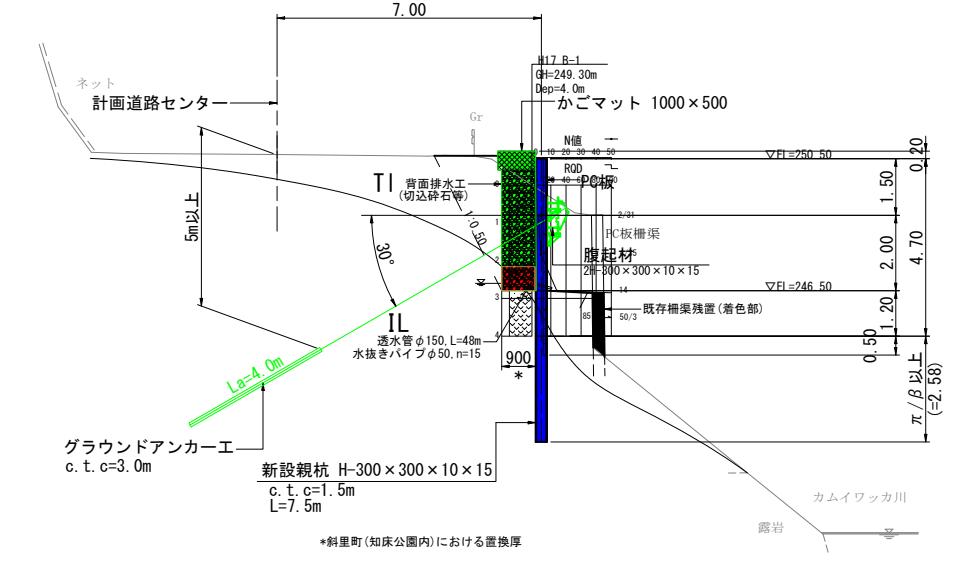
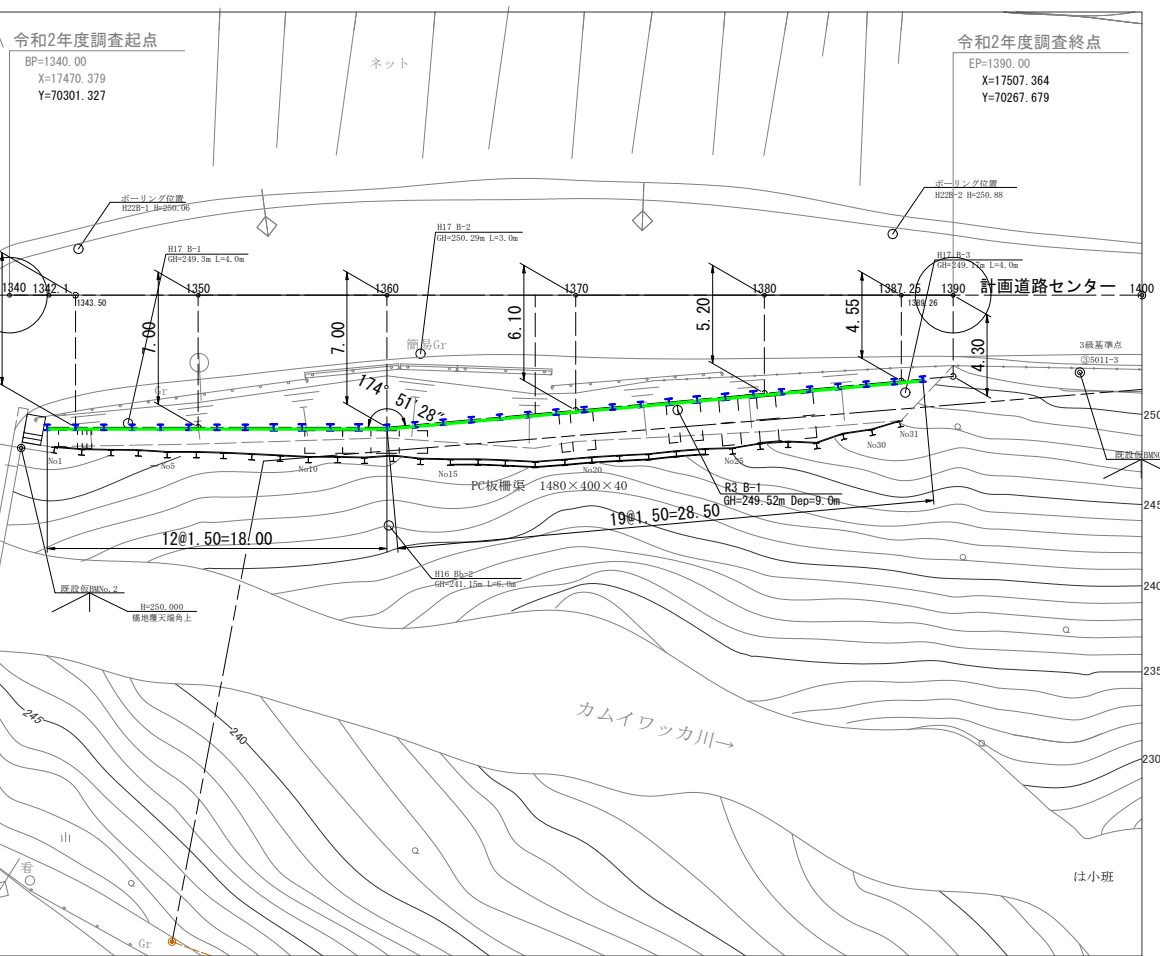
標準断面図 S=1:100

SP1370



平面図 S=1:200

SP1350



凡例

施工年度 施工時期	色	内容
R4 10月~12月	<span style="background-color: blue; color: white;">■</span>	H鋼杭建込 [31本完了]
R6 10月~5月	<span style="background-color: red; color: white;">■</span>	下段RC板設置 下段グラウンドアンカー設置
R7 10月~12月	<span style="background-color: green; color: white;">■</span>	上段RC板設置 上段グラウンドアンカー設置