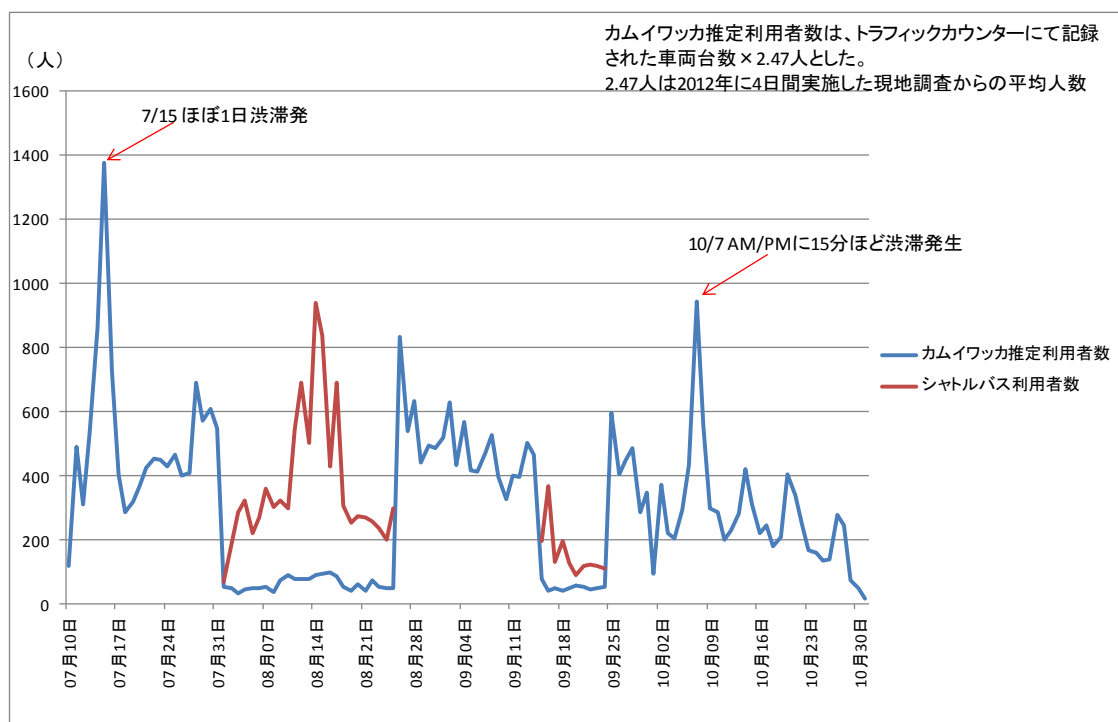


(1) 2012年カムイワッカ地区利用者数



表：2012年 インターバルカメラよりカムイワッカ地区の渋滞状況

日付	曜日	天候	渋滞開始時間	渋滞終了時間	渋滞時間	備考
7月14日	土曜日	曇/曇	14:43	15:13	0:30	観光船欠航
7月15日	日曜日	晴/晴	9:33	10:40	1:07	3連休中日
7月15日	日曜日	晴/晴	11:08	16:08	5:00	3連休中日
8月26日	日曜日	晴/曇	10:30	10:55	0:25	
8月26日	日曜日	晴/曇	14:20	14:25	0:05	
10月7日	日曜日	晴/晴	11:10	11:25	0:15	3連休中日
10月7日	日曜日	晴/晴	14:50	15:05	0:15	3連休中日 駐車スペースはみだしての駐車

表：カムイワッカ地区への1時間ごとの車両台数

2011年	8時	9時	10時	11時	12時	13時	14時	15時	16時	車両合計	渋滞発生時間帯
7月16日(土)	13	14	26	21	22	19	42	33	21	211	
7月17日(日)	14	32	51	42	51	39	34	39	21	323	
7月18日(月)	25	20	35	35	17	21	30	13	16	212	
8月27日(土)	15	19	29	19	22	24	25	14	12	179	
10月9日(日)	15	31	46	39	42	54	49	31	13	320	
10月10日(月)	5	13	31	20	27	18	15	10	1	140	

※7月17日は、硫黄山利用者6台、駐車スペースとしては26台分

※橙色で示された部分は、渋滞が起こりそうな台数であったがおきなかったところ

2012年	8時	9時	10時	11時	12時	13時	14時	15時	16時	車両合計	渋滞発生時間帯
7月14日(土)	9	21	50	40	37	44	55	31	28	315	14:43~15:13
7月15日(日)	26	51	75	50	58	57	84	39	40	480	9:33~10:40、11:08~16:08
7月16日(月)	21	29	37	34	26	26	33	28	16	250	
8月26日(日)	27	37	52	35	25	41	36	30	17	300	10:30~10:55
9月2日(日)	13	24	51	28	25	23	28	28	11	231	
10月7日(日)	18	27	52	37	42	42	64	54	28	364	11:10~11:25、14:50~15:05
10月8日(月)	13	32	37	31	30	24	17	19	9	212	

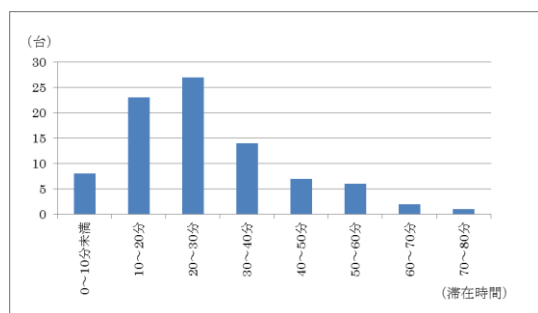
※7月14日は硫黄山利用者4台、駐車スペースは22台分

※7月15日は硫黄山利用者11台、駐車スペースは22台分

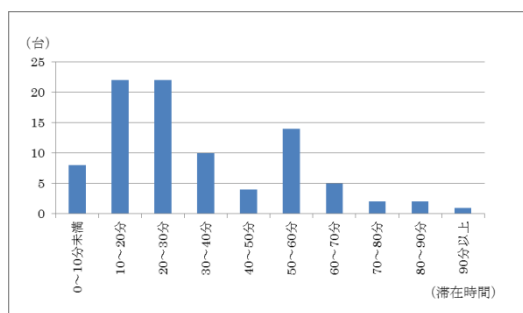
※黄色で示された部分は、渋滞が発生した時間帯と台数

(2) 2012年 カムイワッカ地区における滞在時間調査結果

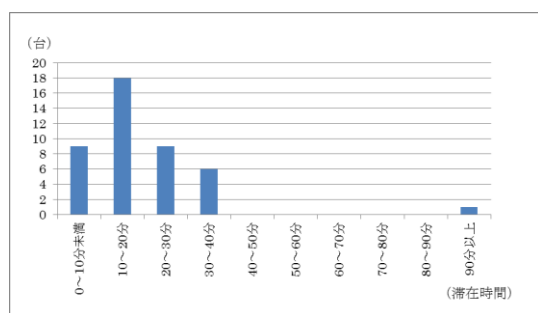
	最長滞在時間	最短滞在時間	平均滞在時間	中央値	ウトロ最高気温	日照時間(h)
7月28日	1:15	0:01	0:26	0:24	30.7℃	7.8
7月31日	1:39	0:00	0:32	0:26	31.2℃	6.8
9月30日	2:26	0:01	0:22	0:17	21.1℃	0.0
10月7日	1:35	0:00	0:24	0:21	18.1℃	7.8



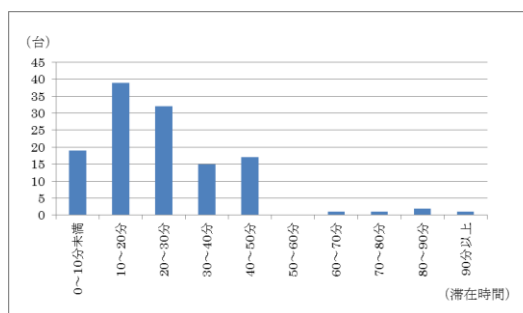
2012年7月28日



2012年7月31日



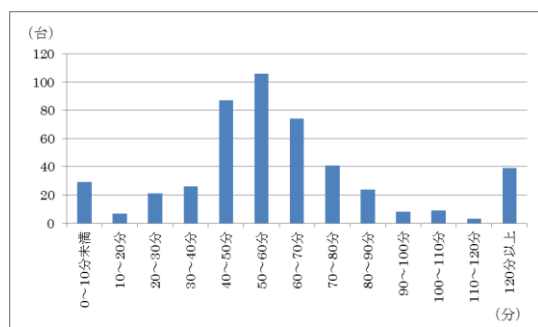
2012年9月30日



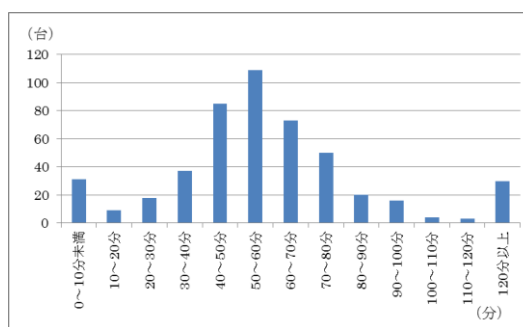
2012年10月7日

(3) 2012年 知床五湖利用人数及び滞在時間調査結果

	人数	平均人数	平均滞在時間	個人客平均滞在時間	観光バスのみ平均滞在時間
7月29日	1143	2.75	1:06	1:08	0:49
7月30日	1087	2.55	1:04	1:04	0:52



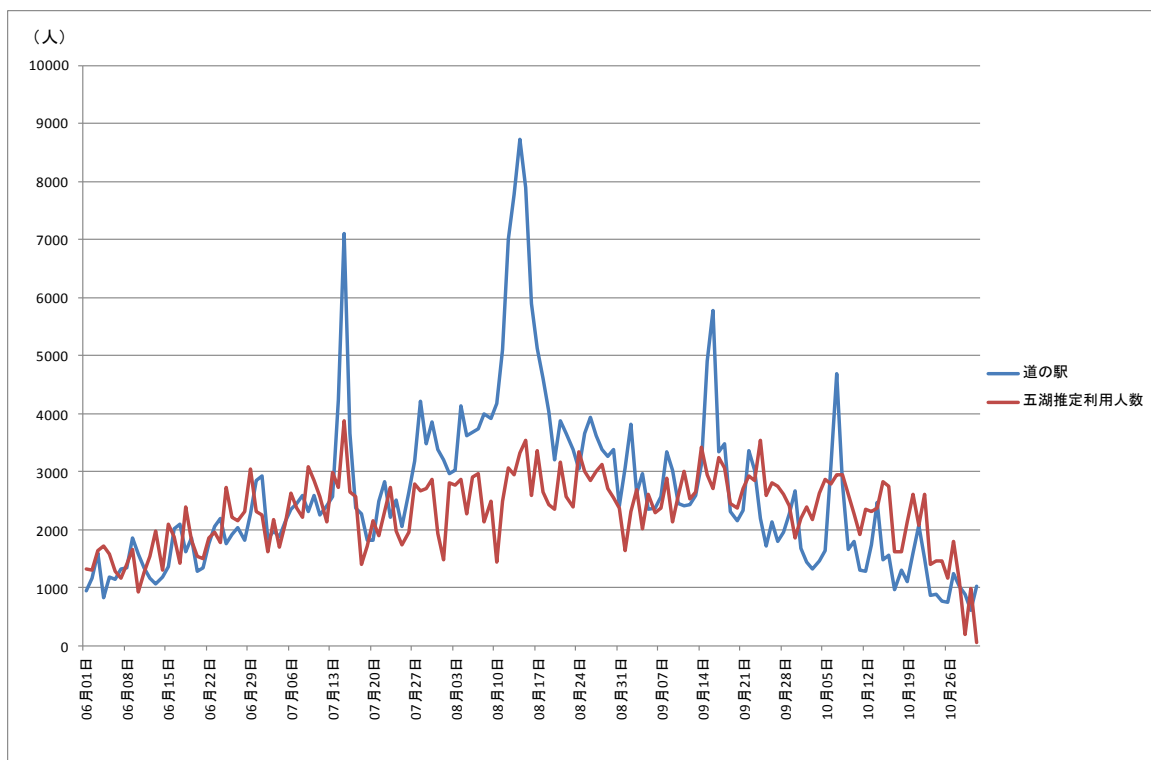
2012年7月29日



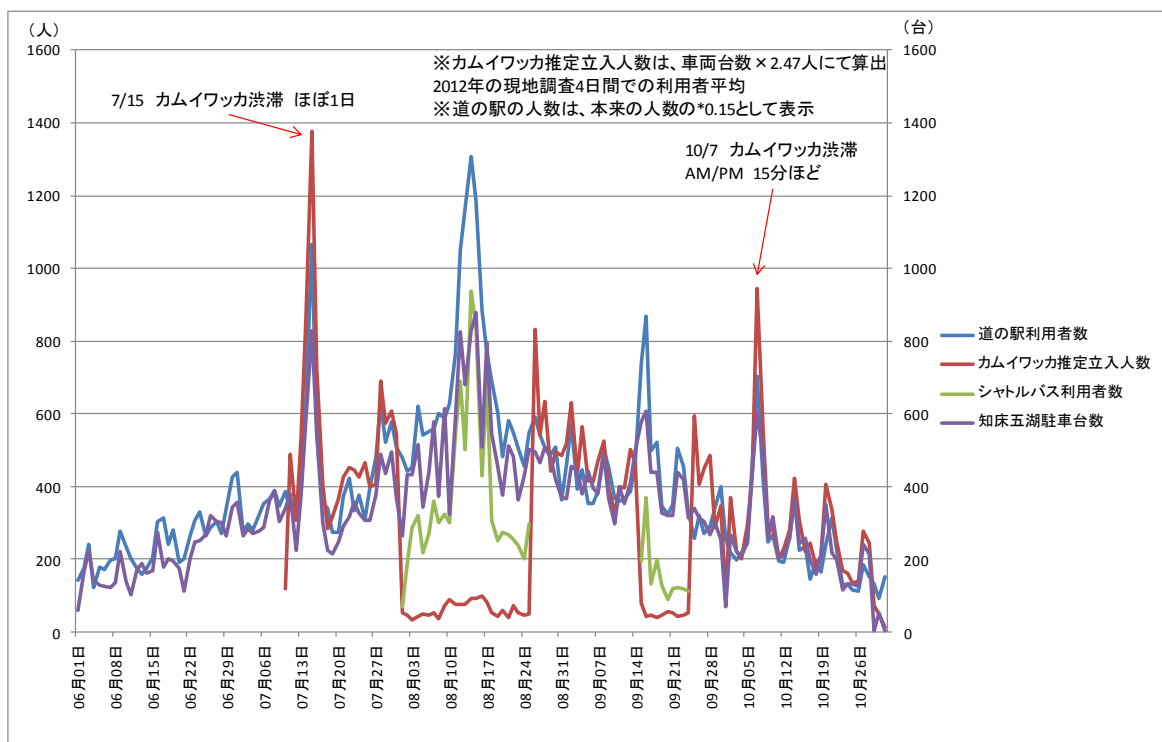
2012年7月30日

(6) 渋滞/混雑予測

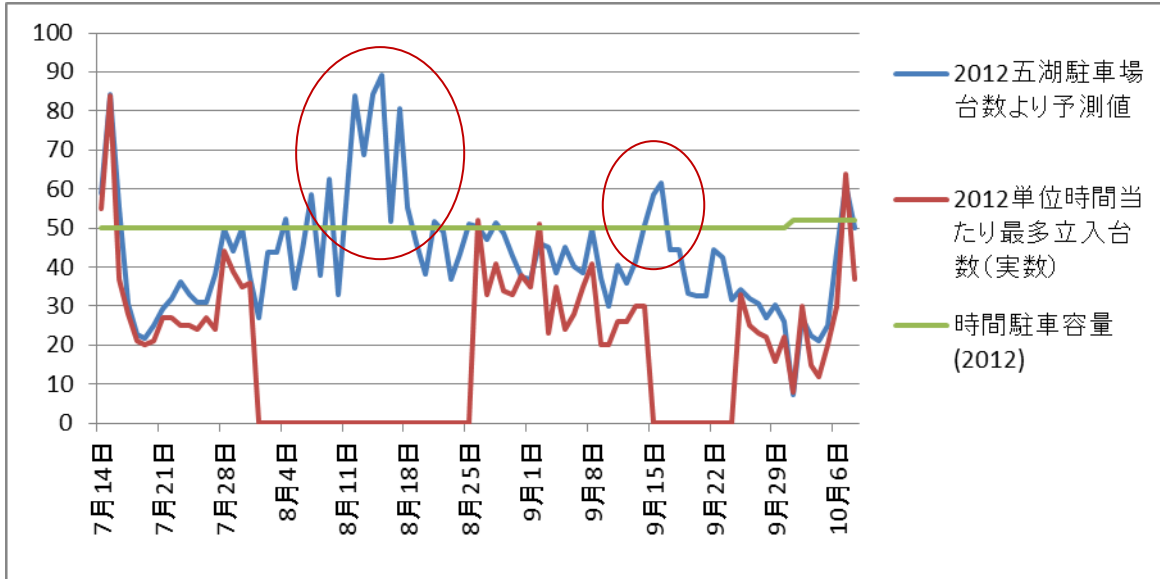
2012年 道の駅うとろ・シリエトク、知床五湖、利用者比較



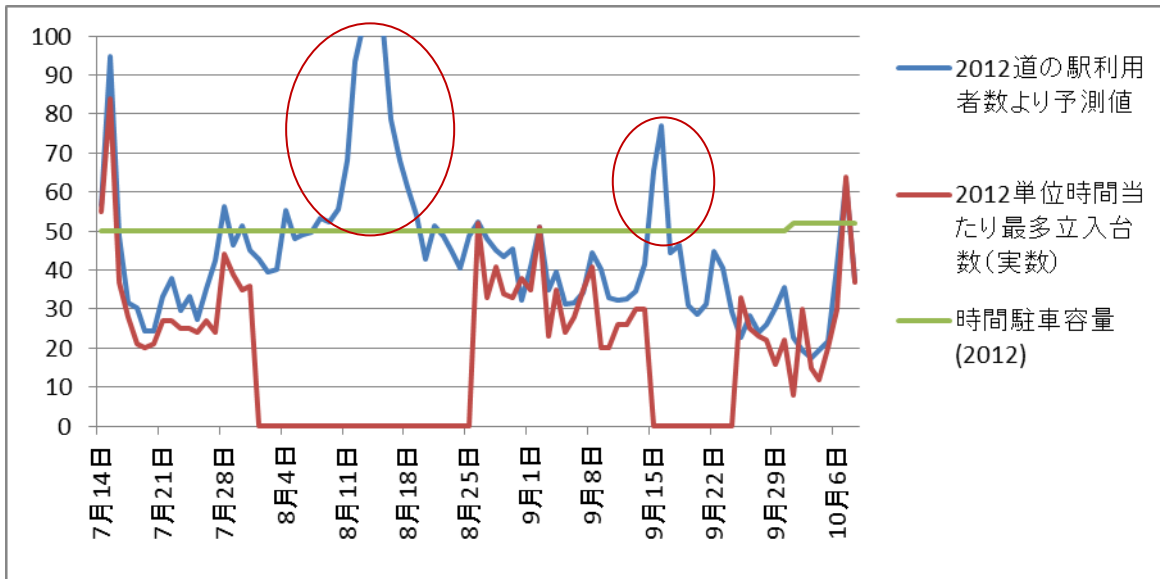
道の駅うとろ・シリエトク、シャトルバス、カムイワッカ利用人数、知床五湖駐車台数比較



①知床五湖駐車台数からの予測



②道の駅ウトロ・シリエトク利用者数からの予測



③2009年に当てはめた予測

