

## 羅臼漁協ウニ種苗センター及び羅臼漁港沖深層水の汲み上げ水温データについて

### ■ 羅臼漁協ウニ種苗センター

調査開始：1968年5月（ただし、1999年以前のデータは補正が必要）

取水場所：チエンベツ漁港間口 水深12-13m

内 容：1日1データの年平均水温

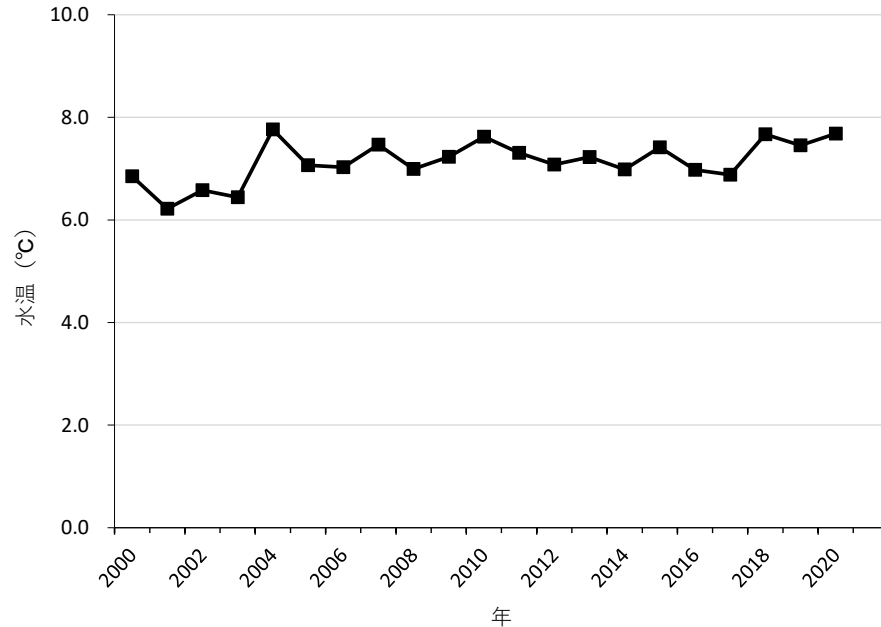
### ■ 羅臼漁港沖深層水

調査開始：2007年7月

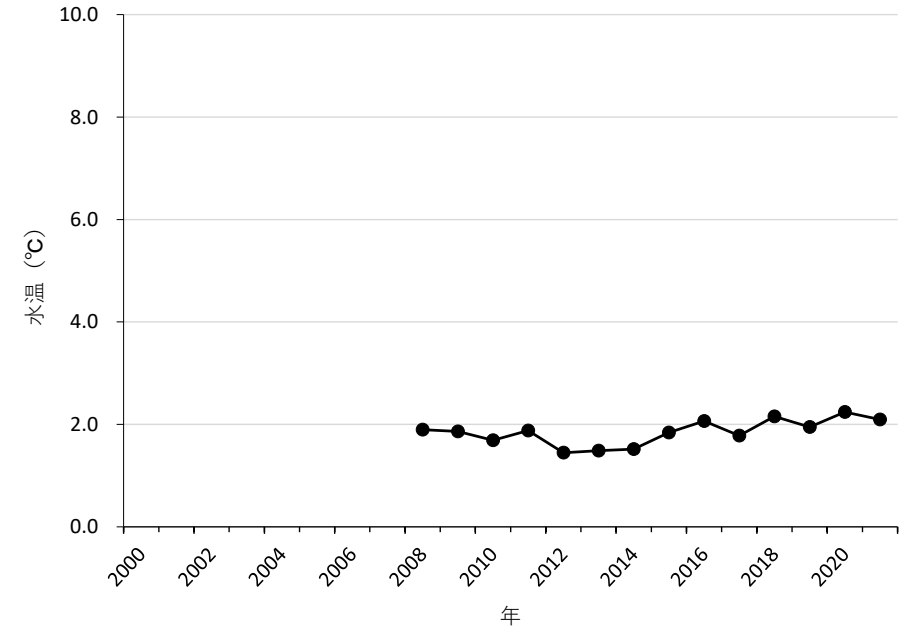
取水場所：羅臼漁港沖 水深350m

内 容：2～3日間隔データの年平均水温

羅臼うに種苗センター汲み上げ水温の経年変化



羅臼深層水汲み上げ水温の経年変化



※1999年以前については測定場所が異なるため、データ補正中