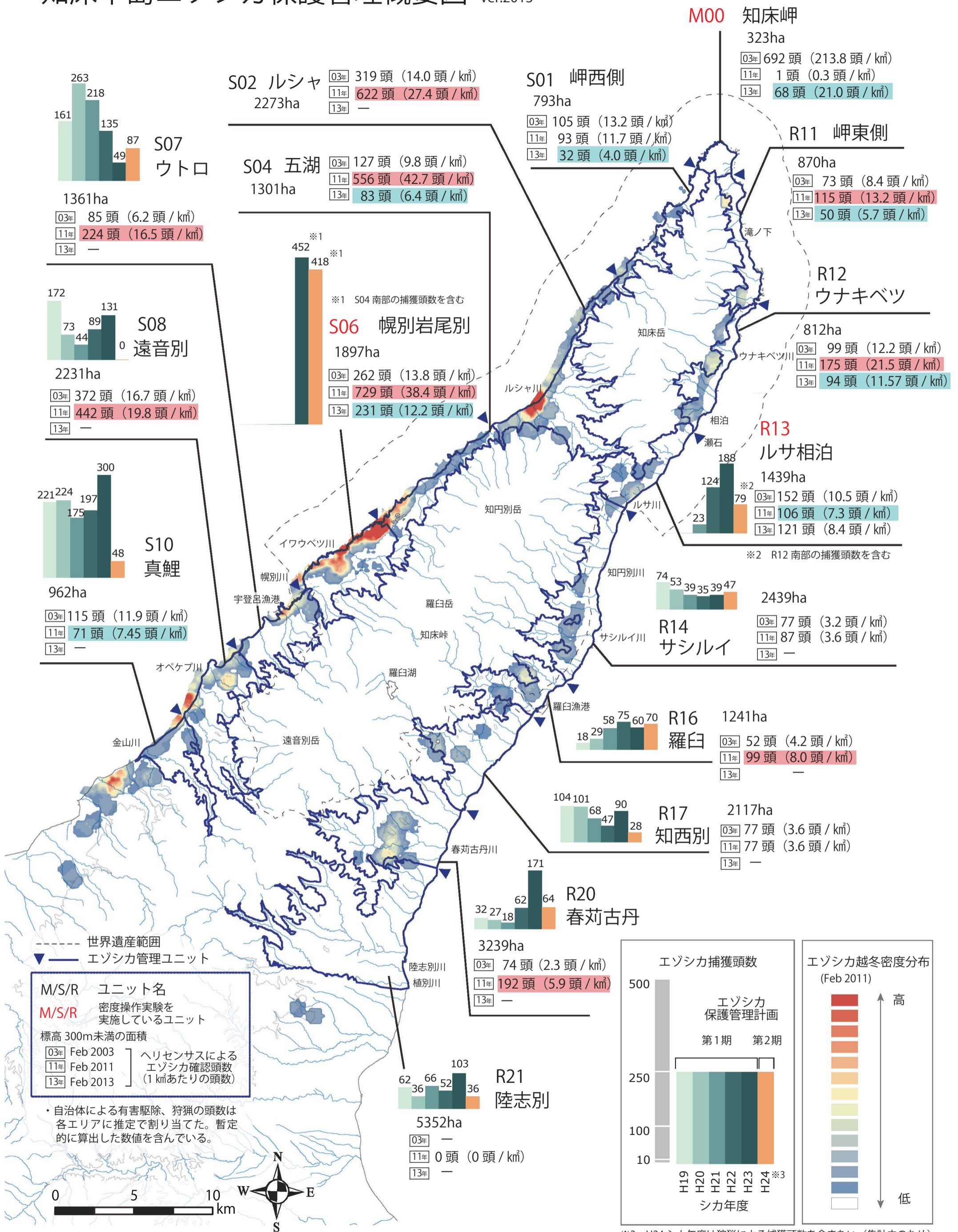
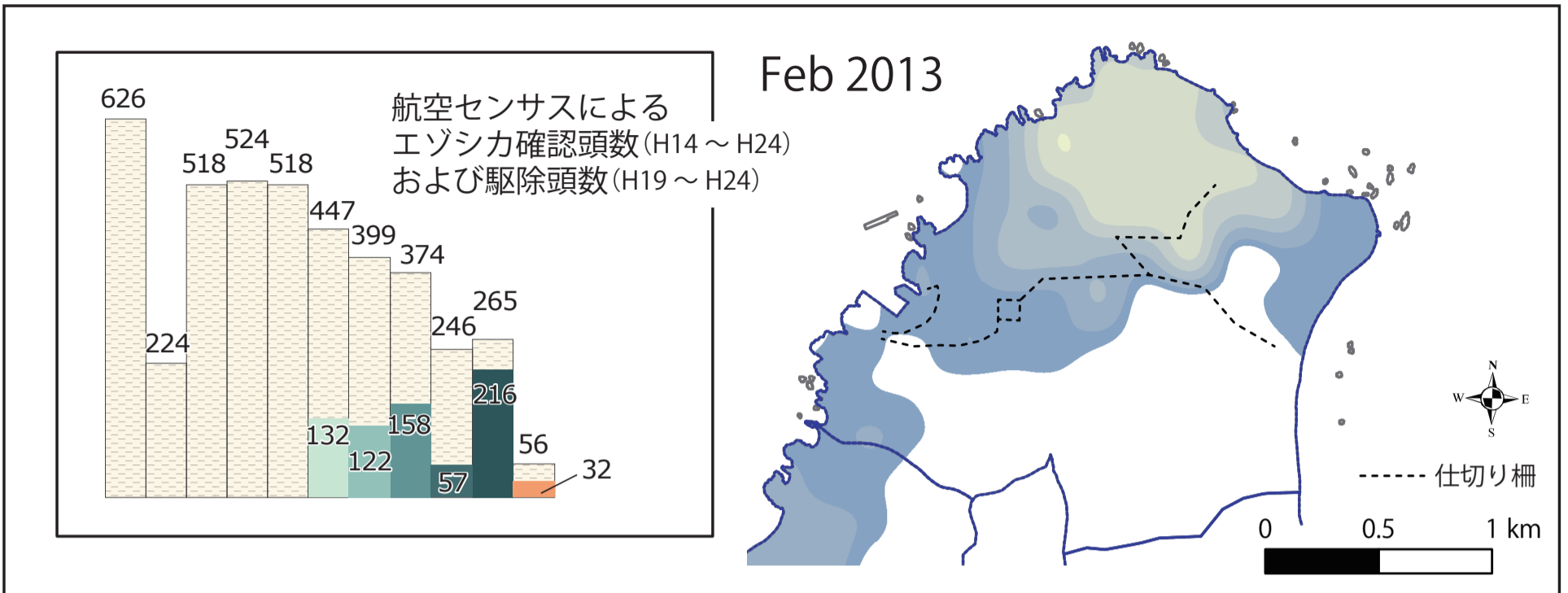


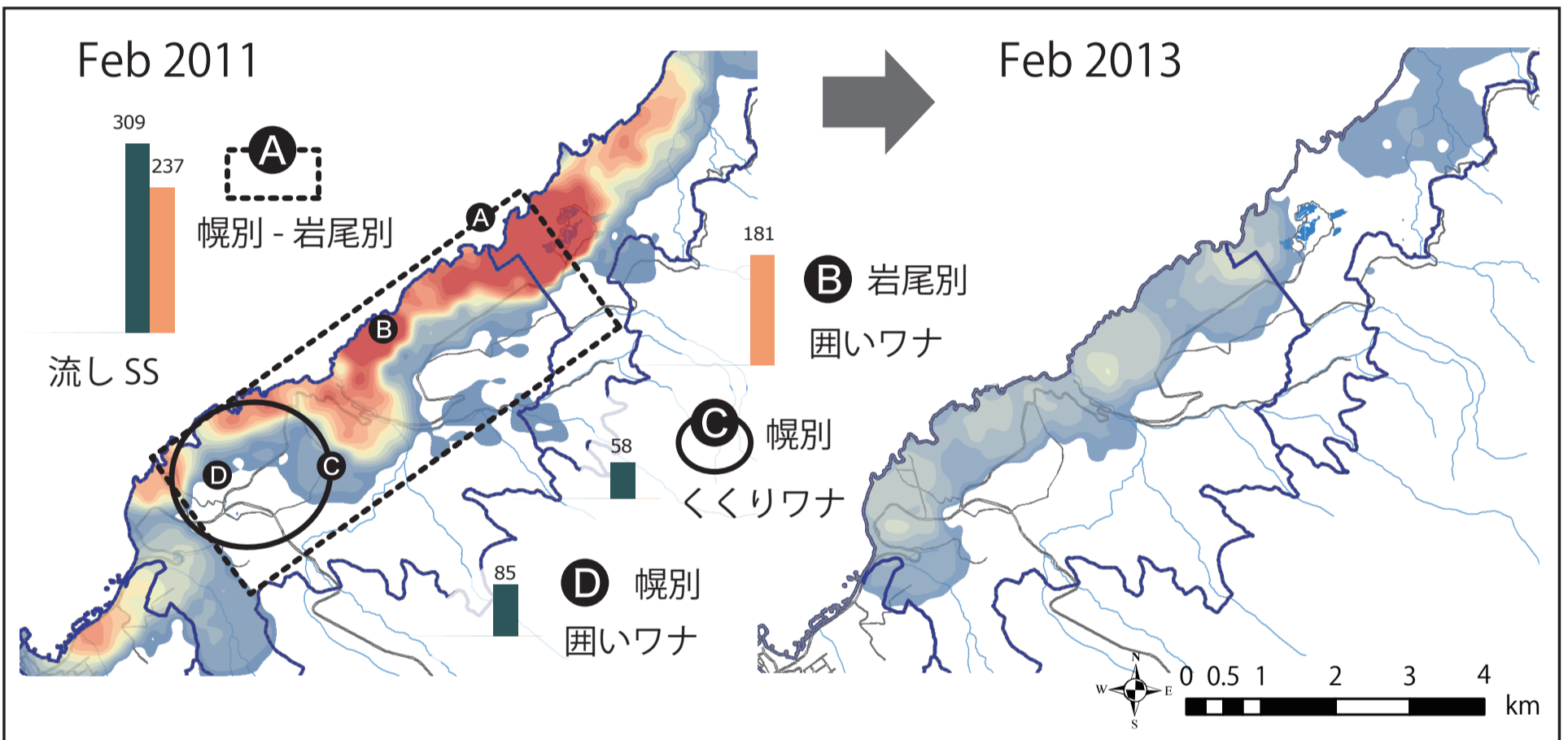
# 知床半島エゾシカ保護管理概要図 ver.2013



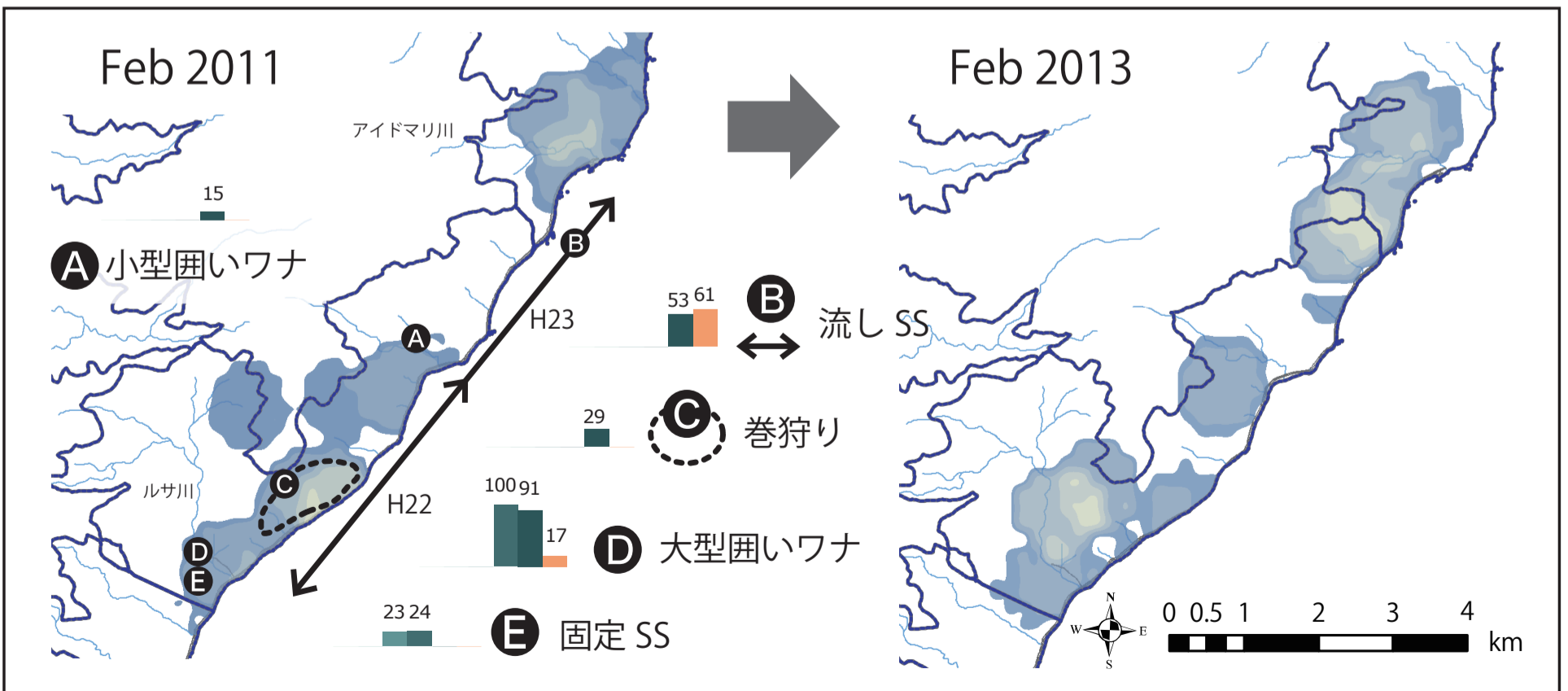
知床岬地区



幌別 - 岩尾別地区



ルサ - 相泊地区



知床半島エゾシカ保護管理概要図付表

データ提供・整理 北海道環境科学研究センター、さっぽろ自然調査館、知床財団

エリア			ヘリカウント結果			捕獲		計画策定以前	第1期 保護管理計画					第2期 保護管理計画					
管理 区名	モニタリング ユニット	ヘリセンサス ユニット	センサス 面積(ha)	2003	2011	2013	捕獲※ 実施	捕獲手法	2002~06 H14-18	2007 H19	2008 H20	2009 H21	2010 H22	2011 H23	計	2012 H24	2013 H25		
特	<b>M00 知床岬</b>	1,11	323	692	*246	68	環	巻狩り	0	132(89)	122(76)	158(86)	57(20)	216(133)	<b>685(404)</b>	32(4)	**		
A	S01 岬西側	1	793	105	93	32	環	巻狩り	0	0	0	0	0	0	0	0	0	**	
	S02 ルシャ	2,3	2,273	319	622	-			0	0	0	0	0	0	0	0	0	0	**
	R11 岬東側	11	870	73	115	50			0	0	0	0	0	0	0	0	0	0	**
	R12 ウナキベツ	12	812	99	175	94			0	0	0	0	0	0	0	0	0	0	**
B	S04 五湖	4	1,301	127	556	83	環	流しSS	0	0	0	0	0	309(176)	309(176)	237(127)	**		
	<b>S06 幌別-岩尾別</b>	5,6	1,897	262	729	231		くくりワナ	0	0	0	0	0	58(35)	58(35)	0	0	**	
								囲いワナ(幌別)	0	0	0	0	0	85(36)	85(36)	0	0	**	
								囲いワナ(岩尾別)	0	0	0	0	0	0	0	181(124)	0	**	
								<b>幌別-岩尾別小計</b>	0	0	0	0	0	<b>452(247)</b>	<b>452(247)</b>	<b>418(251)</b>	0	**	
	<b>R13 ルサー-相泊</b>	13	1,439	152	106	121	環	固定SS	0	0	0	23(14)	24(12)	0	47(26)	0	**		
								流しSS	0	0	0	0	0	53(23)	53(23)	61(34)	**		
								囲いワナ(ルサ)	0	0	0	0	100(37)	91(32)	191(69)	17(8)	**		
								巻狩り	0	0	0	0	0	29(22)	29(22)	0	**		
								囲いワナ(昆布浜)	0	0	0	0	0	15(7)	15(7)	0	**		
<b>ルサー-相泊小計</b>	0	0	0	<b>23(14)</b>	<b>124(49)</b>	<b>188(84)</b>	<b>335(147)</b>	<b>78(42)</b>	0	**									
B、隣接	R14 サシルイ	14,15	2,439	77	87	-	羅	巻狩り等	20	74	53	39	35	39	240	47	11		
	R16 羅臼	16	1,241	52	99	-		巻狩り等	26	18	29	58	75	60	240	70	22		
隣接	S07 ウトロ	7	1,361	85	224	-	斜	銃など	571	21	107	99	102	49	378	87	**		
								囲いワナ	0	140	156	119	33	0	448	0	**		
	S08 遠音別	8,9	2,231	372	442	-	斜	銃など	6	0	0	0	0	0	0	0	0	**	
								狩	21	172	73	44	89	131	509	**			
	S10 真鯉	10	962	115	71	-	斜	囲いワナ	10	112	110	104	37	78	441	48	**		
								狩	192	119	104	71	160	222	676	**			
	R17 知西別	17,18	2,117	77	77	-	羅	巻狩り等	0	42	47	35	13	58	195	28	16		
狩								161	62	54	33	34	32	215	**				
羅								0	0	8	0	34	53	95	8	4			
R20 春苺古丹	19-21	3,239	74	192	-	林	巻狩り等	0	0	0	0	4(4)	96(42)	100(46)	56(30)	**			
							狩	108	32	19	18	24	22	115	**				
R21 陸志別	22-26	5,352	-	0	-	羅	巻狩り等	0	0	0	16	12	69	97	36	14			
狩	258	62	36	50	40	34	222	**											
									<b>1,373</b>	<b>986</b>	<b>918</b>	<b>867</b>	<b>873</b>	<b>1,799</b>	<b>5,443</b>	<b>908</b>	<b>67</b>		

※密度操作実験を実施しているモニタリングユニット名は赤字

※括弧内の数字はメス成獣の捕獲頭数

※年次データは基本的にシカ年度(6月-翌5月)で集計

※有害駆除、狩猟の捕獲頭数は各ユニットに推定で割り当てた。暫定的に算出した数値を含んでいる。\*\*は未集計

※捕獲実施 環=環境省事業 林=林野庁事業 斜=斜里町有害駆除 羅=羅臼町による有害駆除 狩=狩猟による捕獲

※ヘリカウント結果:ピンク=増加傾向、ブルー=減少傾向を示す

※2011ヘリカウント結果記載の\*246頭はセスナによるカウント数。ヘリセンサスは捕獲実施後に行われたため、ヘリによるカウント数は1頭のみだった。

センサス対象面積はセスナのほうが狭いが捕獲前に実施したセスナカウント数をここでは採用した。