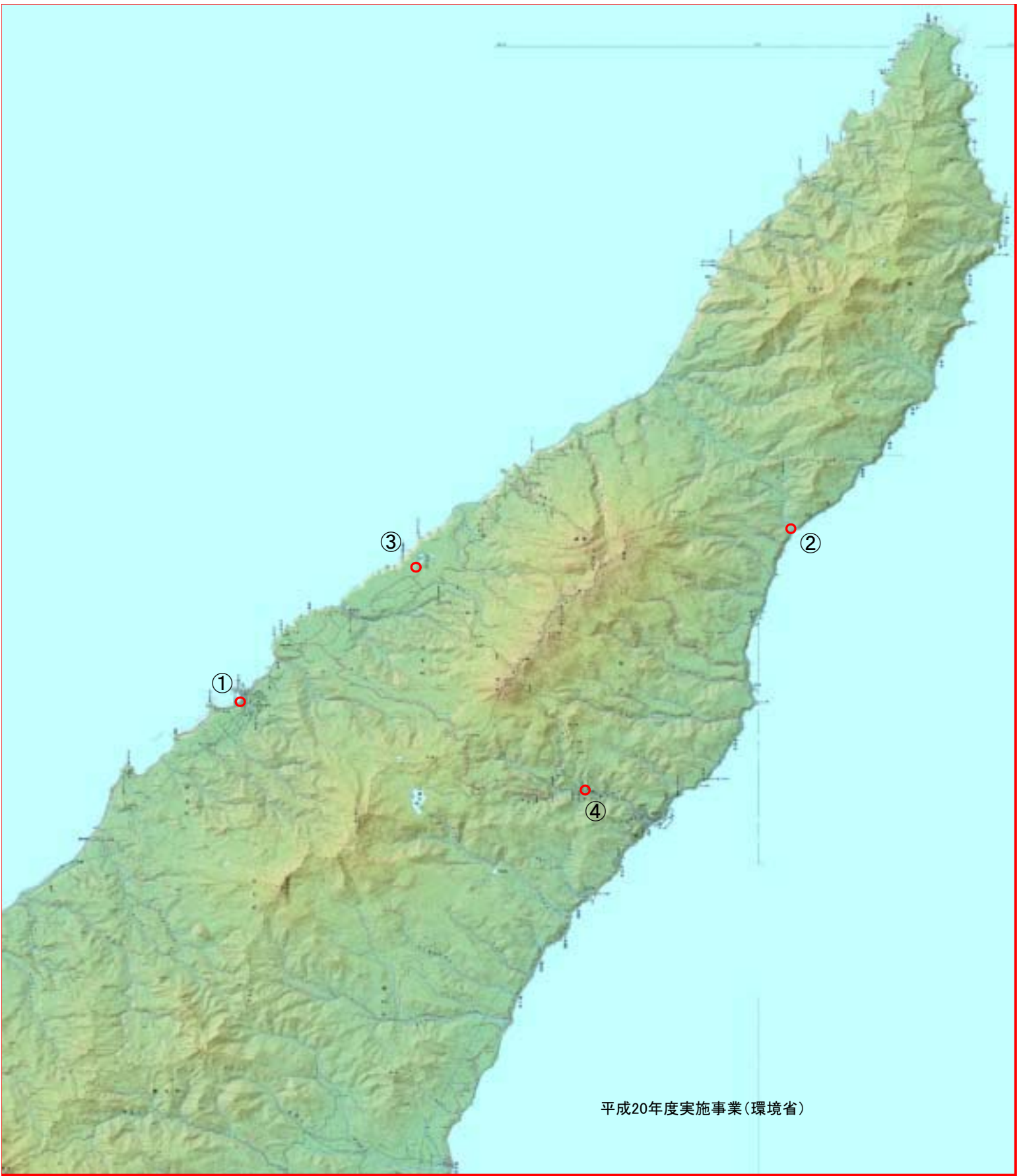


知床世界自然遺産地域における平成20年度実施ハード事業について

資料3-2

機関名: 環境省釧路自然環境事務所

番号	種類	名称	位置		事業の概要	備考(今後の予定など)
1	工事	知床世界遺産センター(仮称)	ウトロ側	斜里町ウトロ西	<ul style="list-style-type: none"> ・知床世界遺産センター新建築工事 (延床面積756㎡ 木造平屋建て) ・知床世界遺産センター展示工事 (知床世界遺産の魅力やル・ムナー等の展示) ・知床世界遺産センター外構工事 (駐車場等整備等 敷地面積2,800㎡) 	H21年度開館
2	工事	知床世界遺産ルサフィールドハウス(仮称)	羅臼側	羅臼町北浜	<ul style="list-style-type: none"> ・知床世界遺産ルサフィールドハウス新建築工事 (延床面積263㎡ 木造一部2階建て) ・知床世界遺産ルサフィールドハウス展示工事 (ルールやマナー、海洋情報等の展示) ・知床世界遺産ルサフィールドハウス外構工事 (駐車場等整備等 敷地面積1,497㎡) 	H21年度開館
3	測量設計 工事	知床五湖園地	ウトロ側	斜里町岩尾別	<ul style="list-style-type: none"> ・知床五湖高架木道延長設計・工事 (高架木道延長300m) ・知床五湖園地再整備計画策定 (高架木道延長に係る知床五湖園地再整備計画) 	H20～21年度工事(2ヵ年で600m延長)
4	工事	新・羅臼ビジターセンター	羅臼側	羅臼町湯ノ沢	<ul style="list-style-type: none"> ・新・羅臼ビジターセンター外構工事 (植栽工2,000㎡) ・旧・羅臼ビジターセンターを調査研究やボランティア活動拠点へ改修 (簡易宿泊室、作業室等を整備) 	旧・羅臼ビジターセンターはH21年度供用開始



平成20年度実施事業(環境省)

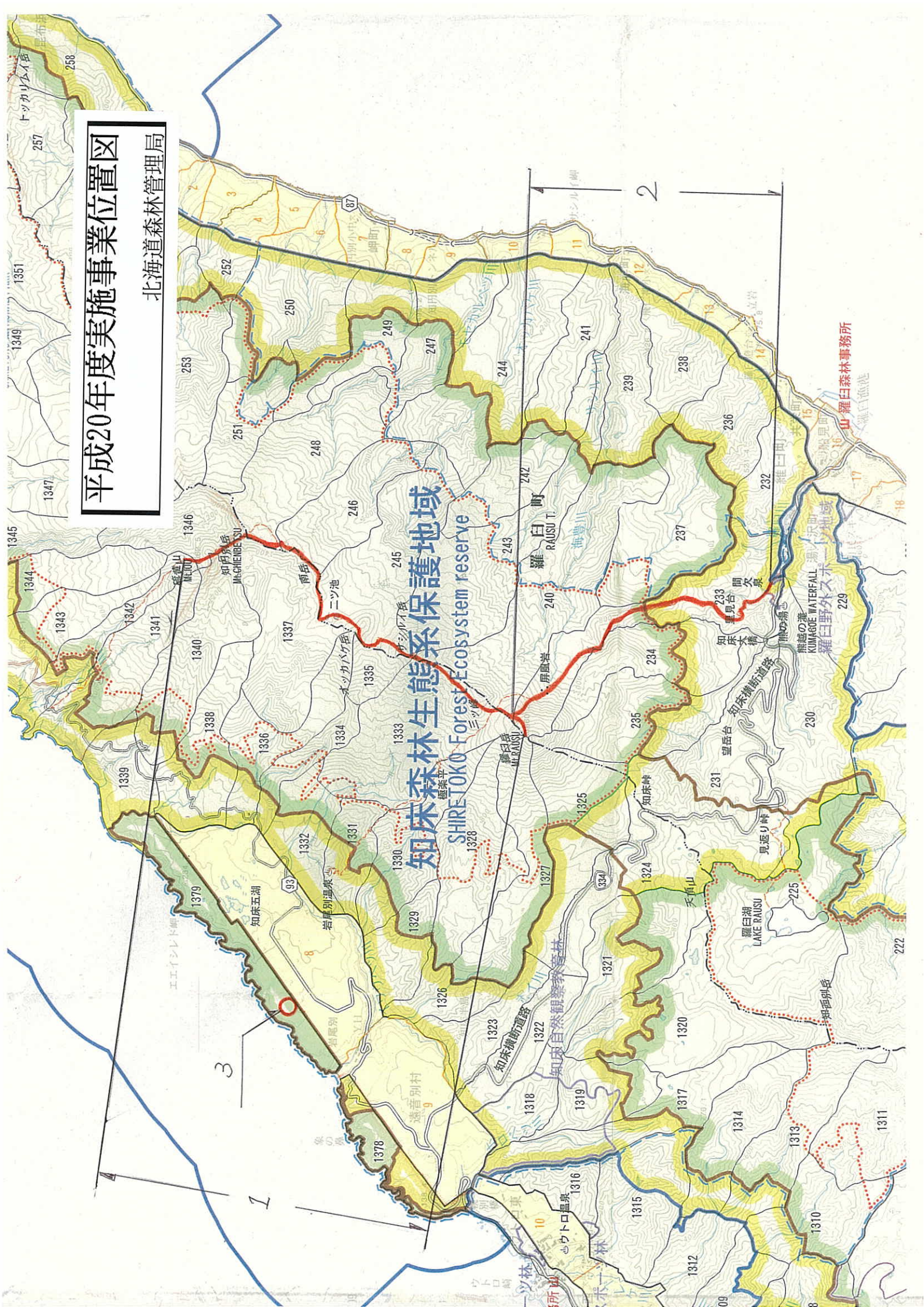
知床世界自然遺産地域における平成20年度実施ハード事業について

機関名:北海道森林管理局

番号	種類	名称	位置		事業の概要	備考(今後の予定など)
1	維持・補修	羅臼岳登山道の補修①	知床連山	知床連山登山道 (羅臼岳～硫黄山)	登山道の維持・補修 (注意標識、制止施設等の点検巡視、補修)	実施済
2	維持・補修	羅臼岳登山道の補修②	知床連山	羅臼岳登山道 (羅臼町湯ノ沢入口(キャンプ場入り口を含む)～羅臼岳頂上)	登山道の維持・補修 (登山道の草刈り)	実施済
3	工事	防鹿柵設置工事	斜里側	岩尾別(1379林班)	自生したカシワ林の防鹿柵設置工事	実施中

平成20年度実施事業位置図

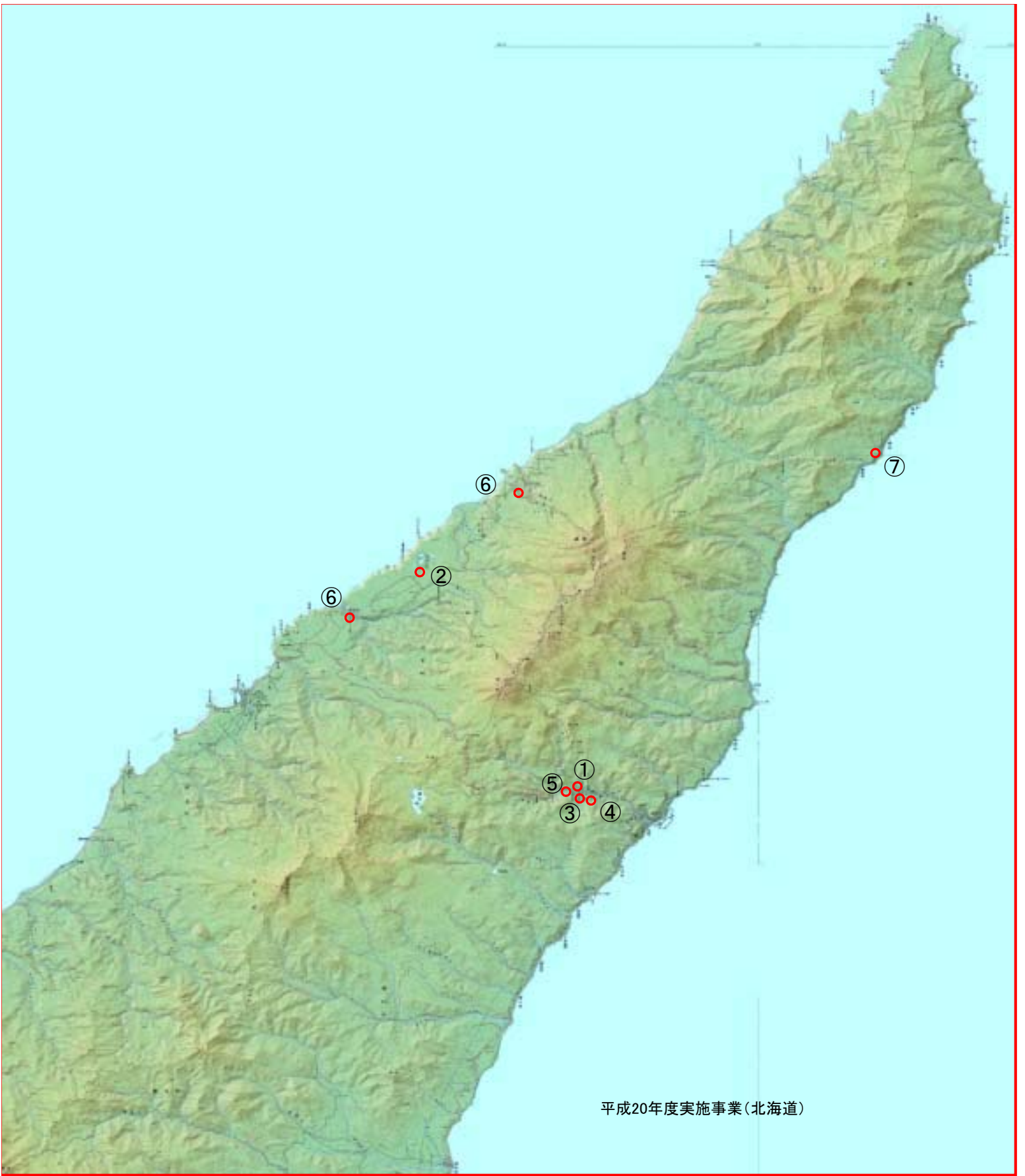
北海道森林管理局



知床世界自然遺産地域における平成20年度実施ハード事業について

機関名:北海道

番号	種類	名称	位置		事業の概要	備考(今後の予定など)
1	維持管理	羅臼温泉集団施設地区 (羅臼温泉野営場)	羅臼側	羅臼町字湯ノ沢町	<ul style="list-style-type: none"> ・公衆トイレ補修(ドア補修等) ・炊事棟補修(給水管補修) ・進入防止柵補修 ・安全施設追加(道路反射鏡) ・浄化槽補修(蓋補修) 	<ul style="list-style-type: none"> ・完了 ・完了 ・完了 ・完了 ・継続予定
2	維持管理	知床五湖園地	斜里側	斜里町字岩尾別	<ul style="list-style-type: none"> ・公衆トイレ補修(引き戸補修) ・遊歩道上の危険木除去 ・歩道(木道)補修 L=20m 	<ul style="list-style-type: none"> ・完了 ・完了 ・継続予定
3	維持管理	北海道自然歩道 (羅臼温泉遊歩道)	羅臼側	羅臼町字湯ノ沢町	<ul style="list-style-type: none"> ・遊歩道上の危険木除去 	完了
4	維持管理	羅臼温泉集団施設地区 (羅臼温泉駐車場)	羅臼側	羅臼町字湯ノ沢町	<ul style="list-style-type: none"> ・浄化槽補修(蓋補修) 	継続予定
5	工事	羅臼川火山砂防事業	羅臼側	羅臼川 河口から約3.4km上流の砂防えん堤(S39年設置)	既設砂防えん堤の改良工(スリット化、魚道工) ○平成20年度事業着手 ・平成20年度調査設計 ・平成21年度から工事着手予定	新規
6	維持・管理	知床公園線災害防除事業	斜里側	斜里町岩尾別(カムイワッカ)	落石予防工・防護工 落石防護網 5,800m ² 落石防護柵 230m	継続
7	維持・管理	知床公園羅臼線防雪事業	羅臼側	羅臼町相泊	雪崩予防工 雪崩予防柵 416基	継続



平成20年度実施事業(北海道)

知床世界自然遺産地域における平成20年度実施ハード事業について

機関名:北海道開発局

番号	種類	名称	位置		事業の概要	備考(今後の予定など)
1	工事	一般国道334号斜里町岩尾別法 面对策外一連工事	知床横断道路	国道334号 斜里町岩尾別	転石処理4箇所	なし
2	工事	一般国道334号斜里町岩尾別法 面对策外一連工事	知床横断道路	国道334号 斜里町岩尾別	法面落石防護金網張り工(A=1880m ²)左 転石処理7箇所	H21工事予定(法面落石防護金網張り工)
3	工事	一般国道334号羅臼町礼文擁壁 設置工事	羅臼側	国道335号 羅臼町礼文町	重力式擁壁設置L=43m	なし
4	工事	直轄特定漁港漁場整備事業(羅臼 地区)	羅臼側	羅臼漁港	-3.5m岸壁 1式(低温清浄海水導入施設の送 水管敷設) -3.0m岸壁(補修) 1式(エプロン舗装) -4.0m岸壁(補修) 1式(エプロン舗装) 道路 L=260.7m 用地 1式(人工地盤内の照明設備、防塵処 理)	-3.5m岸壁 1式(低温清浄海水導入施設の送 水管敷設)【H21継続予定】
5	工事	直轄特定漁港漁場整備事業(ウト ロ地区)	斜里側	ウトロ漁港	島防波堤 L=30m 道路 1式(人工地盤スロープ部) 用地(人工地盤) A=3,000m ²	島防波堤【H21継続予定】 道路【H21継続予定】 用地(人工地盤)【H21継続予定】

⑤直轄特定漁港漁場整備事業(ウトロ地区)
ウトロ漁港(第4種)

②

①

ウトロ漁港〔ウトロ地区〕

④直轄特定漁港漁場整備事業(羅臼地区)
羅臼漁港(第4種)

③

平成20年度実施事業(北海道開発局)



知床世界自然遺産地域における平成20年度実施ハード事業について

機関名: 斜里町

番号	種類	名称	位置	事業の概要	備考(今後の予定など)
1		しれとこ100平方メートル運動地 防鹿柵設置	斜里側 しれとこ100平方メートル運動地内 (岩尾別台地)	しれとこ100平方メートル運動地森林再生事業の一環として植栽した苗木をエゾシカから守るために過去に設置した防鹿柵の嵩上げ工事(積雪期にシカの侵入が認められたため)。 カラマツ製柱(4m)+金属フェンス(1.2m) 4m柱×(160+121+170+110)m	平成20年度、21年度の2か年で実施
2		しれとこ100平方メートル運動地 旧開拓家屋修繕工事	斜里側 しれとこ100平方メートル運動地内 (幌別台地)	しれとこ100平方メートル運動地の「公開」に向けて、現地で開拓の歴史や開拓者の生活を説明するための教材として活用することを目的に、家屋の現状を維持するために冬季の積雪や風雨に耐える程度の必要最小限の改修工事を行う。	平成20年度事業
3		イワウベツ川導水管ダム改修事業	斜里側 赤イ川(イワウベツ川支流)	導水管ダム(幅15m×高さ1.83m×厚み0.5mのコンクリート製)の堤体を1m下げ、堤体内にあった導水管を上流側の河床に埋設して、落差を解消した。	平成20年度事業 事業主体: 北見管内サケマス増殖事業協会
4		イワウベツ川河口部土砂除去作業	斜里側 イワウベツ川河口	時化により、河口部に砂利が堆積し、サケマス親魚の遡上が困難となり、孵化事業の支障となっていることから、重機によって一部の砂利を除去し(20㎡:2×10m)、遡上可能とした。	

H20 年度実施事業位置図 (斜里町)

