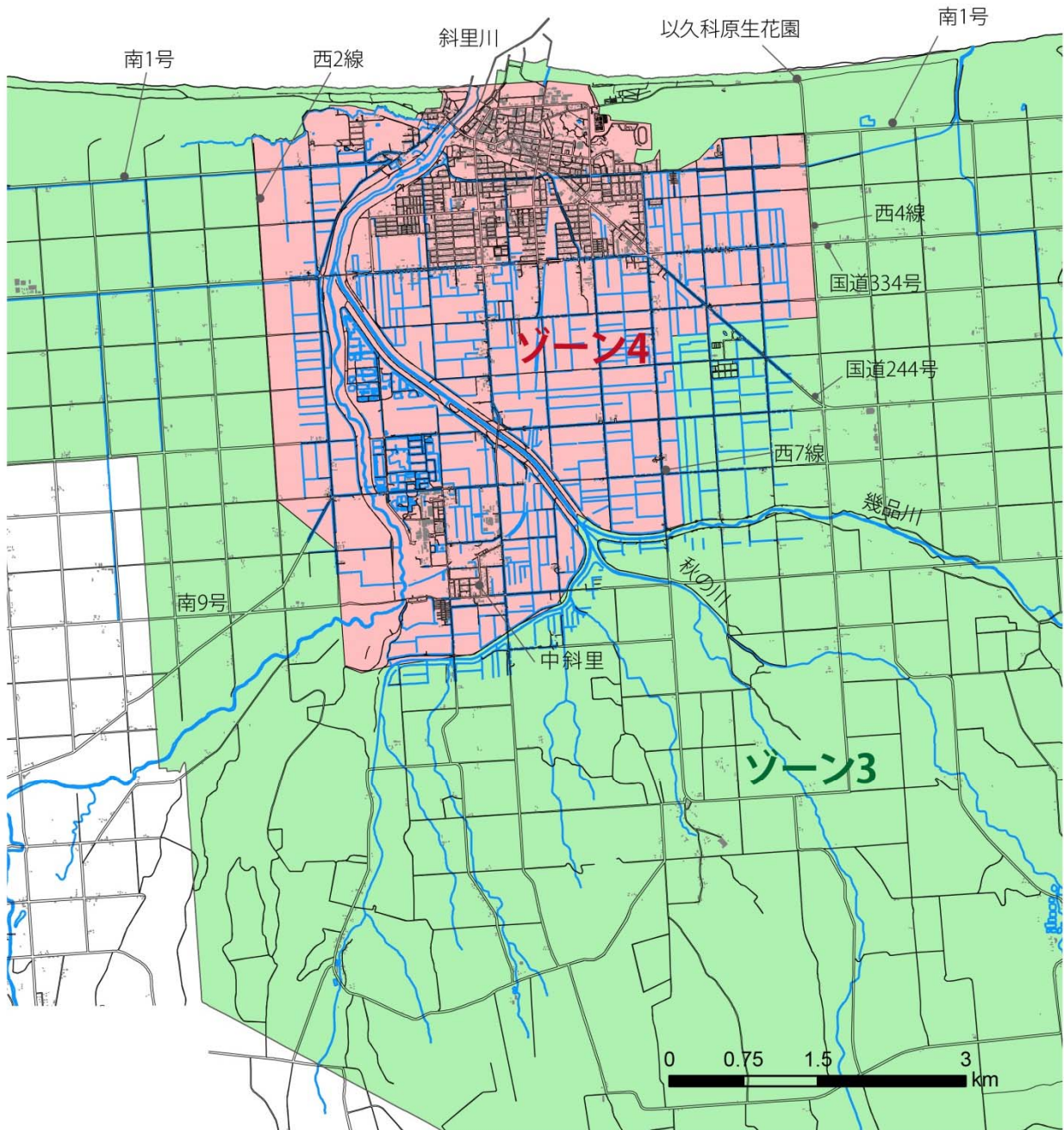
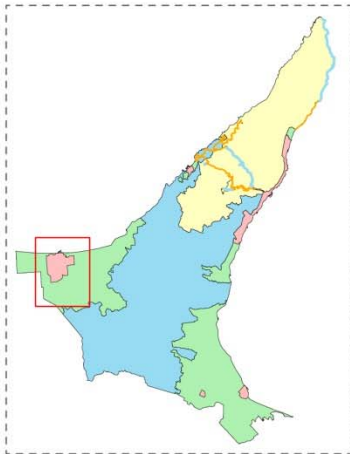


知床半島ヒグマ管理計画 ゾーニング図  
斜里町① 斜里中心市街

凡例

- ゾーン 3
- ゾーン 4



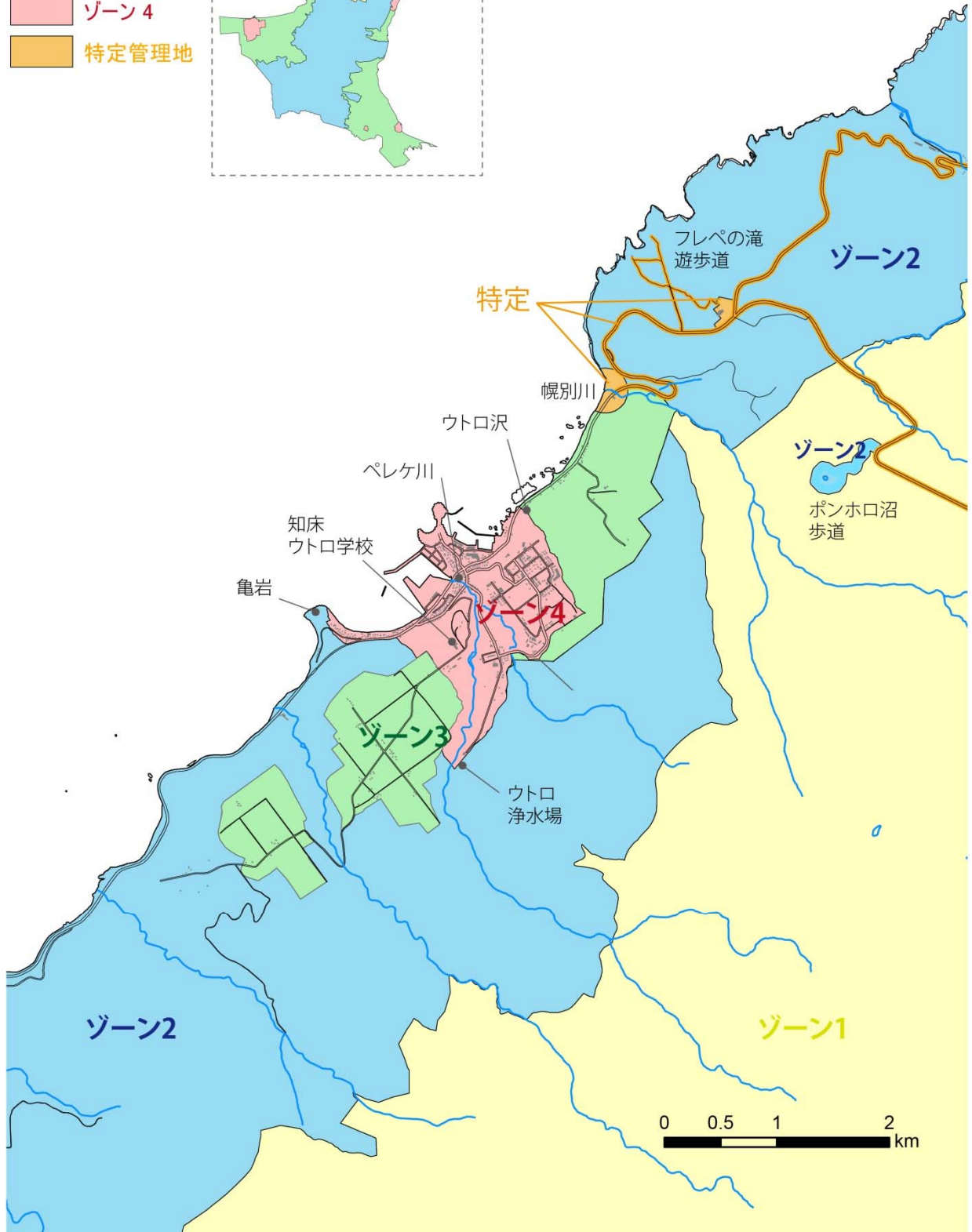
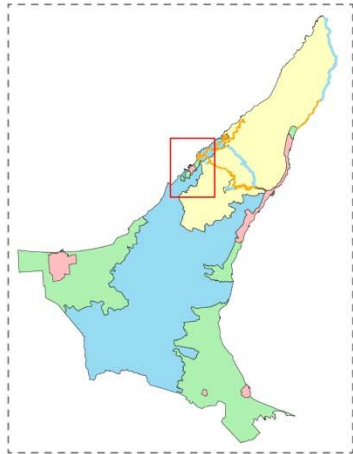
この地図の作成には、国土地理院の基盤地図情報を使用しています。

知床半島ヒグマ管理計画 ゾーニング図

斜里町② ウトロ

凡例

- ゾーン1
- ゾーン2
- ゾーン3
- ゾーン4
- 特定管理地



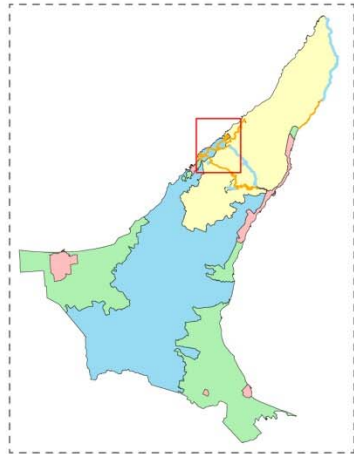
この地図の作成には、国土地理院の基盤地図情報を使用しています。

知床半島ヒグマ管理計画 ゾーニング図

斜里町③ 幌別-岩尾別

凡例

- ゾーン1
- ゾーン2
- ゾーン3
- 特定管理地

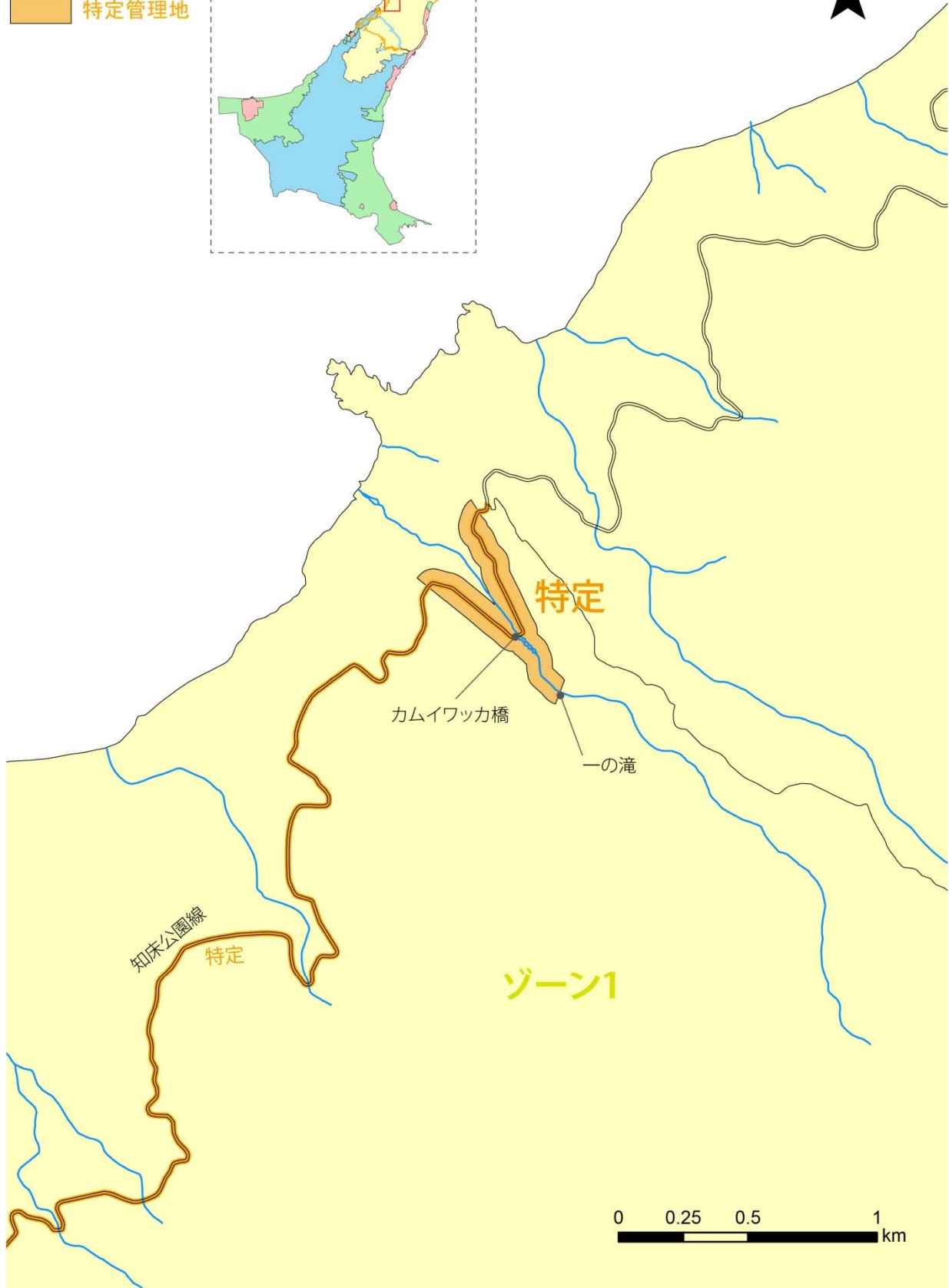
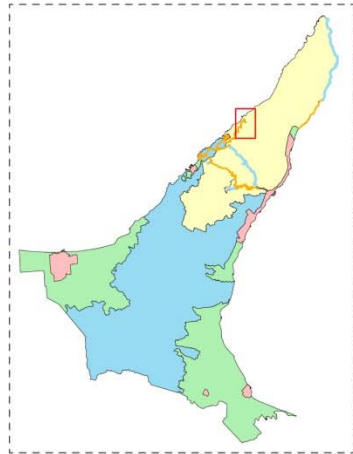


この地図の作成には、国土地理院の基盤地図情報を使用しています。

知床半島ヒグマ管理計画 ゾーニング図  
斜里町④ カムイワツカ

凡例

- ゾーン1
- 特定管理地

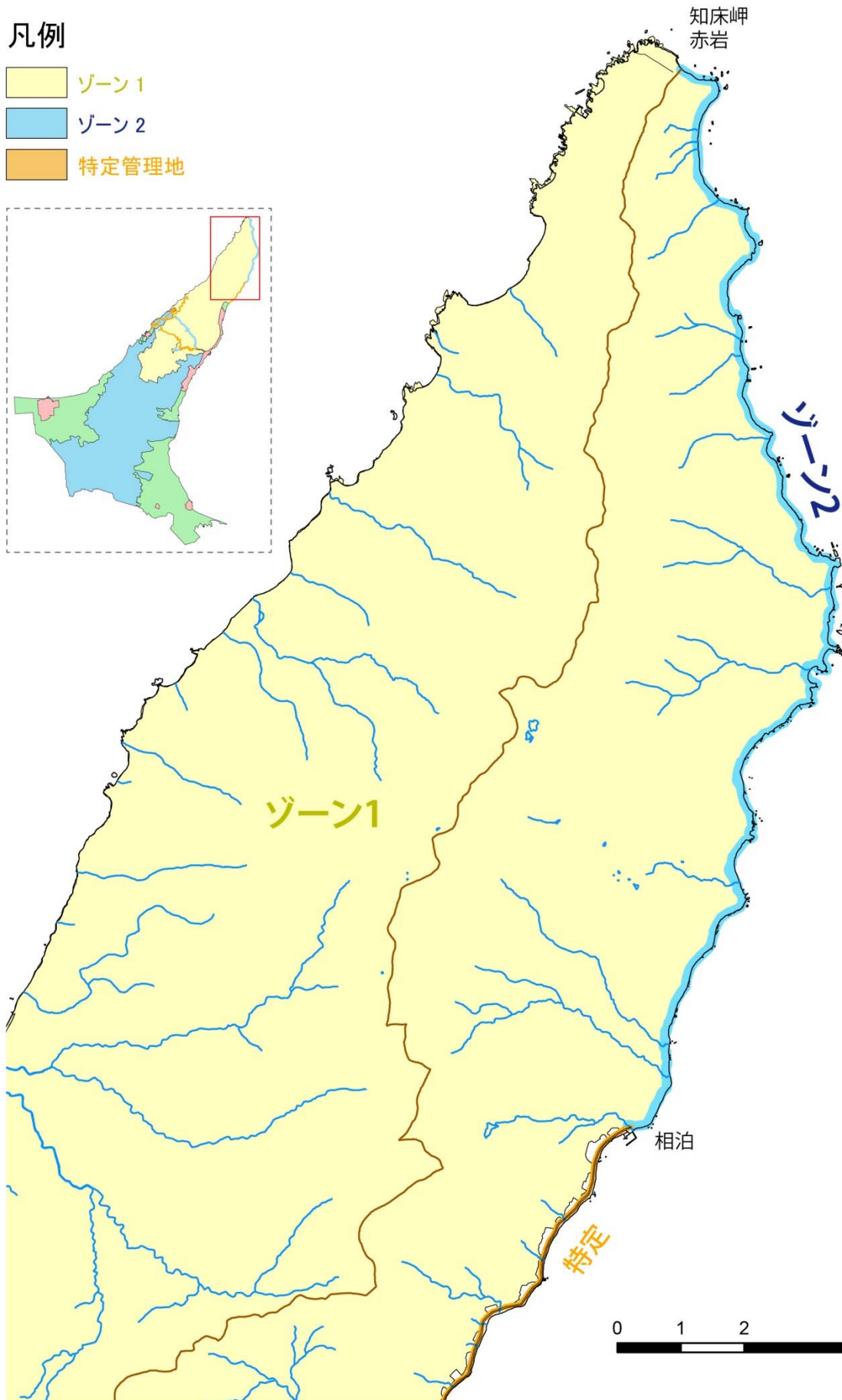
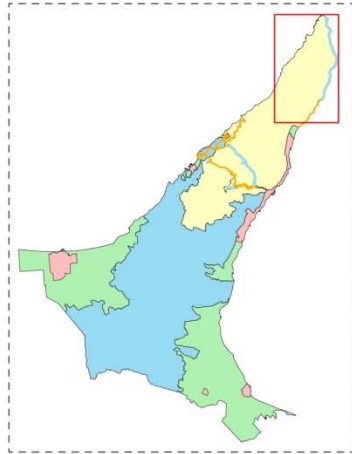


この地図の作成には、国土地理院の基盤地図情報を使用しています。

知床半島ヒグマ管理計画 ゾーニング図  
羅臼町① 知床岬～相泊

凡例

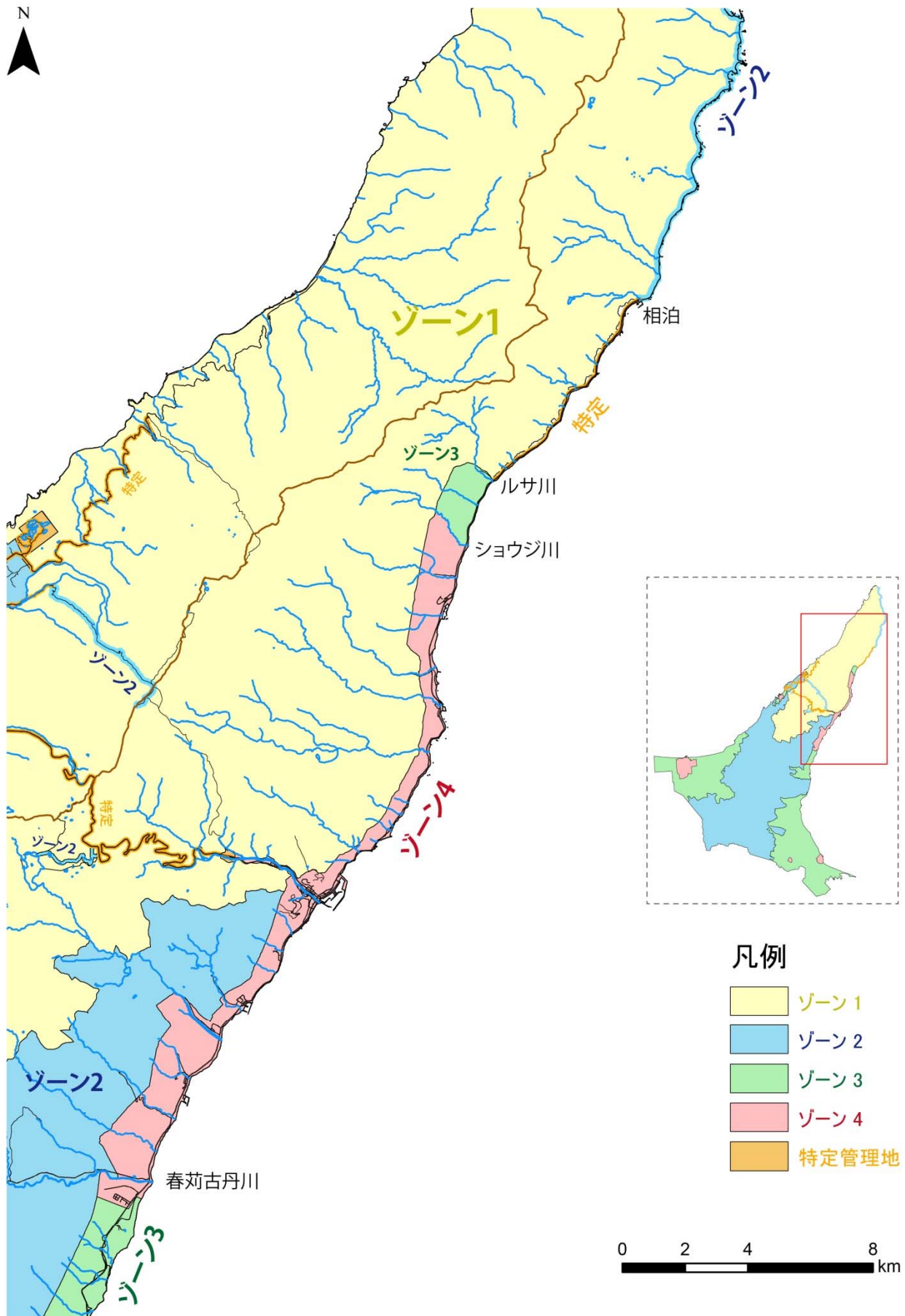
- ゾーン1
- ゾーン2
- 特定管理地



この地図の作成には、国土地理院の基盤地図情報を使用しています。

知床半島ヒグマ管理計画 ソーニング図

羅臼町② 相泊～幌萌

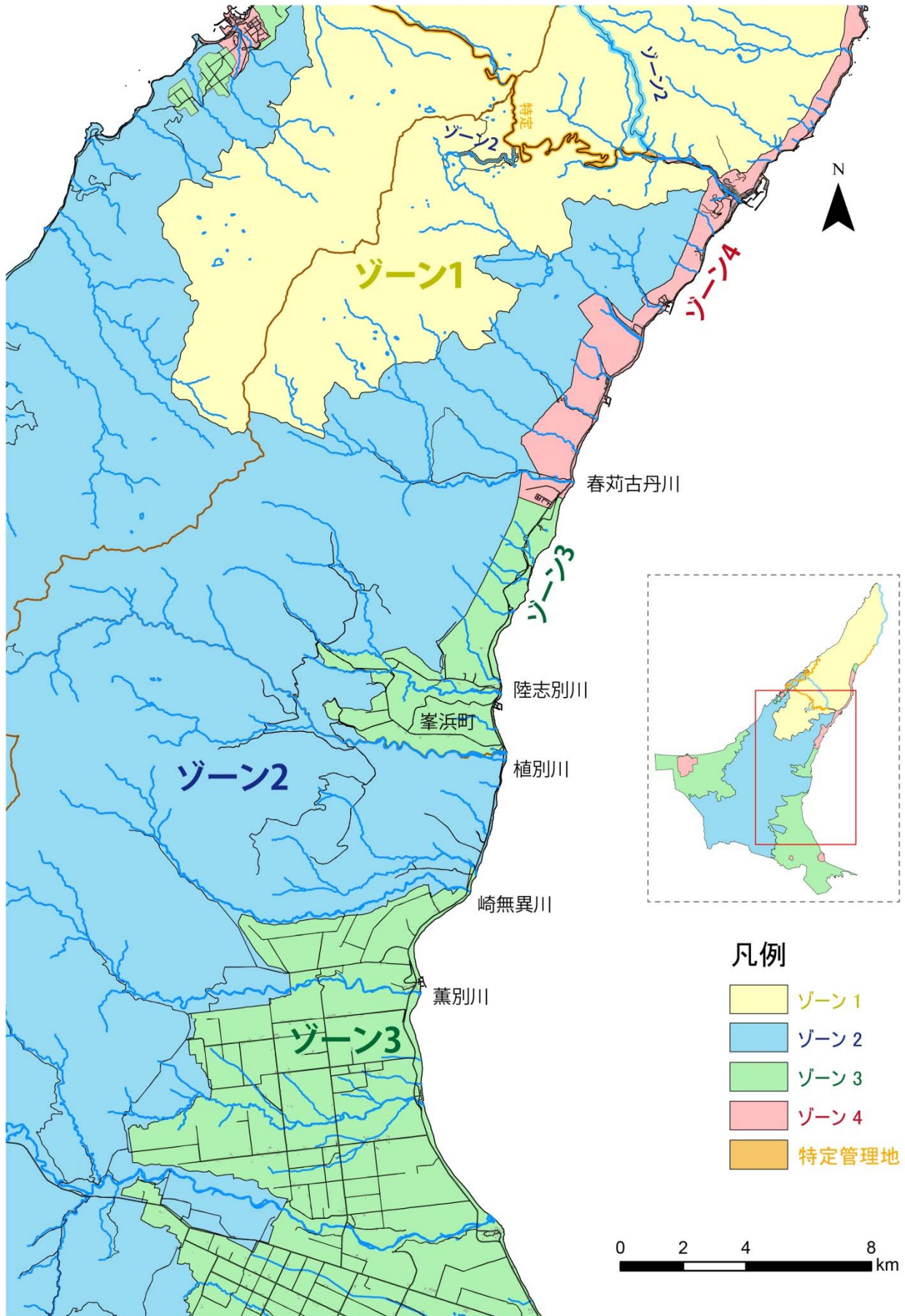


知床半島ヒグマ管理計画 ゾーニング図  
羅臼町③



この地図の作成には、国土地理院の基盤地図情報を使用しています。

知床半島ヒグマ管理計画 ゾーニング図  
羅臼町④

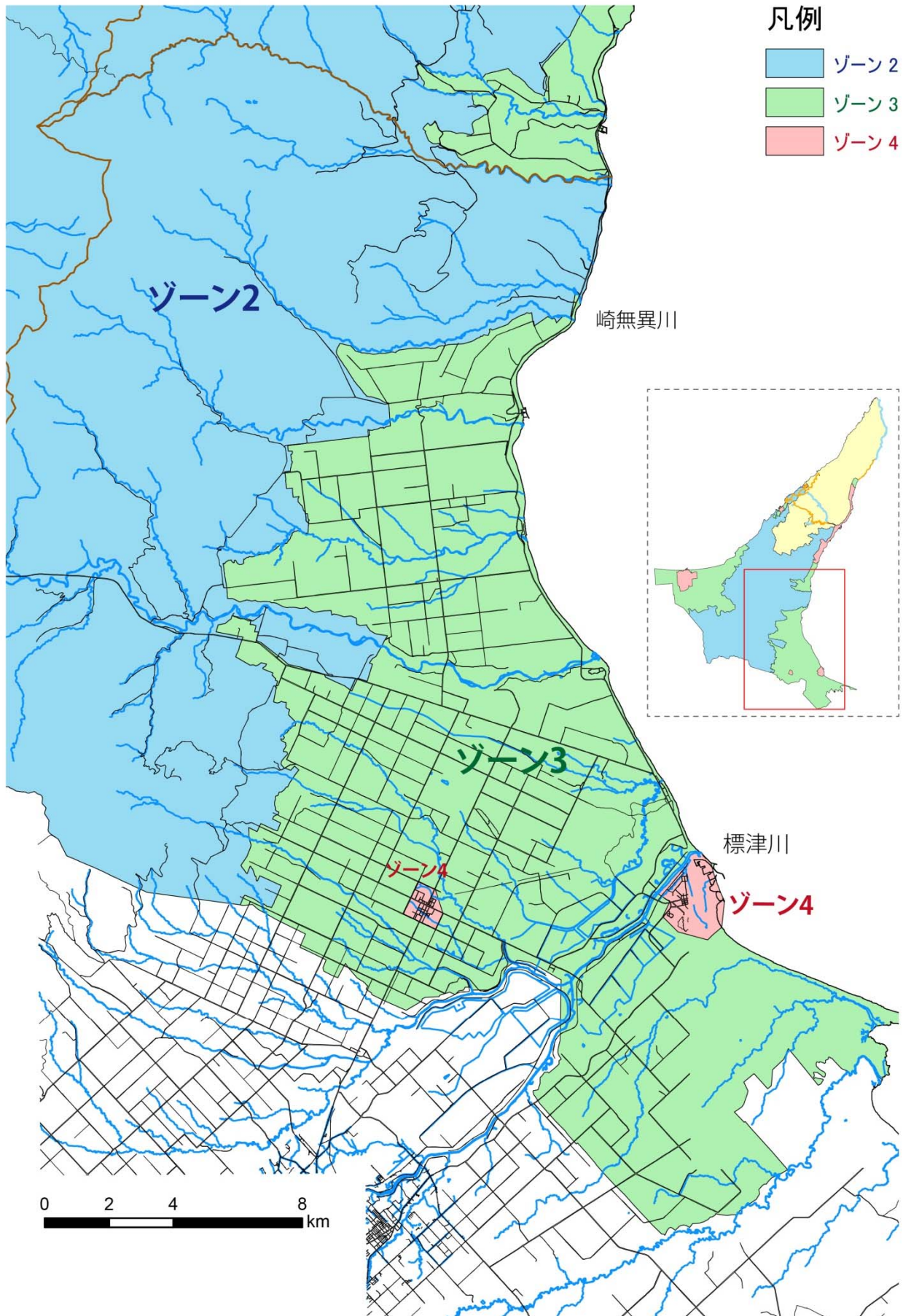


この地図の作成には、国土地理院の基盤地図情報を使用しています。



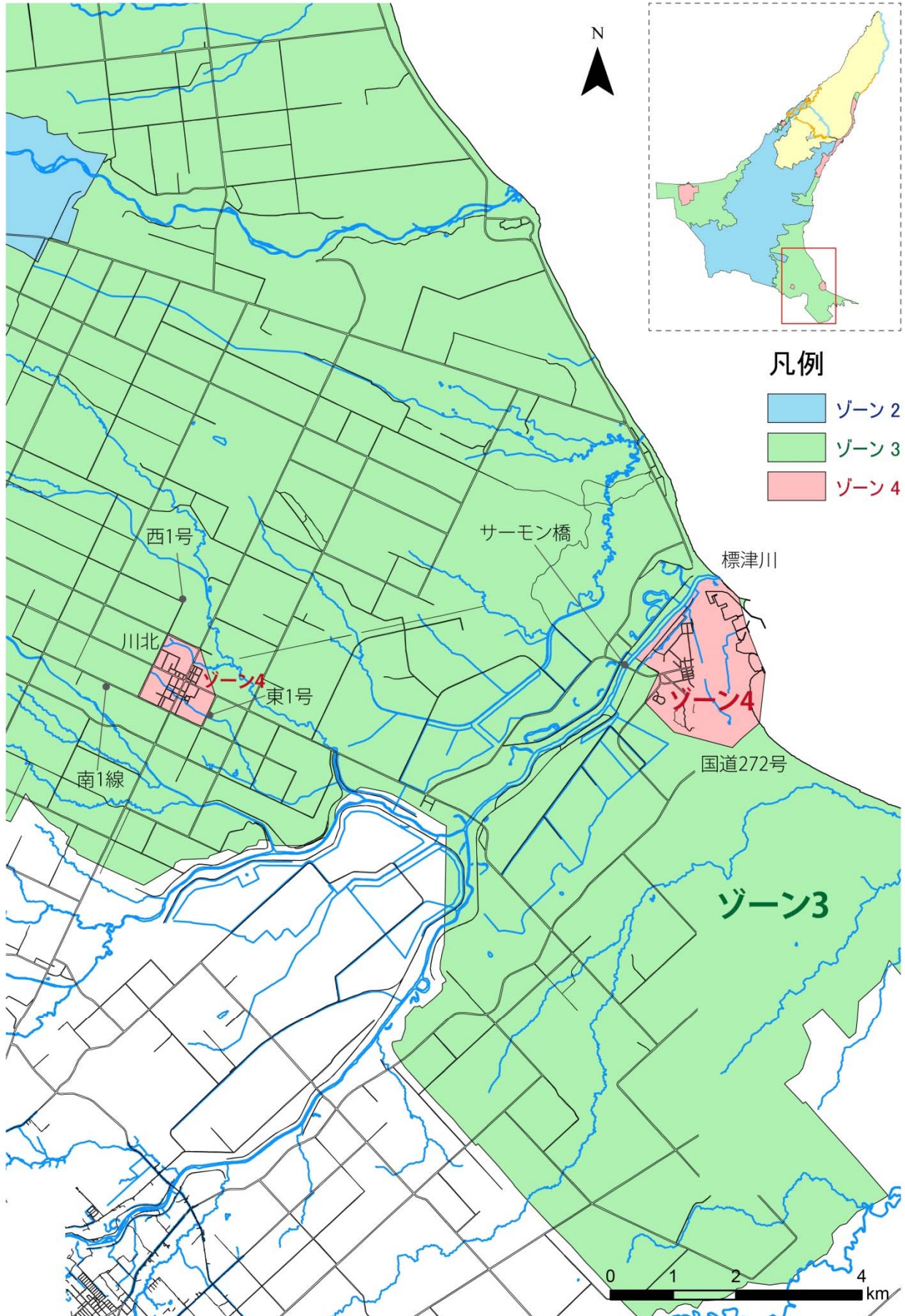
知床半島ヒグマ管理計画 ソーニング図

標津町① 全体図



この地図の作成には、国土地理院の基盤地図情報を使用しています。

知床半島ヒグマ管理計画 ゾーニング図  
標津町② 市街地



この地図の作成には、国土地理院の基盤地図情報を使用しています。