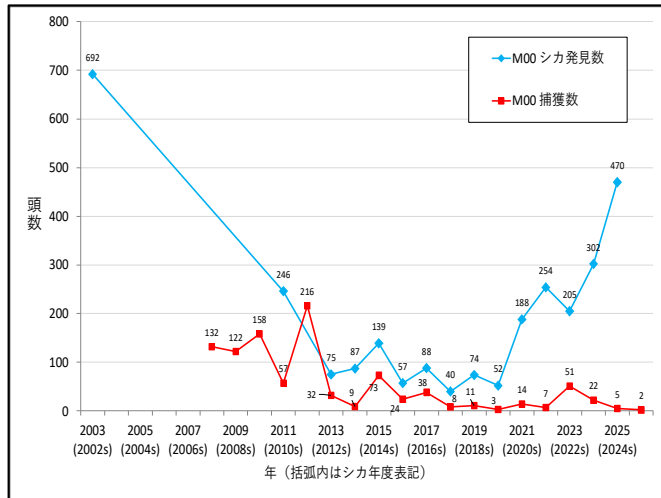


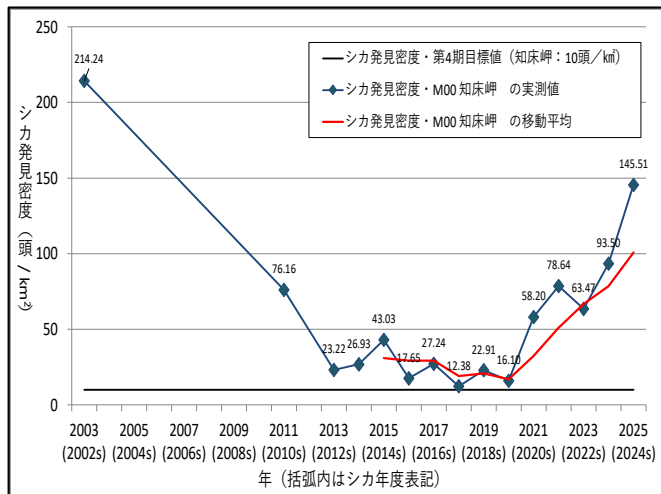
# 個体数調整及び個体数モニタリング結果(知床岬)

資料 1 - 2

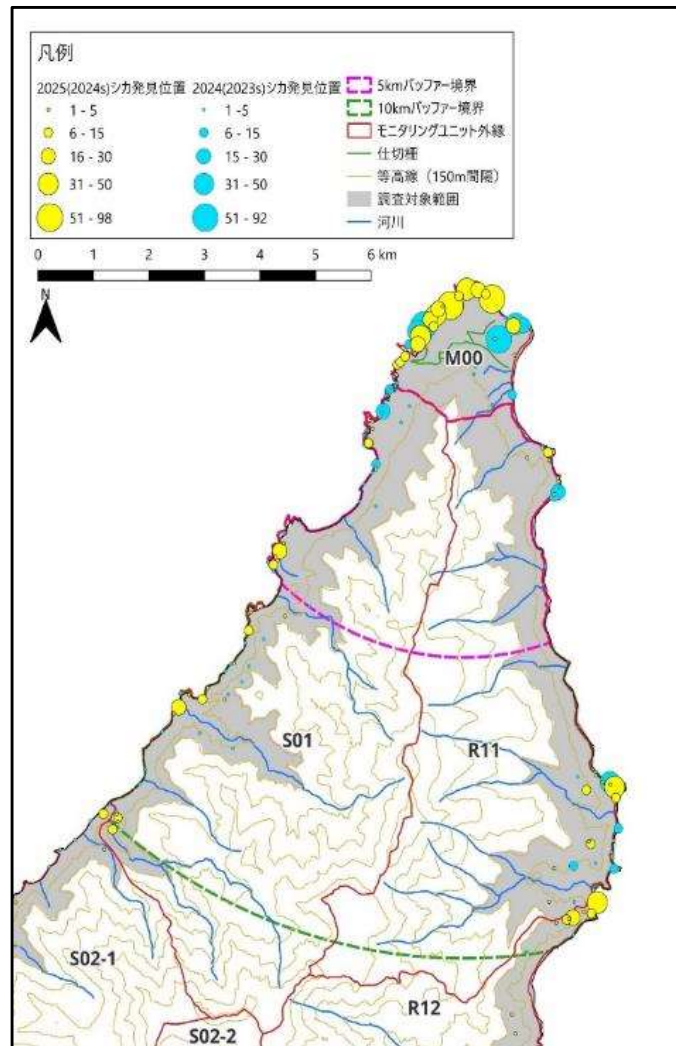
- 2024～2025シカ年度の捕獲数は7頭(成獣メス1頭)となった。4月以降に待ち伏せ式狙撃のみを実施した。
- 航空カウント結果は発見頭数470頭、発見密度は145.51頭/km<sup>2</sup>となった。2010シカ年度以降初めて100頭/km<sup>2</sup>を超え、値としては2000年代後半と同程度のものとなった。



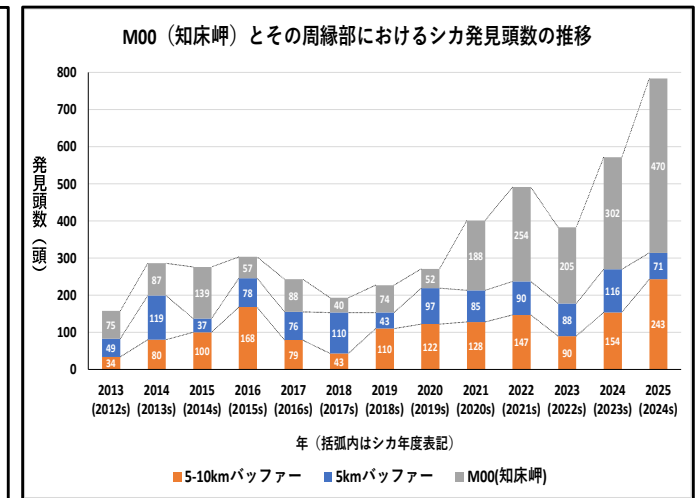
知床岬地区における発見頭数及び捕獲数の推移



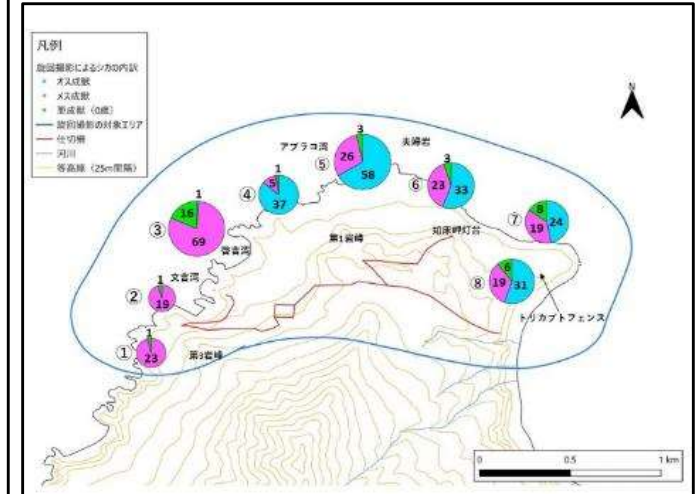
知床岬地区における発見密度及び移動平均の推移



知床岬地区におけるエゾシカ発見状況概況



距離範囲ごとエゾシカ発見頭数の年推移

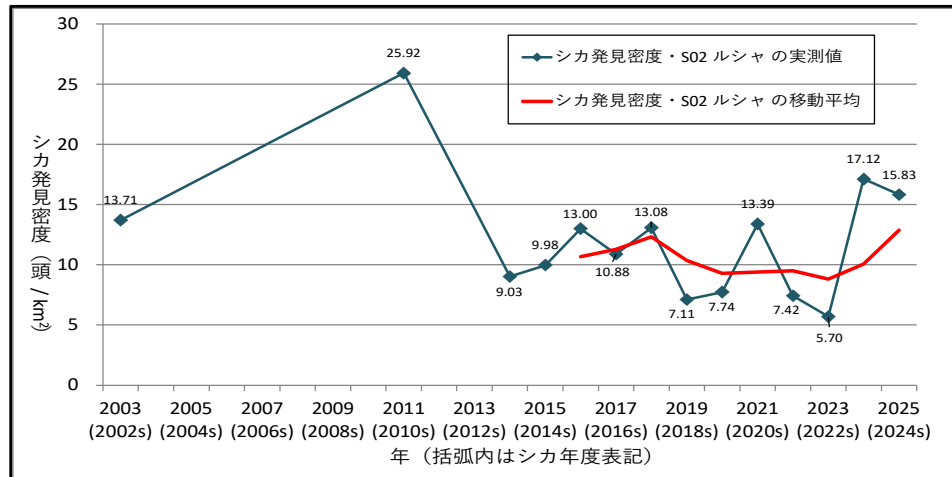
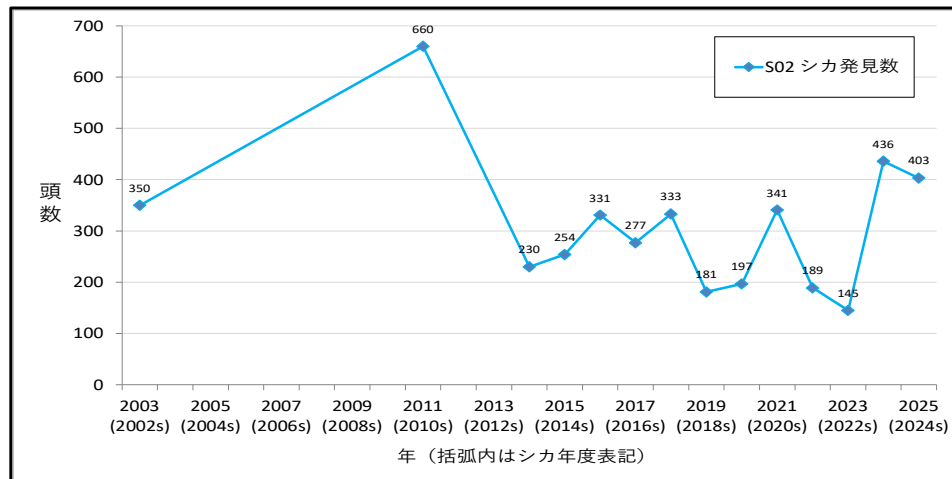


知床岬地区におけるエゾシカ性齢構成

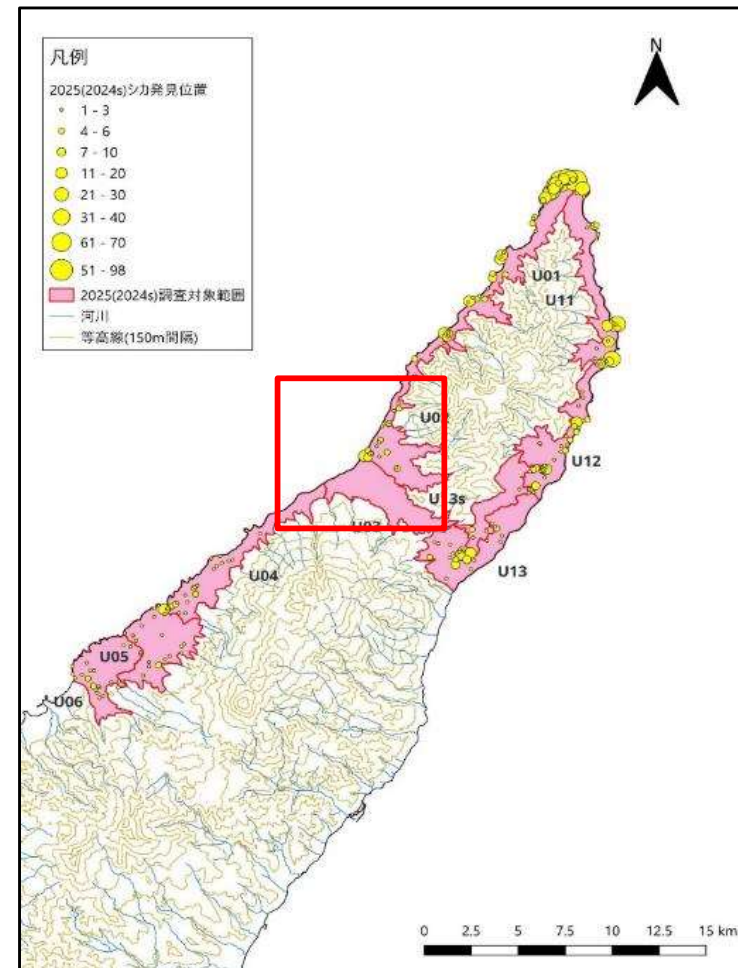
# 個体数モニタリング結果(ルシャ)

資料 1 - 2

- ・ 個体数調整を行わない対象地区。
- ・ 航空カウント結果は発見頭数403頭、発見密度は15.83頭/km<sup>2</sup>となった。年変動が大きく、幌別-岩尾別地区(S04)、ルサ-相泊地区(R13)の間でシカが往来している可能性がある。

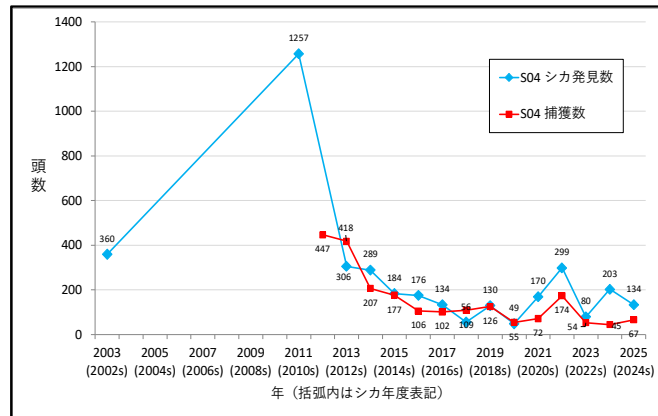


ルシャ地区におけるエゾシカ発見状況等の推移

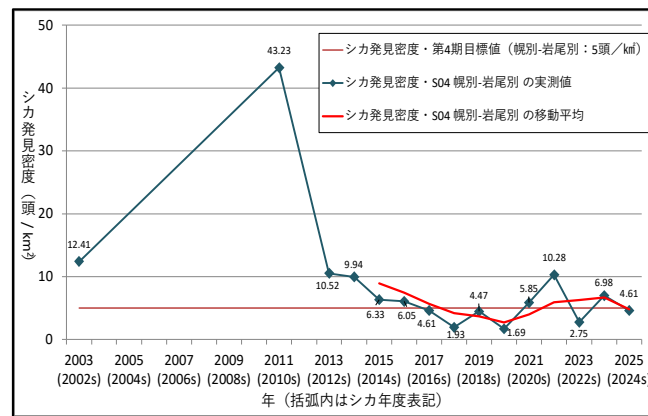


# 個体数調整及び個体数モニタリング結果(幌別-岩尾別) 資料1-2

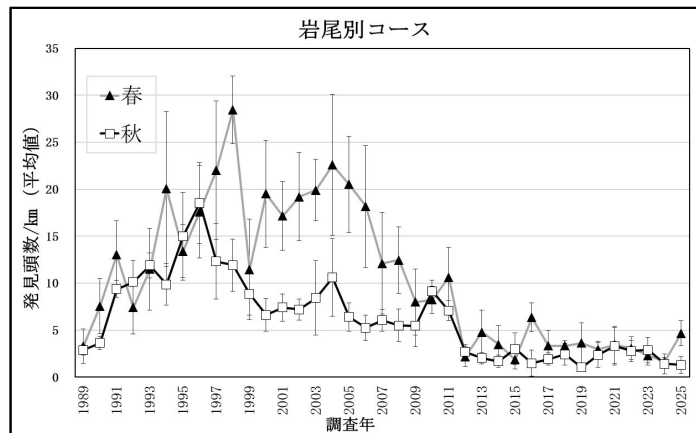
- 2024シカ年度の捕獲数は67頭(成獣メス21頭)となった(捕獲目標頭数は43頭(成獣メス13頭))。例年実施している大型仕切柵による捕獲に加え、2022シカ年度ぶりにくりわなによる捕獲を実施したほか簡易囲いわなを試行。
- 航空カウント結果は発見頭数134頭、発見密度は4.61頭/km<sup>2</sup>となった。2023シカ年度以来2年ぶりに目標値(5頭/km<sup>2</sup>)を下回る結果となった。
- 2025年春季実施のスポットライトセンサスにおける発見頭数(平均値)は、幌別コース、岩尾別コースともに前年より増加したが、同年秋季ではともに横ばいならびに減少した。



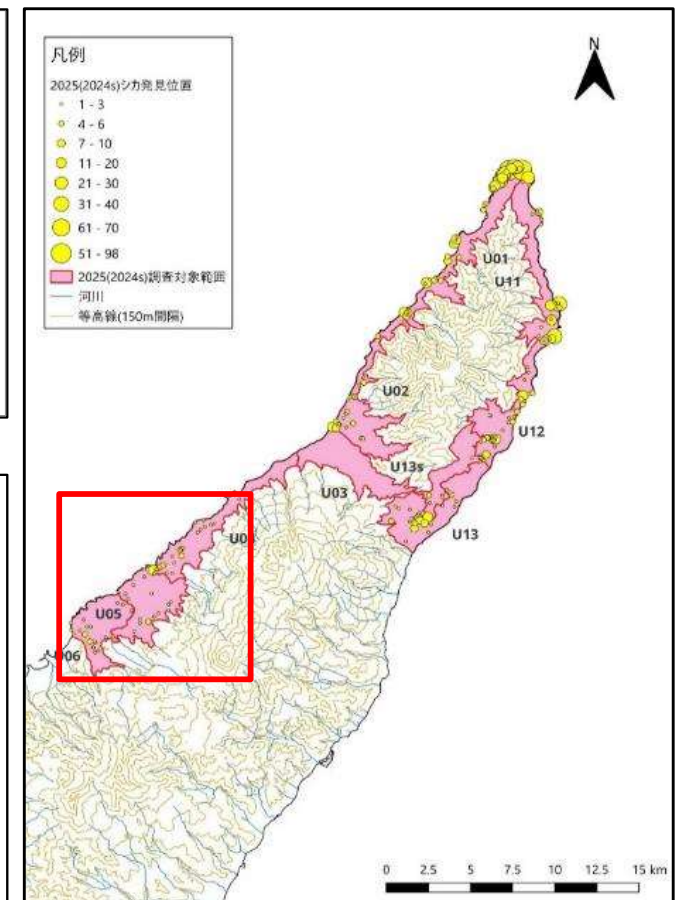
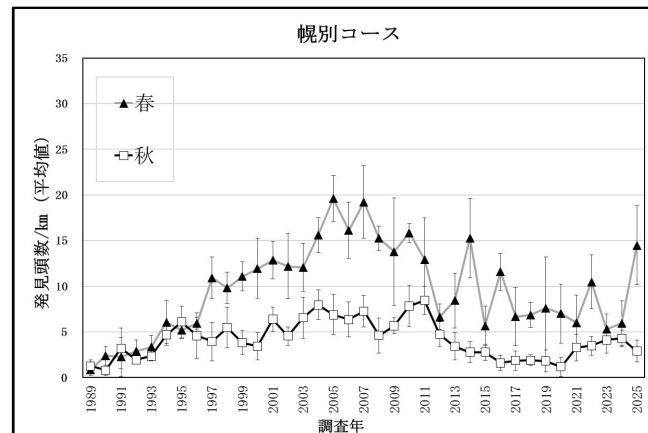
発見頭数及び捕獲数の推移



発見密度及びその移動平均の推移



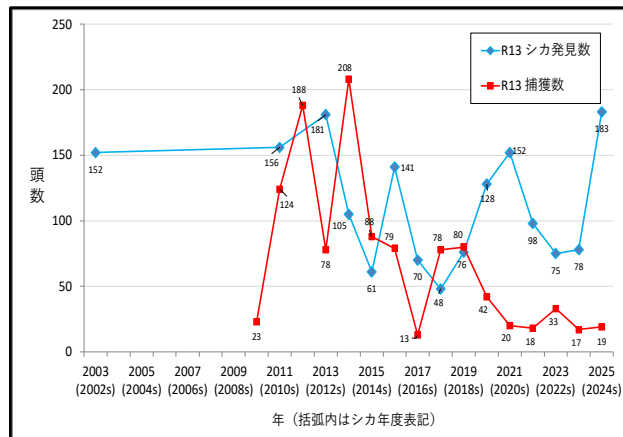
幌別-岩尾別地区のスポットライトセンサスによる、1kmあたりの発見頭数の経年変化



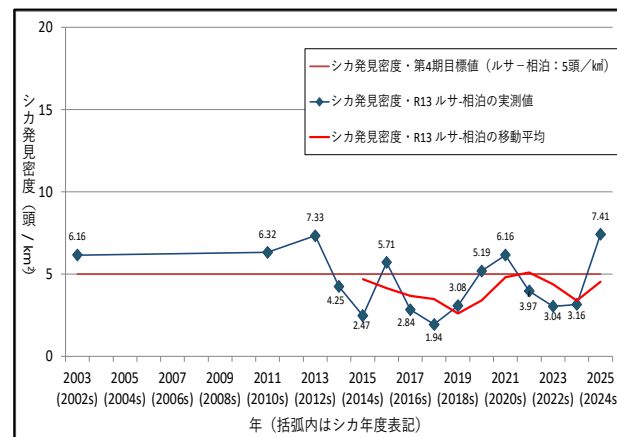


# 個体数調整及び個体数モニタリング結果(ルサ-相泊) 資料1-2

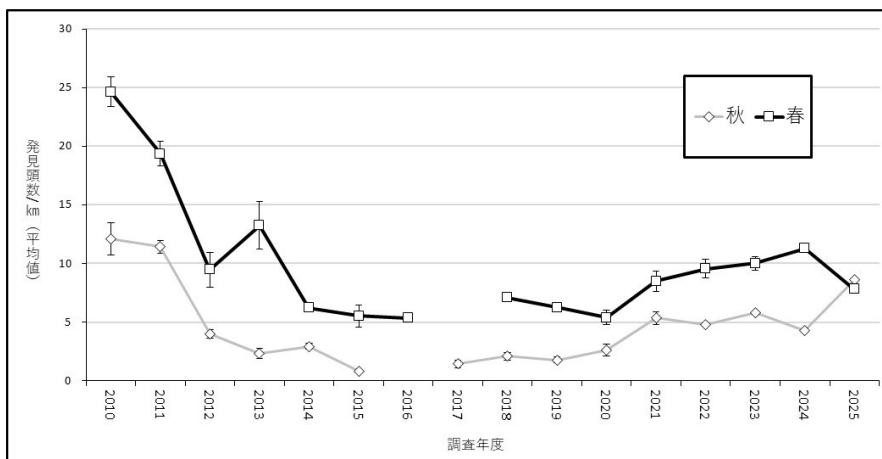
- 2024シカ年度の捕獲数は19頭(成獣メス6頭)となった(捕獲目標頭数17頭は(成獣メス5頭))。前年度同様くりわなによる捕獲のみを実施した。
- 航空カウント結果は発見頭数183頭、発見密度は7.41頭/km<sup>2</sup>となった。2021シカ年度以降減少傾向であったが一転して過去最大値を記録し、4年ぶりに目標値(5頭/km<sup>2</sup>)を上回る結果となった。
- スポットライトセンサス結果は、春期の発見頭数(平均値)は前年以下だったが、秋季は前年を上回った。



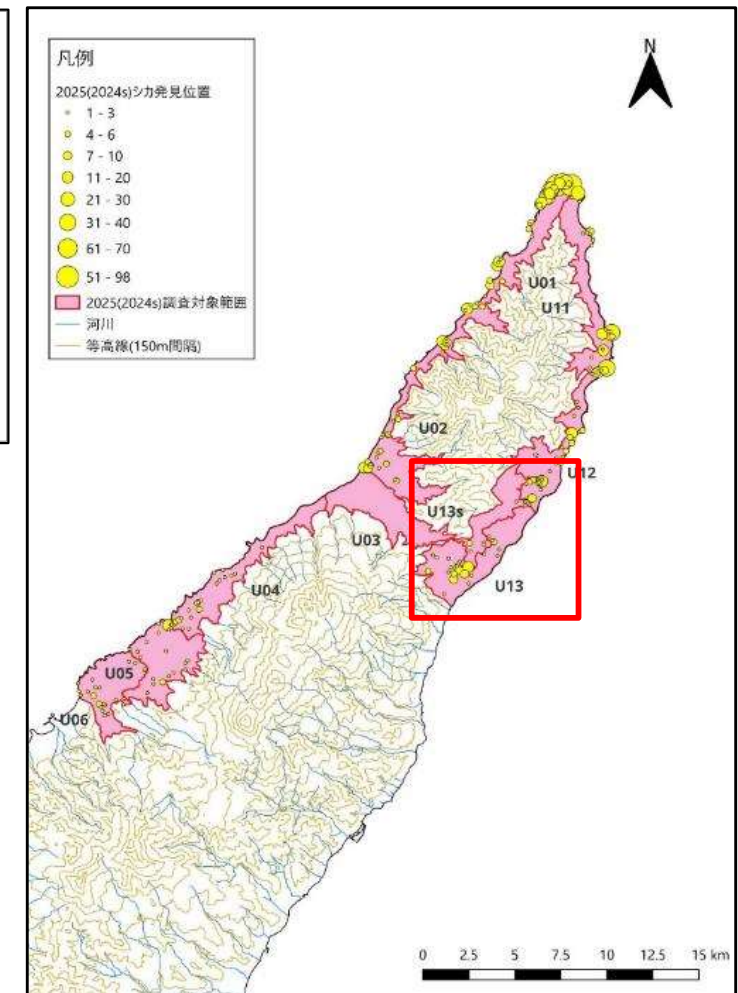
発見頭数及び捕獲数の推移



発見密度及びその移動平均の推移



ルサ-相泊地区のスポットライトセンサスによる1kmあたりの発見頭数の経年変化



# 個体数調整結果(隣接地域)

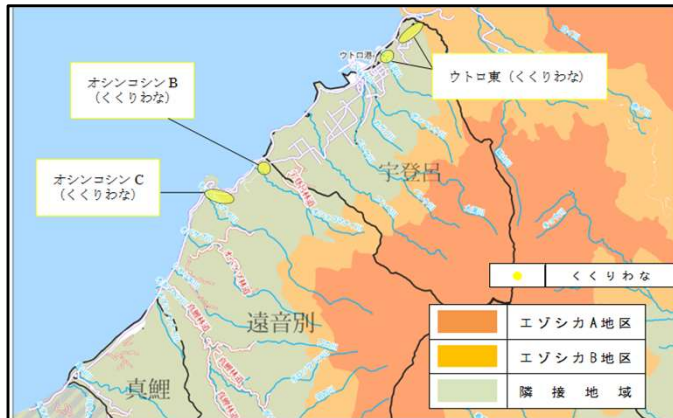
資料 1 - 2

- 2024シカ年度の捕獲数は、春荊古丹42頭(目標20頭)、ウトロ東14頭(目標25頭)、オシンコシン周辺39頭(目標35頭)、隣接地域全体で合計95頭(成獣メス37頭)となった。捕獲は全てくりわなにより実施した。
- 春荊古丹では餌の散布量を前年度比75%増やしたため、ウトロ東では餌の散布のみを行った期間がシカの馴化につながったため、捕獲効率が前年度を上回ったと考えられる。オシンコシン周辺ではミズナラ堅果の豊作等により天然餌資源が豊富だったことなどから捕獲効率が前年度を下回ったと考えられる。
- 2025年2月,3月にかけてオシンコシン-真鯉地区で実施した日中カウント調査(知床財団独自調査事業)の結果では、密度指標値は20.8頭/kmとなり、前年(30.1頭/km)と比べ減少した。

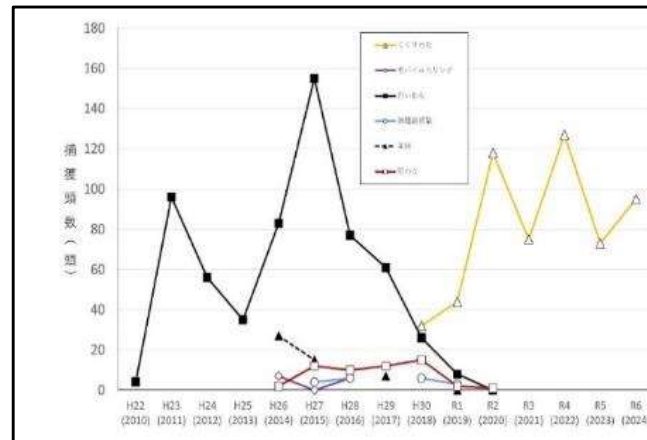
2024(R6)シカ年度の隣接地域におけるエゾシカ捕獲結果

地区名	地域	手法	捕獲結果				比率(%) メス1歳以上	TN	捕獲効率 頭/TN	備考
			メス1歳以上	オス1歳以上	0歳メス	0歳オス				
S07宇登呂	ウトロ東	くりわな	3	6	2	3	14	21.4%	202	0.069 計14頭>*25頭(目標)
S08遠音別	オシンコシンB	くりわな	5	11	4	0	20	25.0%	600	0.033 計39頭>*35頭(目標)
	オシンコシンC	くりわな	7	3	4	5	19	36.8%	537	0.035
R20春荊古丹	くりわな		22	10	4	6	42	52.4%	520	0.081 計42頭>*20頭(目標)
総計			37	30	14	14	95	38.9%	1,859	0.051 計95頭>*80頭(目標)

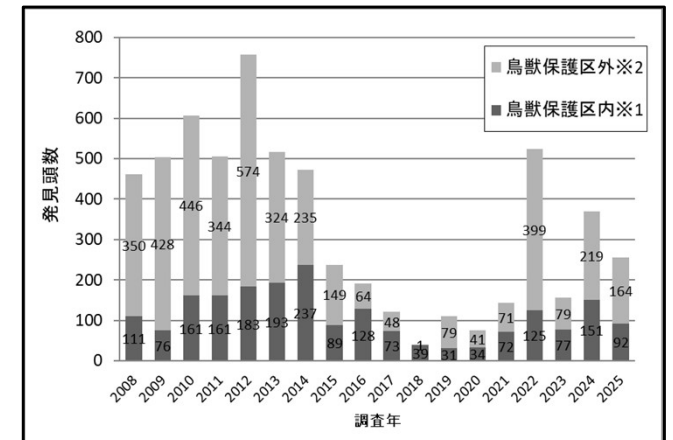
\*R6シカ年度実行計画目標値



2024 (R6)シカ年度隣接地域 捕獲実施箇所



隣接地域の捕獲頭数の推移(捕獲手法別)



オシンコシン-真鯉地区の日中センサスにおける最大発見頭数の年次推移